

Osavuosisikatsaus

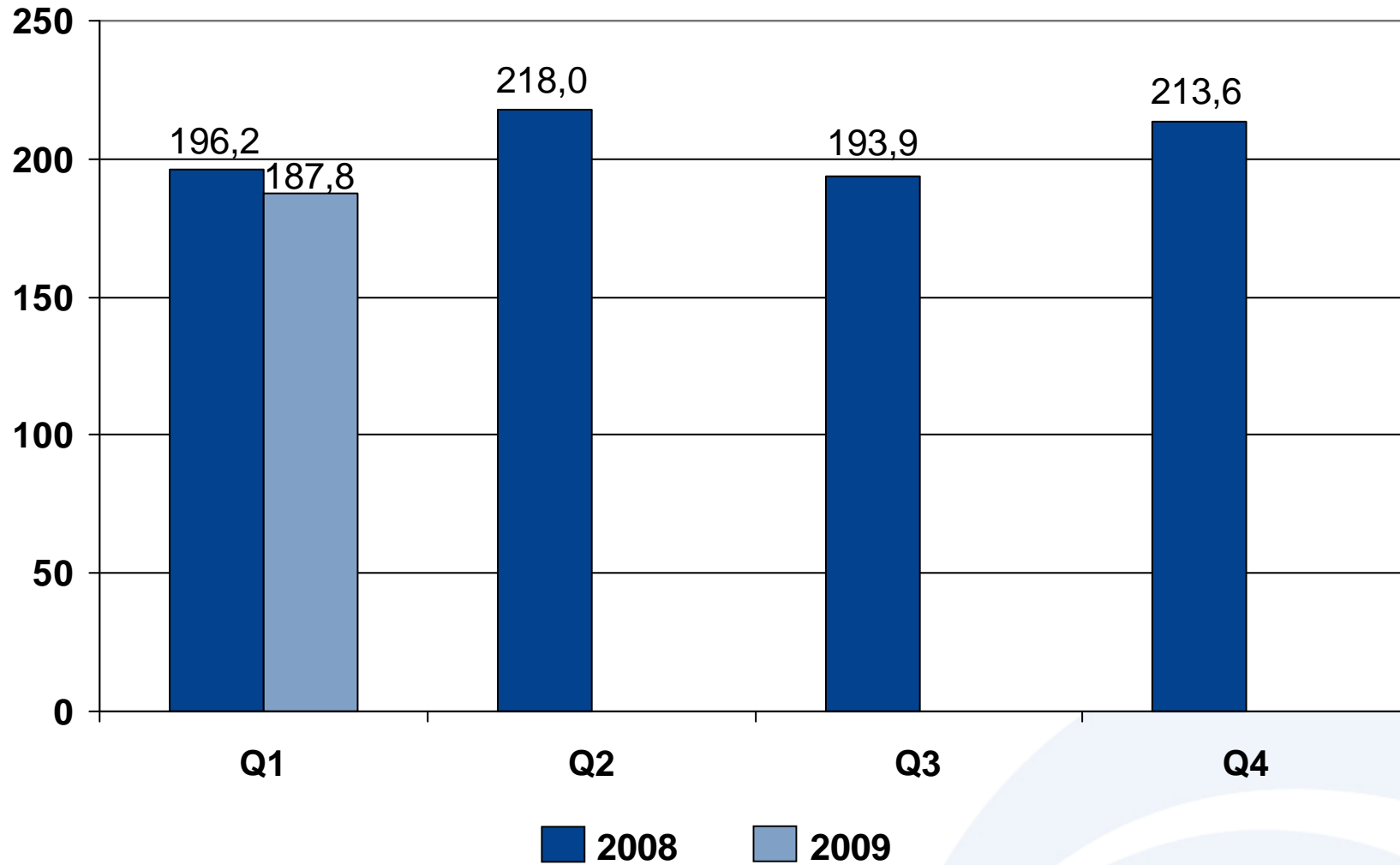
Tammikuu – maaliskuu 2009

Taloudelliset tavoitteet

	2006	2007	2008	I/2008	I/2009	Target on average
Kannattavuus						
Voitto ennen veroja, milj. euroa	50,2	76,5	103,2	22,6	6,3	
Sijoitetun pääoman tuotto, %	31,9	42,4	45,4	49,4	11,1	≥ 20,0
Tuotto						
Tulos/osake, euroa	0,58	0,88	1,21	0,26	0,07	
Tulos/osake, kasvu, %	28,3	51,7	37,5	36,8	-73,1	≥ 15,0
Tase						
Velkaantumisaste, %	-37,6	-47,4	-38,5	-29,6	-12,5	< 3,0
Osinko						
Osinko, euroa	0,50	0,65	0,65			
Osinko/tulos, %	86,2	73,9	53,7			≥ 50,0

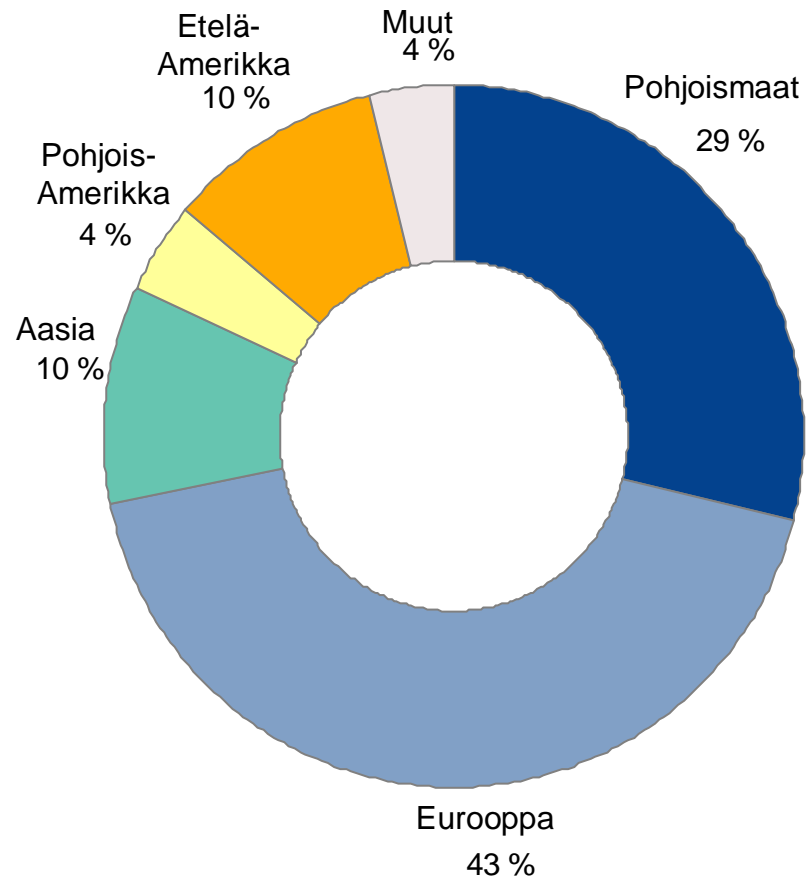
Liikevaihto

Milj. euroa

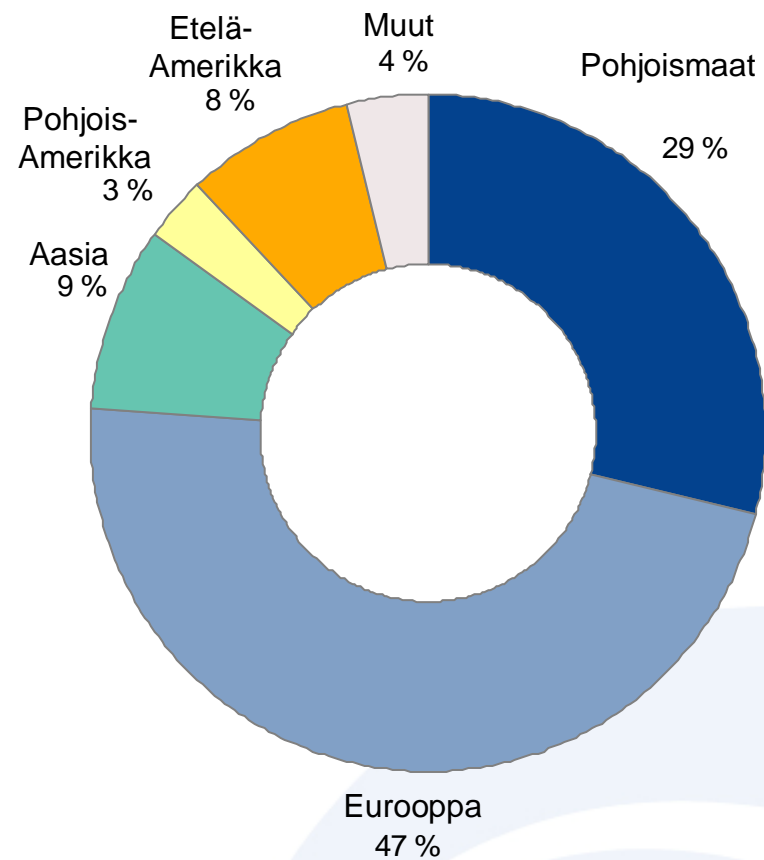


Liikevaihto markkina-alueittain

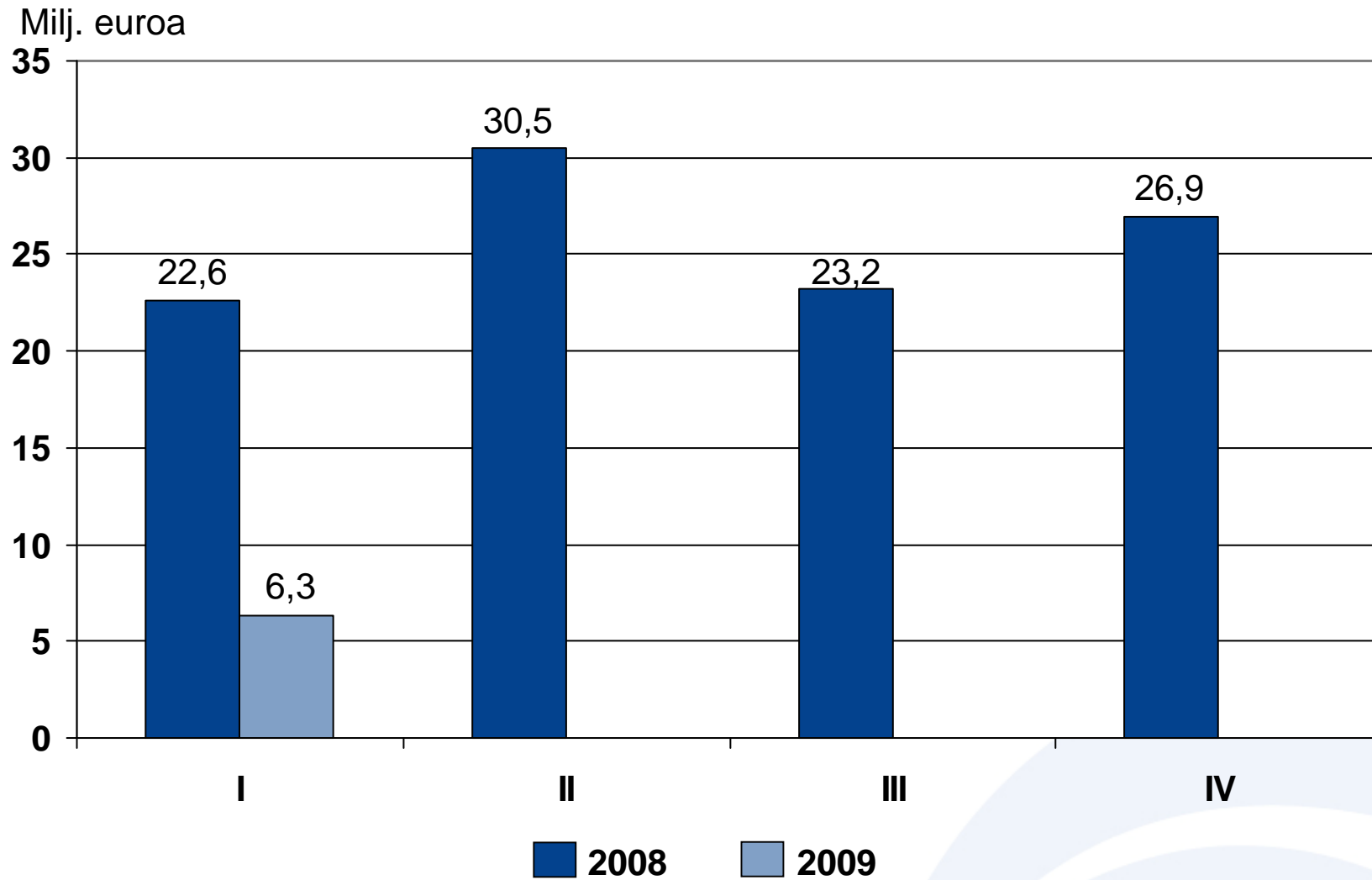
I/2008
196,2 milj. euroa



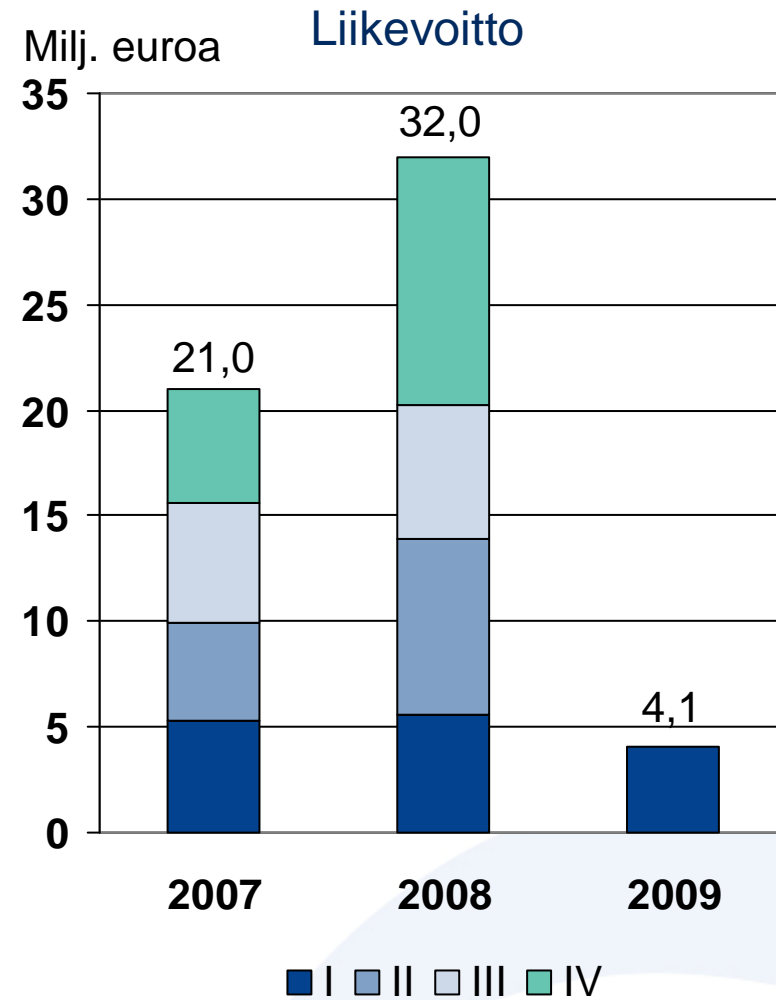
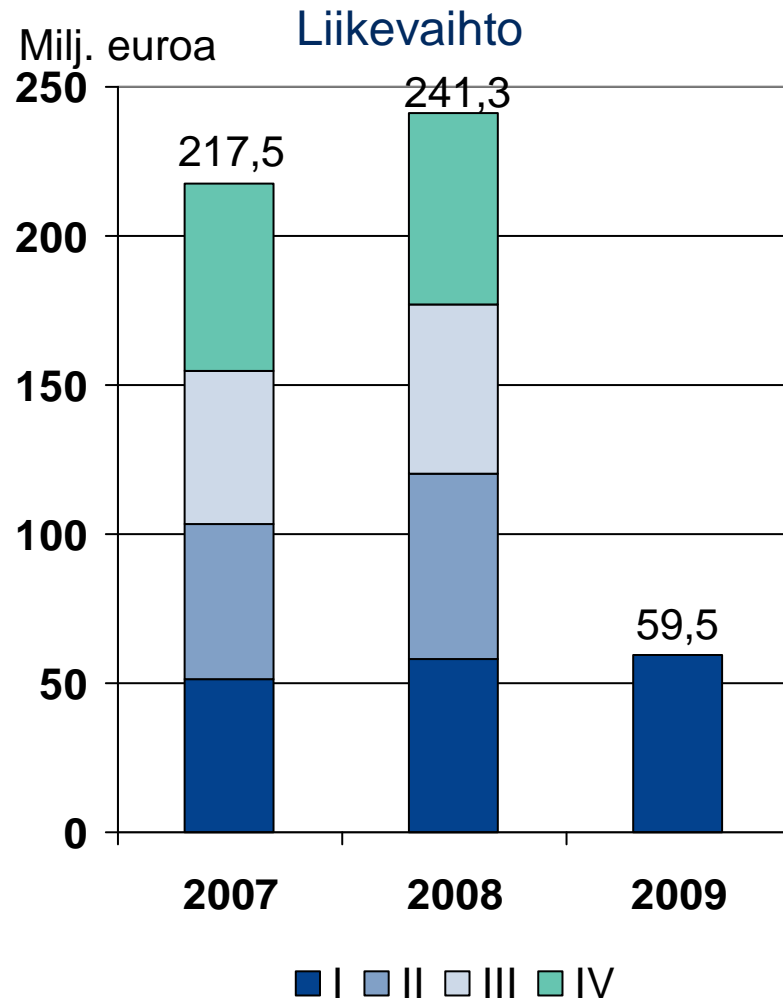
I/2009
187,8 milj. euroa



Voitto ennen veroja vuosineljänneksittäin

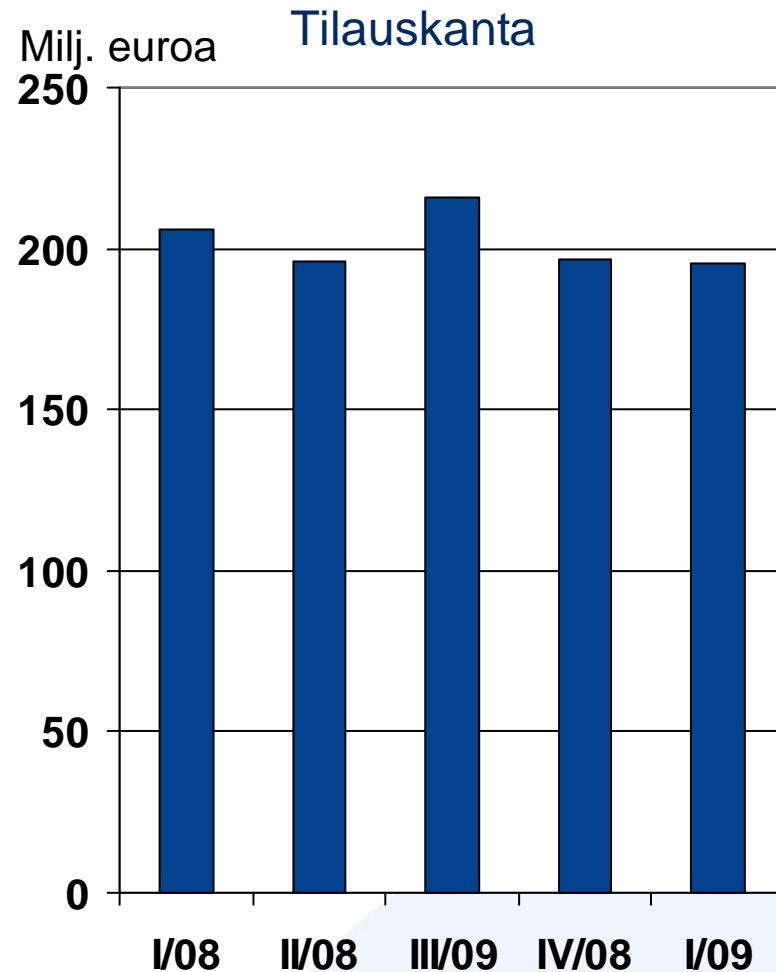


Energia

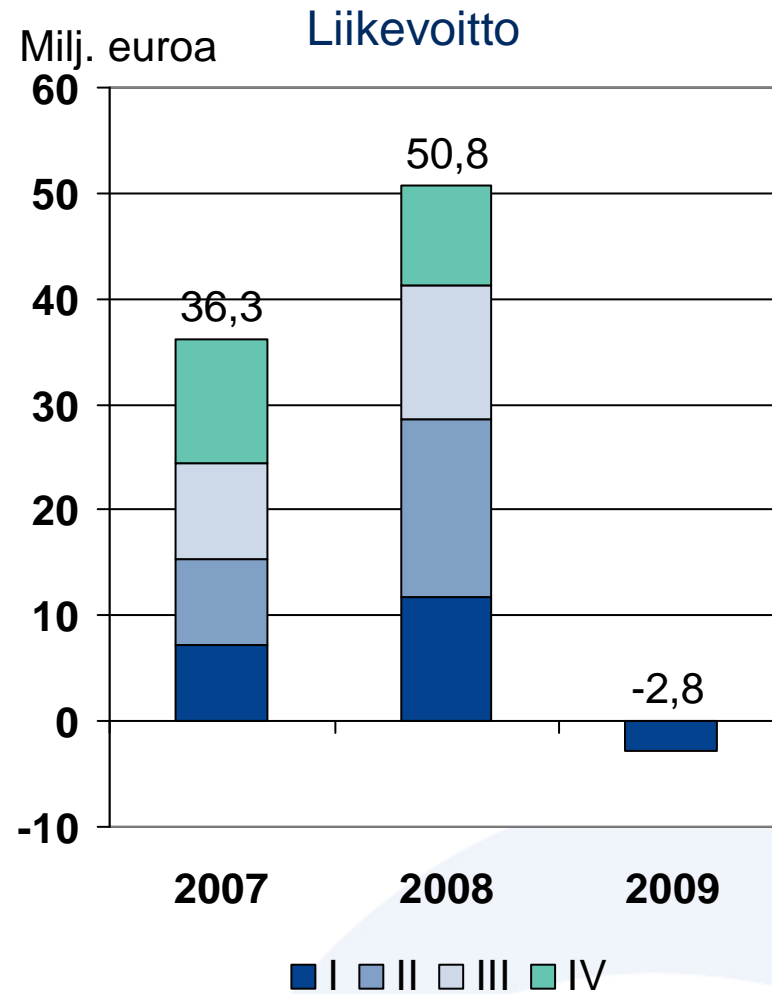
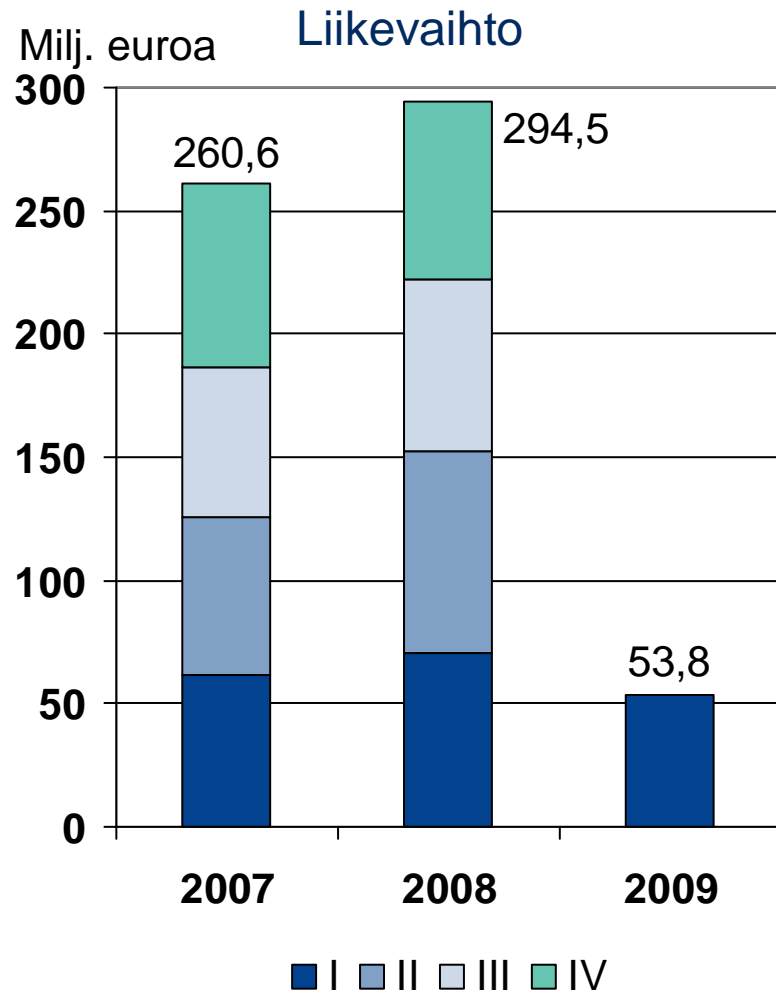


Energia – tammi-maaliskuun tapahtumia

- Vakaa kysyntä Euroopassa
- Muilla alueilla kysynnän hidastumista ja toteutuksien päätöksenteon lykkäytymisiä
- Vakaa tilauskanta 195,2 miljoonan euron tasolla
- Uudet toimeksiannot
 - Styrian Utility Steweag/Stegin 110 kV:n Neudorf/Werndorf kytkinlaitoksen uusinnasta Itävallassa (6,5 milj. euroa)
 - Verbund APG:n Ybbsfeldin 220 kV sähköaseman uusinta Itävallassa (2,7 milj. euroa)
 - OMV Power International GmbH:n 800 MW:n kombivoimalaitos Saksan Haimingissa (6 milj. euroa)

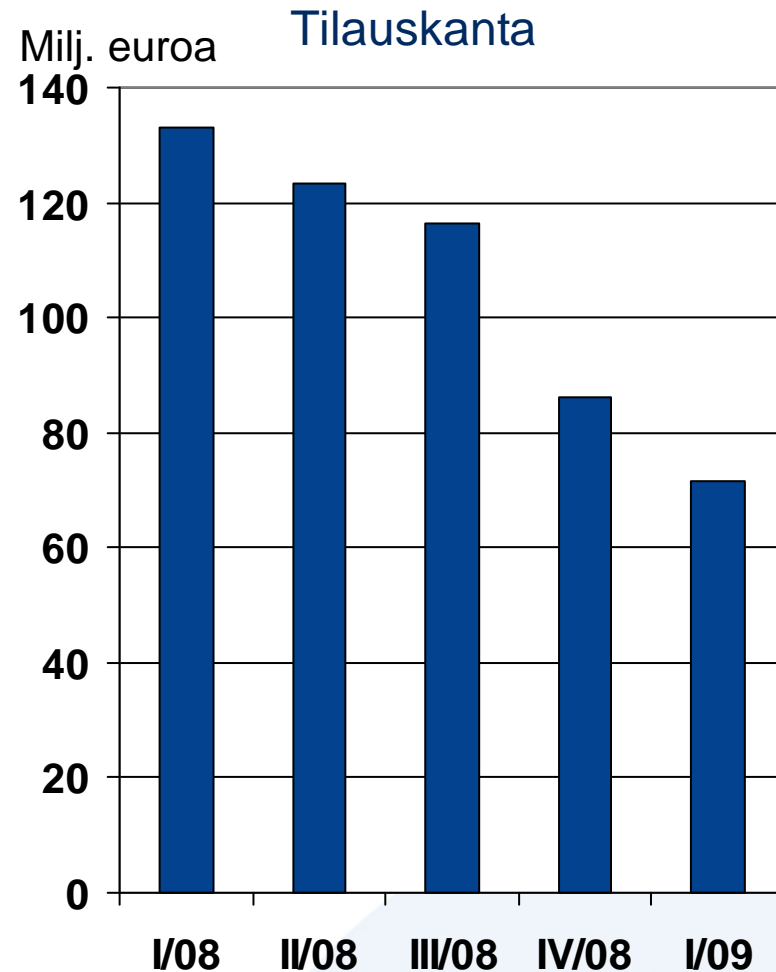


Metsäteollisuus

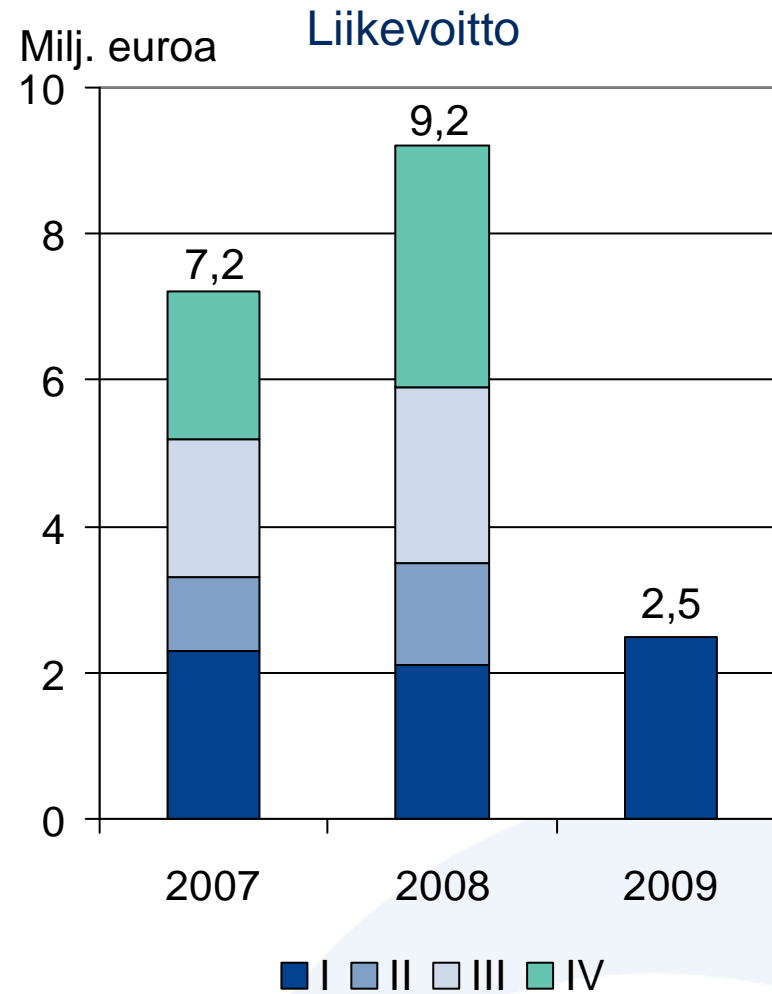
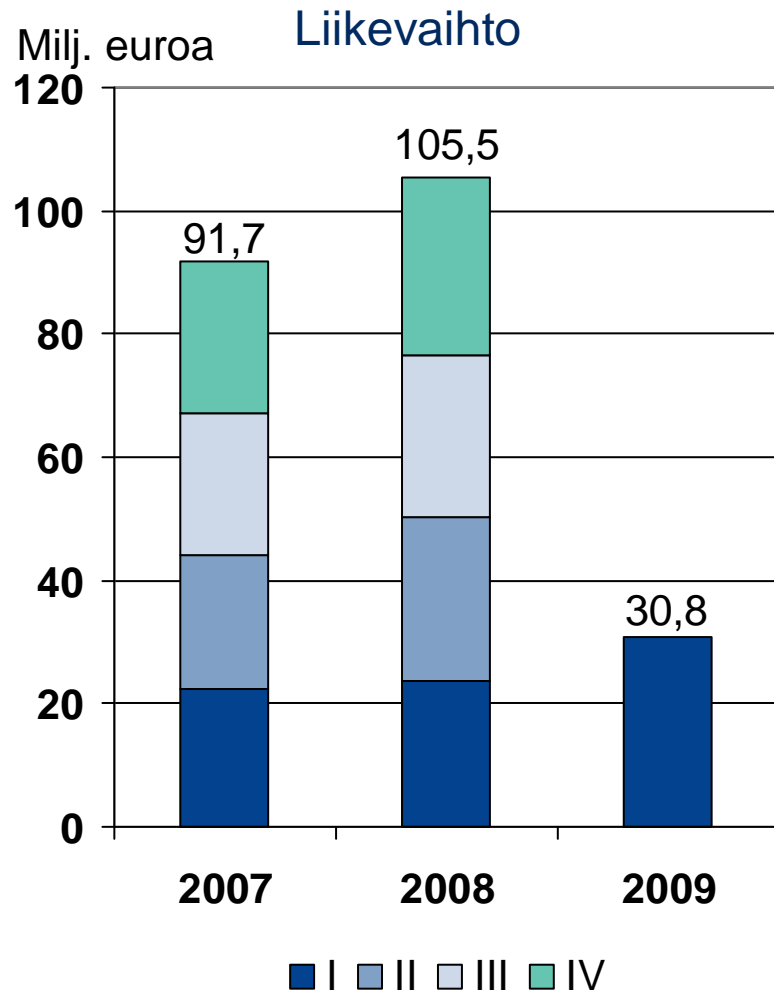


Metsäteollisuus – tammi-maaliskuun tapahtumia

- Suuret hankkeet eivät etene
- Kysynnän elpyminen epätodennäköistä 2009
- Sopeuttamistoimenpiteitä kiihdytetään
- Uusi toimimalli toteutetaan
- Tilauskanta laski 71,7 milj. euroon
- Uudet toimeksiannot
 - Larox Oyj:n pitkäaikainen palvelusopimus

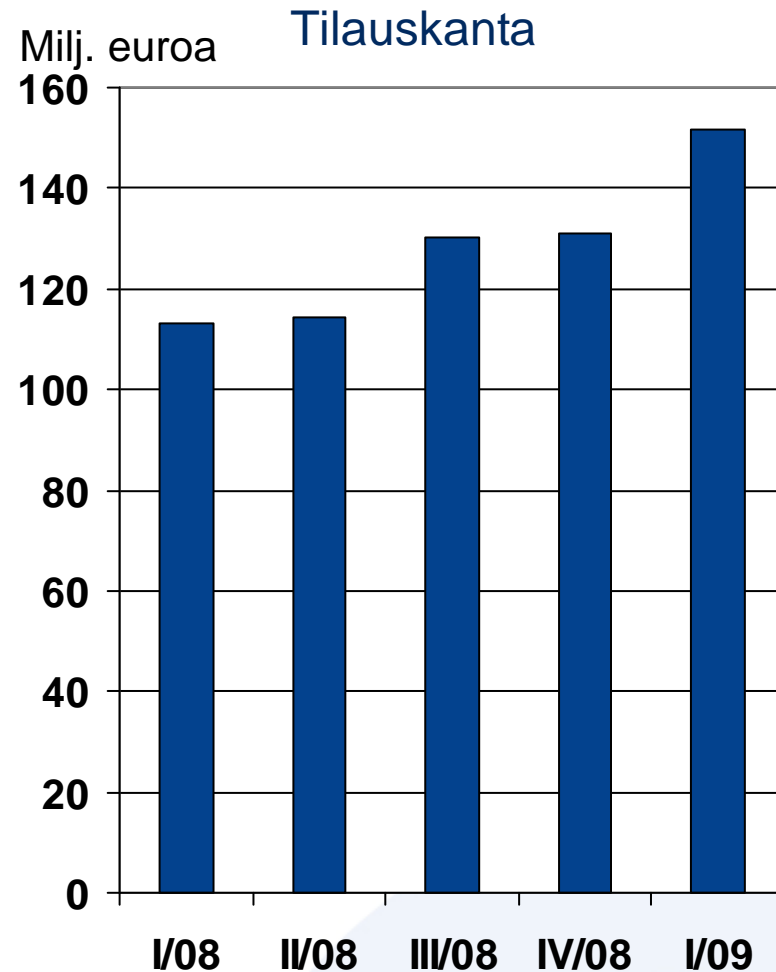


Liikennejärjestelmät

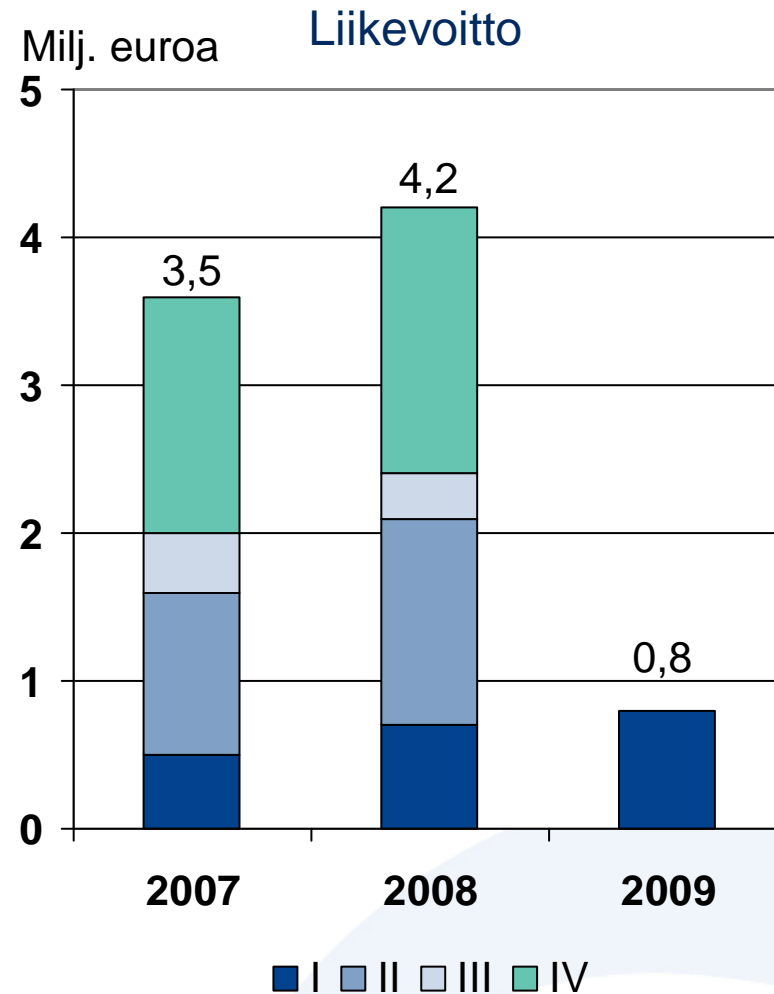
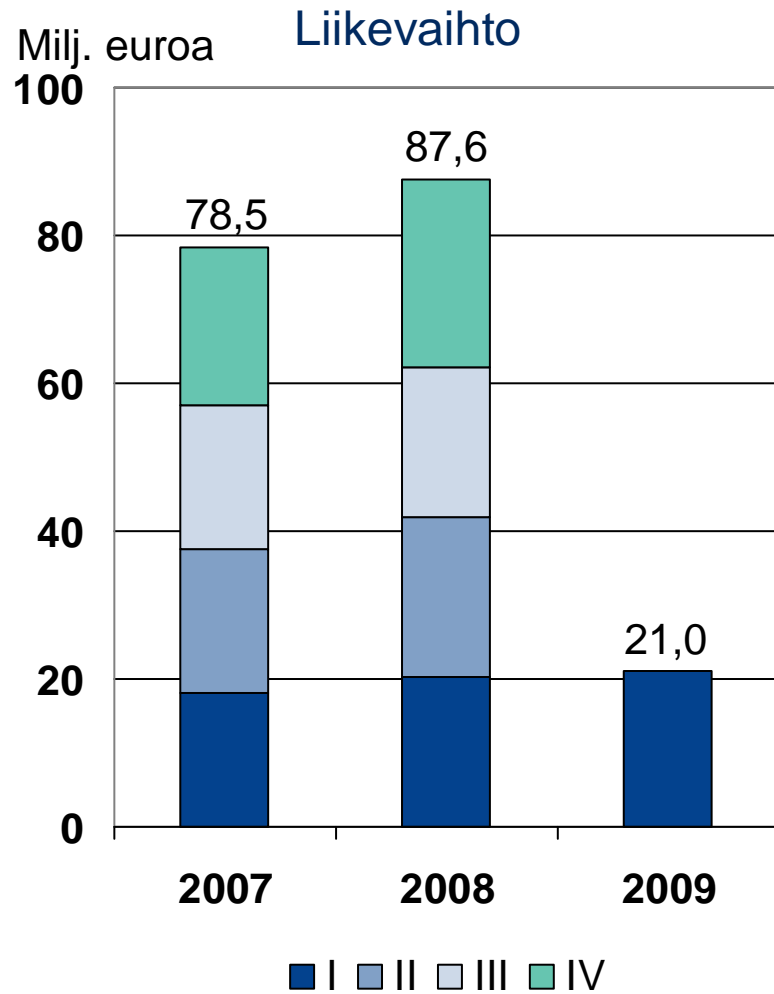


Liikennejärjestelmät – tammi-maaliskuun tapahtumia

- Liikevaihto ja liikevoitto kasvoivat
- Hyvä palvelukysyntä Euroopassa ja Latinalaisessa Amerikassa
- Tilauskanta kasvoi 21 milj. Euroa ja oli 151,8 milj. euroa
- Uudet toimeksiannot
 - Sveitsin liittovaltion rautateiden SBB:n rautatieliikenteen valvontakeskuksen sopimus (3,5 milj. euroa)
 - Strabag AG:n toimeksiannot tienparannushankkeista Romaniassa (3,2 milj. euroa)

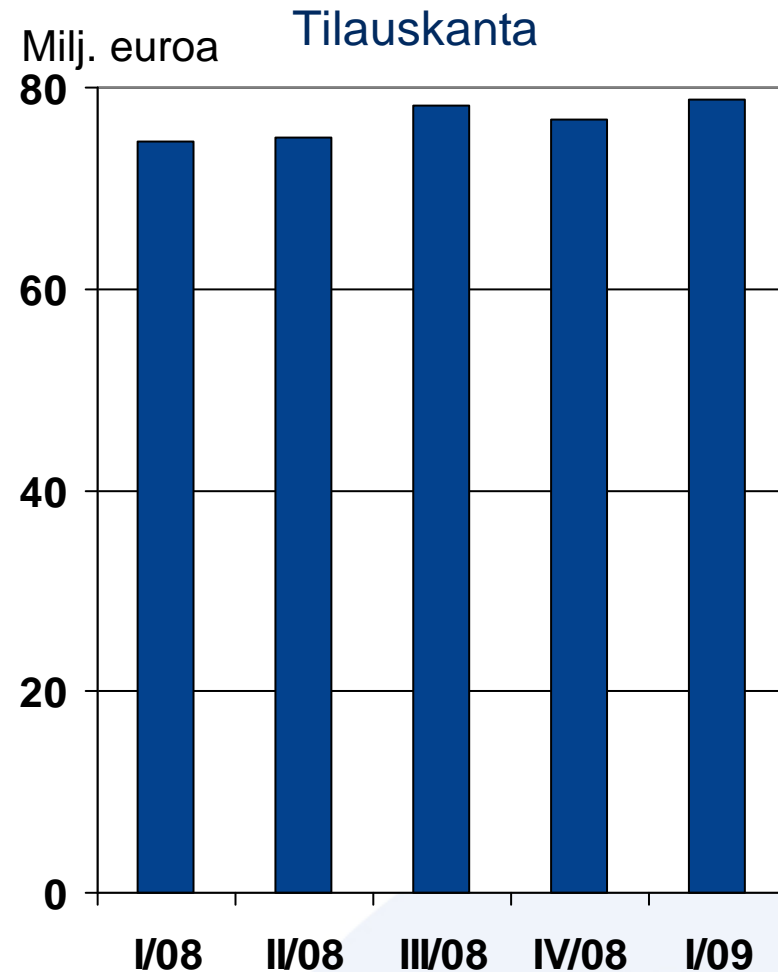


Vesi & ympäristö

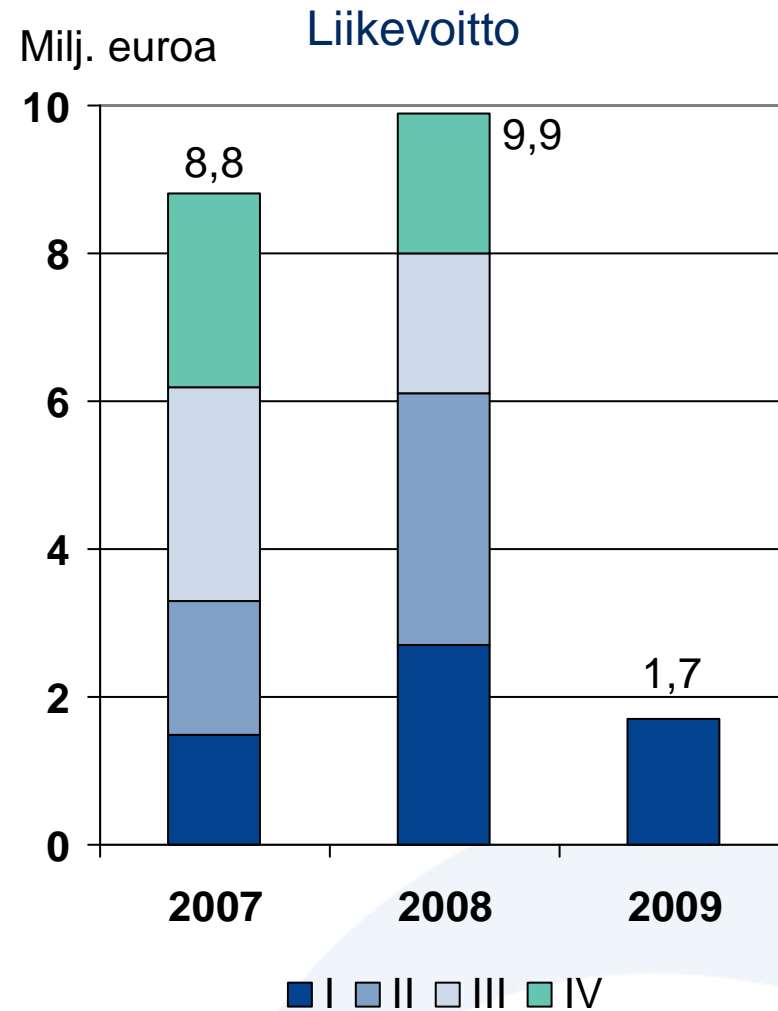
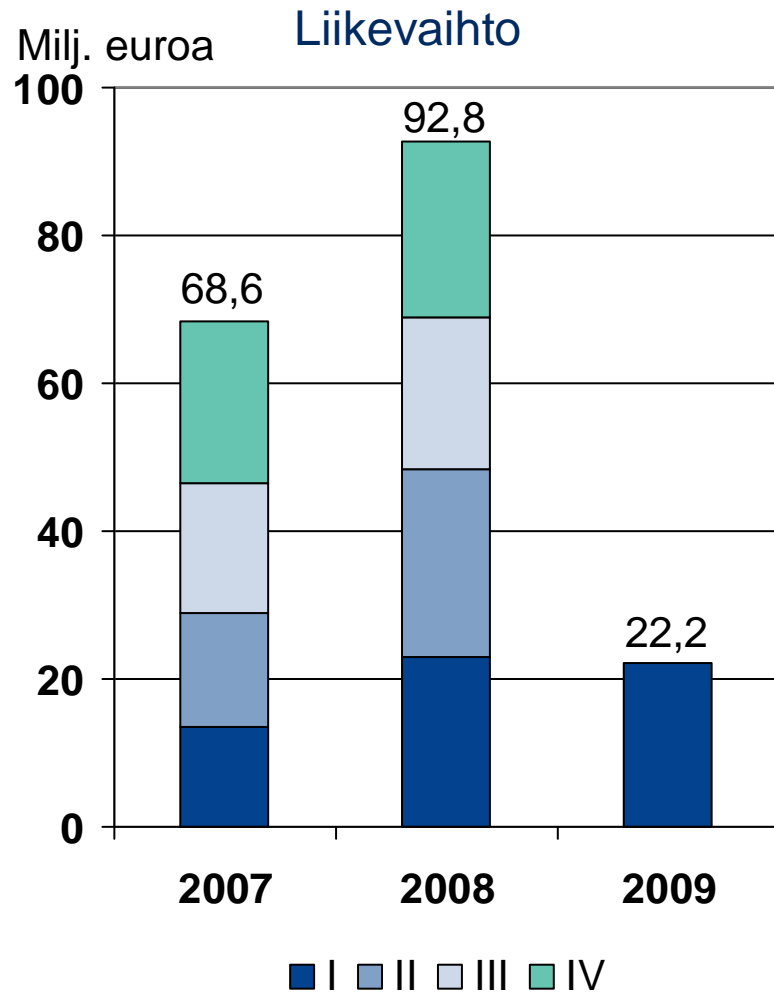


Vesi & ympäristö – tammi-maaliskuun tapahtumia

- Toiminta ja projektien kysyntä säilyivät vakaina
- Tilauskanta kasvoi erityisesti Saksassa
- Tilauskanta oli 78,8 milj. euroa
- Uudet toimeksiannot
 - Vesihuoltoon ja koulutuspalveluihin liittyvät toimeksiannot Tansaniassa ja Nigeriassa (3,7 milj. euroa)

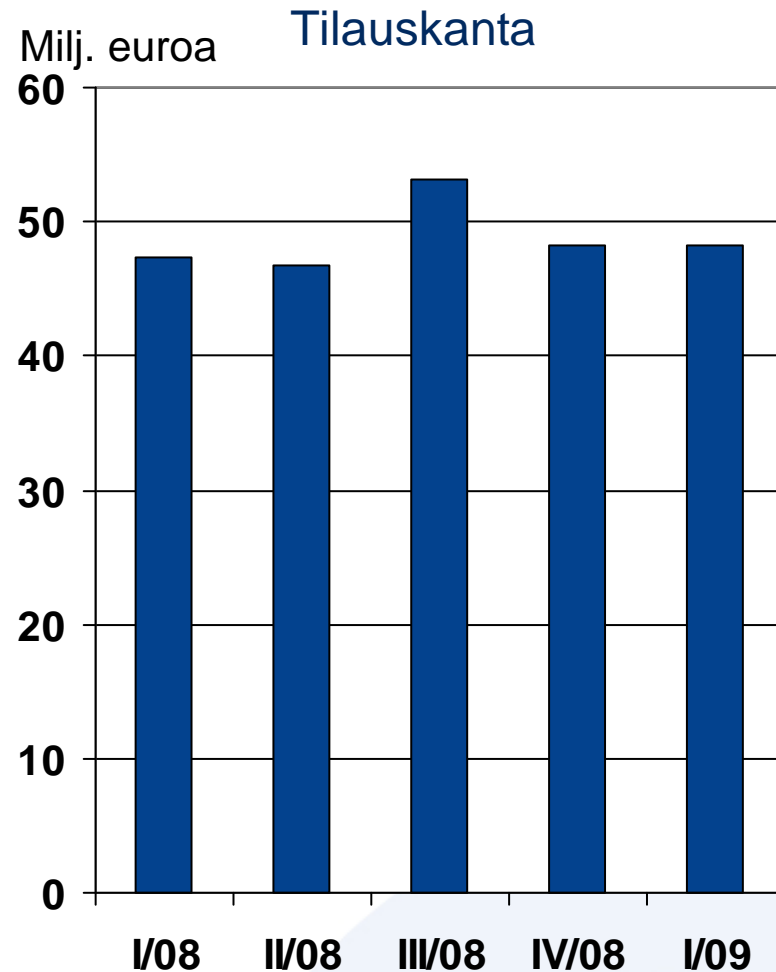


Rakentamisen palvelut

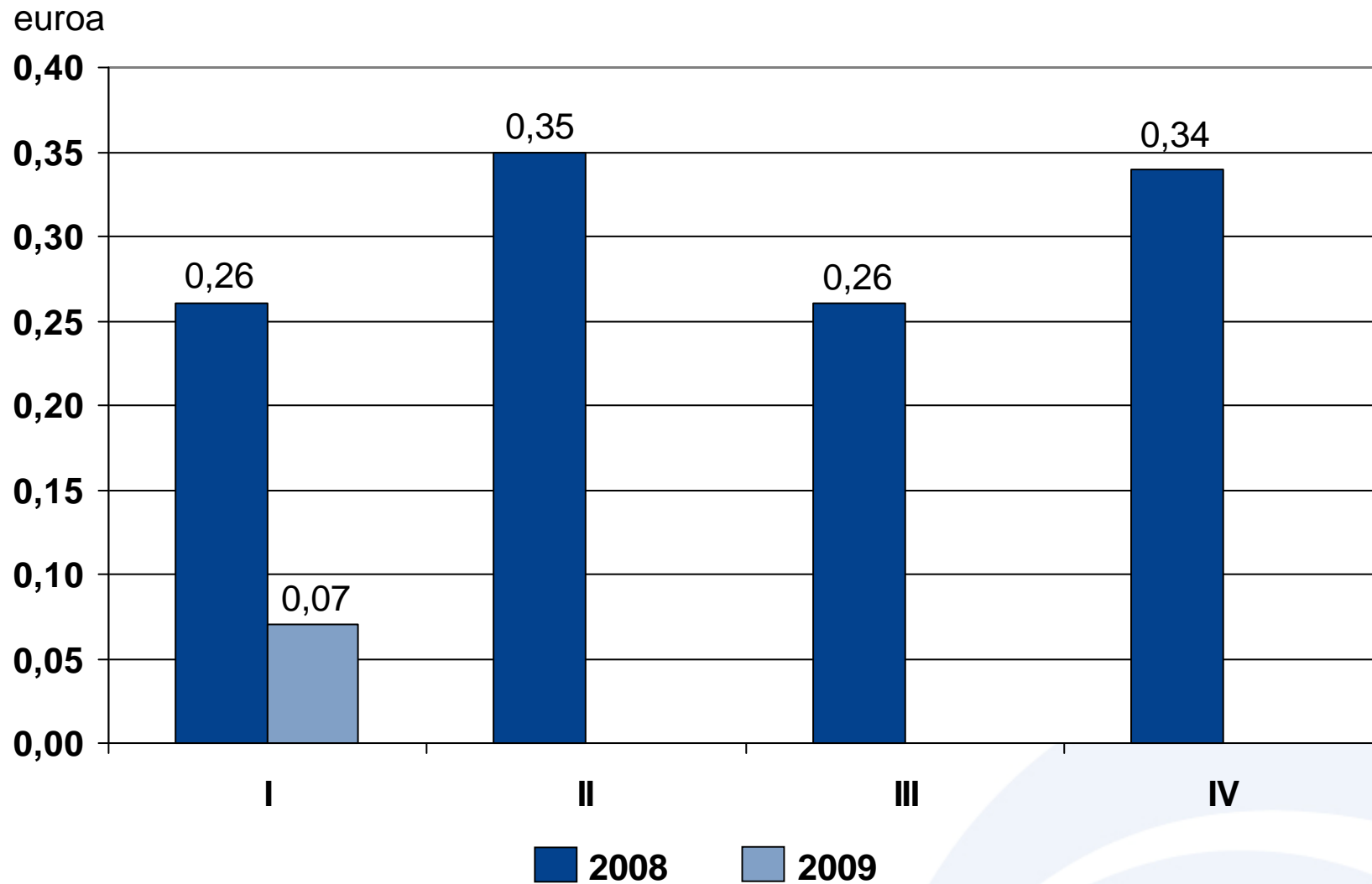


Rakentamisen palvelut – tammi-maaliskuun tapahtumia

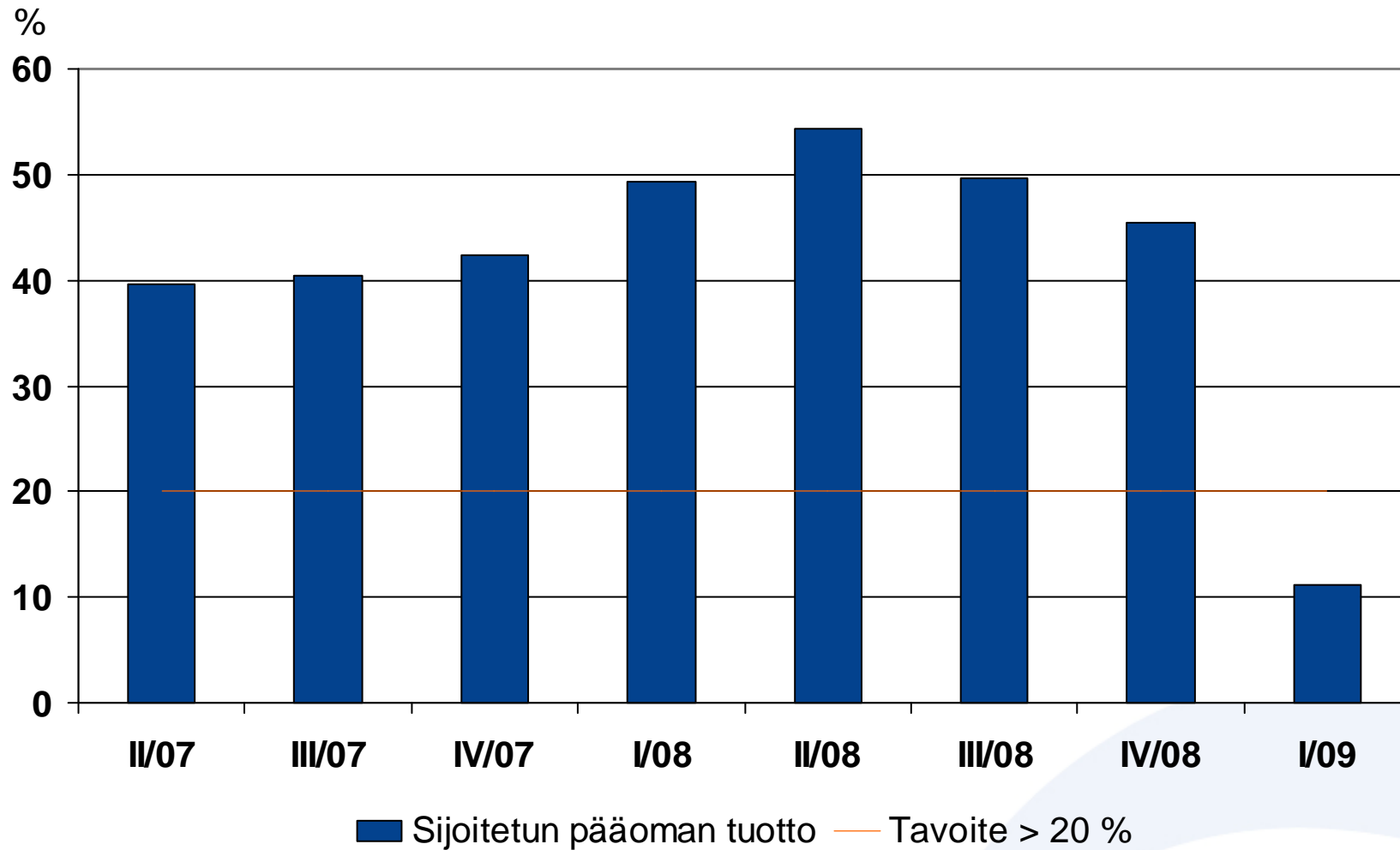
- Vakaa liikevaihto tehostetun myyntitoiminnan ansiosta
- Liikevoittoa rasittivat kapasiteetin vähentämisen kertaluontoiset kulut
- Markkina-asema Suomessa vahvistui
- Tilauskanta on vakaalla 48,3 milj. euron tasolla
- New orders
 - Oy Primula Ab:n Järvenpään tuotanto- ja logistiikkahanke
 - Länsimetro Oy:n pääkaupunkiseudun Länsimetro-hanke (1.3 milj. euroa)



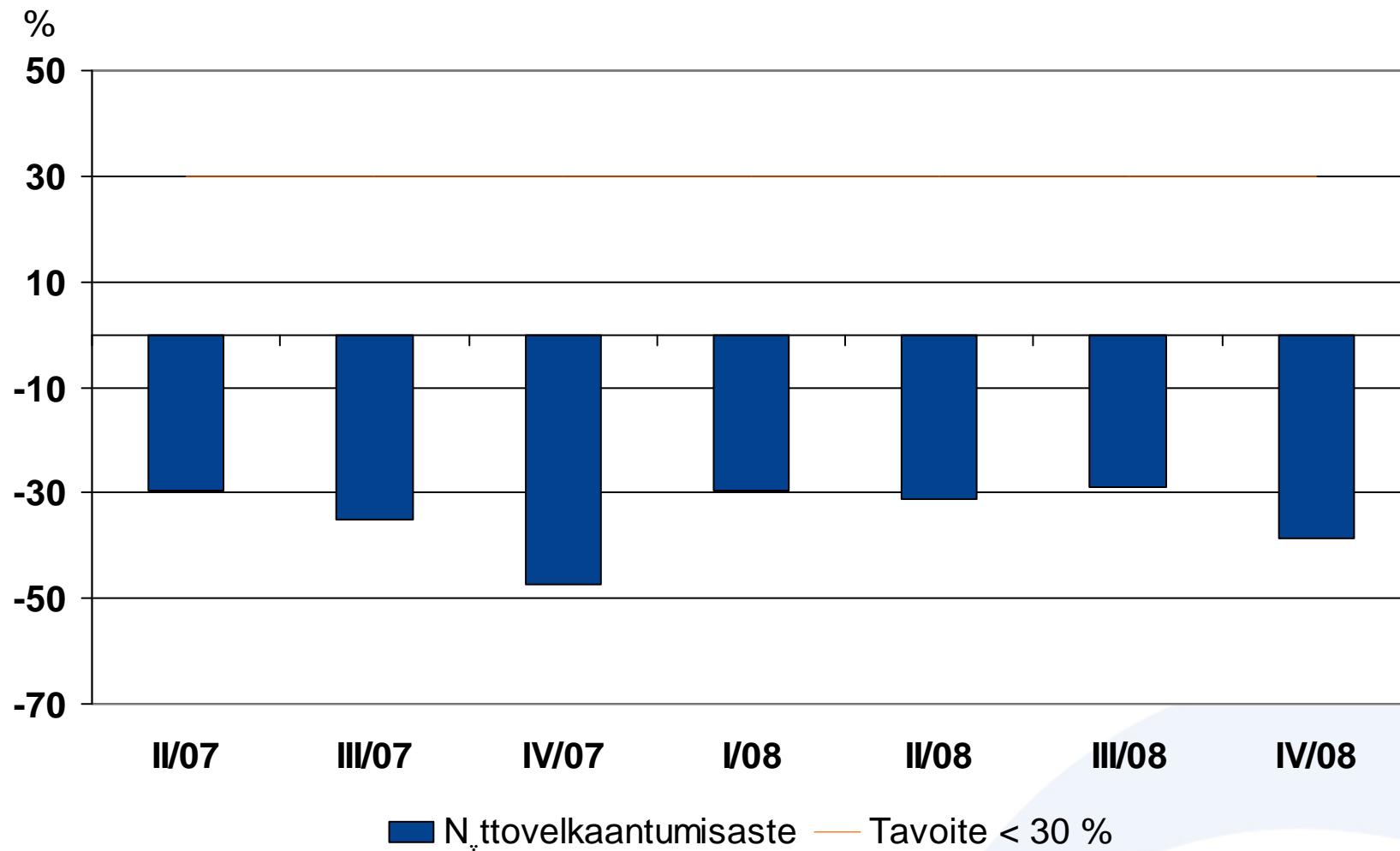
Osakekohtainen tulos vuosineljänneksittäin



Sijoitetun pääoman tuotto

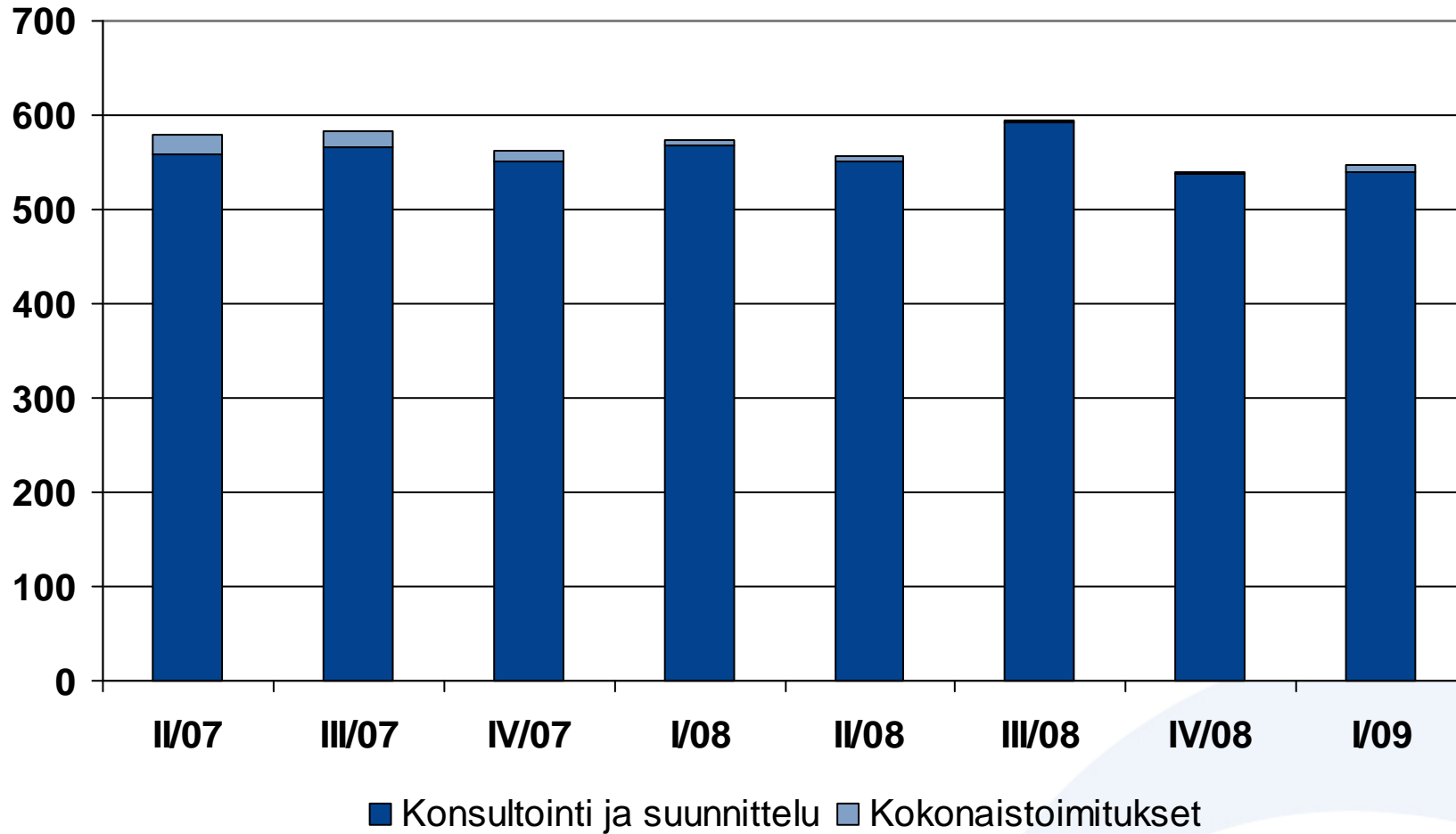


Nettovelkaantumisasaste

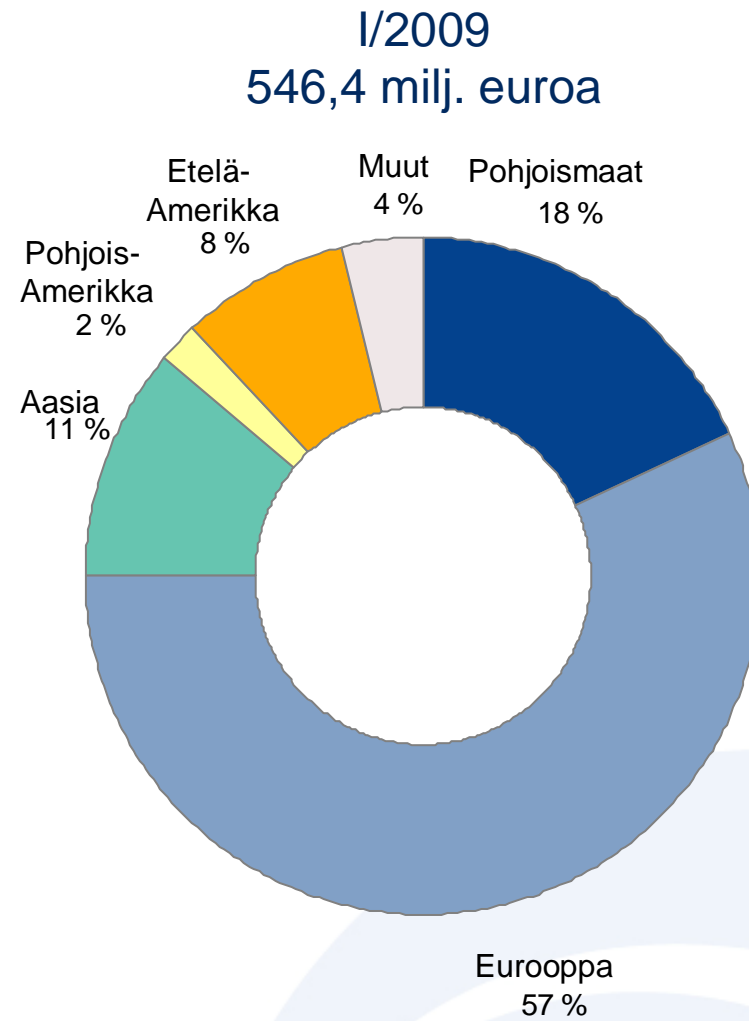
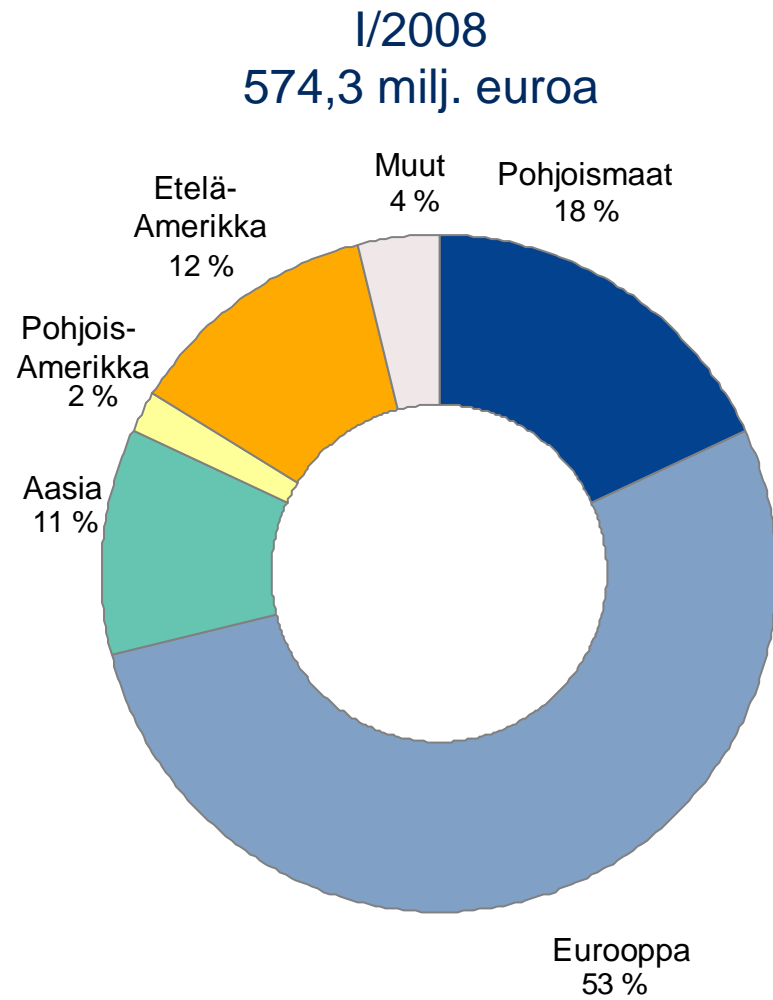


Tilaukanta

Milj. euroa



Tilaukanta markkina-alueittain



Sopeuttamistoimenpiteet jatkuvat koko konsernissa

- Konserninkattavat toimenpiteet jatkuvat
 - Fokuksessa myynti, kapasiteetti, kustannusrakenne, investoinnit ja rahoitus
- Tehostamistoimenpiteitä kiihdytetään erityisesti
 - Keskittämällä kompetenssialueita
 - Parantamalla kustannuskilpailukykyä ja- tehokkuutta
 - Kannattavuus säilytetään mahdollisimman hyvällä tasolla
- Tavoitteena leikata kustannuspohjaa
 - Kiinteiden kulujen kustannussäästötavoite noin 30 milj. euroa vuositasolla
 - Kapasiteetin leikkaus- ja säästötavoite on noin 12 % kun ei huomioida kertaluontoisia kustannuksia
- Myynti
 - Ristiinmyynti erityisesti huomion kohteena
 - Integroituja palvelukonsepteja kuten PID – Pöyry Integrated Design
 - Fokus avainasiakkaissa

Metsäteollisuuden toimintamallia tehostetaan

- Metsäteollisuuden toimintamallia muutetaan
- Uuden toimintamallin keskeiset kohdat
 - Ydinosaaminen keskitetään Vantaalle
 - Toteutussuunnittelu keskitetään 4 toimipisteeseen: Kouvolaan, São Paulo Brasiliassa, Lodziin Puolassa ja Jinaniin Kiinassa
- Teknologia- ja prosessiosaaminen yhdistyy kustannustehokkaaseen projektien toteutukseen
- Edellyttää henkilöstösopeutuksia
- Tavoitteena keventää kustannuspohjaa merkittävästi
- Terävöittämällä toimintaansa Pöyry vahvistaa johtavaa asemaansa

Vuoden 2009 näkymät

- **Energia:** Liikevoitto laskee
- **Metsäteollisuus:** Liikevoitto on lievästi tappiollinen
- **Liikennejärjestelmät:** Liikevoitto paranee
- **Vesi & ympäristö:** Liikevoitto paranee
- **Rakentamisen palvelut:** Liikevoitto laskee selvästi

- **Pöyry group:** Liikevaihto laskee ja tulos ennen veroja heikkenee merkittävästi

