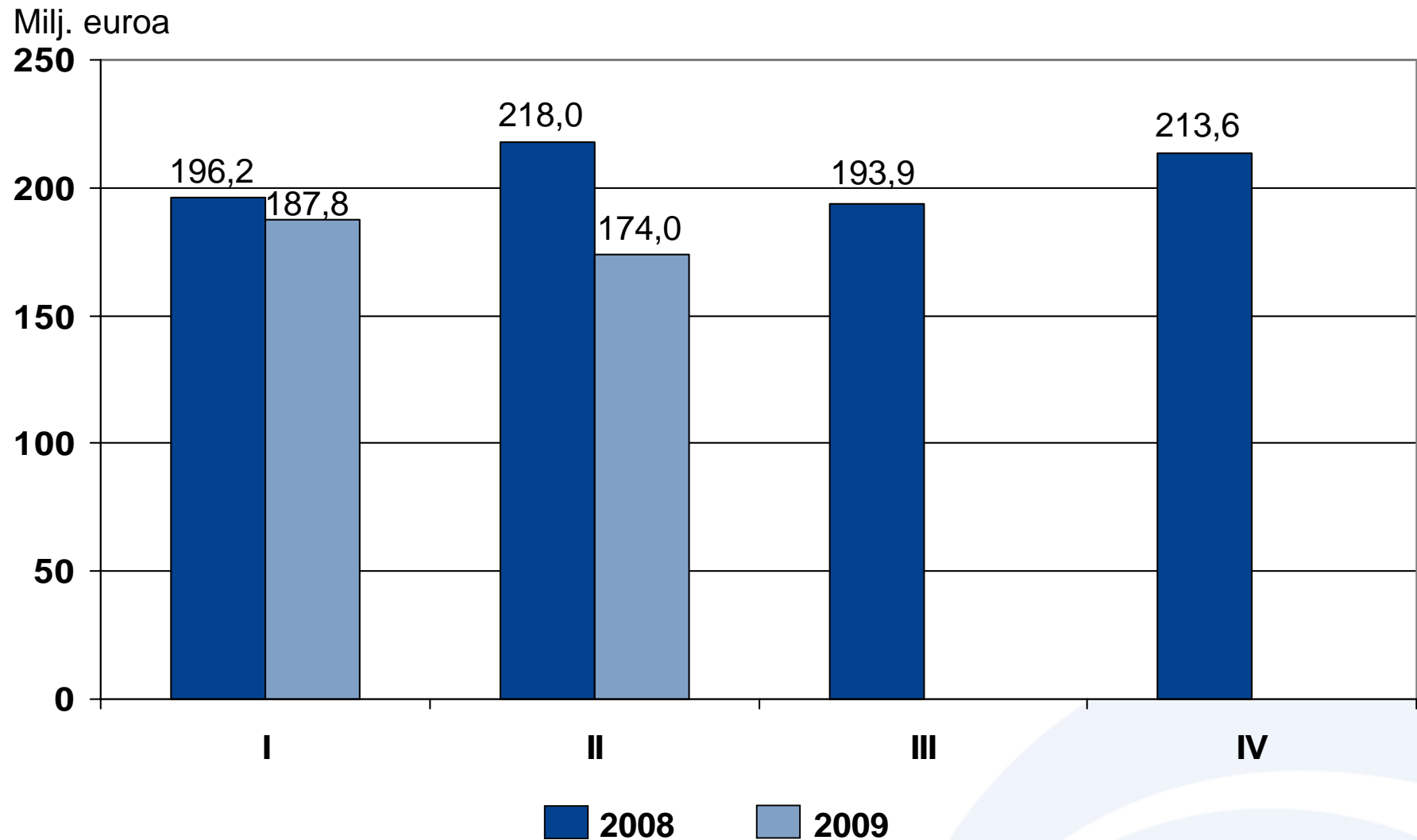


# Osavuosisikatsaus

---

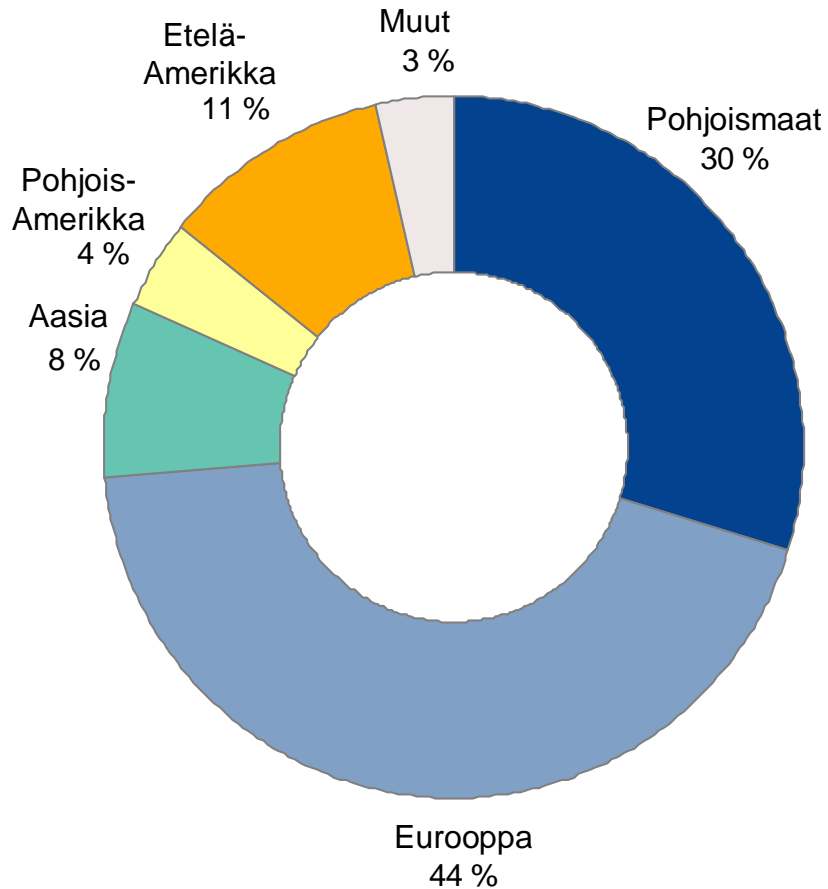
Tammi-kesäkuu 2009

# Liikevaihto vuosineljänneksittäin

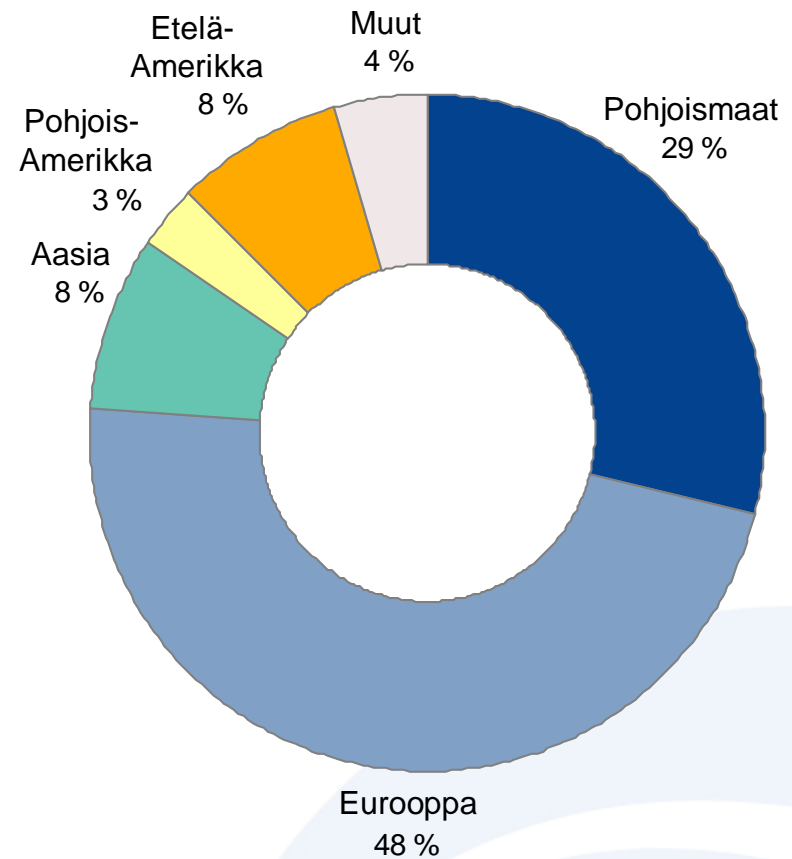


# Liikevaihto markkina-alueittain

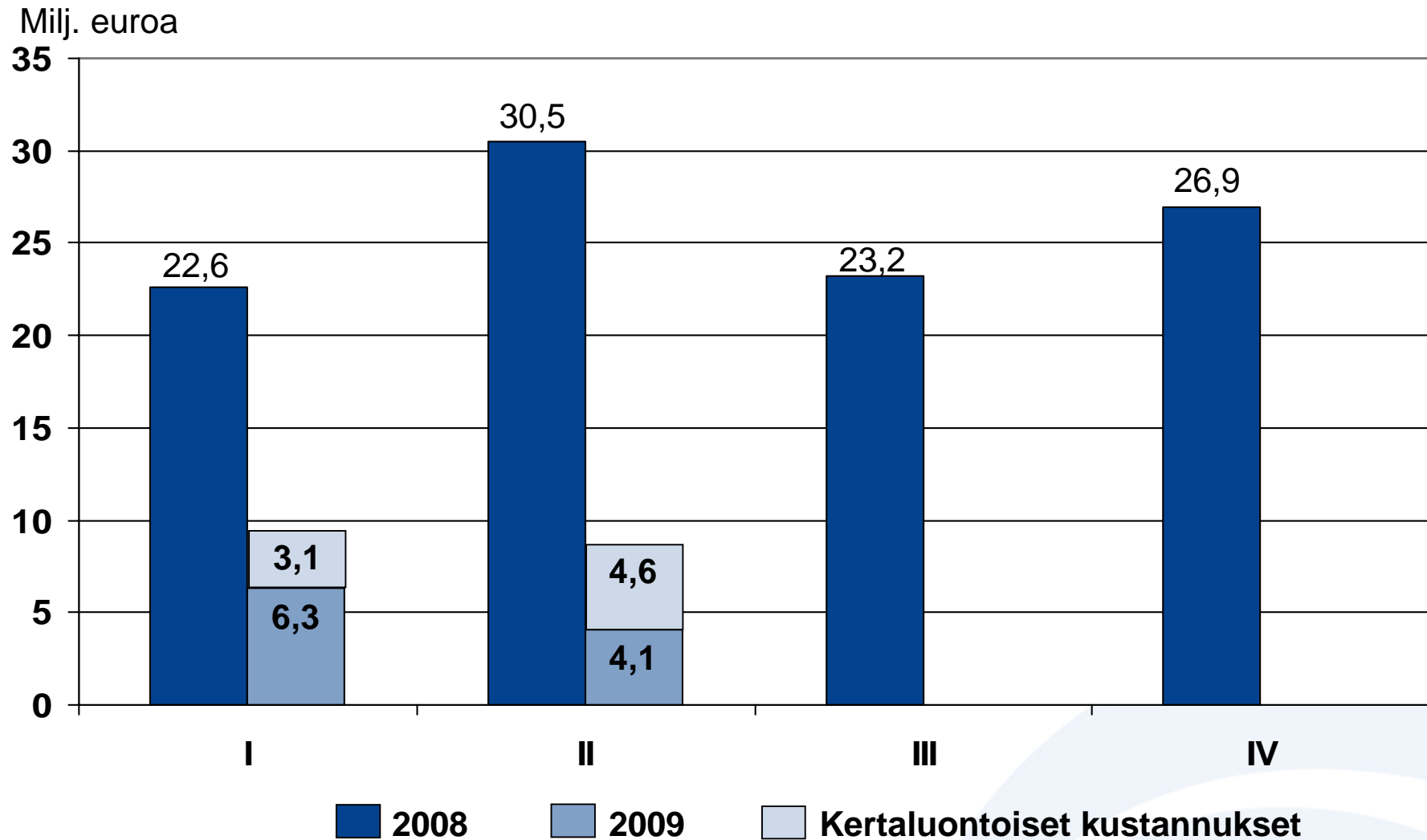
I-II/2008  
414,2 milj. euroa



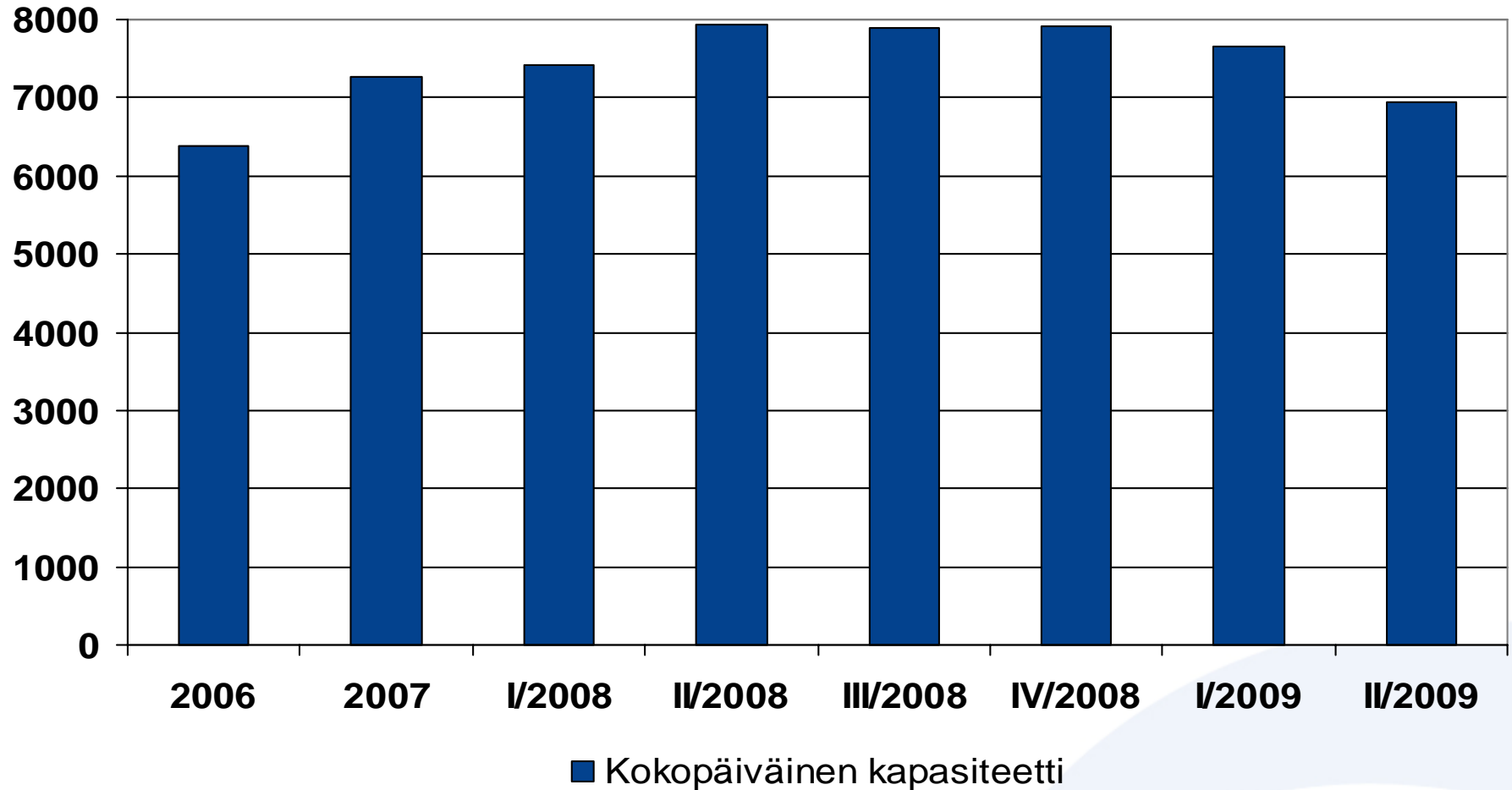
I-II/2009  
361,8 milj. euroa



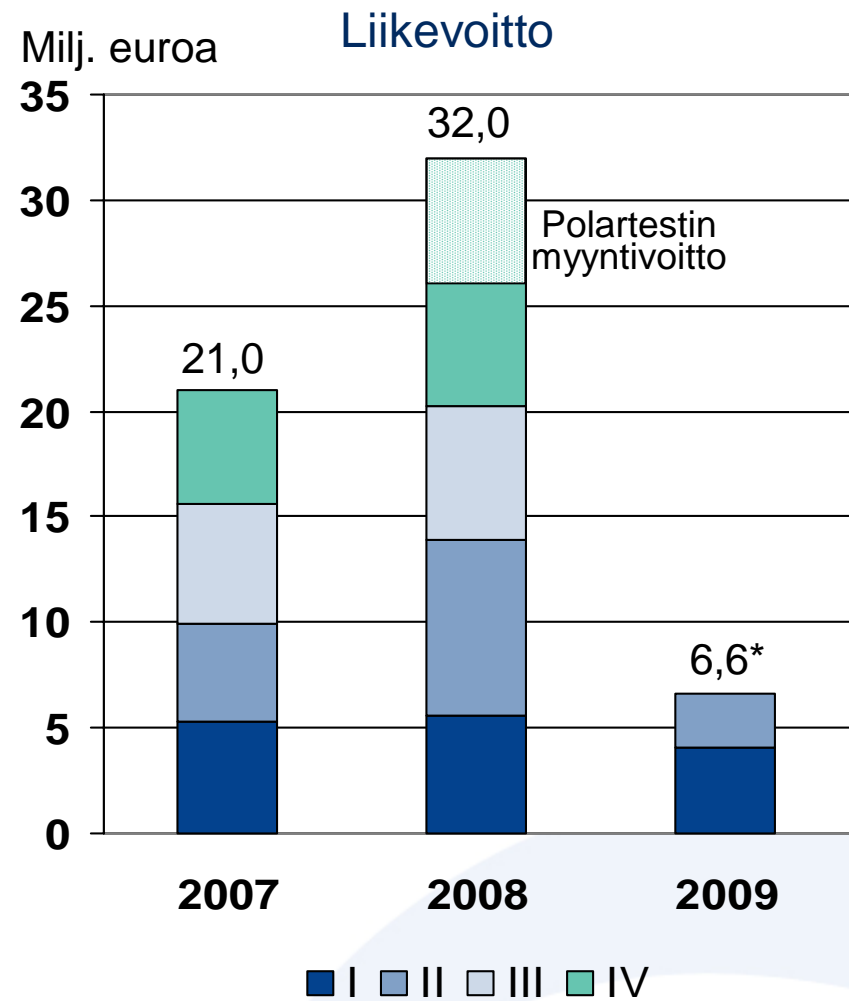
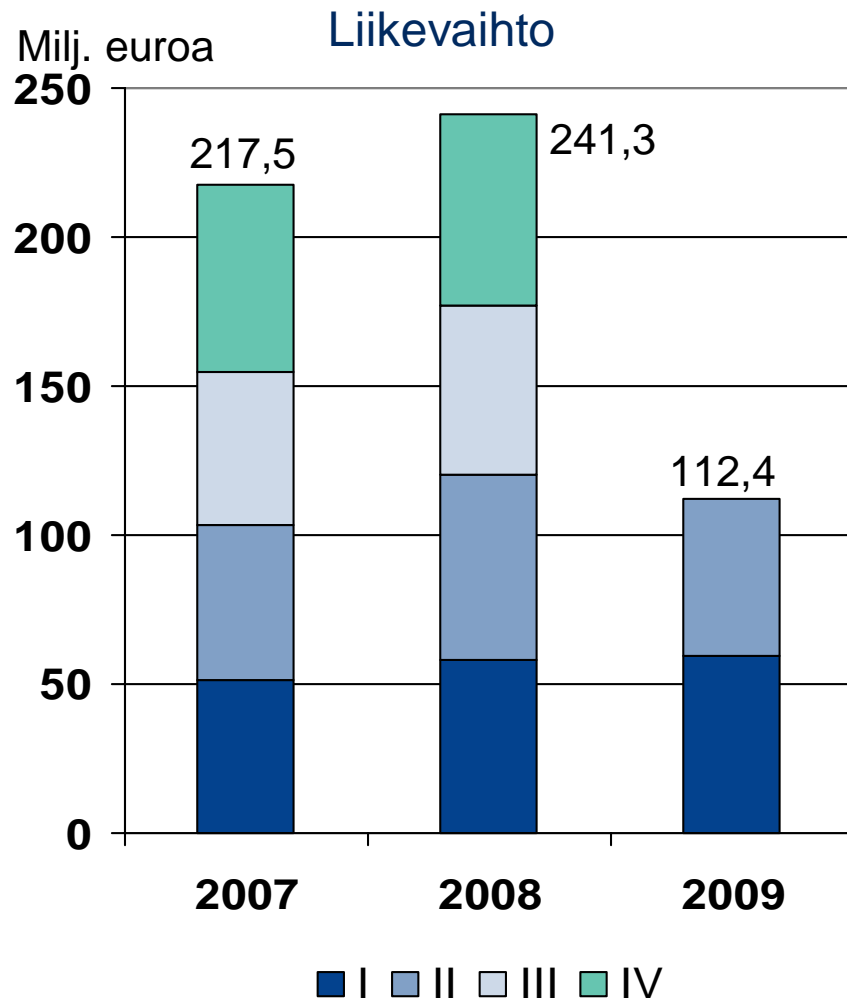
# Voitto ennen veroja vuosineljänneksittäin



# Kapasiteetti



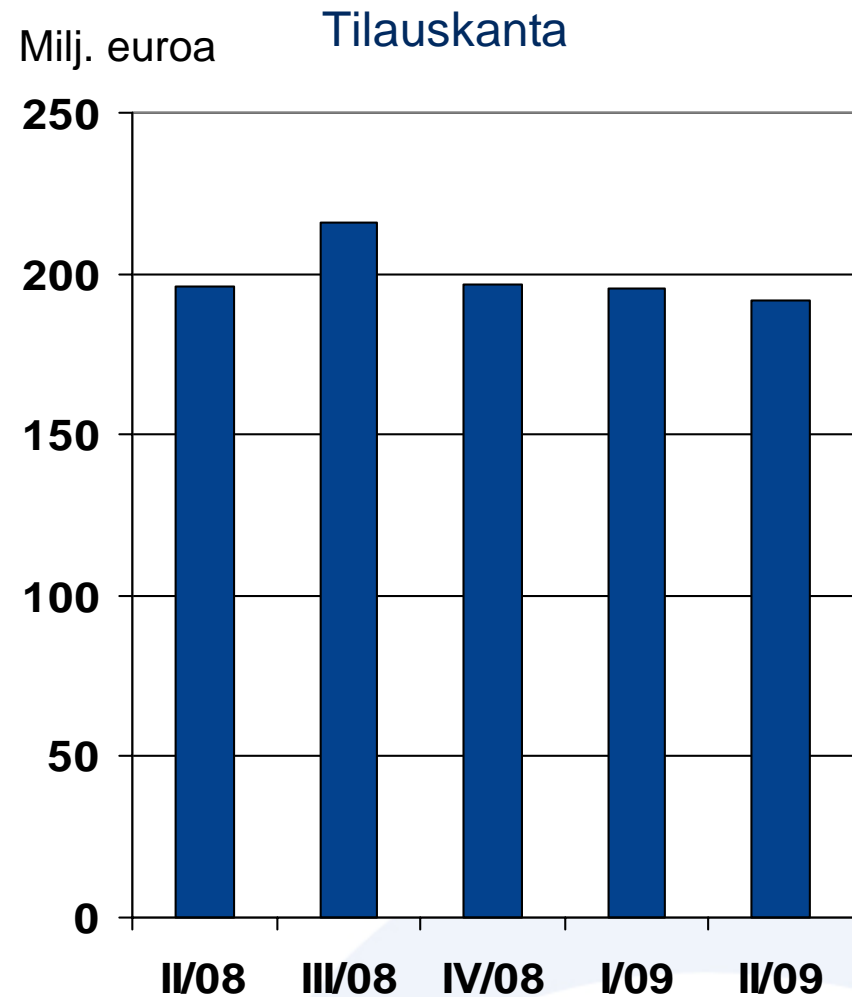
# Energia



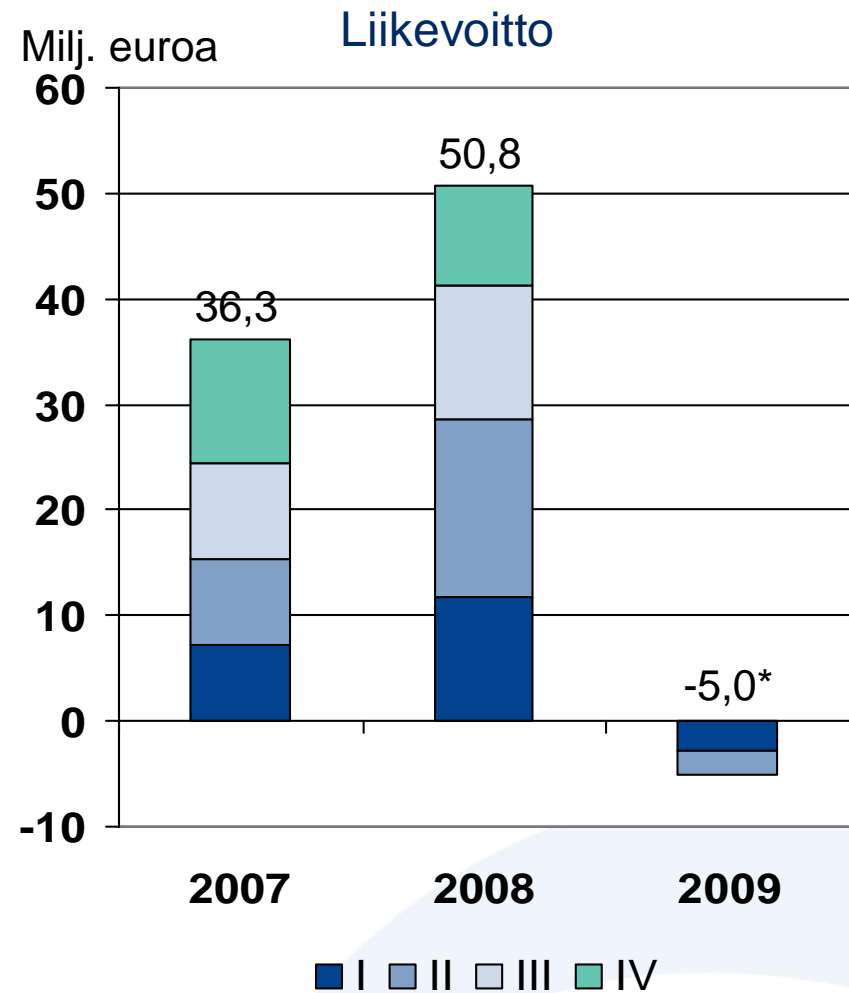
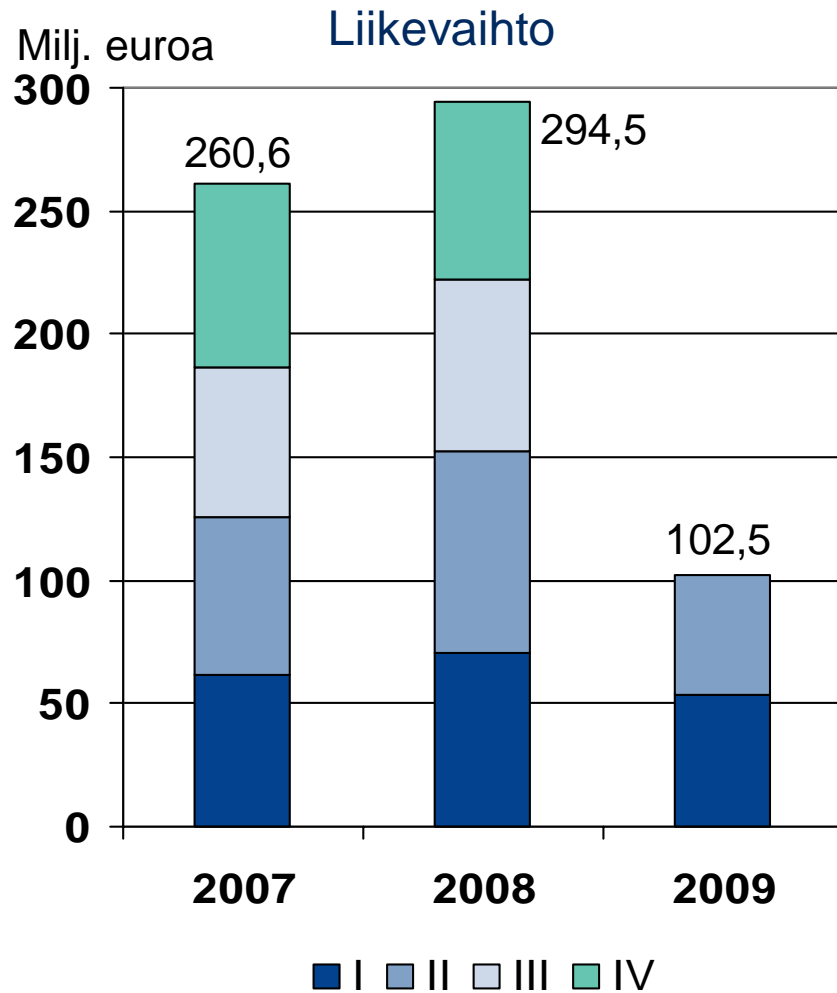
\*Sisältää 1 milj. euroa kertaluontoisia kustannuksia

# Energia – tammi-kesäkuun tapahtumia

- Liikevaihto laski jonkin verran
- Liikevoitto sisältää kertaluontoisia eriä
- Melko vakaa kysyntä Euroopassa, muilla markkinoilla kysyntä hidastui
- Tilauskanta vakaalla 190,9 milj. euron tasolla
- Uusia toimeksiantoja
  - Styrian Utility Steweag/Stegin 110 kV:n Neudorf/Werndorf kytkinlaitoksen uusinta Itävallassa (6,5 milj. euroa)
  - Verbund APG:n Ybbsfeldin 220 kV sähköaseman uusinta Itävallassa (2,7 milj. euroa)
  - OMV Power International GmbH:n 800 MW:n kombivoimalaitos Saksan Haimingissa (6 milj. euroa)



# Metsäteollisuus

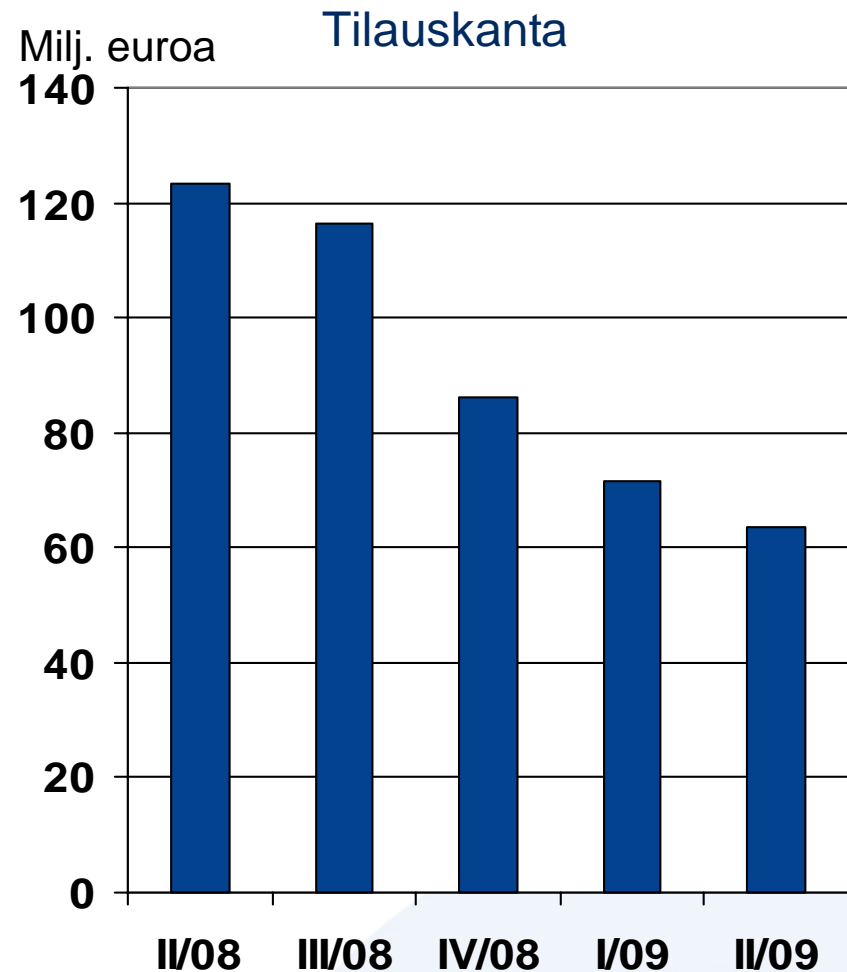


\*Sisältää 6 milj. euroa kertaluontoiset kustannukset

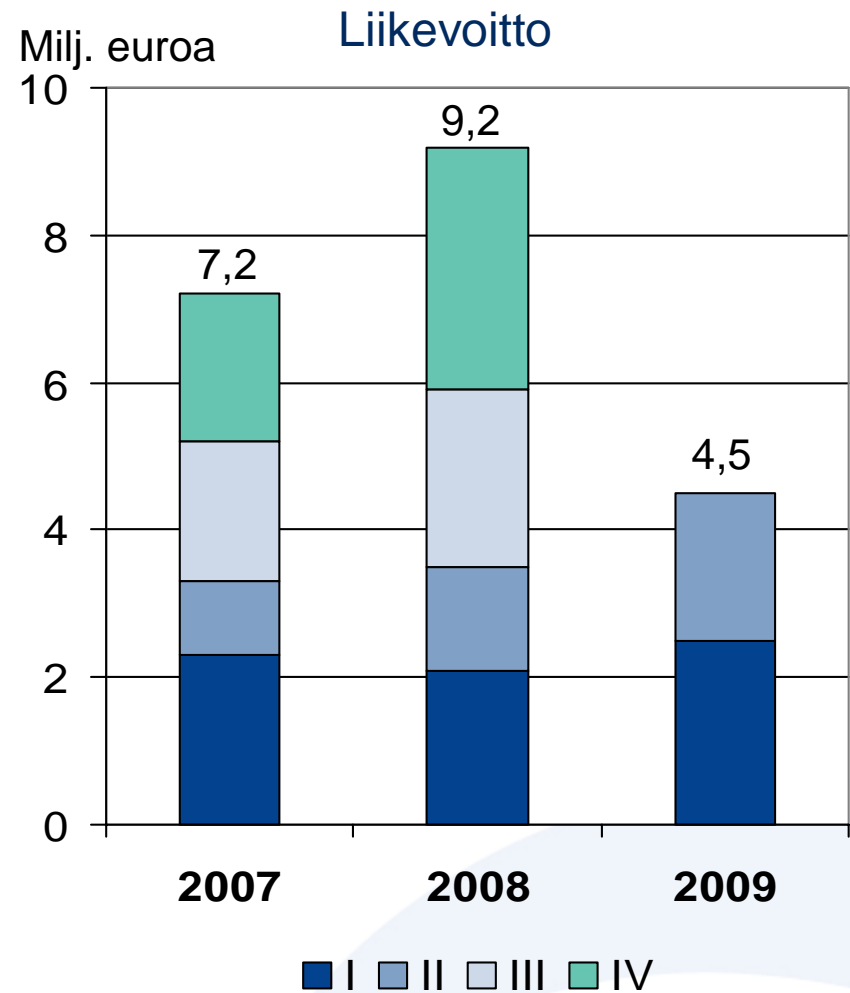
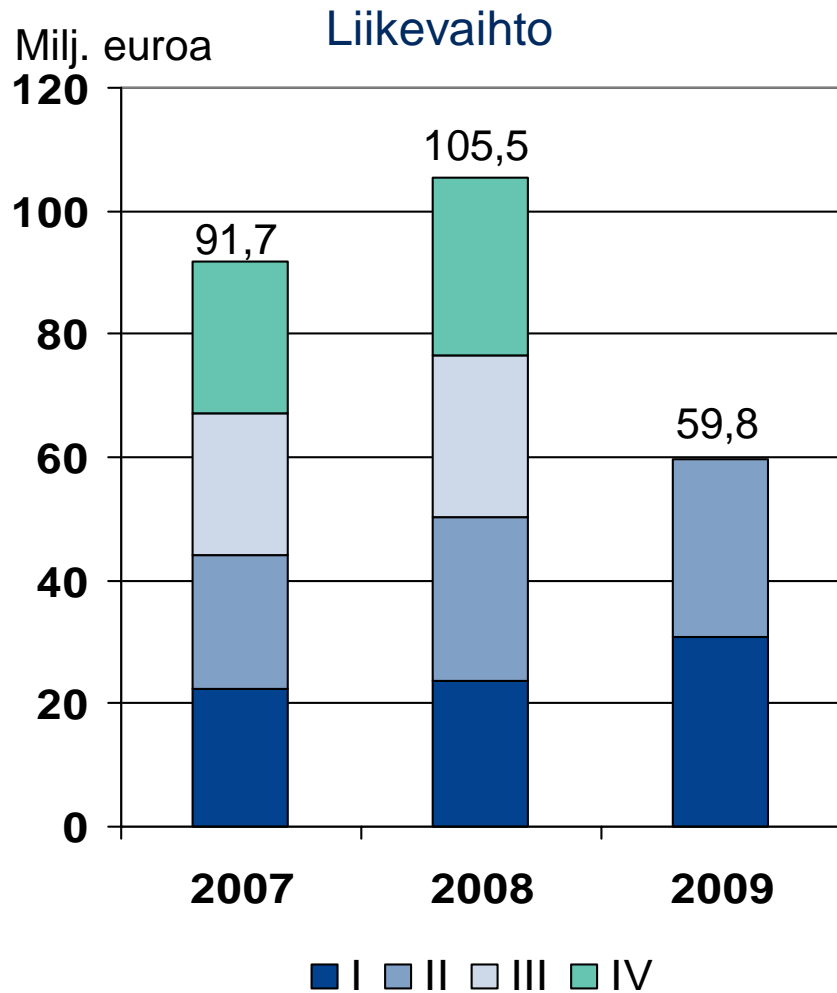


# Metsäteollisuus – tammi-kesäkuun tapahtumia

- Liikevaihto laski ja liikevoittoa rasittivat kertaluontoiset kustannukset
- Tehostamistoimenpiteet ja uusi toimintamalli toteutettu
- Hankkeita lykätty, kysynnän ei arvioida toipuvan vuonna 2009
- Tilauskanta laski 63,4 milj. euroon
- Uusia toimeksiantoja
  - Parocin uusi vuorivillatehdas Venäjällä (1,5 milj. euroa)
  - Investlespromin Segezhan sellutehdas Venäjällä (6 milj. euroa)
  - Larox Oyj:n pitkäaikainen palvelusopimus

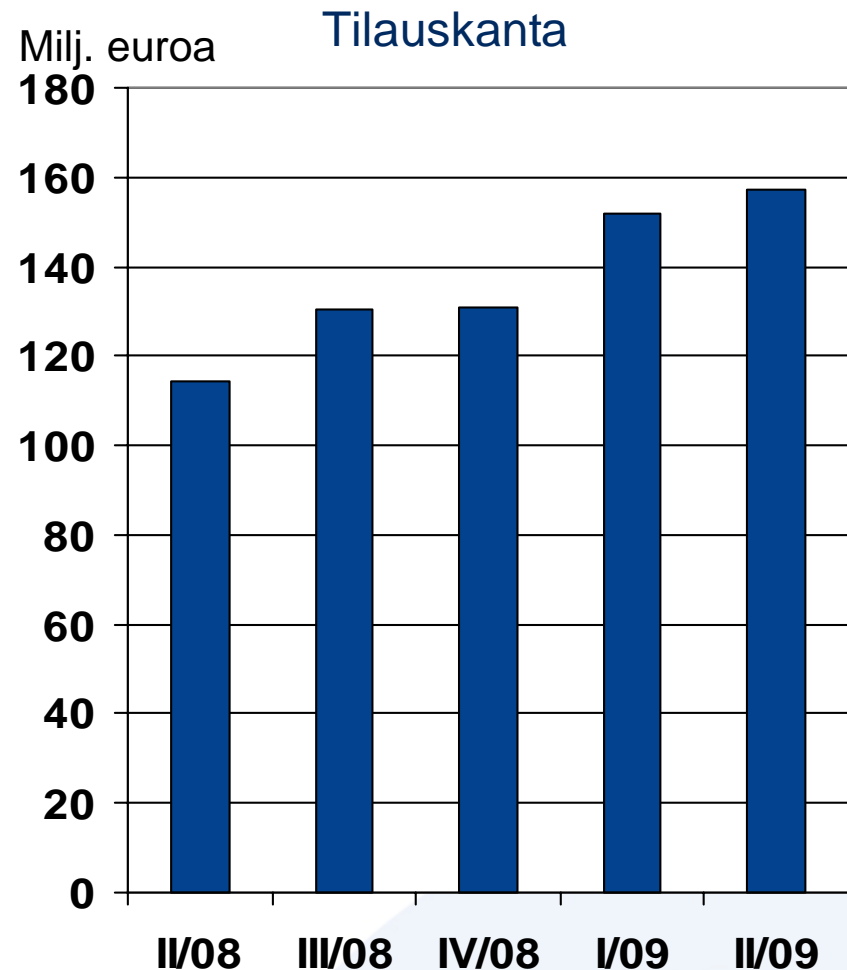


# Liikennejärjestelmät

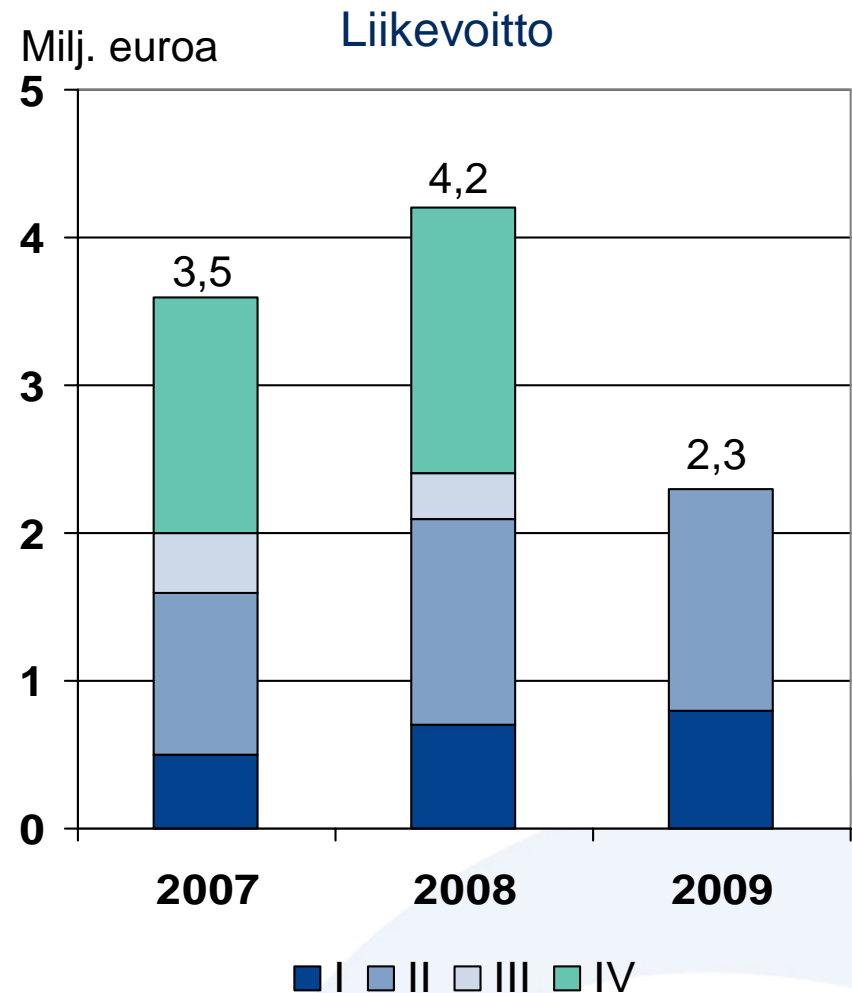
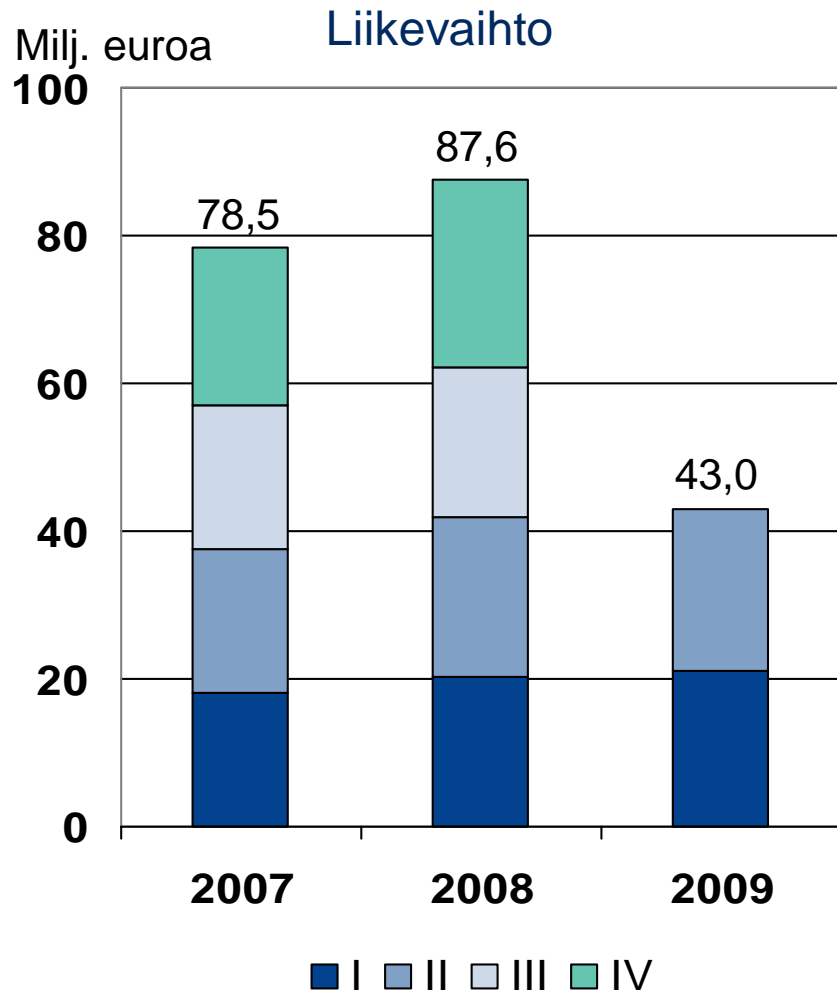


# Liikennejärjestelmät – tammi-kesäkuun tapahtumia

- Liikevaihto ja liikevoitto kasvoivat
- Liikennejärjestelmäpalveluilla hyvä kysyntä Euroopassa ja Latinalaisessa Amerikassa
- Tilauskanta kasvoi 157 milj. euroon
- Uusia toimeksiantoja
  - Sveitsin liittovaltion rautateiden SBB:n rautatieliikenteen valvonta-keskuksen suunnittelu (3,5 milj. euroa)
  - Strabag AG:n tienparannushankkeet Romaniassa (3,2 milj. euroa)
  - Tiehallinnon tiehankkeet Etelä-Suomessa (2 milj. euroa)
  - Ratahallintokeskuksen Kehäradan suunnittelu (1 milj. euroa)
  - Sveitsin tiehallinnon liikennehallintajärjestelmä (1,7 milj. euroa)
  - Sao Paulo Metro Companyn metrolaajennus Brasiliassa (3 milj. euroa)

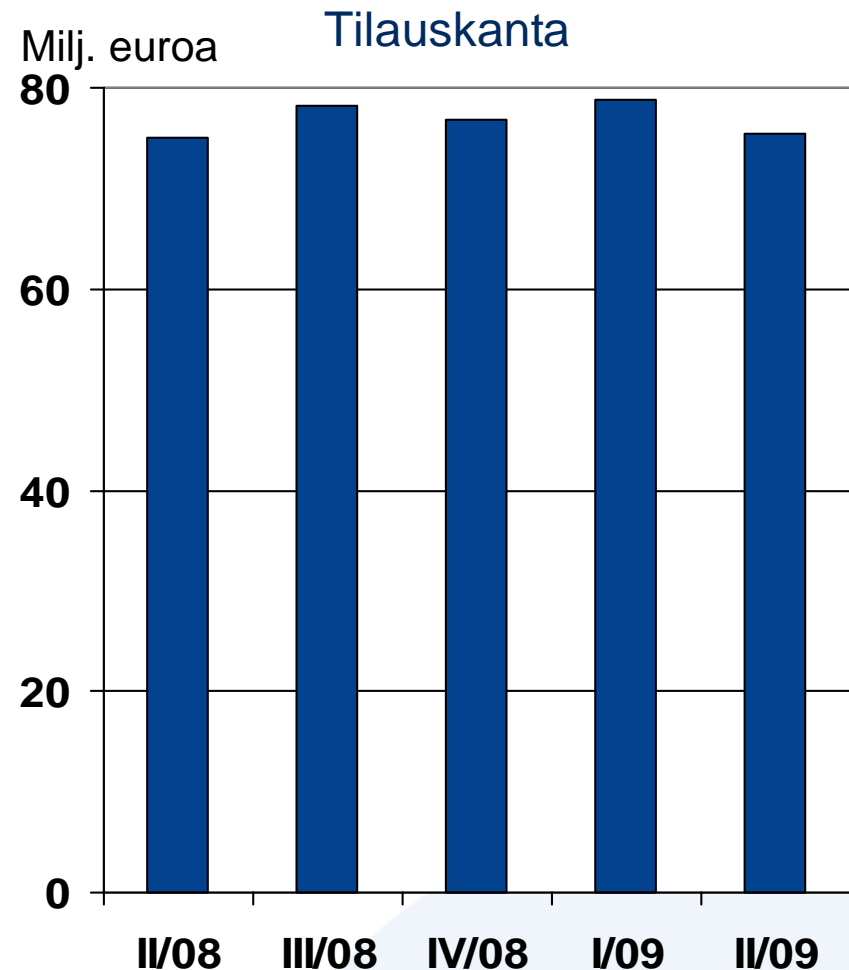


# Vesi & ympäristö

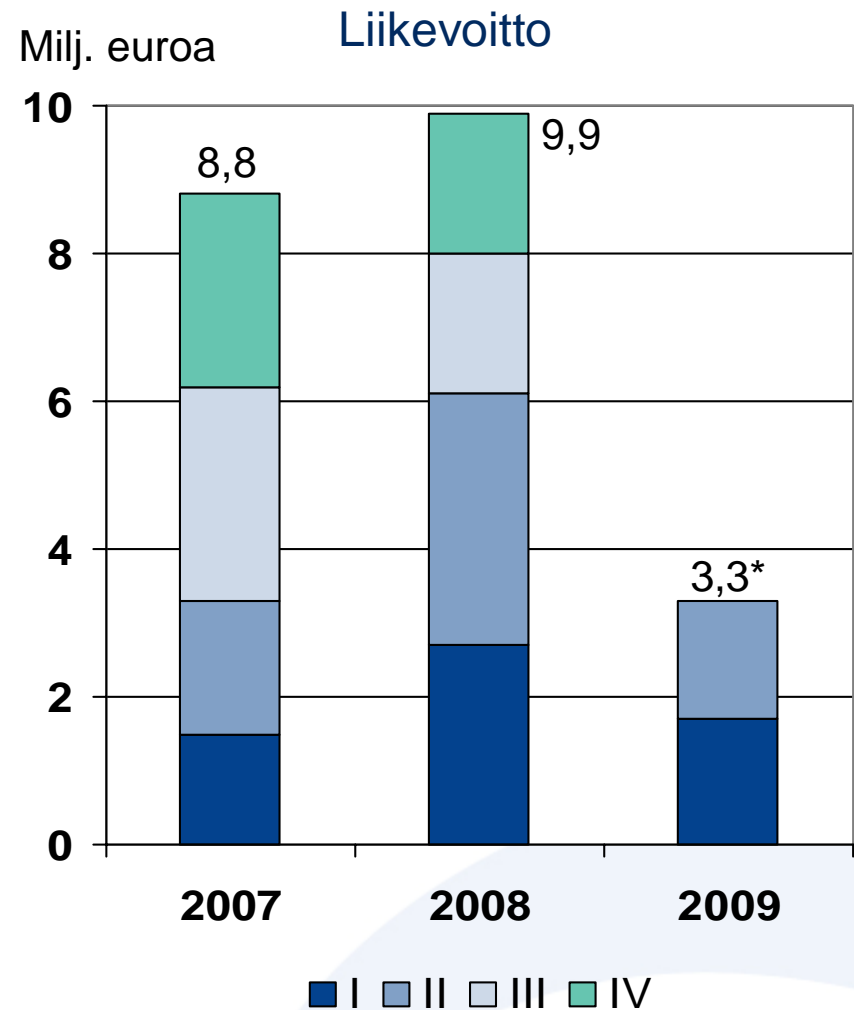
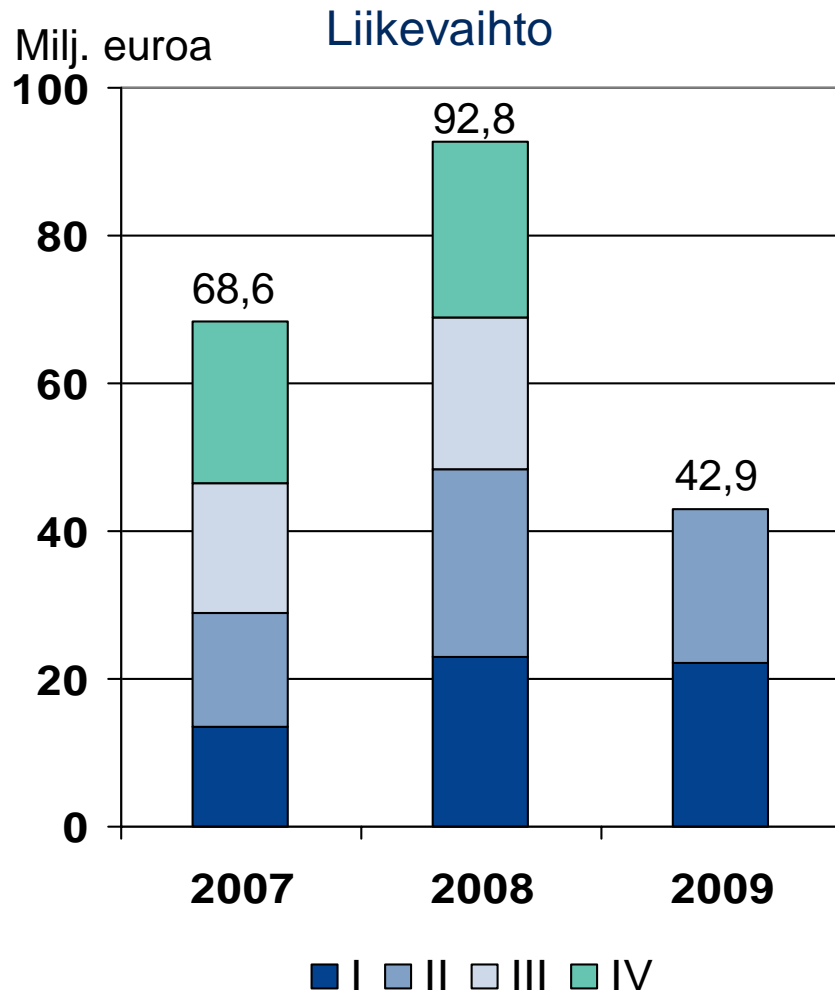


# Vesi & ympäristö – tammi-kesäkuun tapahtumia

- Liikevaihto ja liikevoitto kasvoivat hieman
- Ympäristöinfrastruktuurin palvelujen kysyntä oli vakaa
- Hyvä kysyntä Saksassa
- Tilauskanta vakaalla 75,5 milj. euron tasolla
- Uusia toimeksiantoja
  - Vesihuoltoon ja koulutuspalveluihin liittyvät toimeksiannot Tansaniassa ja Nigeriassa (3,7 milj. euroa)
  - Pariisin keskusjätevedenpuhdistamon tekniset palvelut (3 milj. euroa)



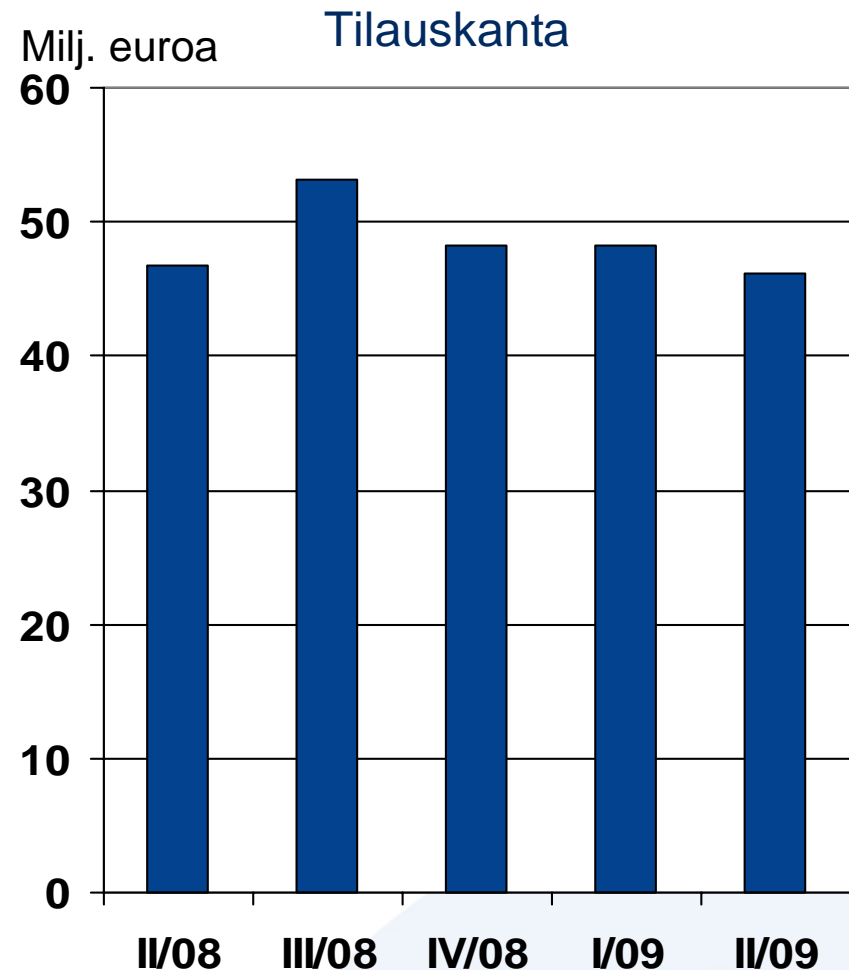
# Rakentamisen palvelut



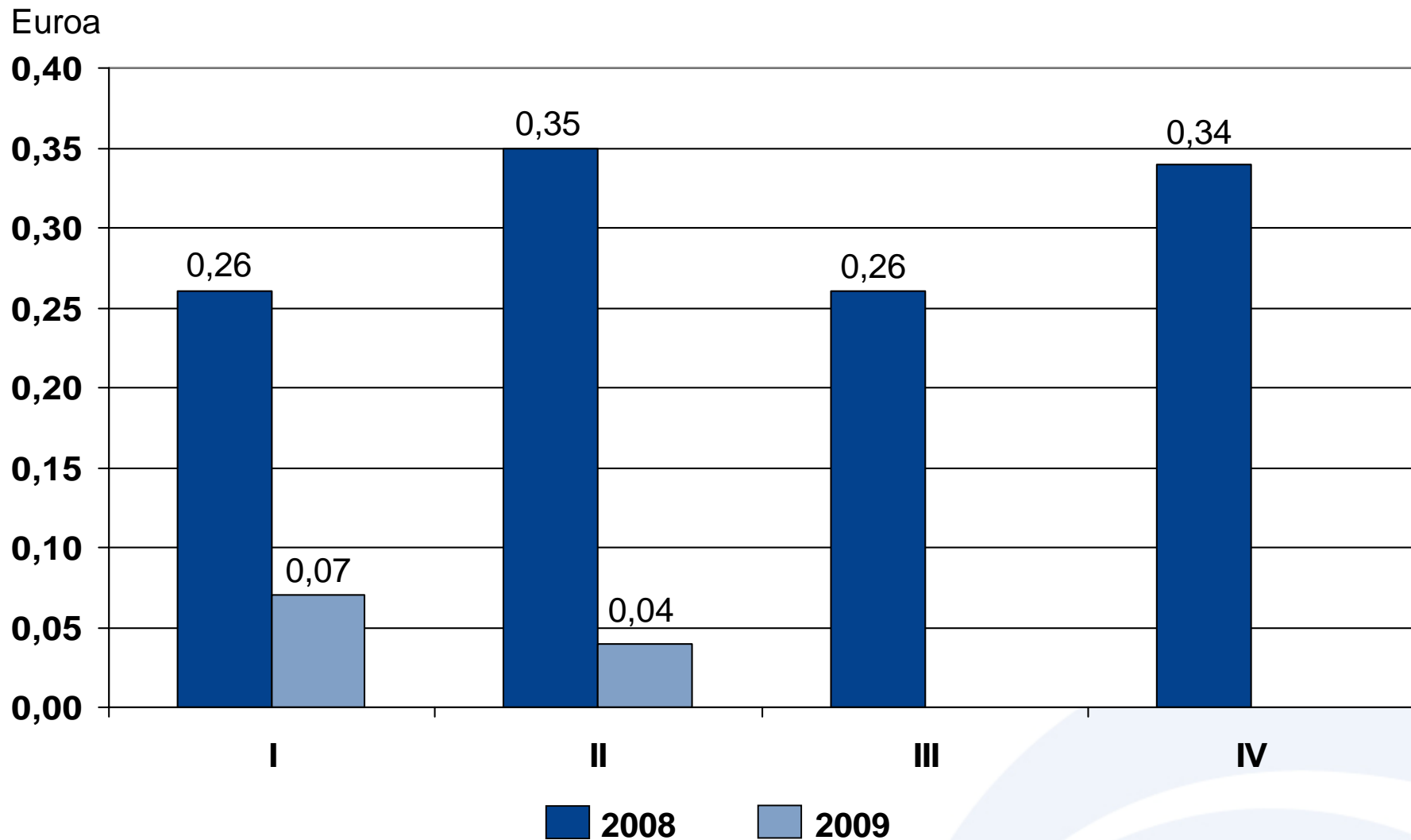
\*Sisältää 0,5 milj. euroa kertaluontoiset kustannukset

# Rakentamisen palvelut – tammi-kesäkuun tapahtumia

- Liikevaihto hyvällä tasolla heikosta investointiaktiviteetista huolimatta
- Liikevoittoa rasittivat kapasiteetin vähentämiseen liittyvät kertaluontoiset kustannukset
- Tilauskanta vakaalla 46,1 milj. euron tasolla tehostetun myyntitoiminnan tuloksena
- Uusia toimeksiantoja
  - Primulan Järvenpään tuotanto- ja logistiikkahanke
  - Länsimetron pääkaupunkiseudun Länsimetro-hanke (1,3 milj. euroa)

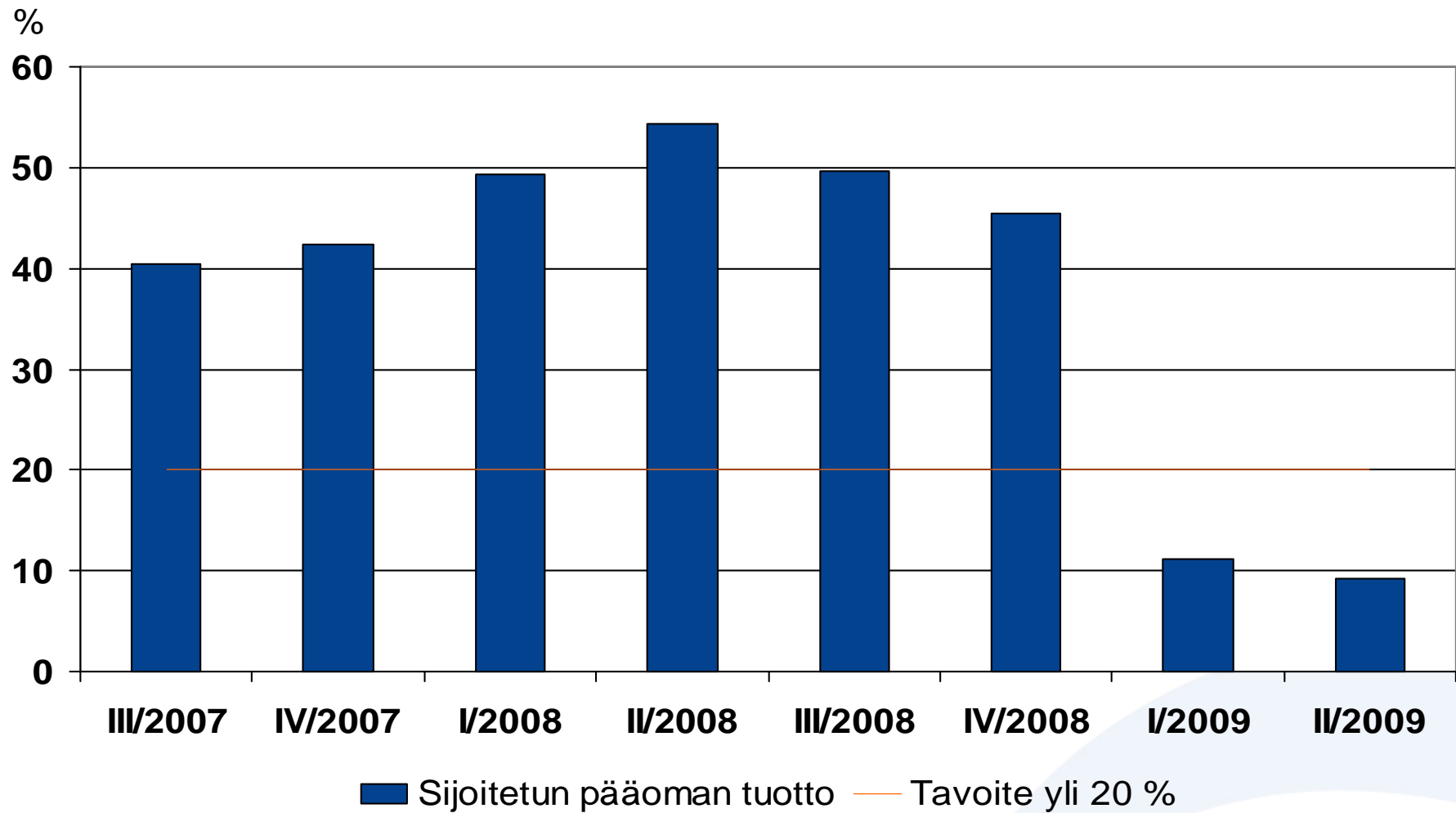


# Osakekohtainen tulos vuosineljänneksittäin

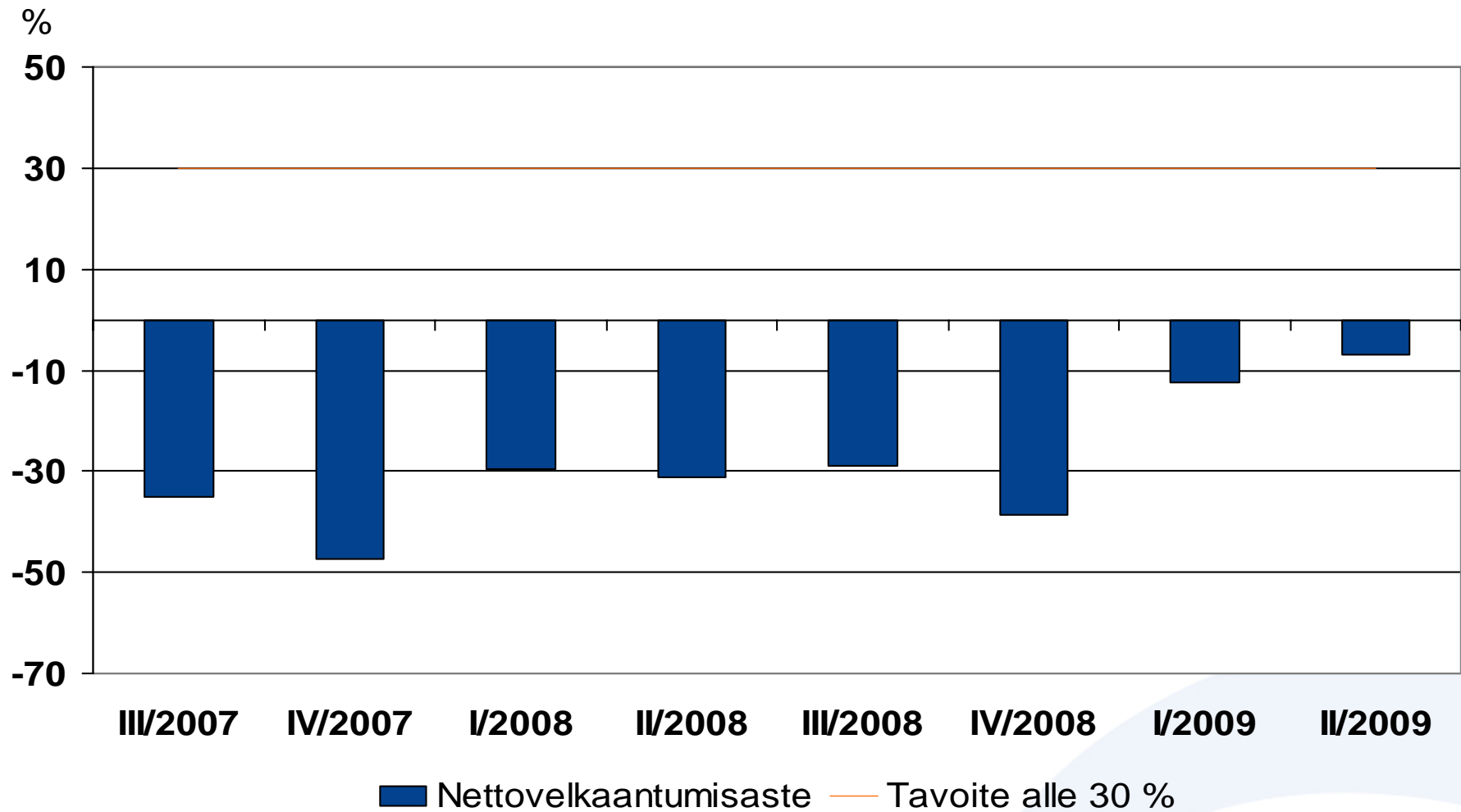




# Sijoitetun pääoman tuotto

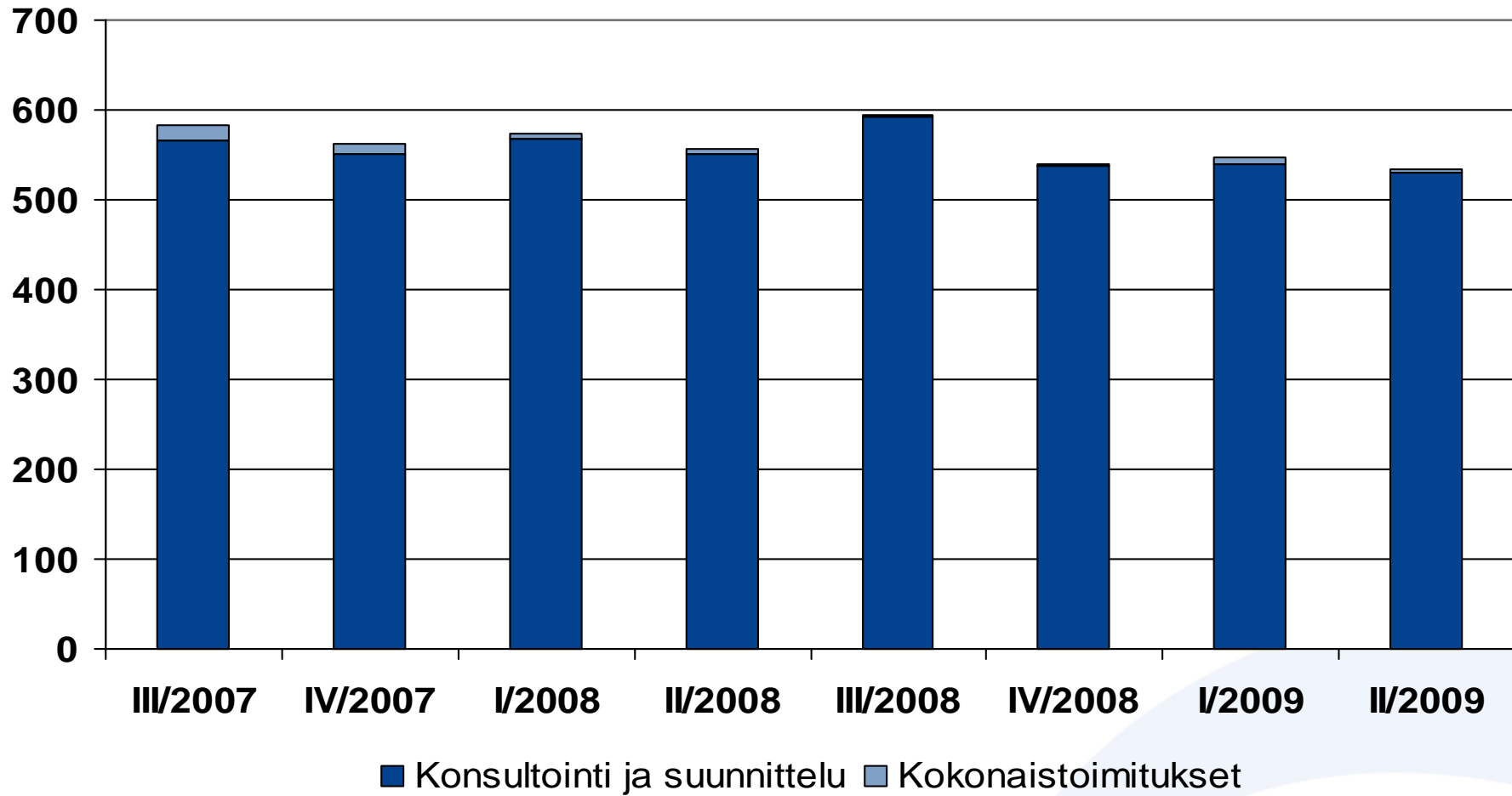


# Nettovelkaantumisasaste



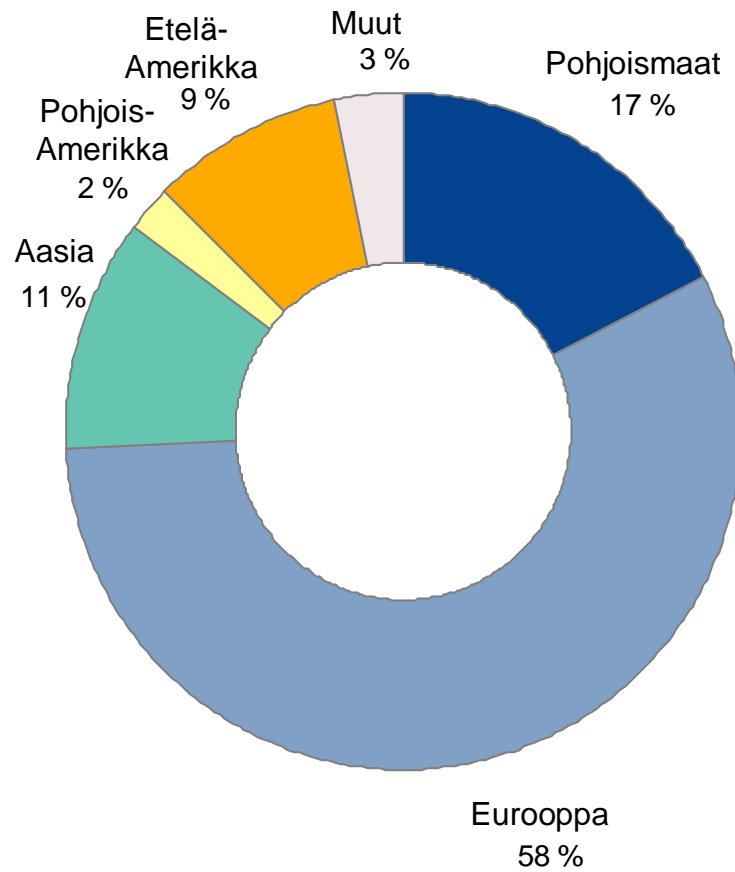
# Tilaukanta

Milj. euroa

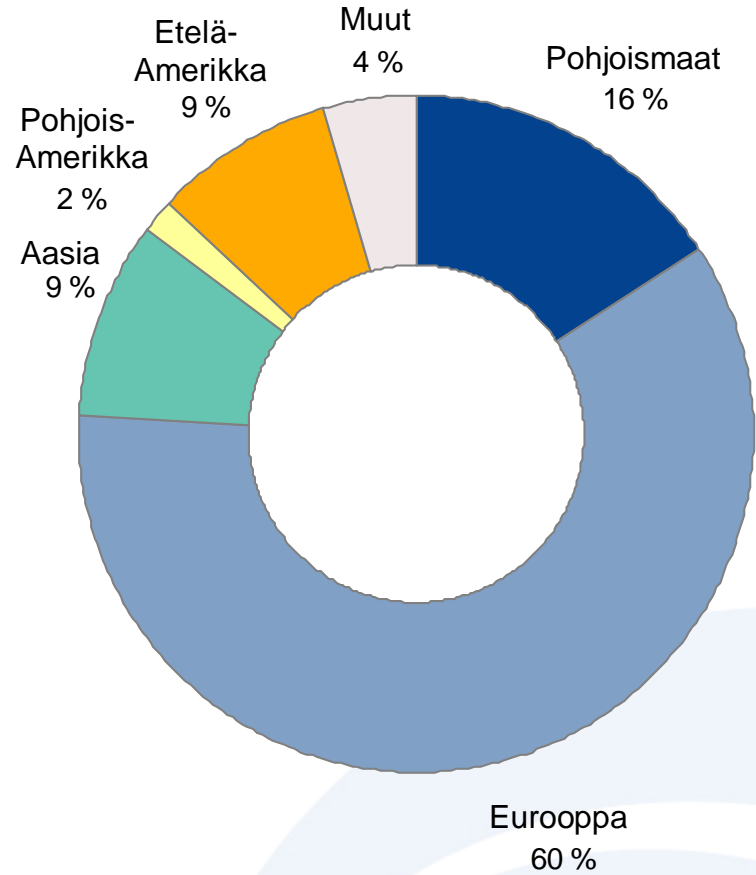


# Tilaukanta markkina-alueittain

II/2008  
555,7 milj. euroa



II/2009  
534,1 milj. euroa



# Toiminnan sopeuttaminen vallitsevaan markkinatilanteeseen

---

- Konserninkattavat toimenpiteet jatkuvat
  - Fokuksessa myynti, kapasiteetti, kustannusrakenne, investoinnit ja rahoitus
- Tehostamistoimenpiteitä kiihdytetään erityisesti
  - Keskittämällä kompetenssialueita
  - Parantamalla kustannuskilpailukykyä ja tehokkuutta
  - Kannattavuus säilytetään mahdollisimman hyvällä tasolla
- Kustannuspohjan keventäminen
  - Kiinteiden kulujen kustannussäästötavoite n. 30 milj. euroa vuositasolla
  - Sopeuttamistoimenpiteiden vaikutus tämän hetken kapasiteettiin vastaa tavoitteeksi asetettua 12 prosentin kapasiteettivähennystä

## Vuoden 2009 näkymät

---

- **Energia:** Liikevoitto laskee selvästi
- **Metsäteollisuus:** Liiketulos on tappiollinen
- **Liikennejärjestelmät:** Liikevoitto paranee
- **Vesi & ympäristö:** Liikevoitto paranee
- **Rakentamisen palvelut:** Liikevoitto laskee selvästi
  
- **Pöyry-konserni:** Liikevaihto laskee ja tulos ennen veroja laskee merkittävästi



RÖVRY