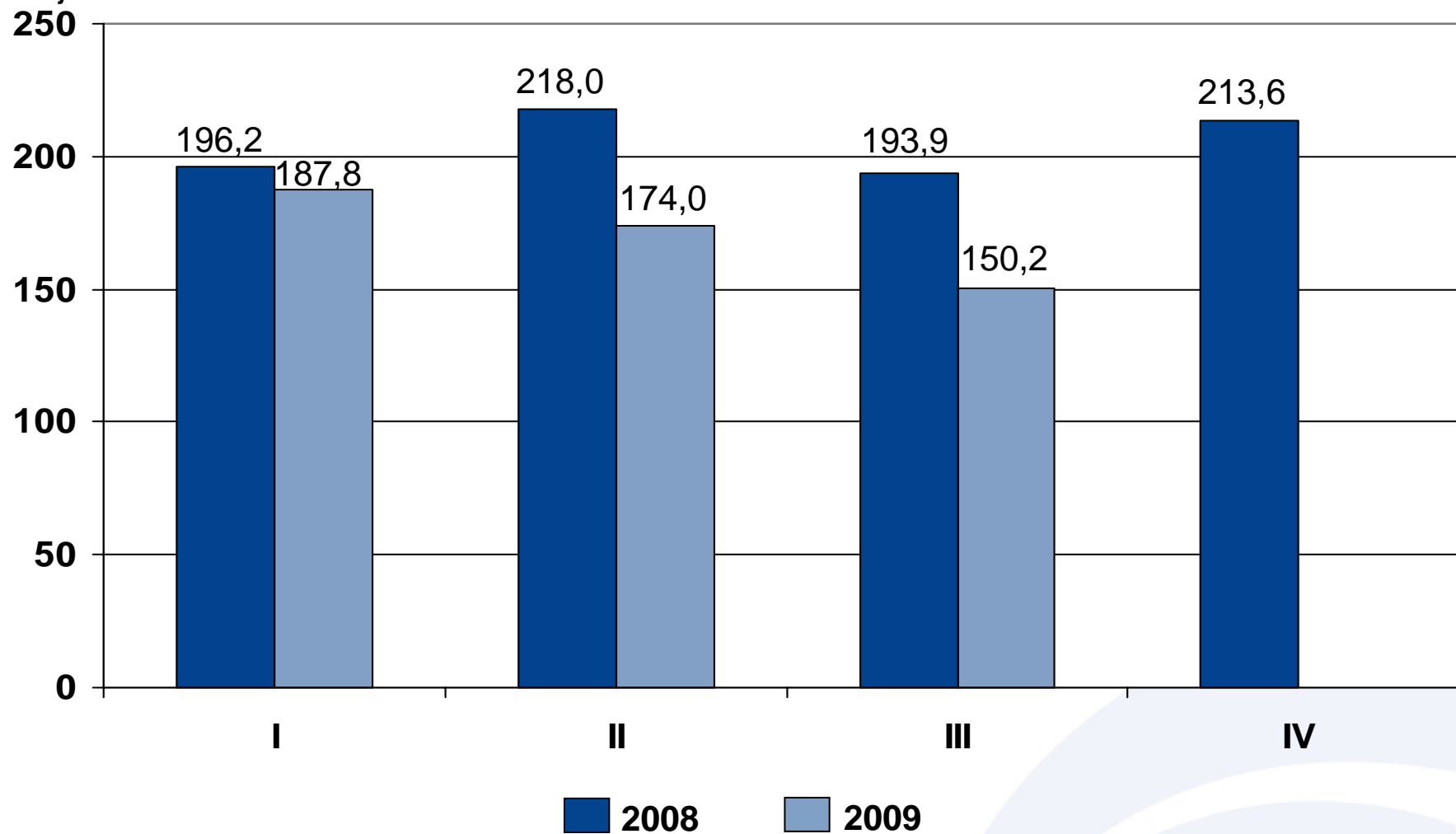


Osavuosisikatsaus

Tammi-syyskuu 2009

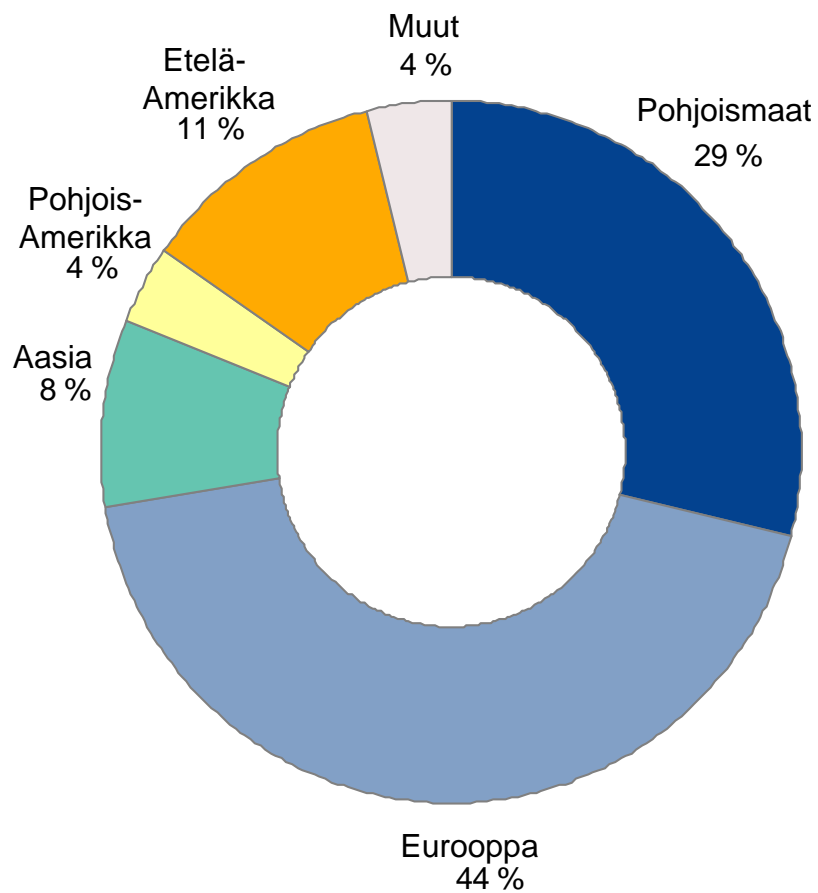
Liikevaihto vuosineljänneksittäin

Milj. euroa

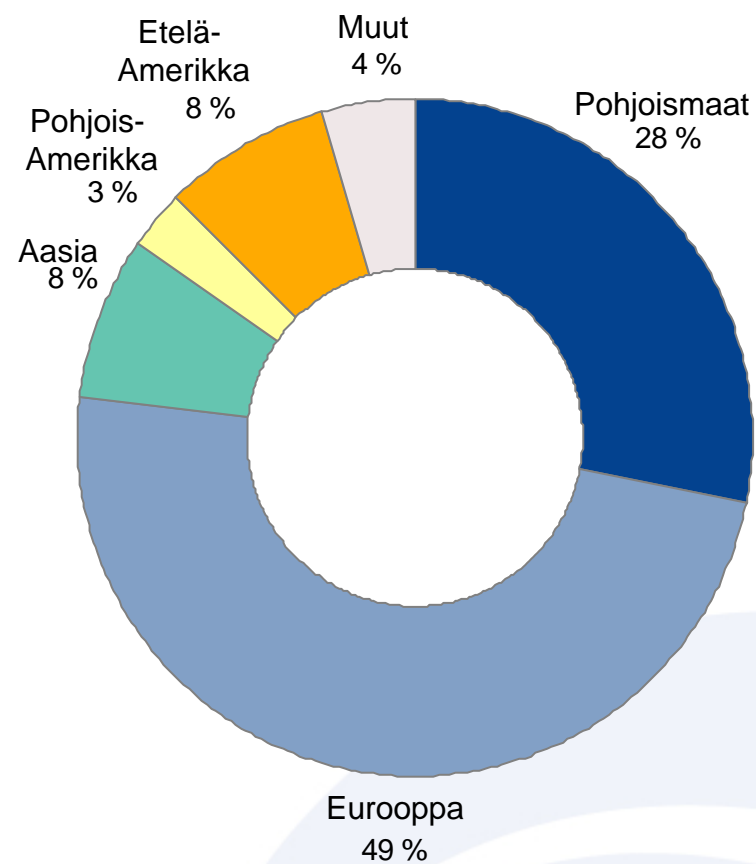


Liikevaihto markkina-alueittain

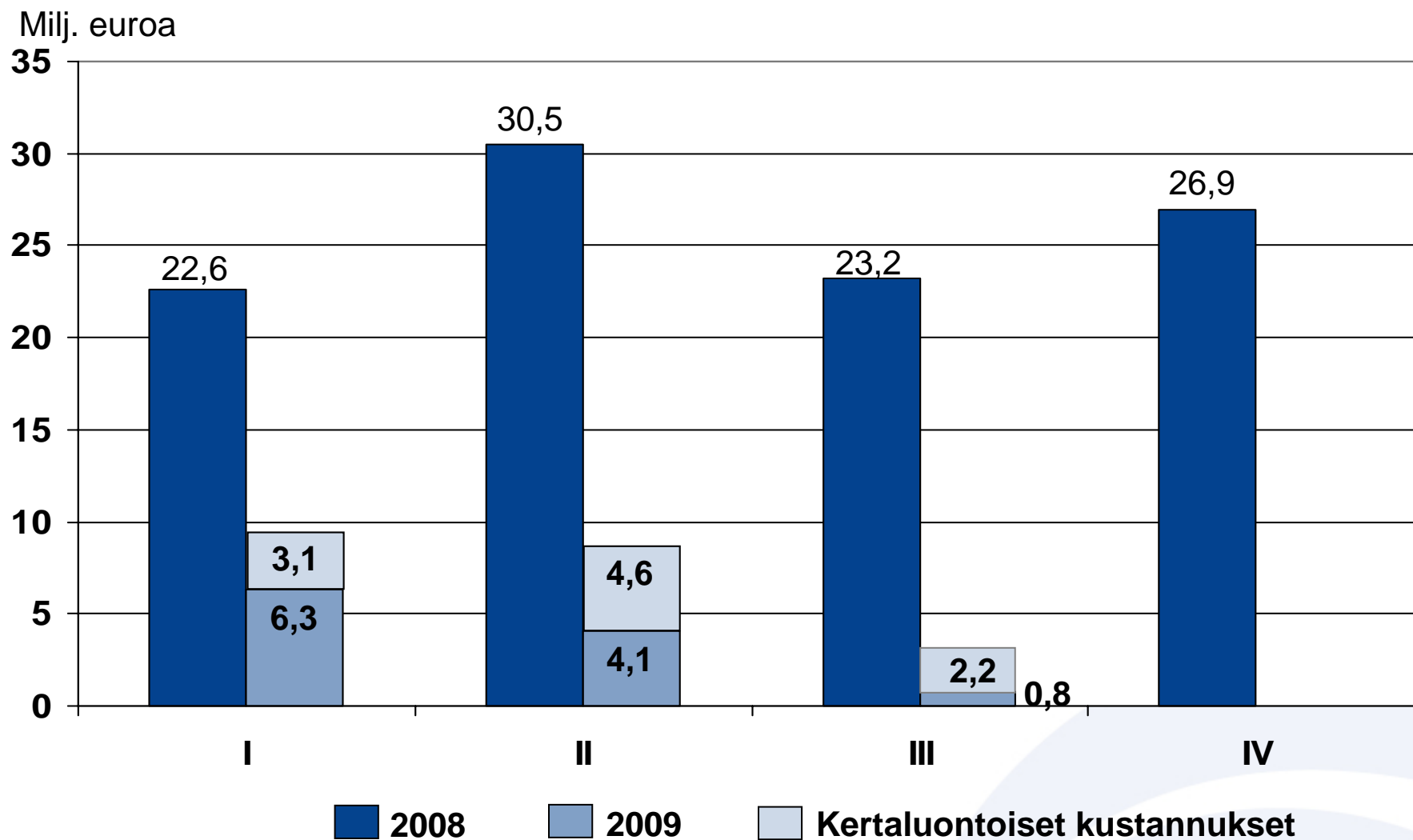
I-III/2008
608,1 milj. euroa



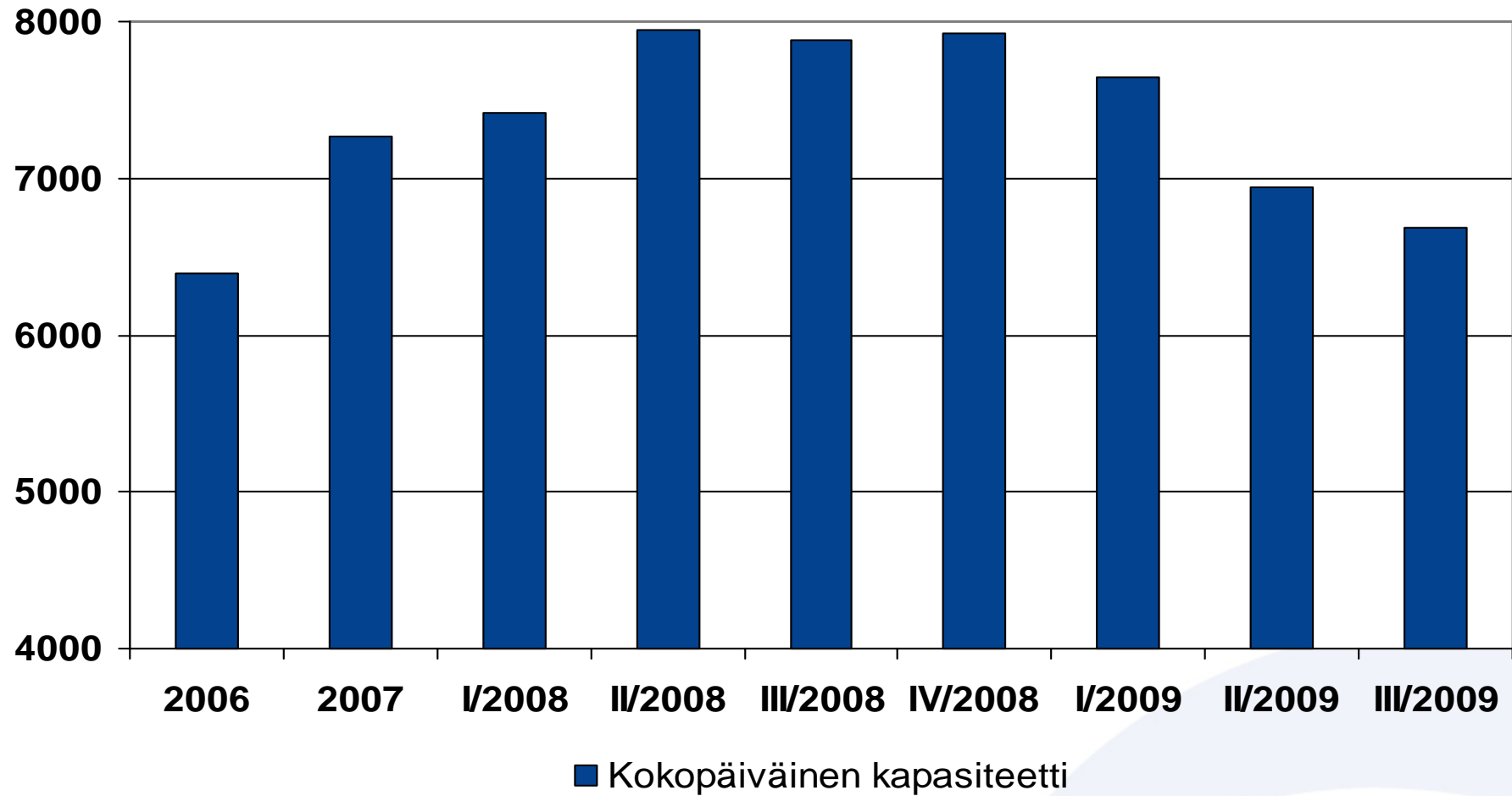
I-III/2009
512,0 milj. euroa



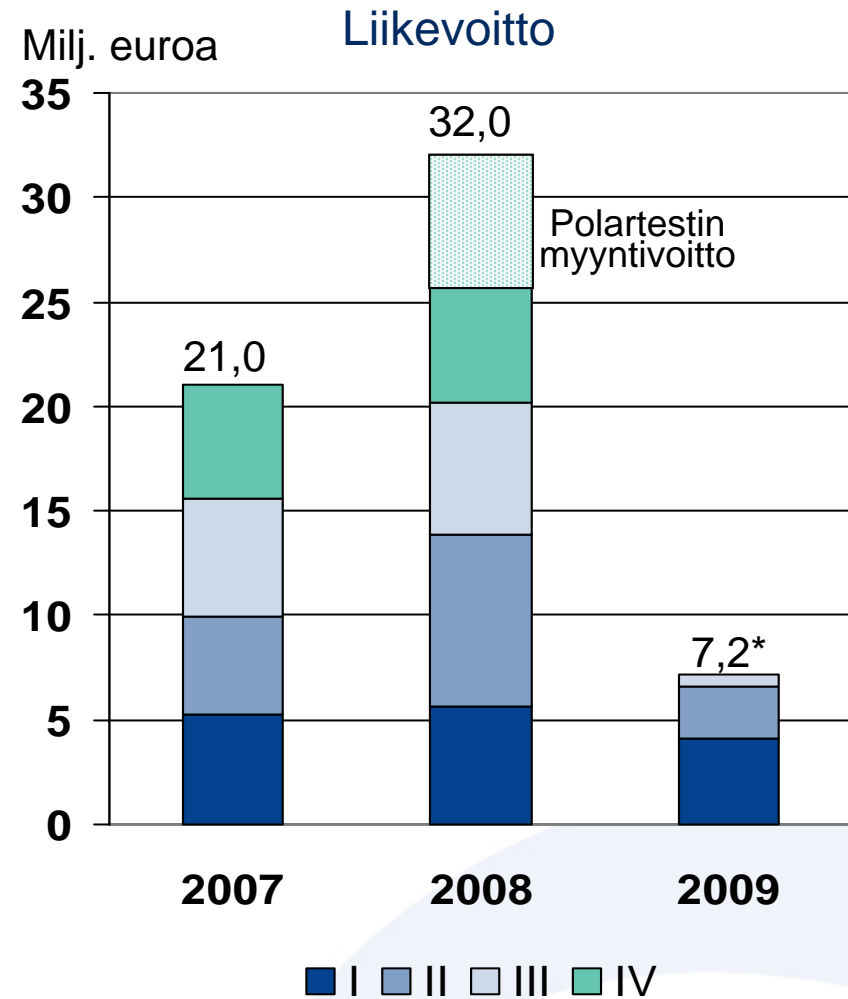
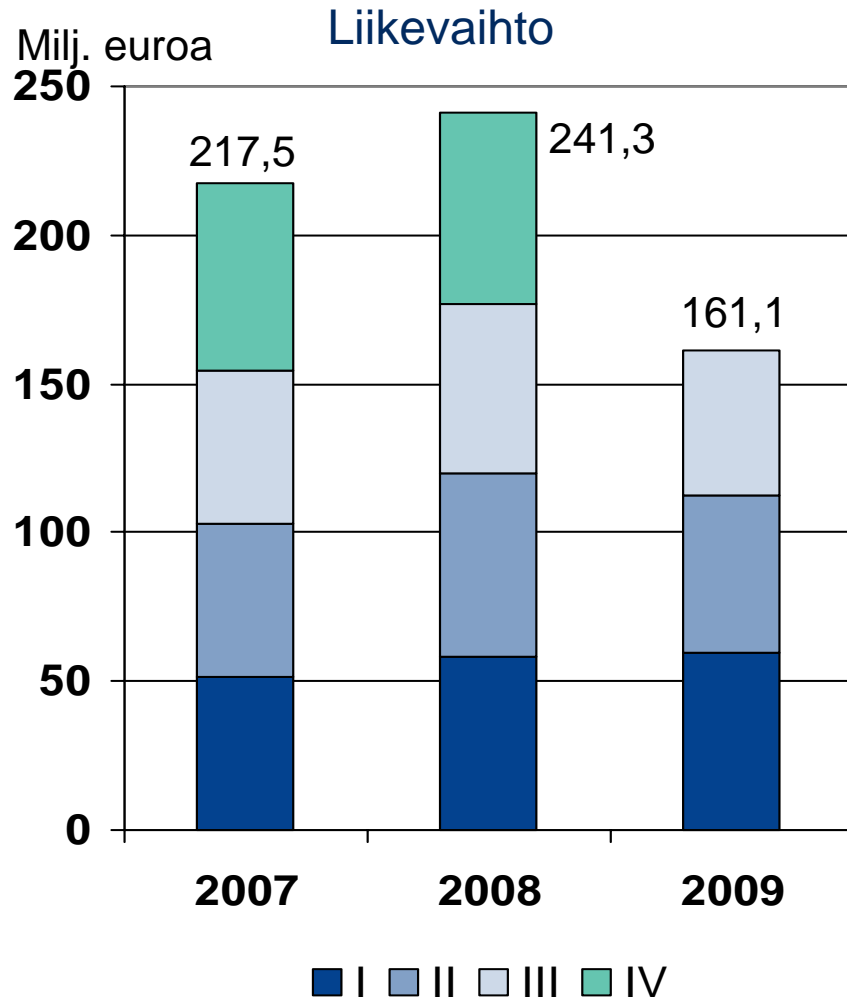
Voitto ennen veroja vuosineljänneksittäin



Kapasiteetti



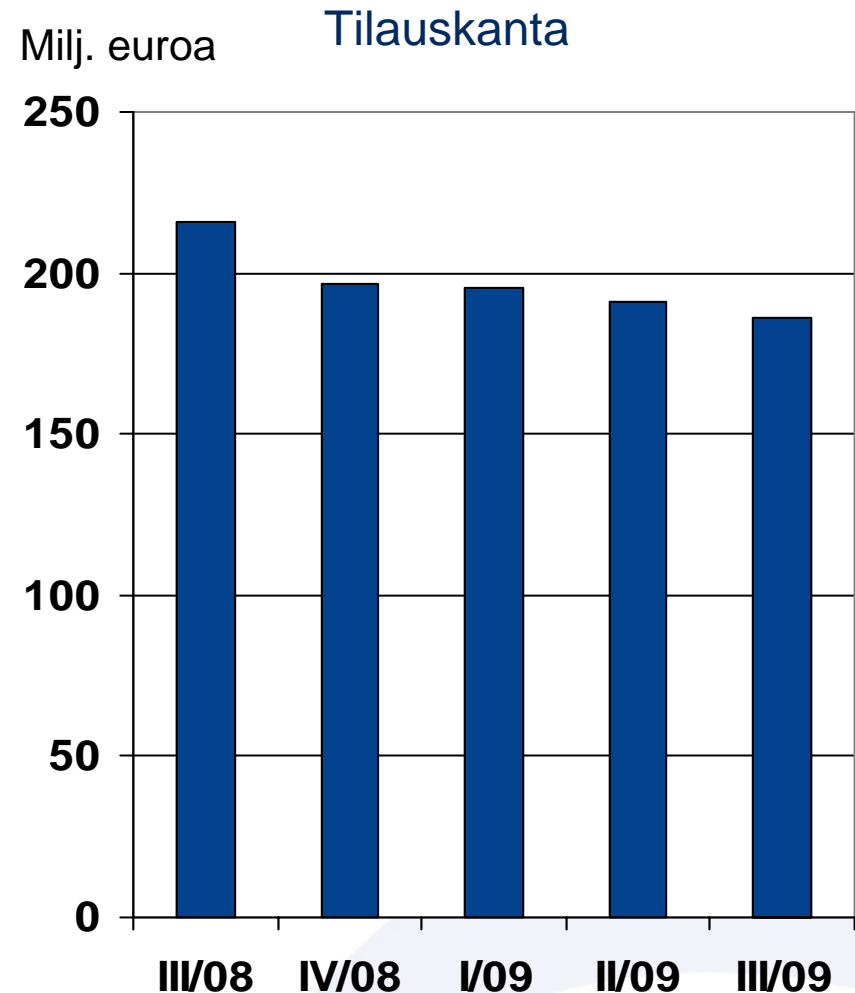
Energia



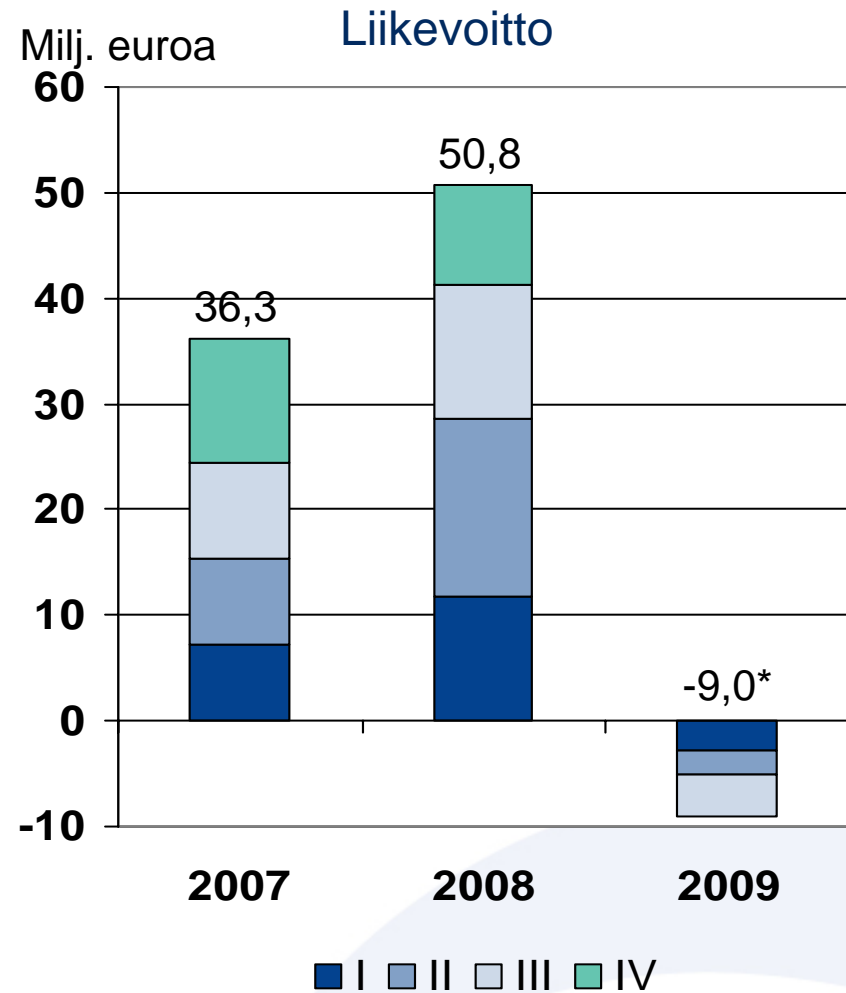
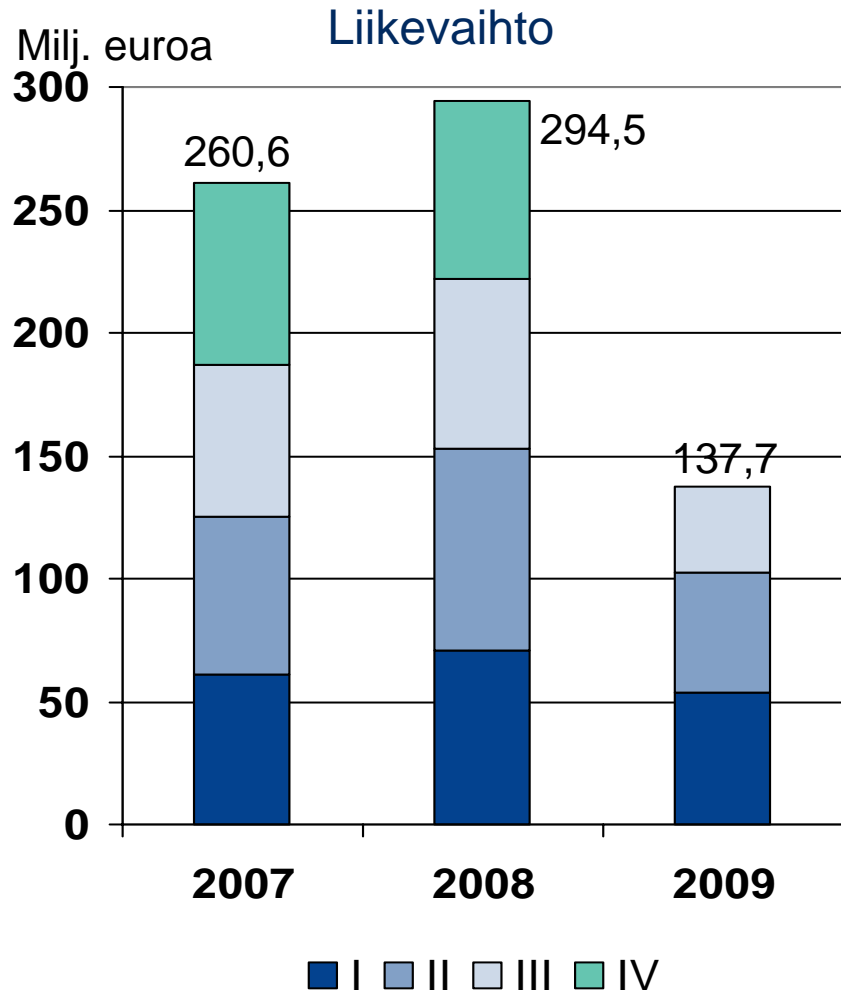
*Sisältää 1,7 milj. euroa kertaluontoisia kustannuksia

Energia – tammi-syyskuun tapahtumia

- Liikevaihto laski edelleen
- Liikevoitto laski ja kertaluontoiset erät nousivat
- Kysyntä heikkeni edelleen ja projektitoteutusten päätöksentekoa lykättiin useilla markkinoilla
- Tilauskanta säilyi vakaana 186,3 milj. euron tasolla
- Uusia toimeksiantoja
 - 32 padon kunnostus Sri Lankassa (4,5 milj. euroa)
 - Vantaan Energia Oy:n jätevoimalan EPCM-sopimus (8 milj. euroa)
 - kaukolämpöjärjestelmän suunnittelu, hankinta ja toimittaminen Kiinaan (4,2 milj. euroa)



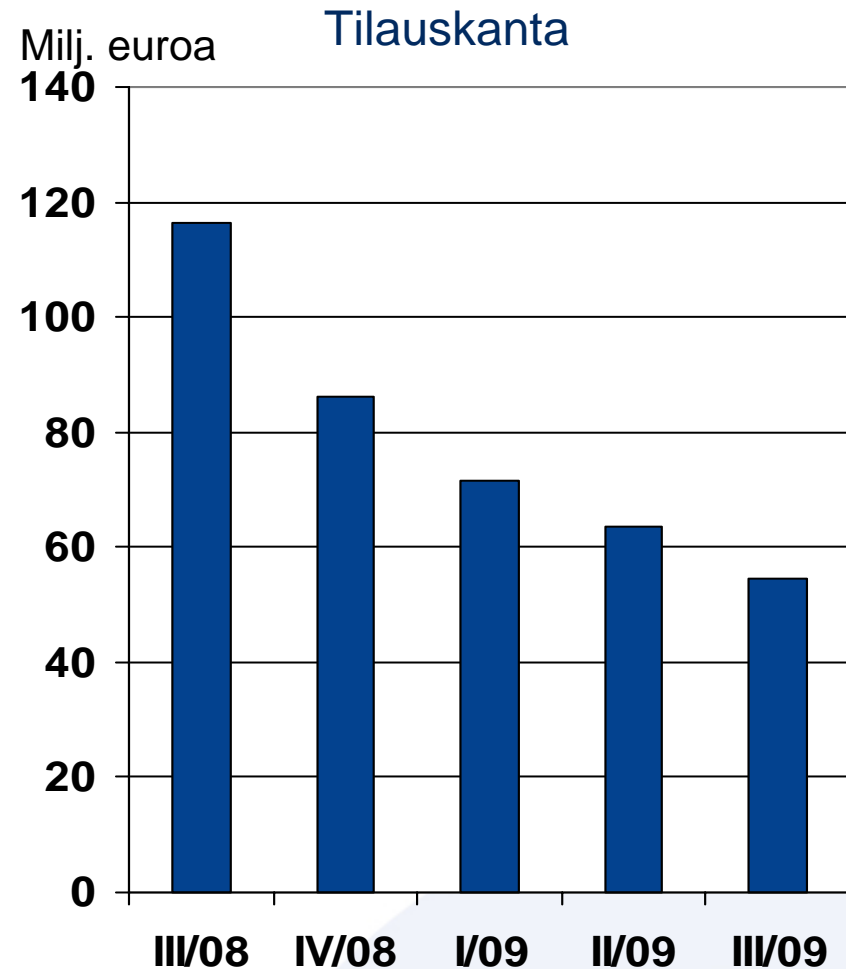
Metsäteollisuus



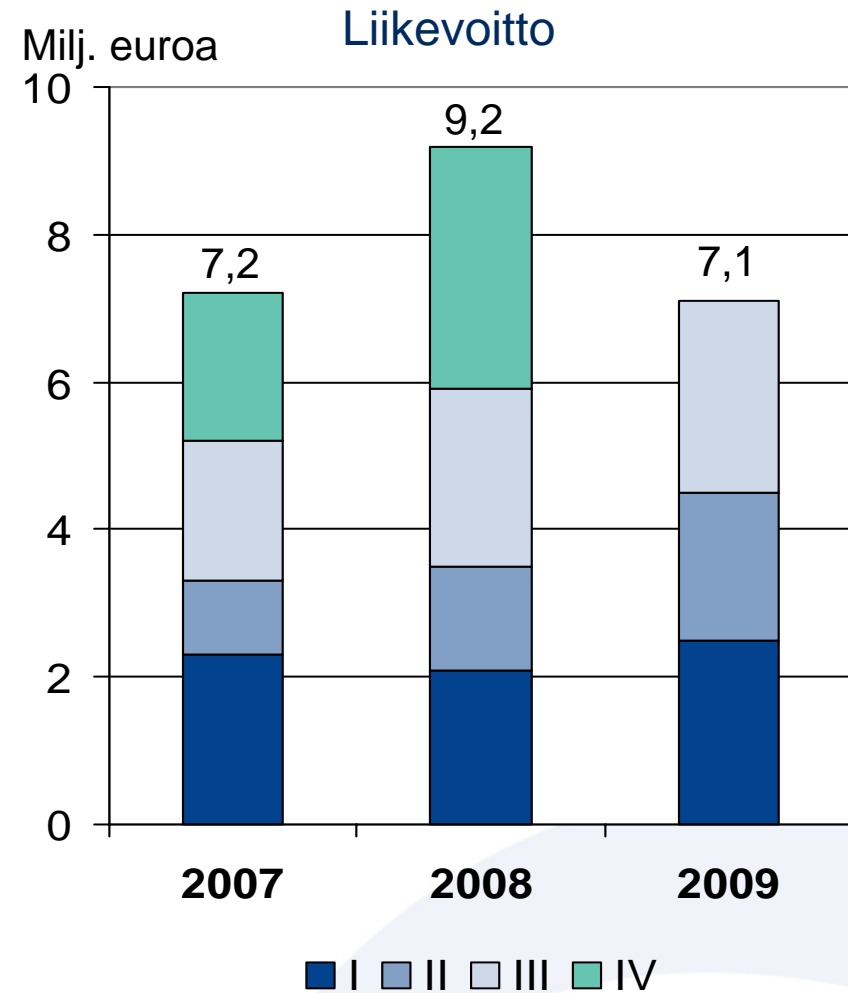
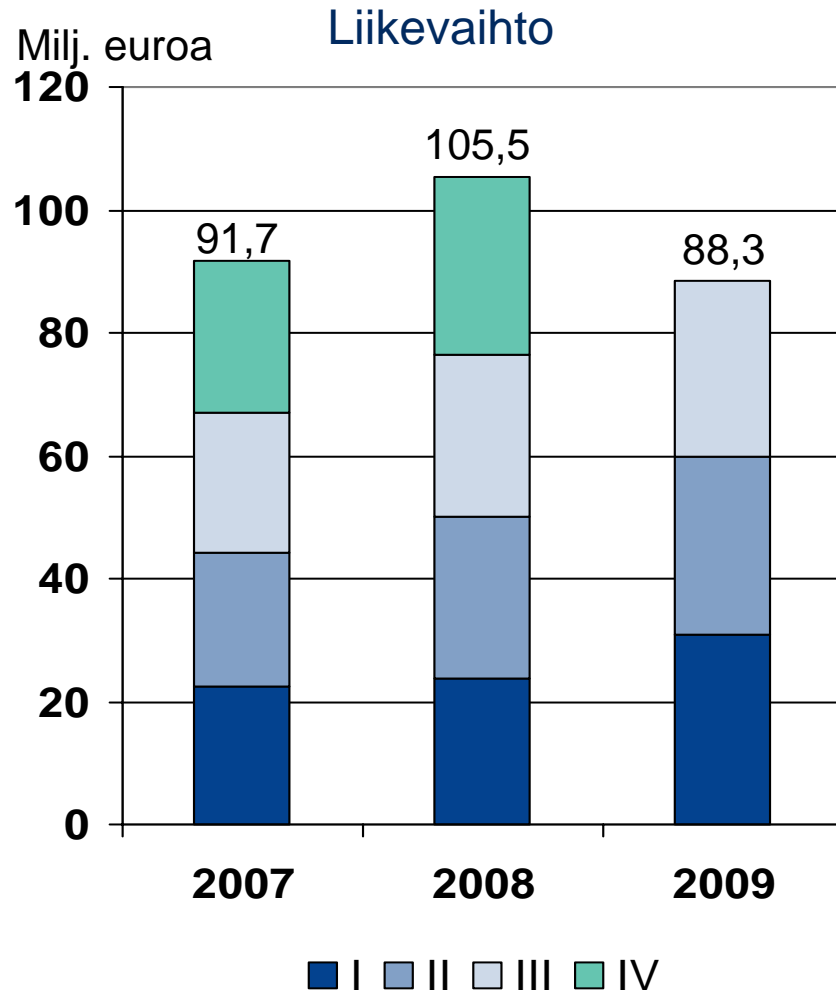
*Sisältää 7,3 milj. euroa kertaluontoisia kustannuksia

Metsäteollisuus – tammi-syyskuun tapahtumia

- Liikevaihto laski edelleen
- Liikevoittoa rasittivat huomattavat kertaluontoiset kustannukset
- Tehostamistoimenpiteet ja uusi toimintamalli toteutettu
- Hankkeita lykätty, kysynnän ei arvioida toipuvan lyhyellä tai keskipitkällä aikavälillä
- Tilauskanta laski 54,4 milj. euroon
- Uusia toimeksiantoja
 - Parocin uusi vuorivillatehdas Venäjällä (1,5 milj. euroa)
 - Investlespromin Segezhan sellutehdas Venäjällä (6 milj. euroa)
 - Larox Oyj:n pitkäaikainen palvelusopimus

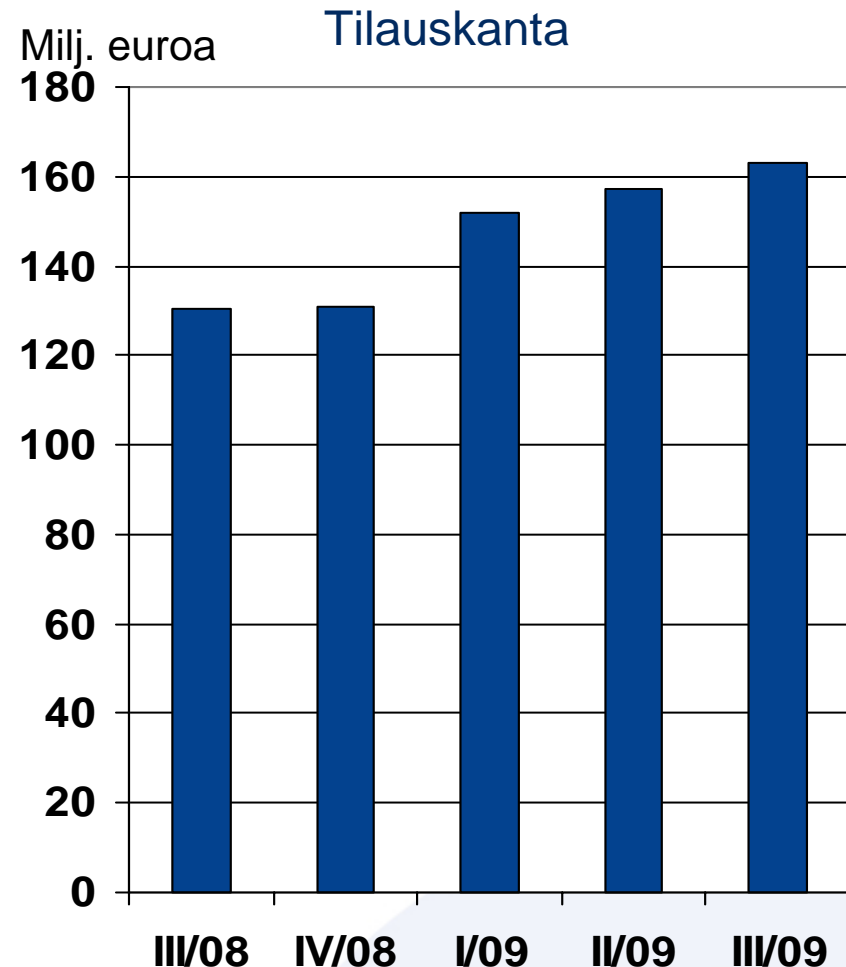


Liikennejärjestelmät

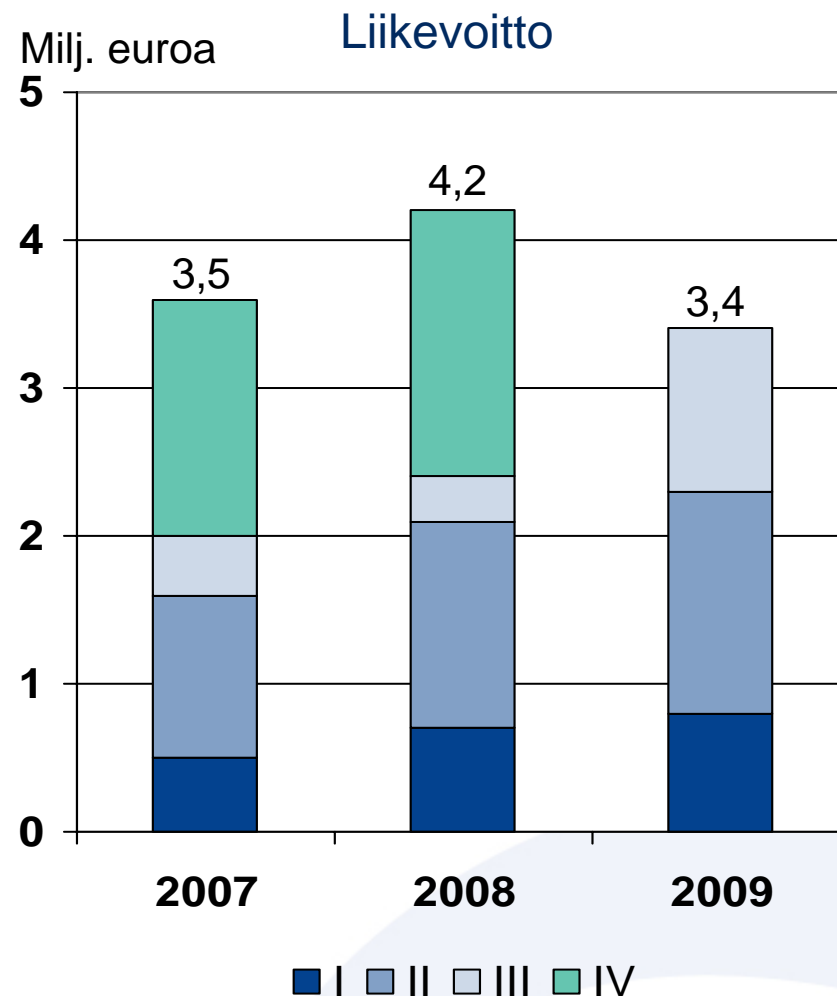
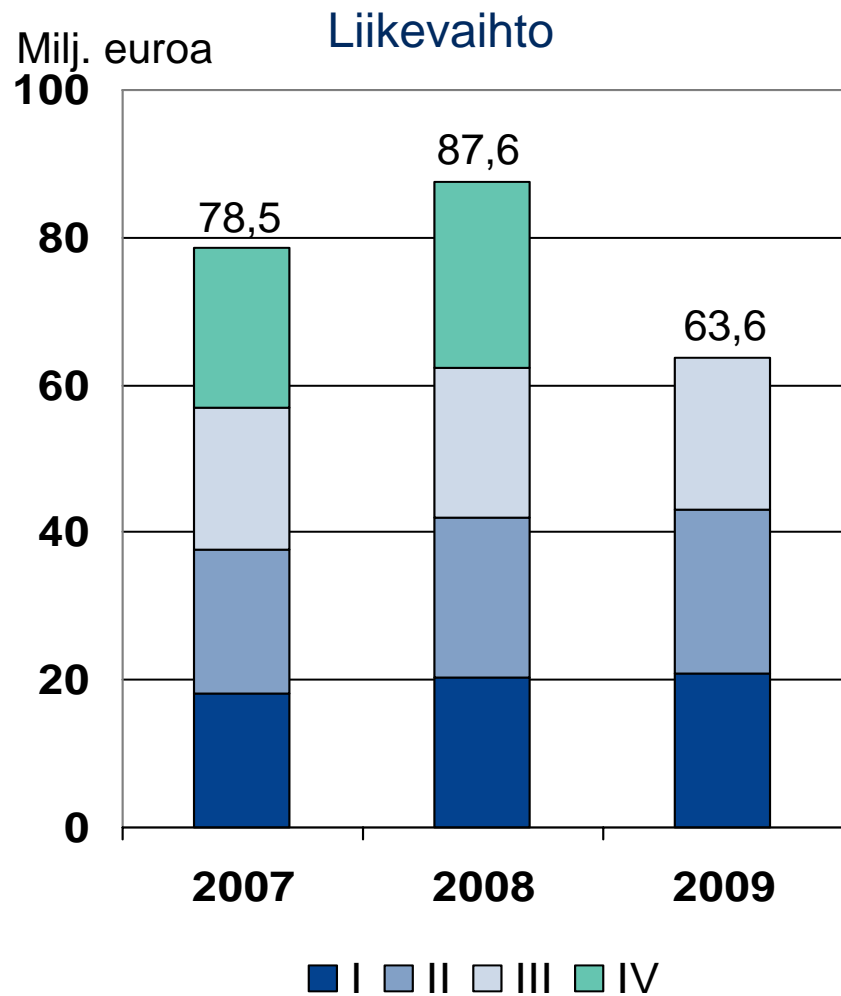


Liikennejärjestelmät – tammi-syyskuun tapahtumia

- Liikevaihto ja liikevoitto kasvoivat edelleen
- Kaupungistuminen, ihmisten liikkuvuus ja kuljetusratkaisujen tarve yhdessä elvytyspakettien kanssa vaikuttavat myönteisesti liikenneinvestointeihin
- Liikennejärjestelmäpalveluilla hyvä kysyntä Euroopassa ja Latalaisessa Amerikassa
- Tilauskanta kasvoi 163,1 milj. euroon
- Uusia toimeksiantoja
 - Sveitsin liittovaltion rautateiden SBB:n rautatieliikenteen valvontakeskuksen suunnittelu (3,5 milj. euroa)
 - Strabag AG:n tienparannushankkeet Romaniassa (3,2 milj. euroa)
 - Sao Paulo Metro Companyn metrolaajennus Brasiliassa (3 milj. euroa)
 - ADIFin suurnopeusrataverkoston kehittäminen Espanjassa (1,3 miljoonaa euroa).
 - PKP Polskie Linie Kolejowe S.A.:n uusi lentokentän rautatieyhteys Puolassa (7,5 milj. euroa)

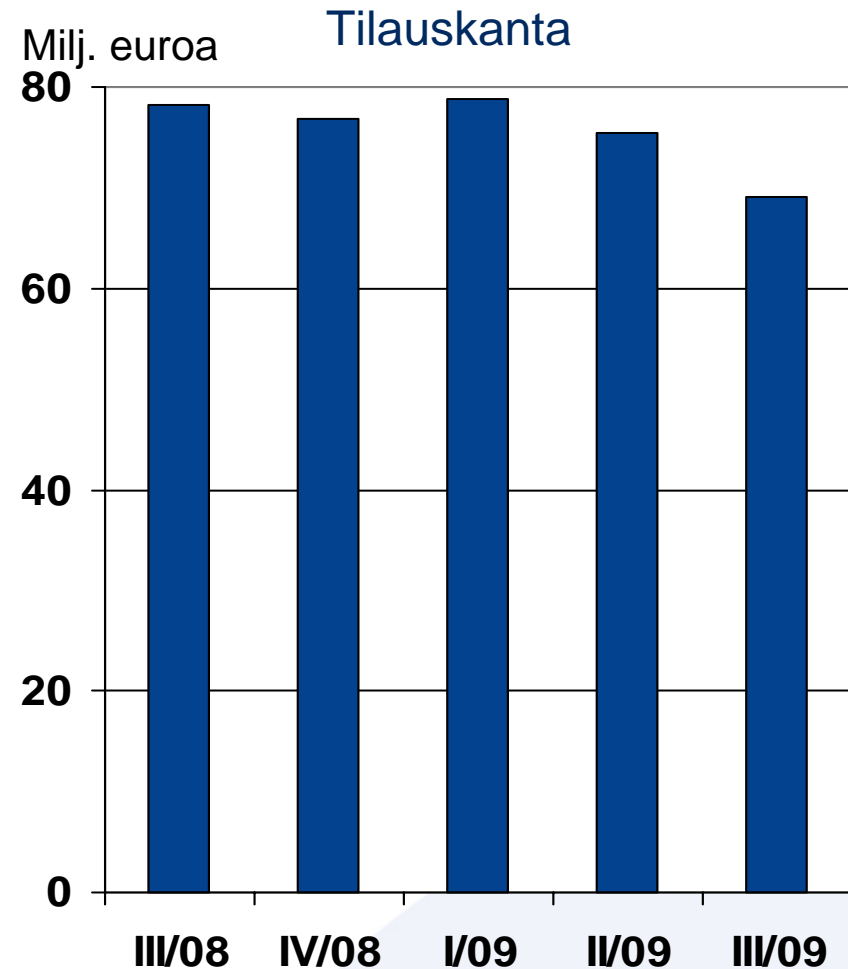


Vesi & ympäristö

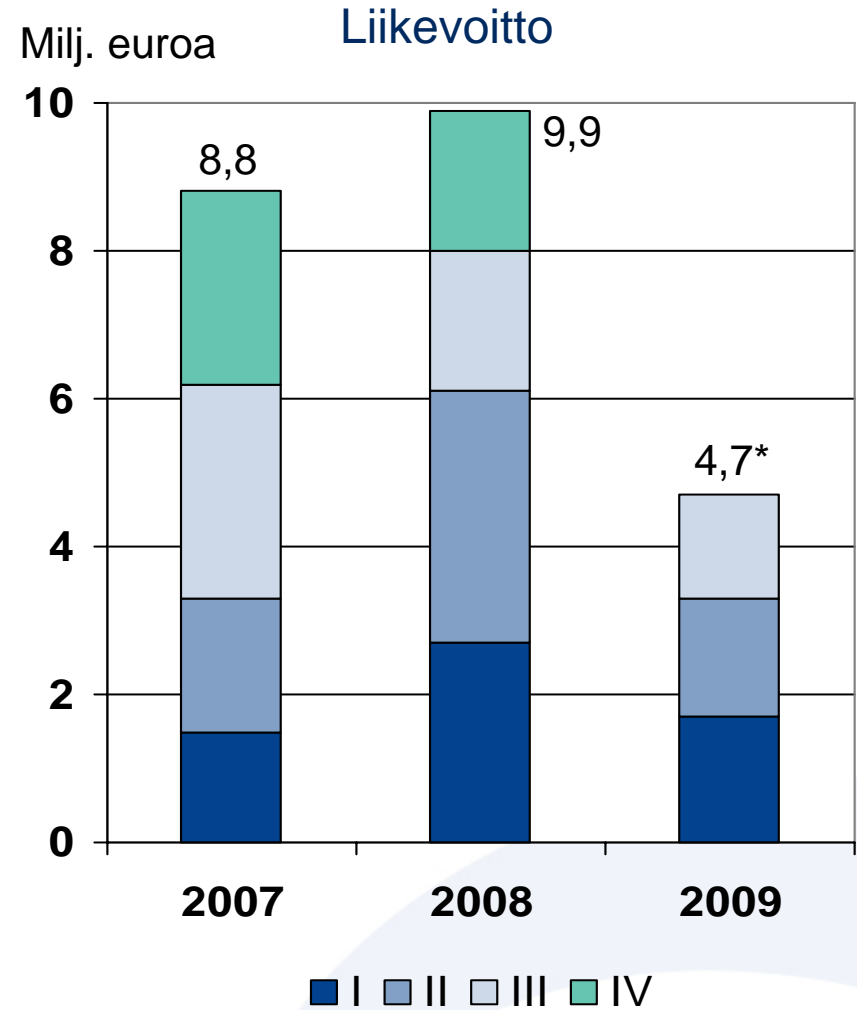
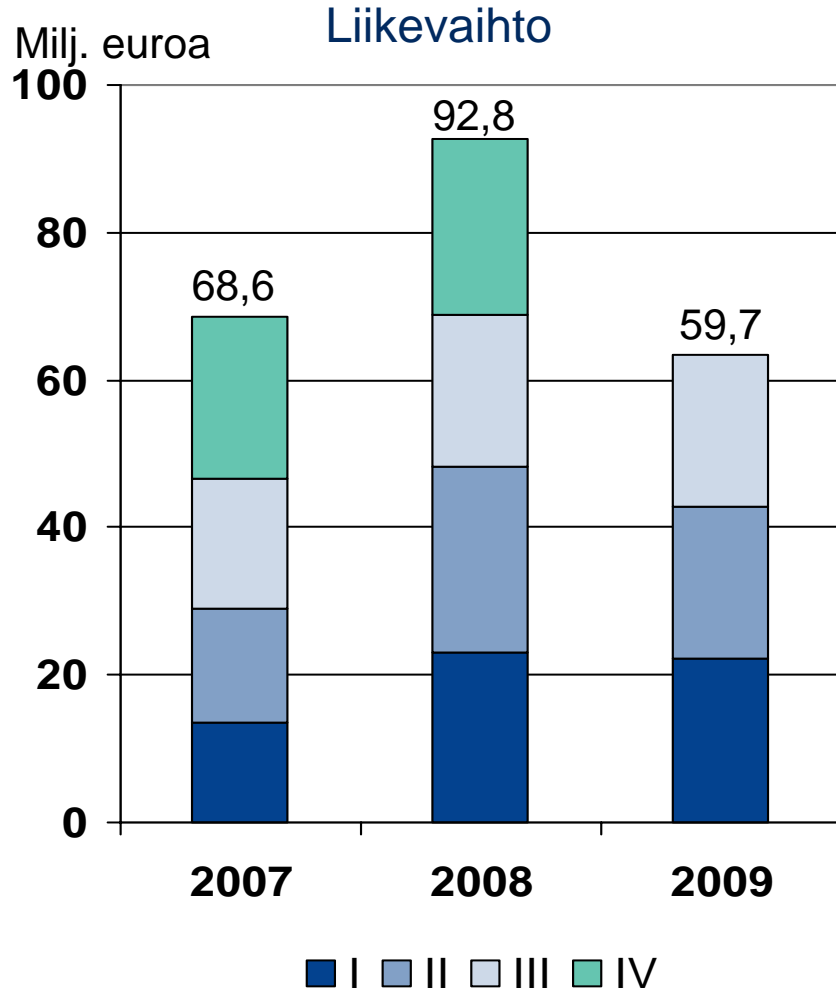


Vesi & ympäristö – tammi-syyskuun tapahtumia

- Liikevaihto ja liikevoitto kasvoivat edelleen
- Ympäristöinfrastruktuurin palvelujen kysyntä oli vakaa
- Tilauskanta vakaalla 69,0 milj. euron tasolla
- Uusia toimeksiantoja
 - Vesihuoltoon ja koulutuspalveluihin liittyvät toimeksiannot Tansaniassa ja Nigeriassa (3,7 milj. euroa)
 - Pariisin keskusjätevedenpuhdistamon tekniset palvelut (3 milj. euroa)



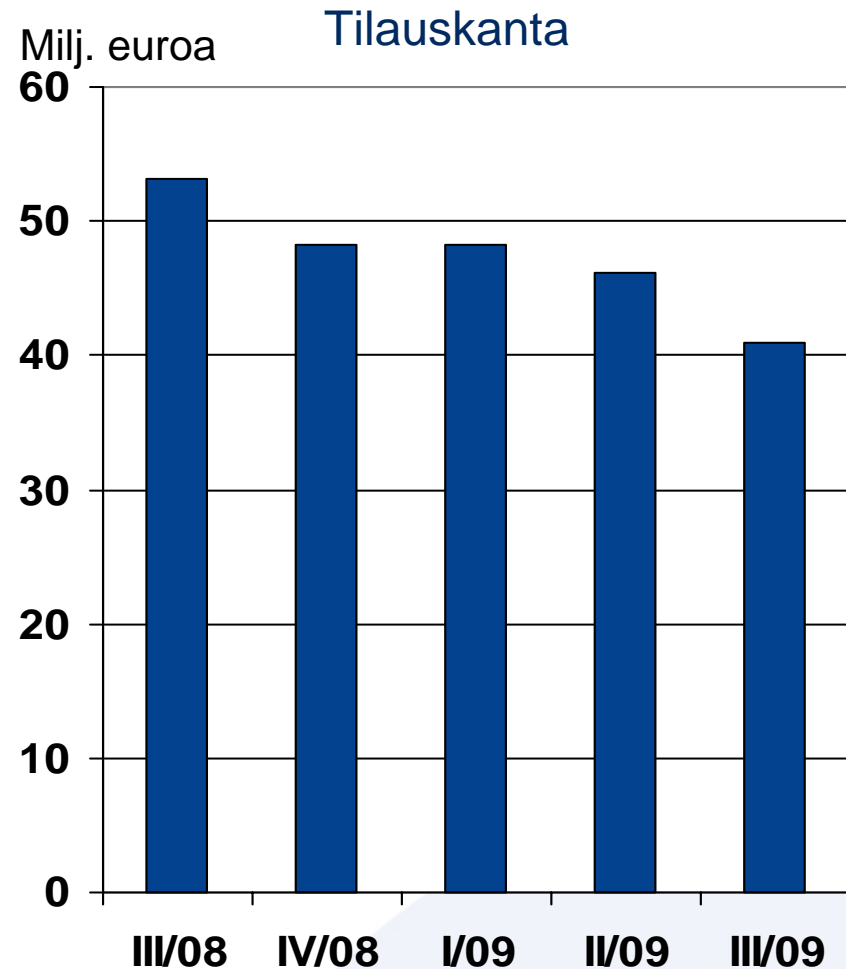
Rakentamisen palvelut



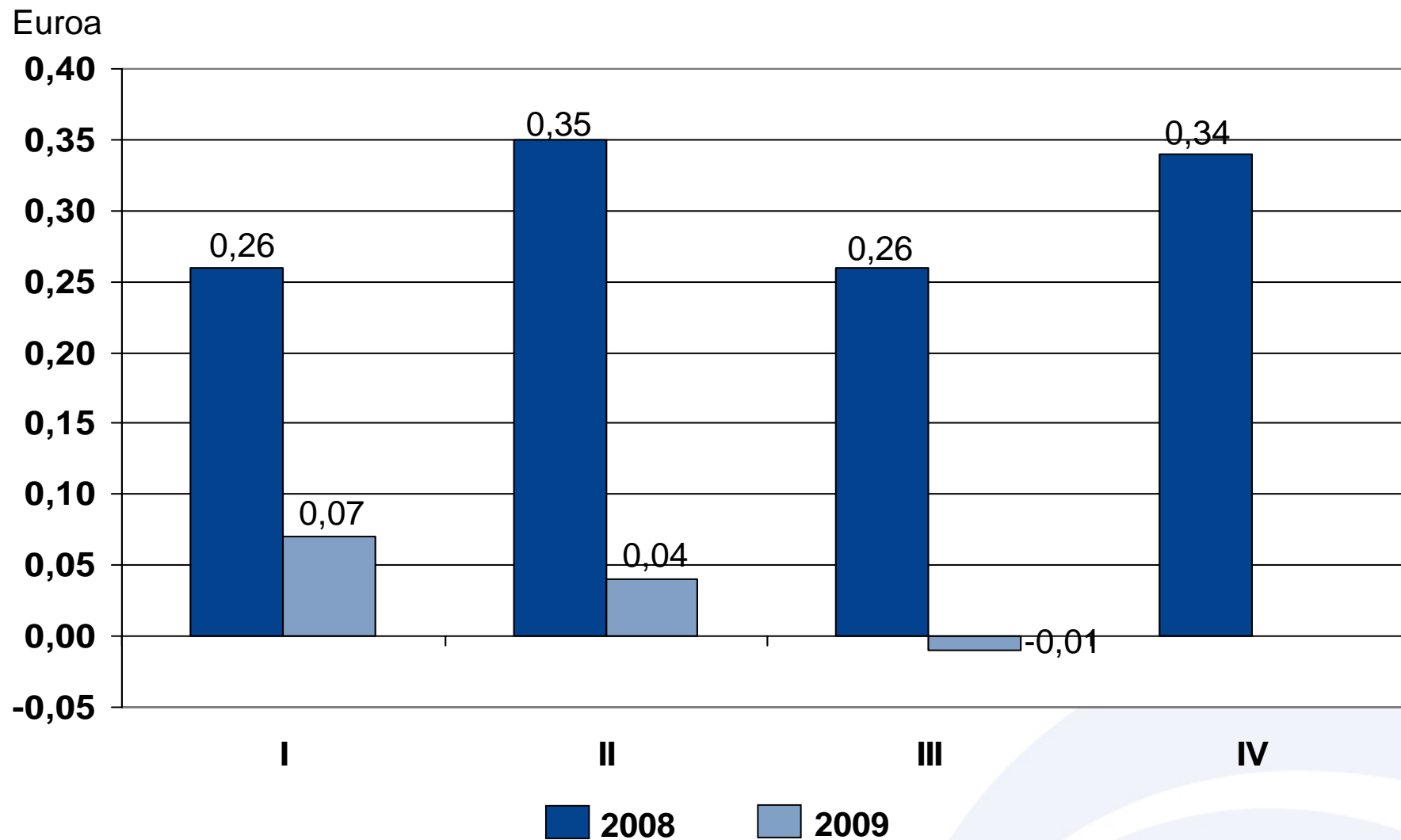
*Sisältää 0,6 milj. euroa kertaluontoisia kustannuksia

Rakentamisen palvelut – tammi-syyskuun tapahtumia

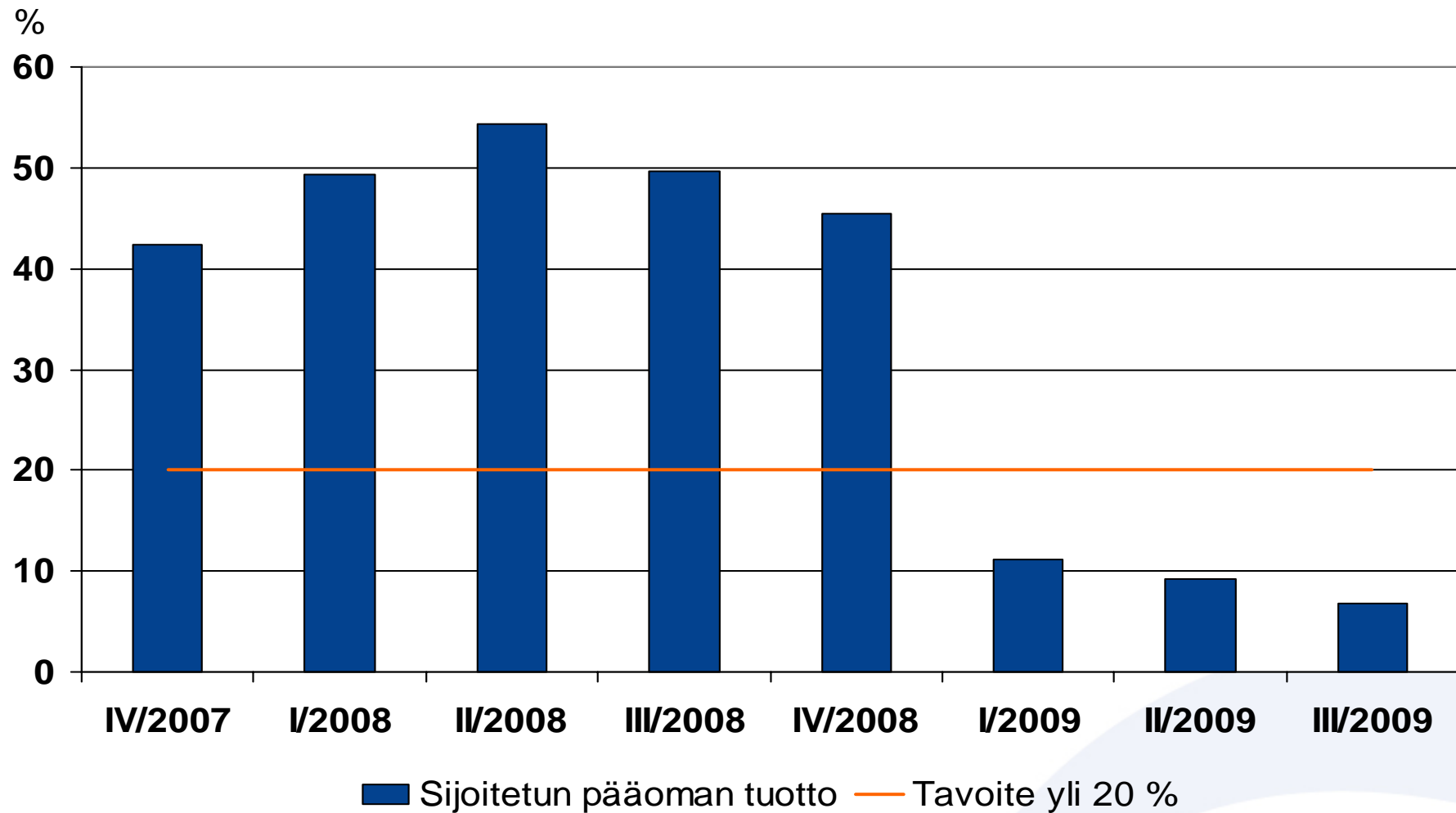
- Liikevaihto hyvällä tasolla heikosta investointiaktiviteetista huolimatta
- Liikevoittoa rasittivat kapasiteetin vähentämiseen liittyvät kertaluontoiset kustannukset
- Tilauskanta vakaalla 41,0 milj. euron tasolla tehostetun myyntitoiminnan tuloksena
- Uusia toimeksiantoja
 - Primulan Järvenpään tuotanto- ja logistiikkahanke
 - Länsimetron pääkaupunkiseudun Länsimetro-hanke (1,3 milj. euroa)



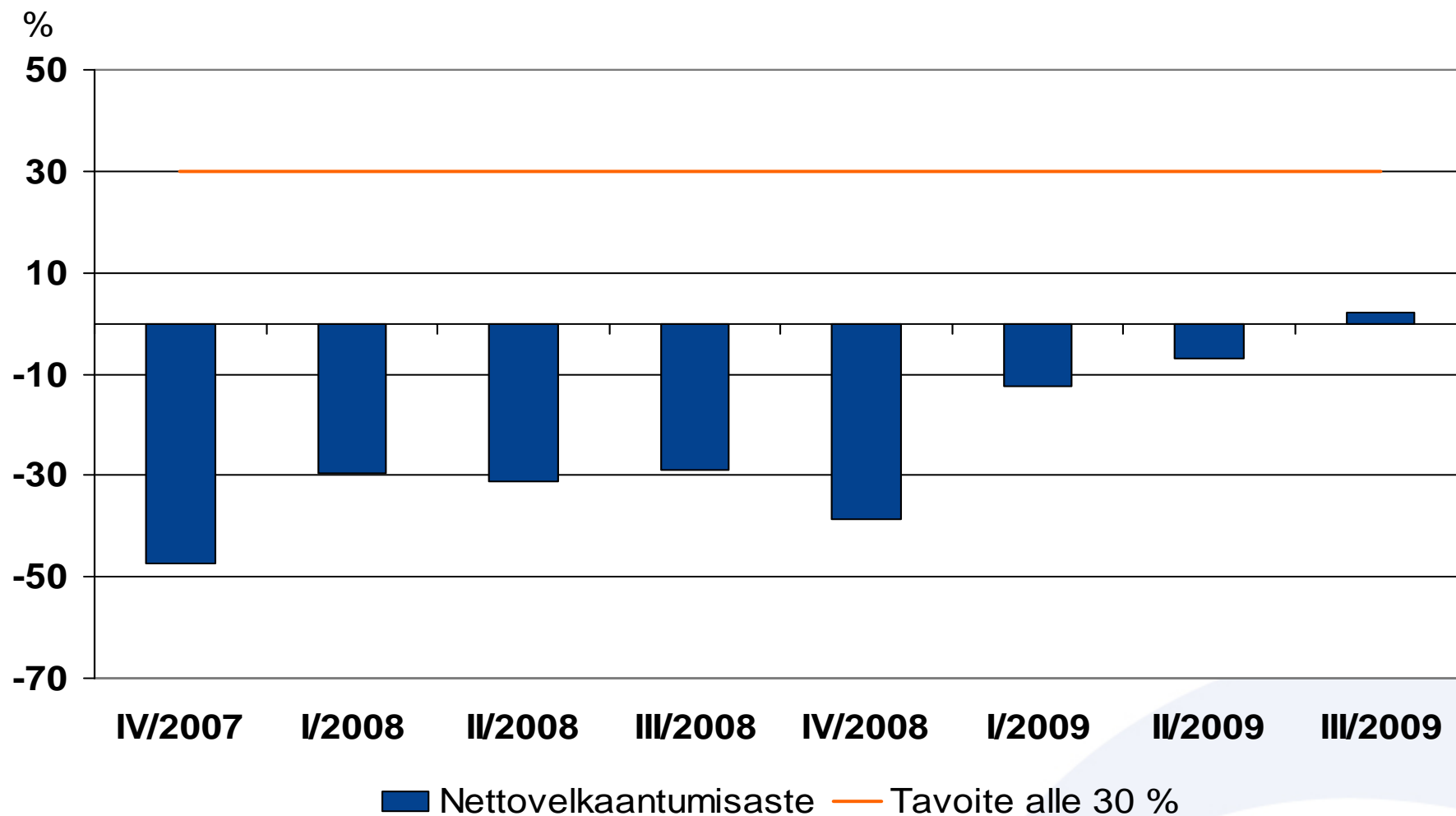
Osakekohtainen tulos vuosineljänneksittäin



Sijoitetun pääoman tuotto

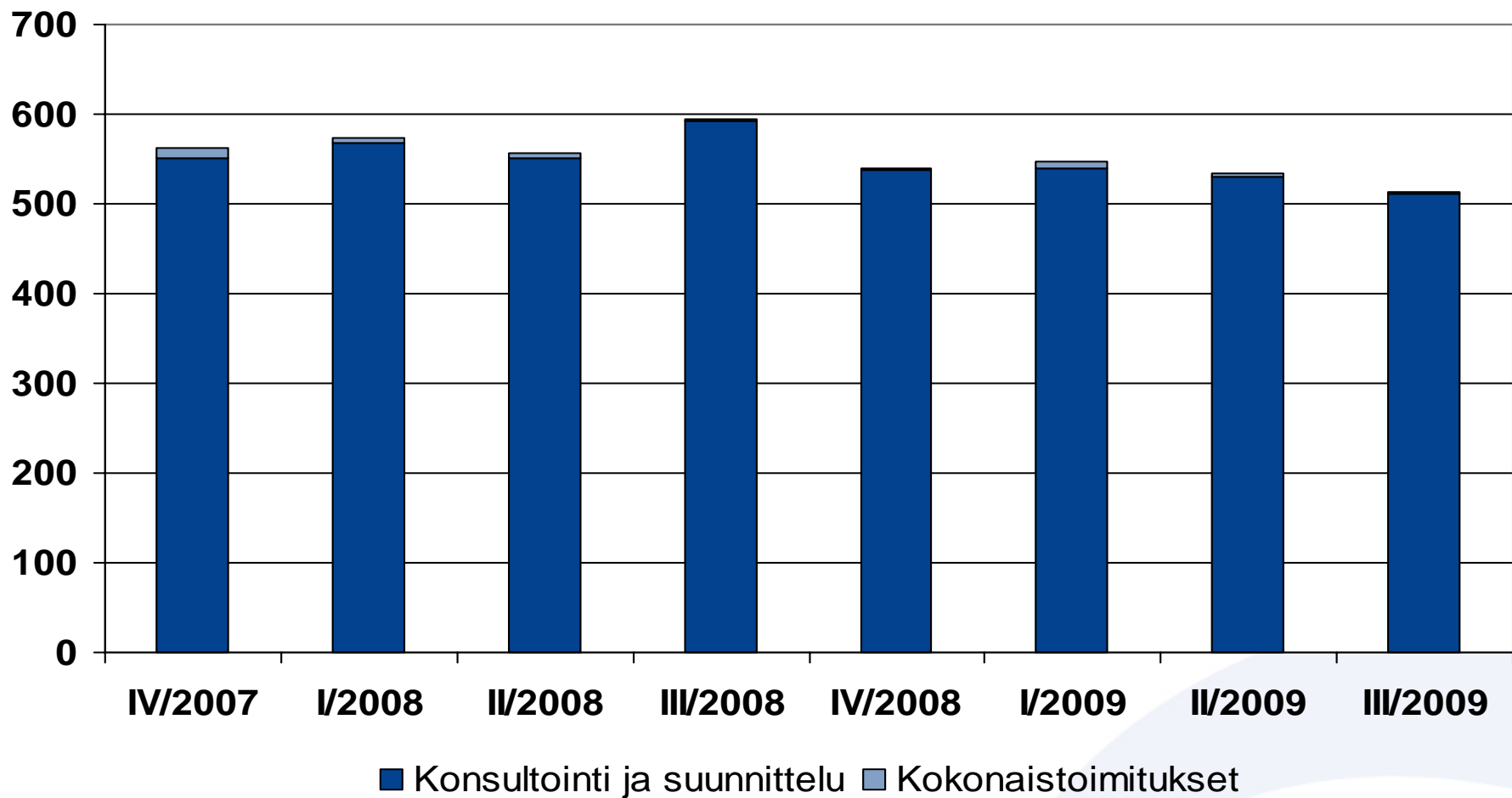


Nettovelkaantumisasiaste

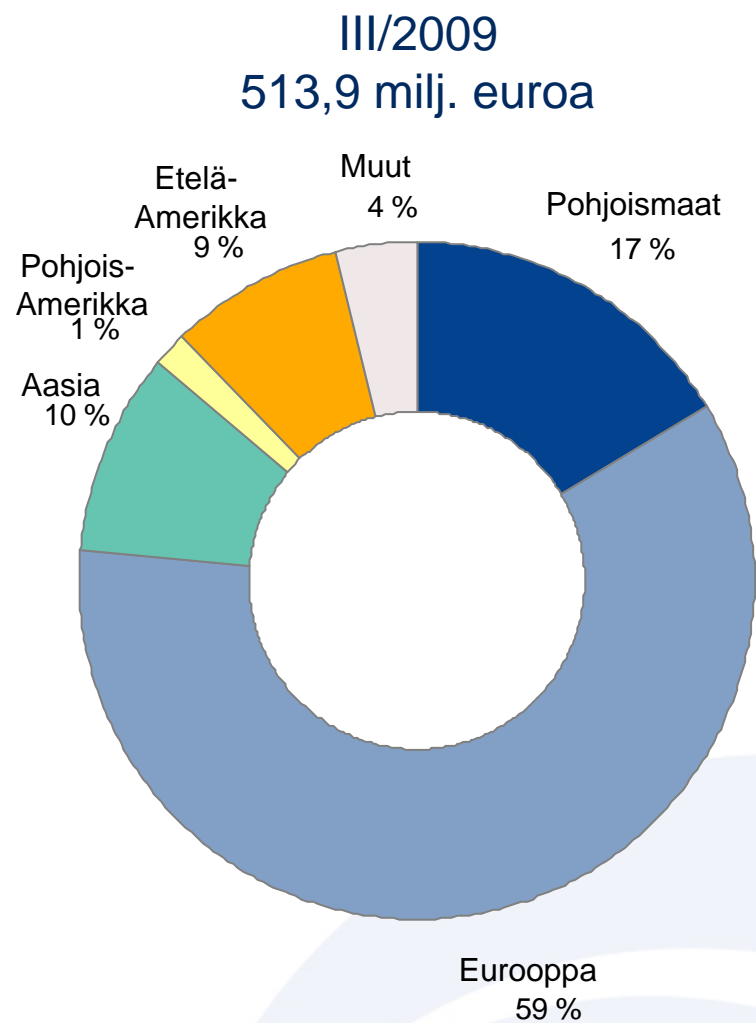
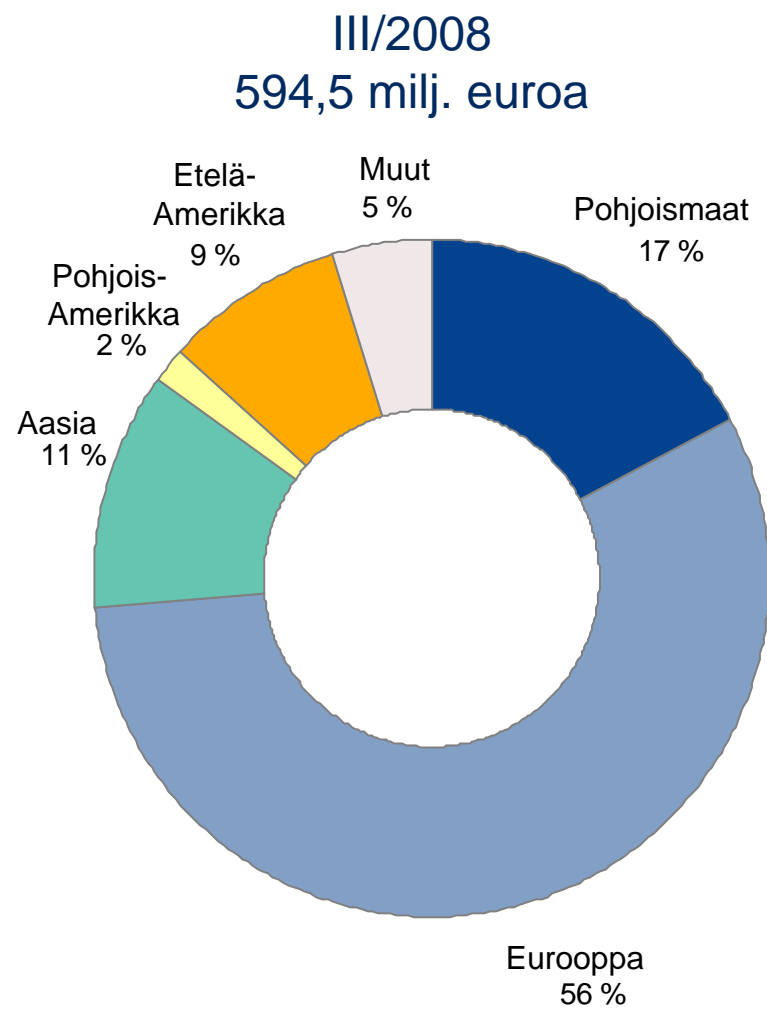


Tilaukanta

Milj. euroa



Tilaukanta markkina-alueittain



Pöyry jatkaa toiminnan sopeuttamista vallitsevaan markkinatilanteeseen

- Konserninlaajuiset toimenpiteet jatkuvat
 - Fokuksessa myynti, kapasiteetti, kustannusrakenne
- Tehostamistoimenpiteet kohdennetaan erityisesti
 - osaamisen keskittämiseen
 - resurssien uudelleensijoittamiseen ja tasapainottamiseen
 - kustannuskilpailukyvyn ja tehokkuuden paranemiseen
 - kannattavuuden säilyttämiseen mahdollisimman hyvällä tasolla
- Kustannuspohjan keventäminen
 - Kiinteiden kulujen kustannussäästötavoite n. 30 milj. euroa vuositasolla
 - Nykyisen kapasiteetin sopeuttamistoimenpiteitä jatketaan selektiivisesti vastaamaan vallitsevaa ja ennakoitua markkinoiden kehitystä
- Kasvun turvaaminen
 - Selektiivinen sijoittaminen tulevaisuuden kasvualoihin, -alueisiin ja osaamiseen
 - Uusien palvelujen ja uuden tarjonnan kehittäminen nykyisen (yhdistetyn) osaamisen pohjalta
 - Valikoidut yrityskaupat

Vuoden 2009 näkymät

- **Energia:** Liikevoitto laskee merkittävästi
- **Metsäteollisuus:** Liiketulos on selvästi tappiollinen
- **Liikennejärjestelmät:** Liikevoitto paranee
- **Vesi & ympäristö:** Liikevoitto paranee
- **Rakentamisen palvelut:** Liikevoitto laskee selvästi

- **Pöyry-konserni:** Liikevaihto laskee ja tulos ennen veroja laskee merkittävästi

