

# Ensimmäinen vuosineljännes 2010

---



21.4.2010

Heikki Malinen, toimitusjohtaja

Esa Ikäheimonen, CFO

# Esityksen pääkohdat

---

- Katsaus vuoden 2010 ensimmäiseen neljännekseen
- Vuoden 2010 näkymät
- Katsaus liiketoimintaryhmittäin
- Konsernin taloudellinen asema

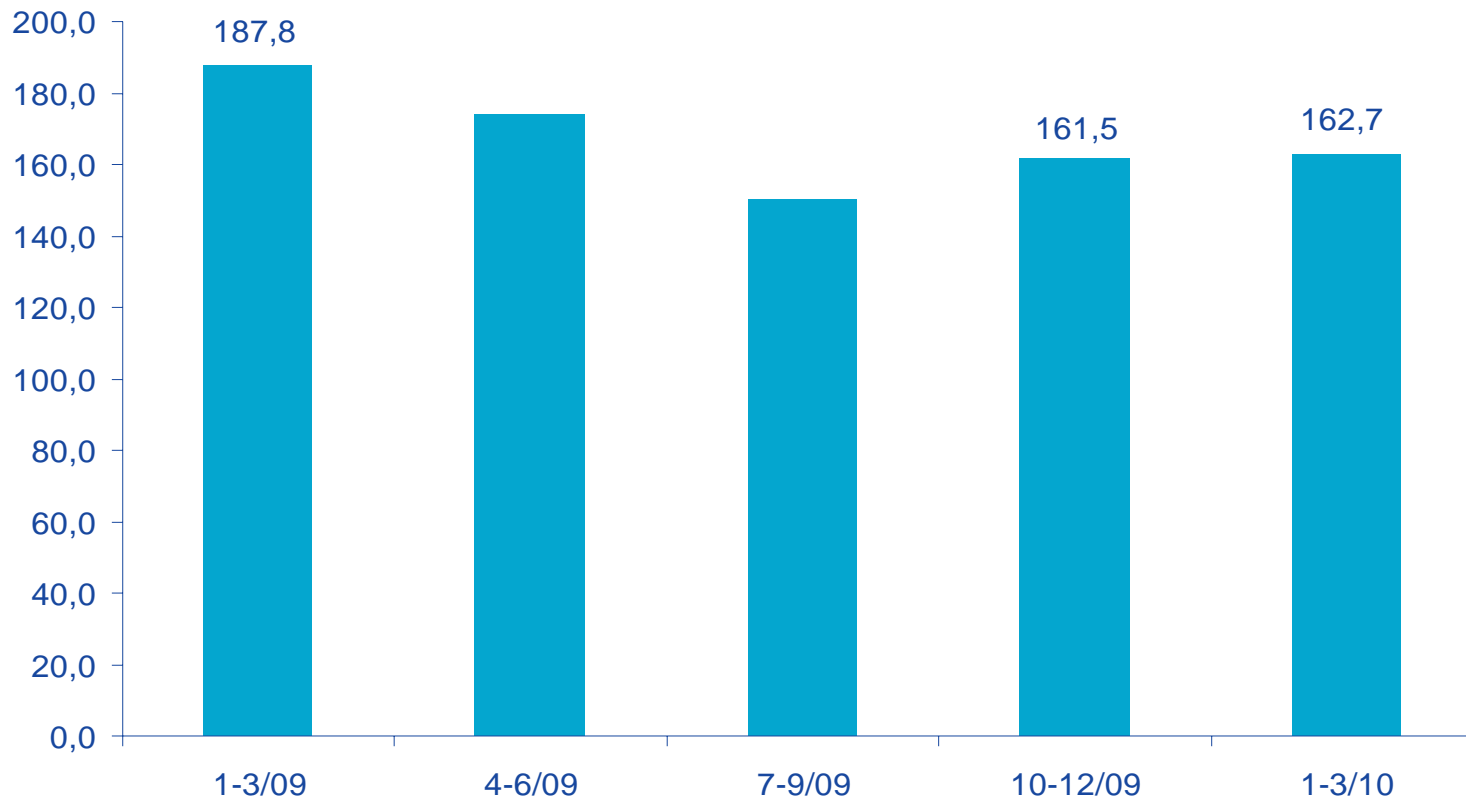
# Katsaus vuoden 2010 ensimmäiseen neljännekseen

---

- Asiakkaiden investointiaktiiviteetti alkanut elpyä
- Tilauskanta kasvoi 44 miljoonaa euroa vuoden 2009 lopusta (9,1 %)
- Kannattavuus epätydyttävä – sopeuttamistoimenpiteitä jatketaan valikoiden
- Koko vuoden näkymät alkuvuoden arviota varovaisemmat

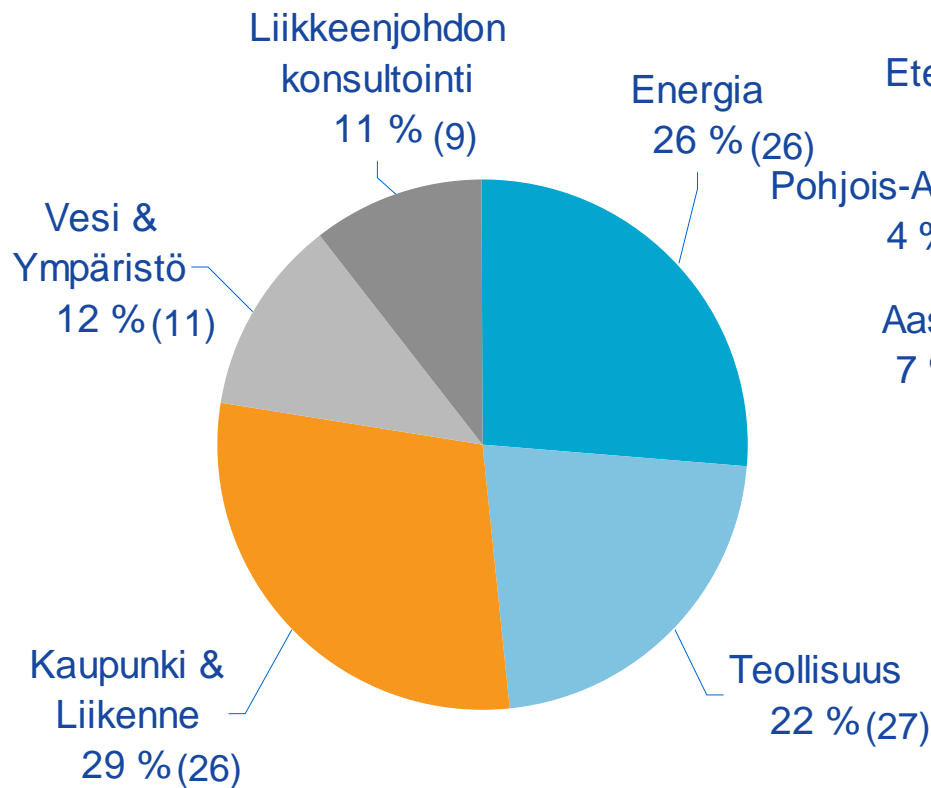
# Konsernin liikevaihto vuosineljänneksittäin

MEUR

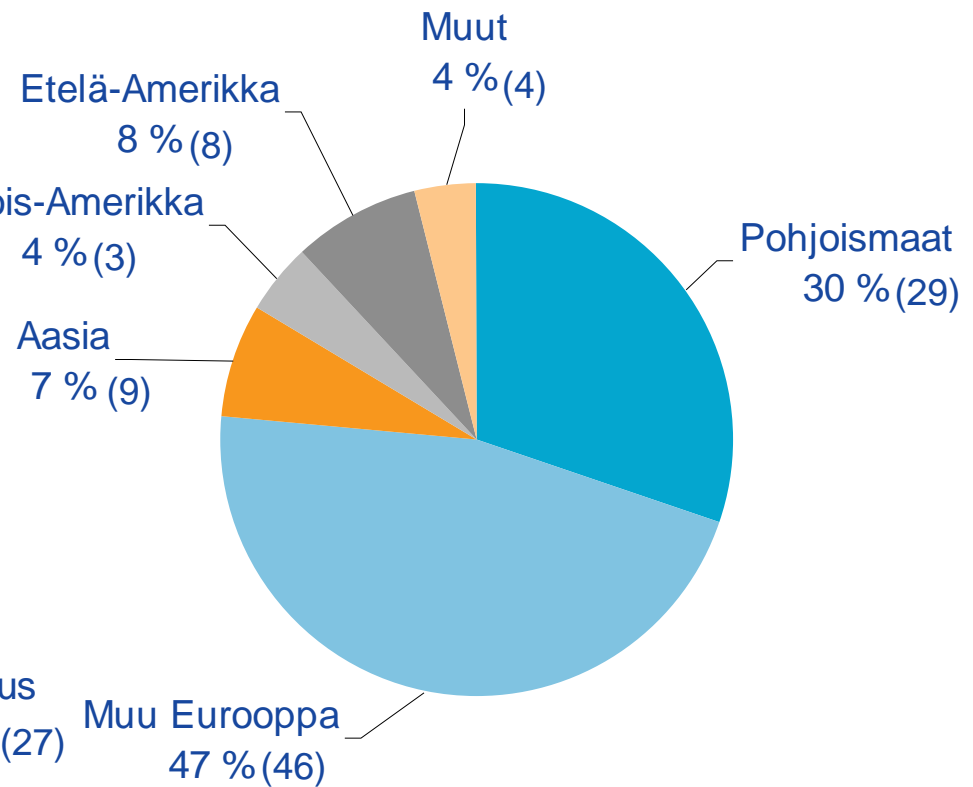


# Konsernin liikevaihto liiketoimintaryhmittäin ja alueittain Q110 (Q109)

Liikevaihto liiketoimintaryhmittäin

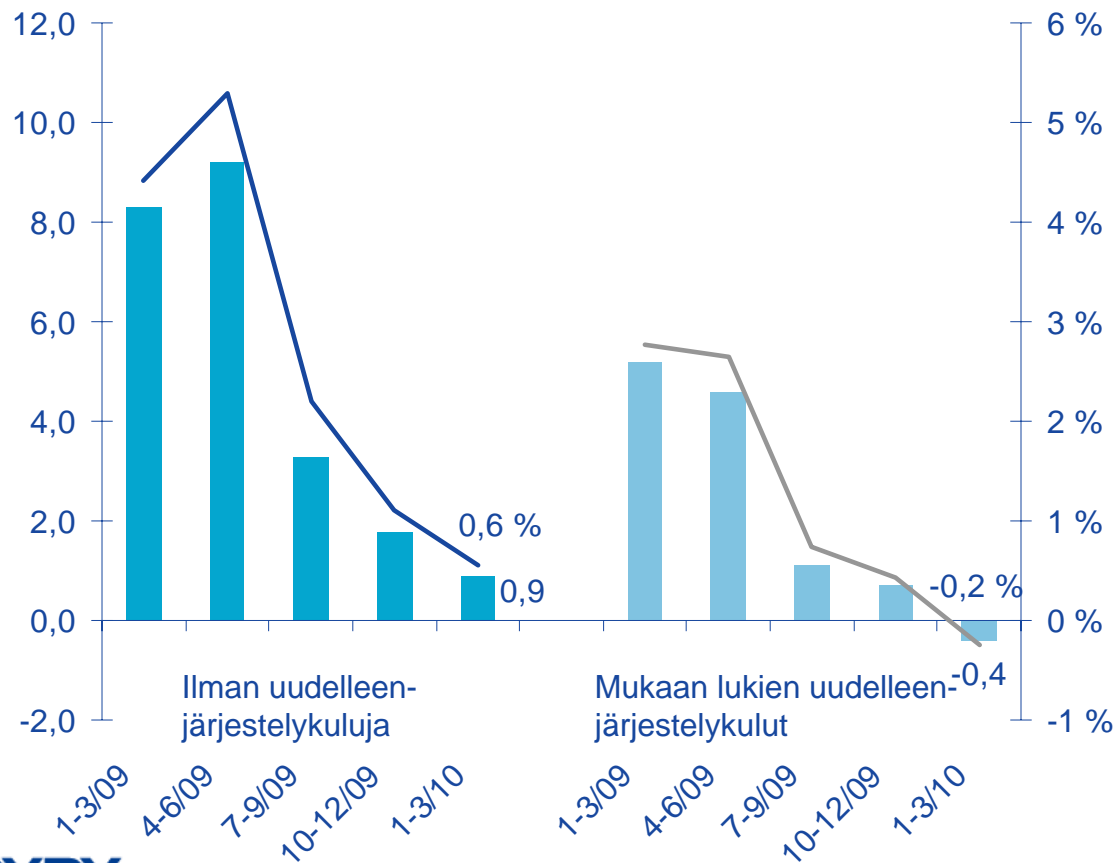


Liikevaihto alueittain



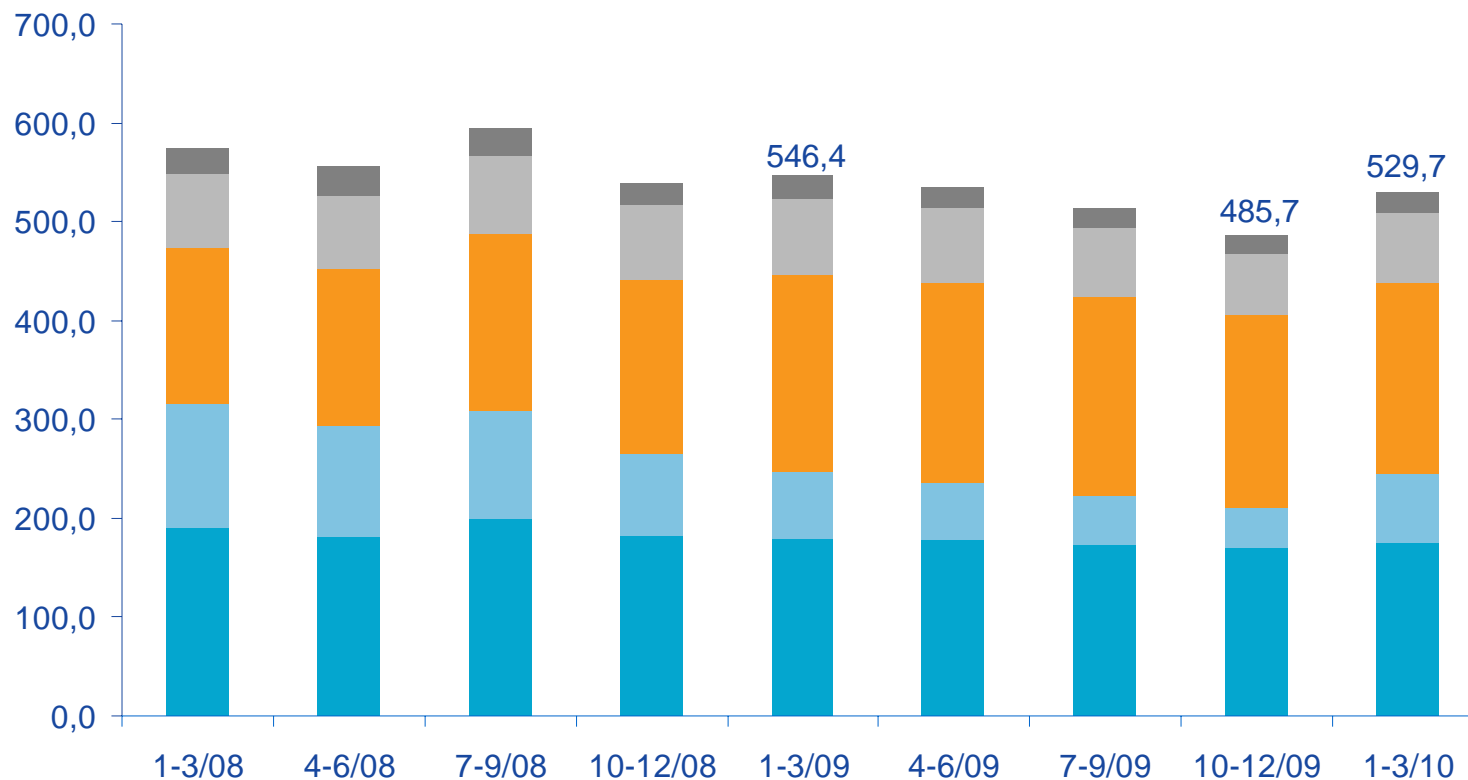
# Konsernin liikevoitto ja -marginaali vuosineljänneksittäin

MEUR



# Konsernin tilauskanta liiketoimintaryhmittäin

MEUR



Engineering balanced sustainability™

Energia

Vesi & Ympäristö

Teollisuus

Liikkeenjohdon konsultointi

Kaupunki & Liikenne

# Vuoden 2010 näkymät

---

- Tilauskertymän odotetaan jatkavan myönteistä kehitystä ja konsernin tilauskannan odotetaan kasvavan edelleen.
- Saatujen tilausten kirjautuminen liikevaihtoon tapahtuu viiveellä ja konsernin liikevaihdon koko vuodelta 2010 arvioidaan pysyvän vakaana tai kasvavan verrattuna vuoteen 2009.
- Konsernin liikevoiton arvioidaan pysyvän vakaana verrattuna vuoteen 2009, kun otetaan huomioon vision ja kasvun edellyttämät liiketoiminnan kehittämisen lisäkustannukset.
- Asiakkaiden lisääntyvän aktiviteetin vaikutus Pöyryn liikevaihtoon ja kapasiteetin käyttöasteeseen näkyy vasta loppuvuona.



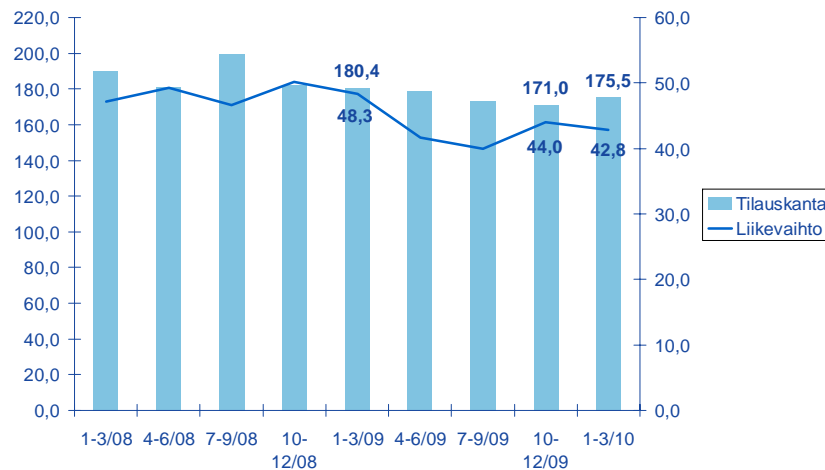
# Katsaus liiketoimintaryhmittäin

---

- Energian tilanteessa ei merkittävää muutosta – kannattavuus epätydyttävä
- Teollisuuden tilauskertymä elpynyt huomattavasti – vaikutus kannattavuuteen viiveellä
- Kaupunki & liikenne jatkaa tasaisena – panostuksia uusille markkina-alueille
- Vesi & ympäristön tilauskertymää tukivat kansainvälisten rahoituslaitosten projektit kehittyvillä markkinoilla – investointiaktiivisuus Suomessa ja Saksassa alhainen
- Liikkeenjohdon konsultoinnille toimeksiantoja erityisesti bioenergia ja tuotannon tehostamisprojekteista

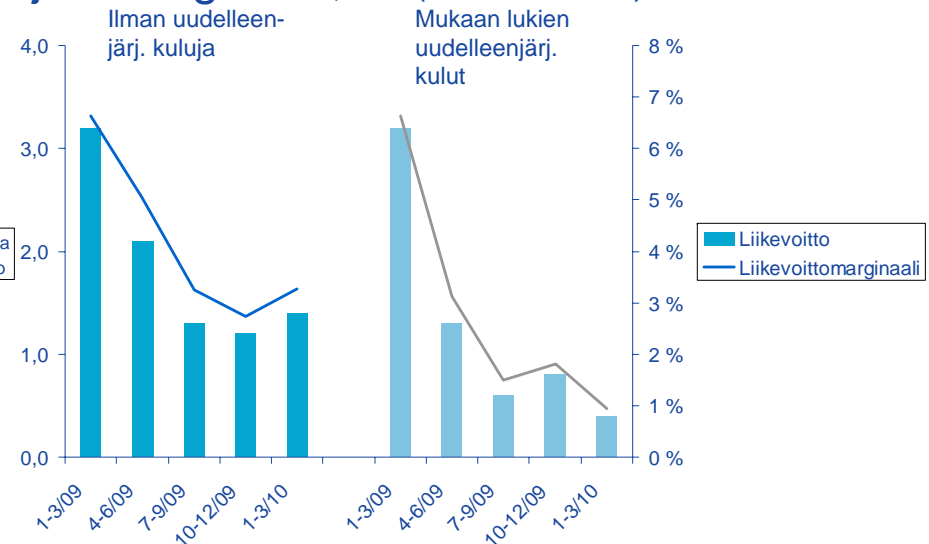
# Energia

Tilaukanta (vasen skaala) ja liikevaihto (oikea skaala), MEUR



- + Vesivoima- ja ydinvoima
- + Energian siirto ja jakelu
- Sähkö ja polttoaineet sekä uusiutuva energia
- Q109 liikevaihdossa suurten projektien viimeistelyä

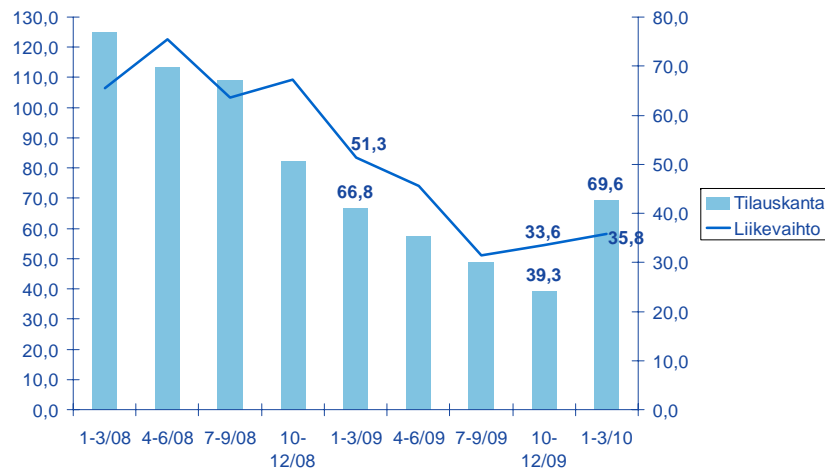
Liikevoitto, MEUR (vasen skaala) ja -marginaali, % (oikea skaala)



- Q1:n uudelleenjärjestelykulut 1,0 MEUR
- Liikevoittomarginaali ennen kertaluonteisia eriä 3,4 % (6,6 %)
- Alhainen aktiviteetti rasitti kannattavuutta

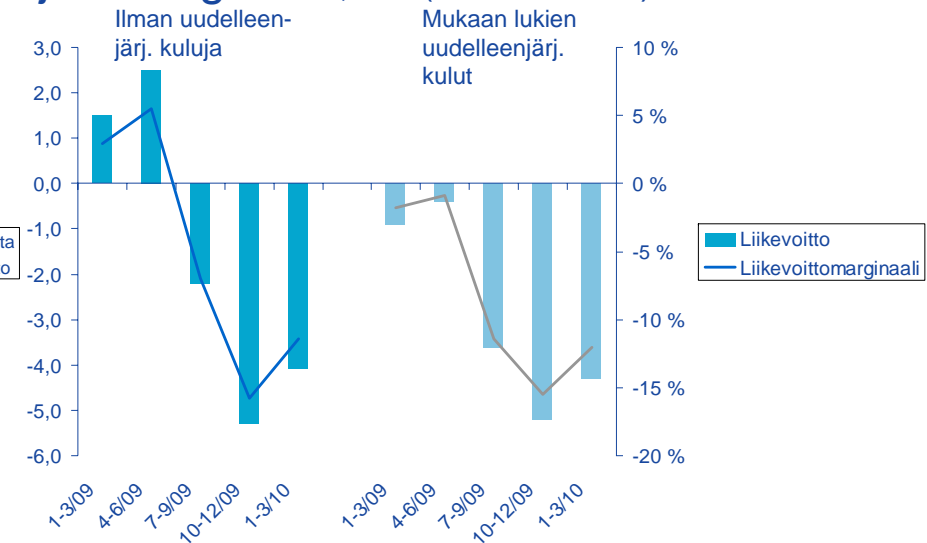
# Teollisuus

Tilaukanta (vasen skaala) ja liikevaihto (oikea skaala), MEUR



- + Tilaukanta kasvoi 77,1 % vuoden 2009 lopusta
- + Asiakkaiden aktiviteetti piristynyt
- Q110 ei suuria projekteja ja ylläpito- ja modernisointi-investoinnit alhaisella tasolla
- Q109 liikevaihdossa suurten projektien viimeistelyä

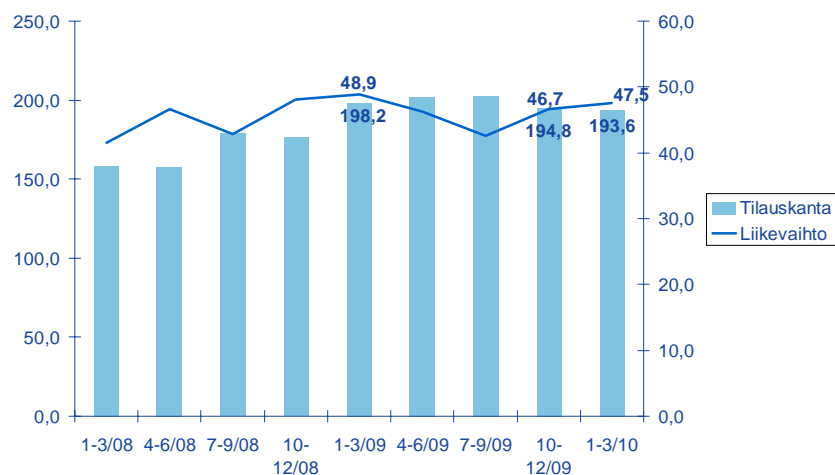
Liikevoitto, MEUR, (vasen skaala) ja -marginaali, % (oikea skaala)



- Q110 uudelleenjärjestelykulut 0,2 MEUR
- Liikevoittomarginaali ennen kertaluonteisia eria -11,5 % (2,9 %)
- Alhainen aktiviteetti rasitti kannattavuutta
- Q109 liikevoitossa suurten EPCM-projektien toteutusten loppueriä

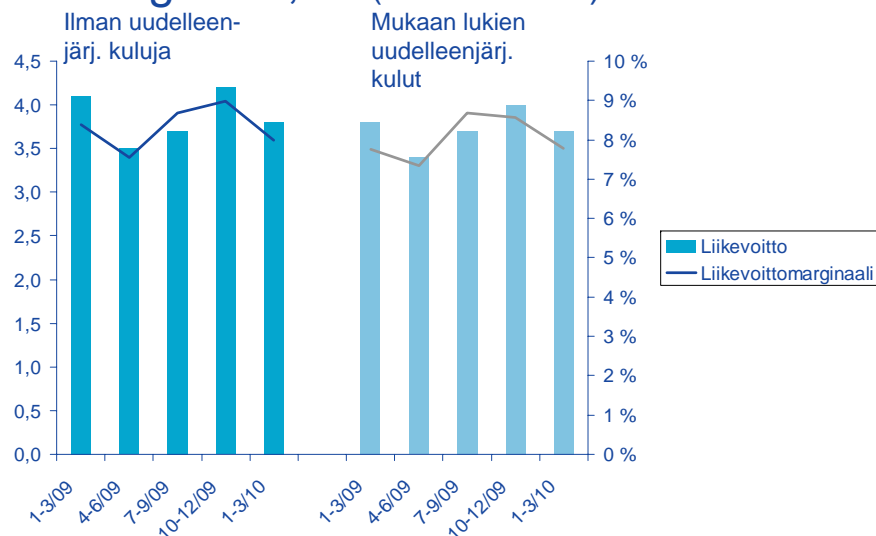
# Kaupunki & liikenne

Tilaukanta (vasen skaala) ja liikevaihto (oikea skaala), MEUR



- Tilaukanta vakaa
- Tilaukertymässä ei suuria maantieteellisiä eroja
- Liikevaihto pysyi tasaisena

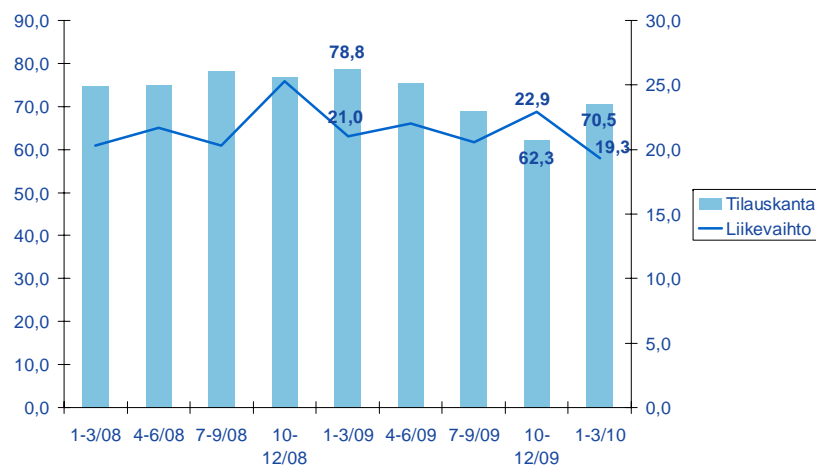
Liikevoitto, MEUR, (vasen skaala) ja –marginaali, % (oikea skaala)



- Liikevoittomarginaali ennen kertaluonteisia eriä 7,6 % (8,4 % ennen ja 7,8 % kertaluonteisten kulujen jälkeen)
- Kasvupanostukset uusilla markkinoilla kuten Kiinassa, Intiassa ja Latinalaisessa Amerikassa vaikuttivat kannattavuuteen

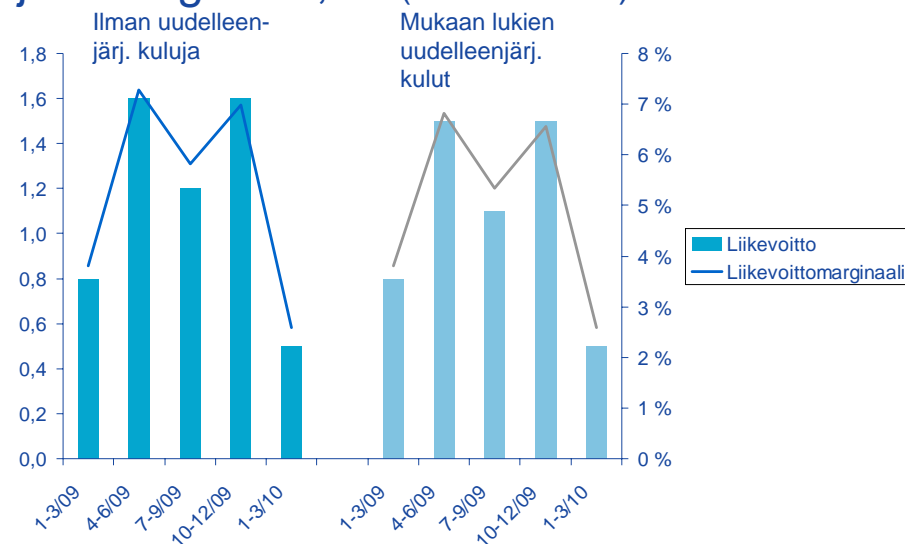
# Vesi & ympäristö

Tilaukanta (vasen skaala) ja liikevaihto (oikea skaala), MEUR



- + Tilaukanta laski 10,5 % vuodentakaisesta, mutta kasvoi 13,2 % vuoden 2009 lopusta
- + Uusia tilauksia kehittyviltä markkinoilta
- Liikevaihdon laskuun vaikutti alhainen aktiviteetti ja investointitaso erityisesti Suomessa ja Saksassa

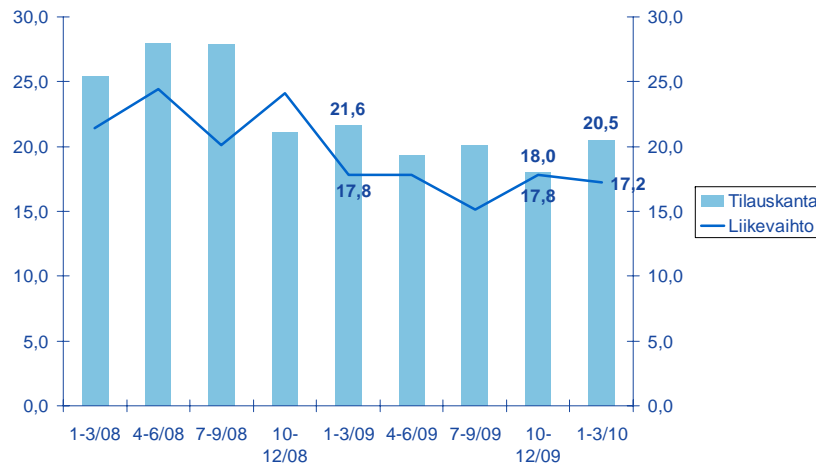
Liikevoitto, MEUR, (vasen skaala) ja -marginaali, % (oikea skaala)



- Liikevoittomarginaali ennen kertaluonteisia eriä 2,6 % (3,8 %)
- Kannattavuudessa voimakasta kausivaihtelua
- Q110 kannattavuutta rasitti alhainen aktiviteettitaso merkittäväillä markkinoilla Suomessa ja Saksassa

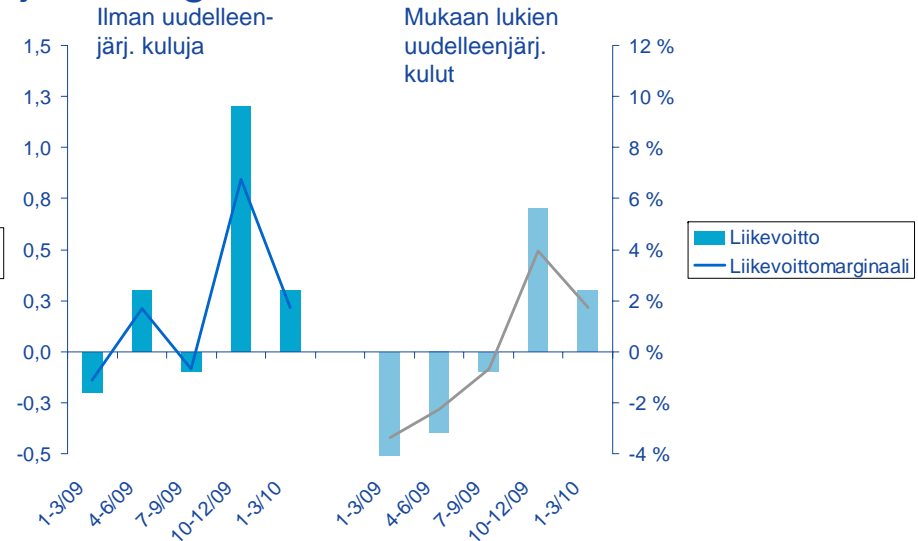
# Liikkeenjohdon konsultointi

Tilaukanta (vasen skaala) ja liikevaihto (oikea skaala), MEUR



- + Tilaukanta laski 5,1 % vuodentakaisesta, mutta kasvoi 13,9 % vuoden 2009 lopusta
- + Vahvistuvaa kysyntää erityisesti bioenergiaan ja tuottavuuden parantamiseen liittyvissä palveluissa
- Liikevaihto säilyi tasaisena

Liikevoitto, MEUR, (vasen skaala) ja –marginaali, % (oikea skaala)

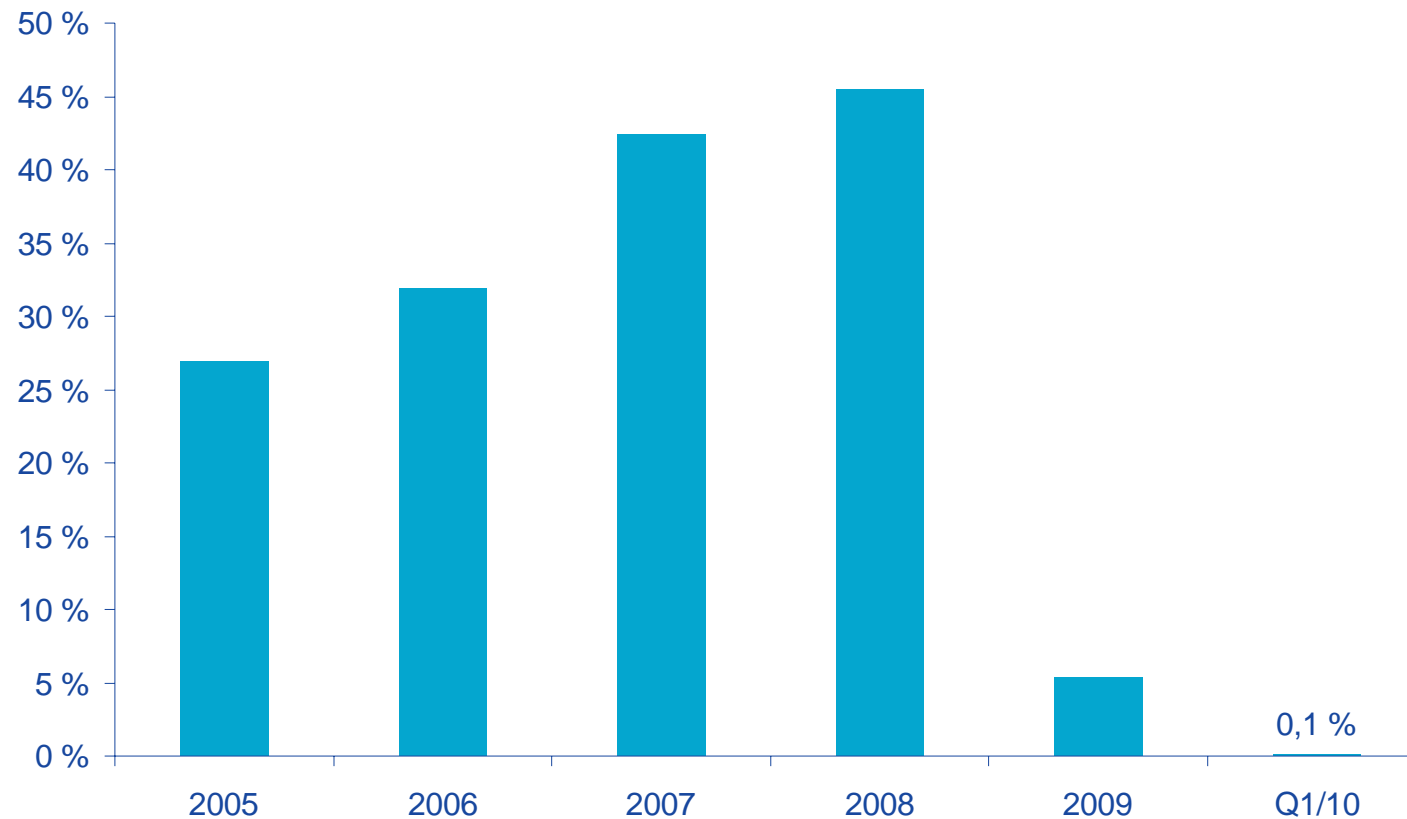


- Liikevoittomarginaali ennen kertaluonteisia eriä 1,7 % (-1,1 % ennen ja -3,4 % kertaluonteisten kulujen jälkeen)
- Liikevoitto laski selvästi Q409:stä – vertailuluvussa suuria päättymässä olleita projekteja

# Konsernin taloudellinen asema

---

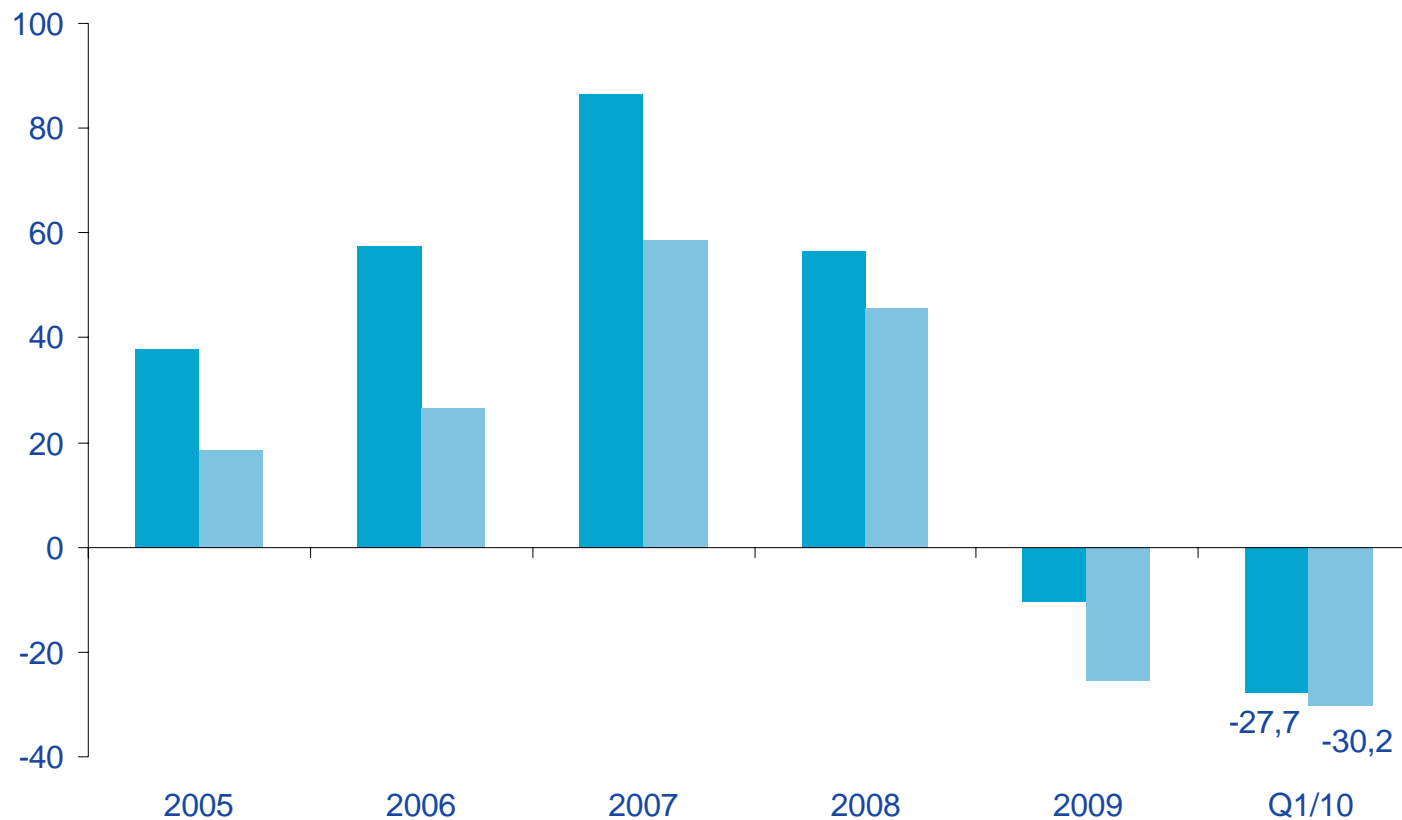
# Sijoitetun pääoman tuotto, -%





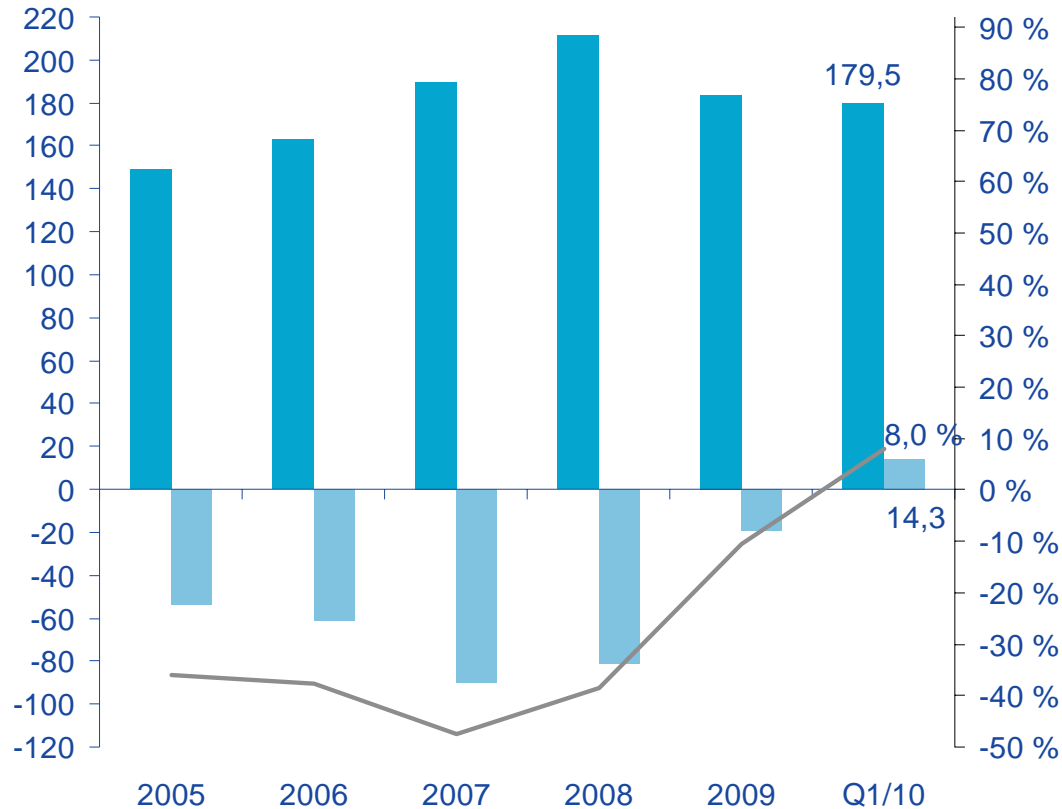
# Kassavirta

MEUR



# Nettovelat, oma pääoma & velkaantumisaste

MEUR



Velkaantumisaste

■ Oma pääoma  
■ Nettovelat  
— Velkaantumisaste-%



**PÖYRY**

Kiitos.