

**PÖYRY OYJ**  
**VARSINAINEN YHTIÖKOKOUS**  
**10.3.2011**



**PÖYRY**

**TOIMITUSJOHTAJAN KATSAUS**

Heikki Malinen  
Toimitusjohtaja

---

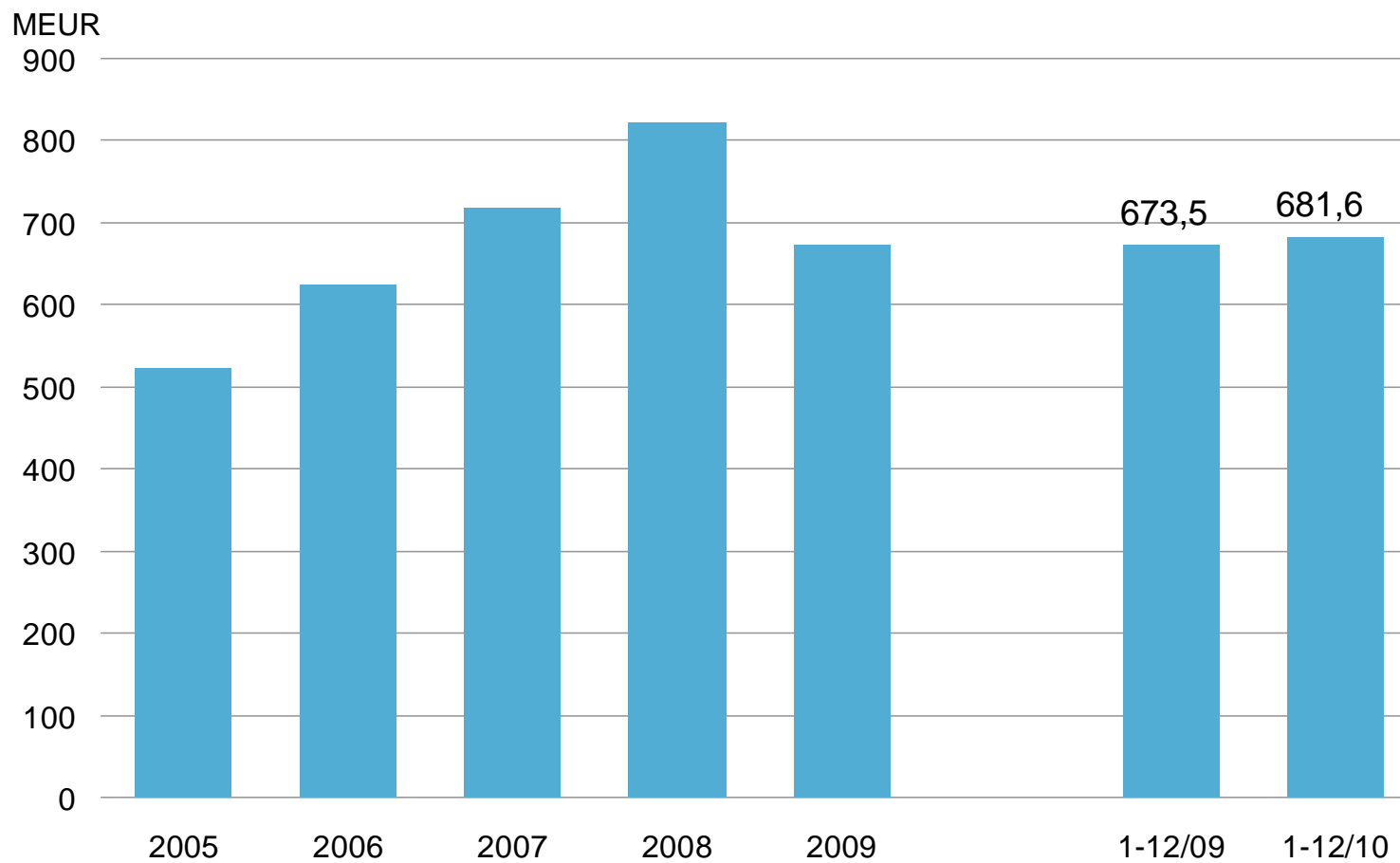
# ESITYKSEN PÄÄKOHDAT

- Katsaus vuoteen 2010
- Kohti visiota
- Näkymät vuoden 2011 ensimmäiselle vuosipuoliskolle

# KATSAUS VUOTEEN 2010

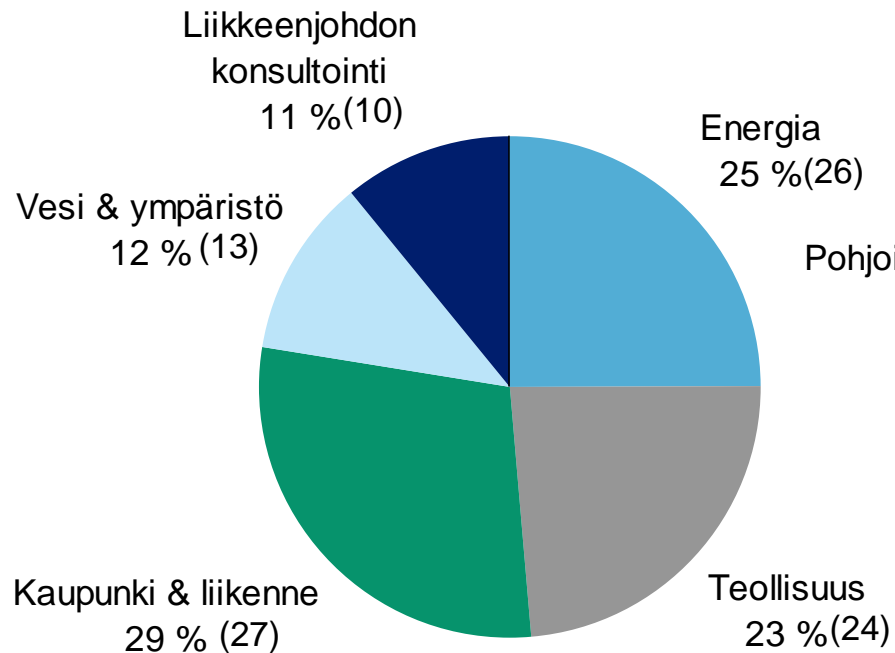


# LIKEVAIHDON LASKU TAITTUI

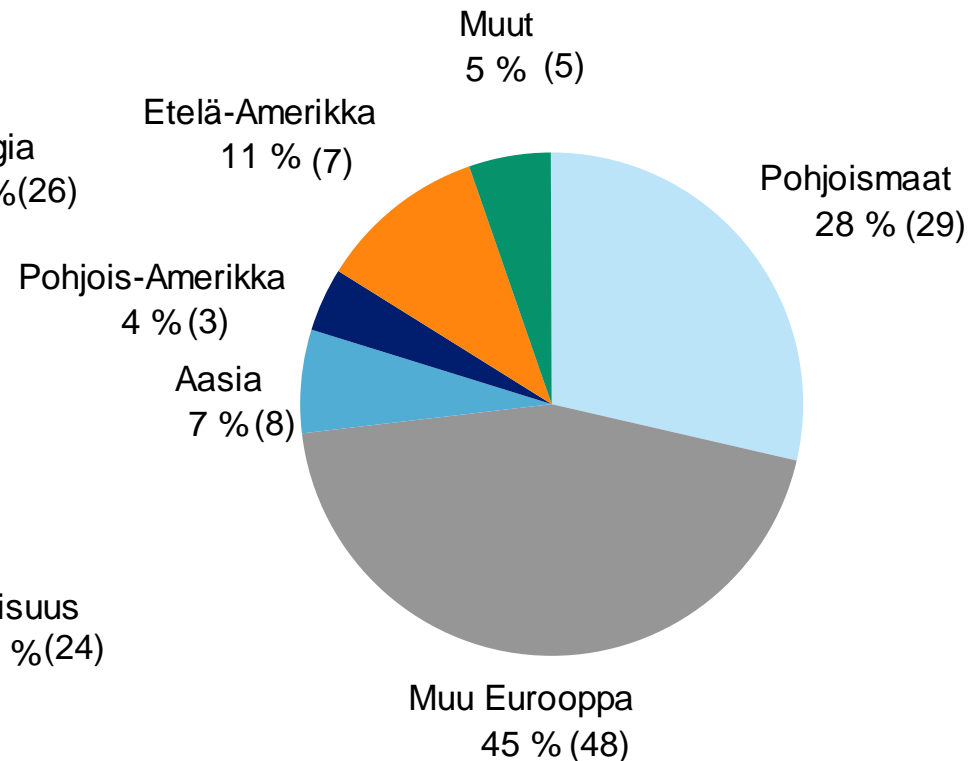


# ETELÄ-AMERIKAN OSUUS LIIKEVAIHDOSTA KASVOI

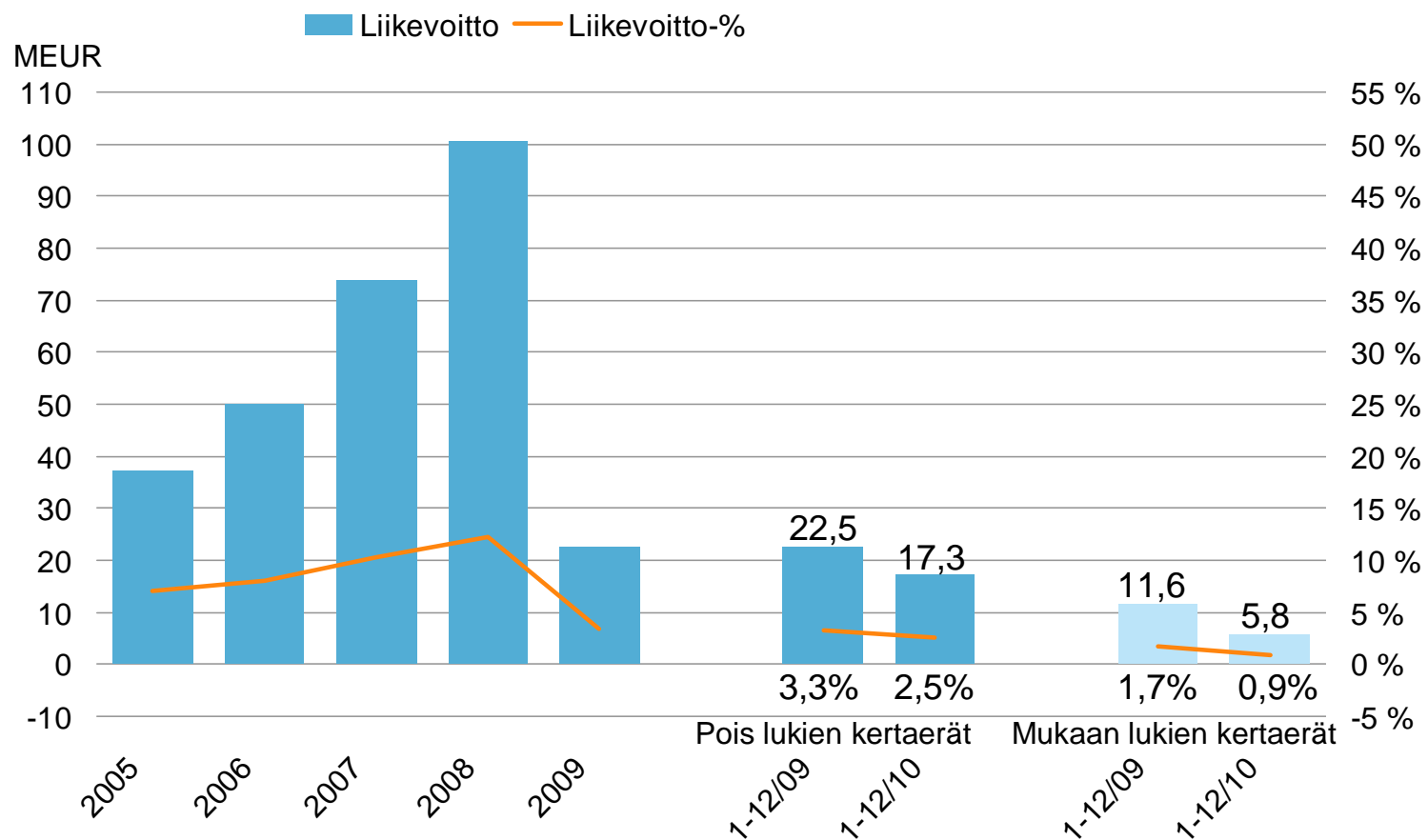
## Liikevaihto liiketoimintaryhmittäin








## Liikevaihto alueittain



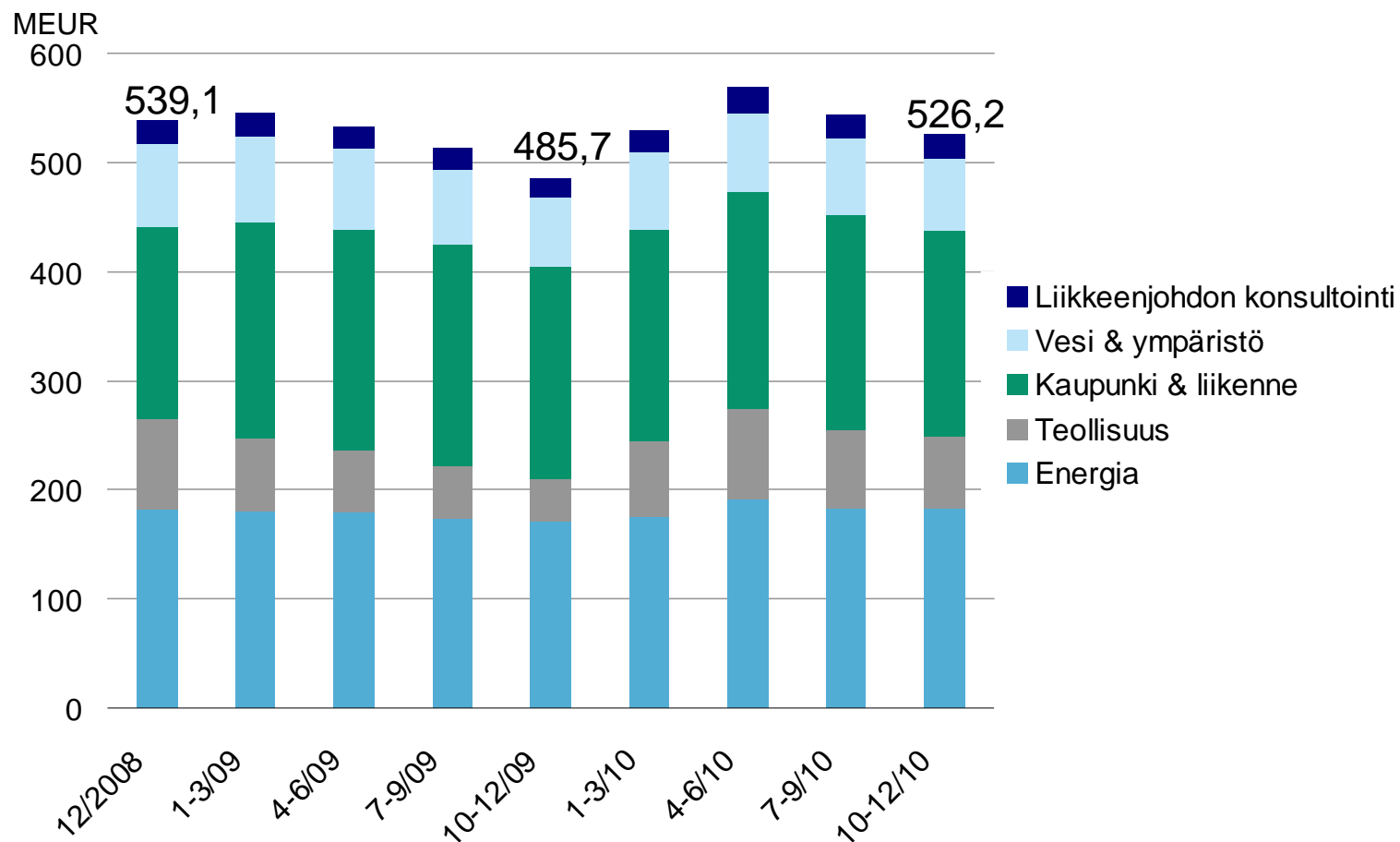
# ALHAINEN AKTIVITEETTITASO JA KERTAERÄT RASITTIVAT LIIKEVOITTOA



# INFRA LIIKETOIMINNAN MERKITYS KASVOI PERINTEISIIN TUKIJALKOIHIN VERRATTUNA

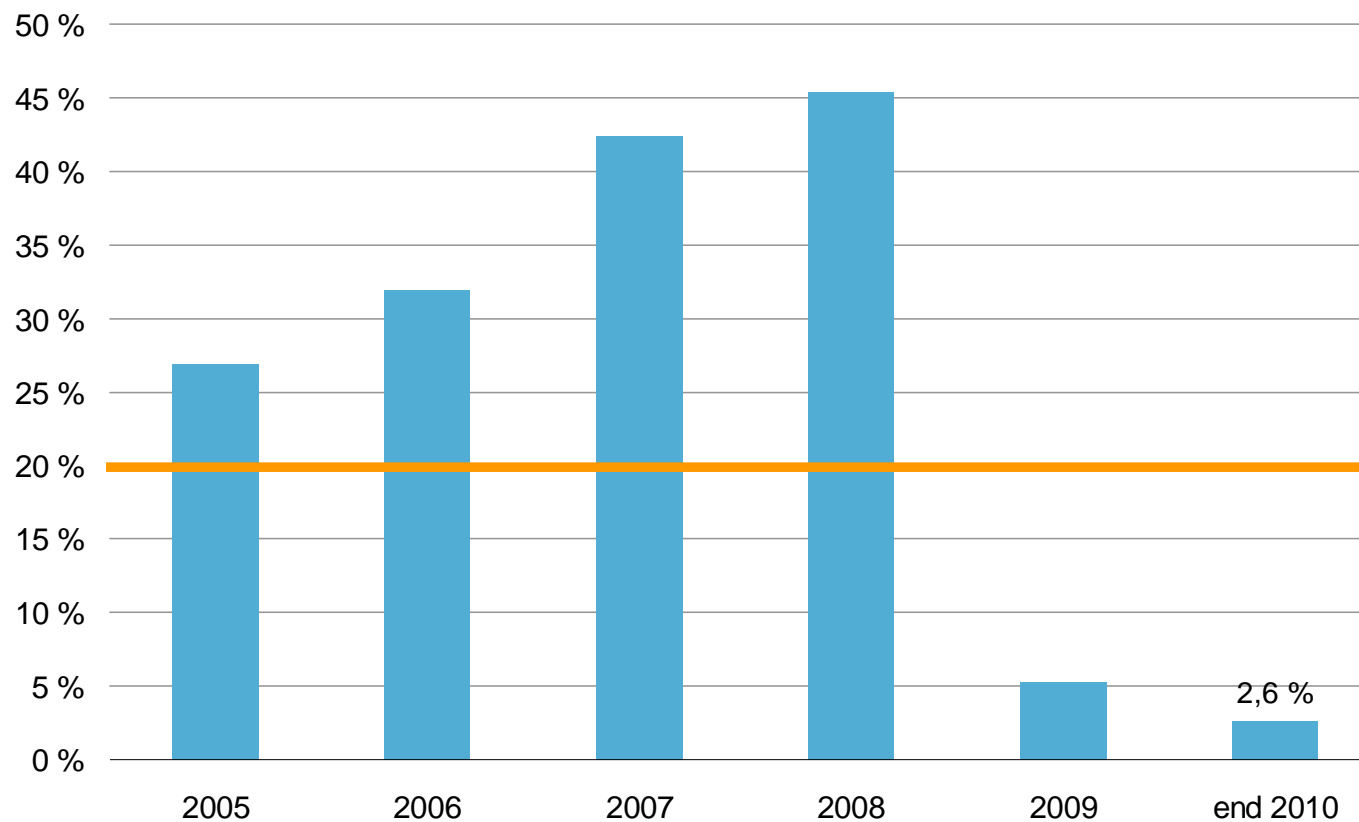
	LIIKEVOITTO, miljoonaa euroa (ilman uudelleen- järjestelykuluja)		LIIKEVOITTO- MARGINAALI, %	
	2009	2010	2009	2010
Energia	7,8	 6,4	4,5	3,7
Teollisuus	-3,5	 -6,3	-2,2	-3,9
Kaupunki ja liikenne	15,5	 18,5	8,4	9,4
Vesi ja ympäristö	5,1	 1,9	6,0	2,4
Liikkeenjohdon konsultointi	1,2	 1,7	1,8	2,3

# TILAUSKANTA ELPYI VUODEN 2009 LOPUN ALIMMALTA TASOLTA

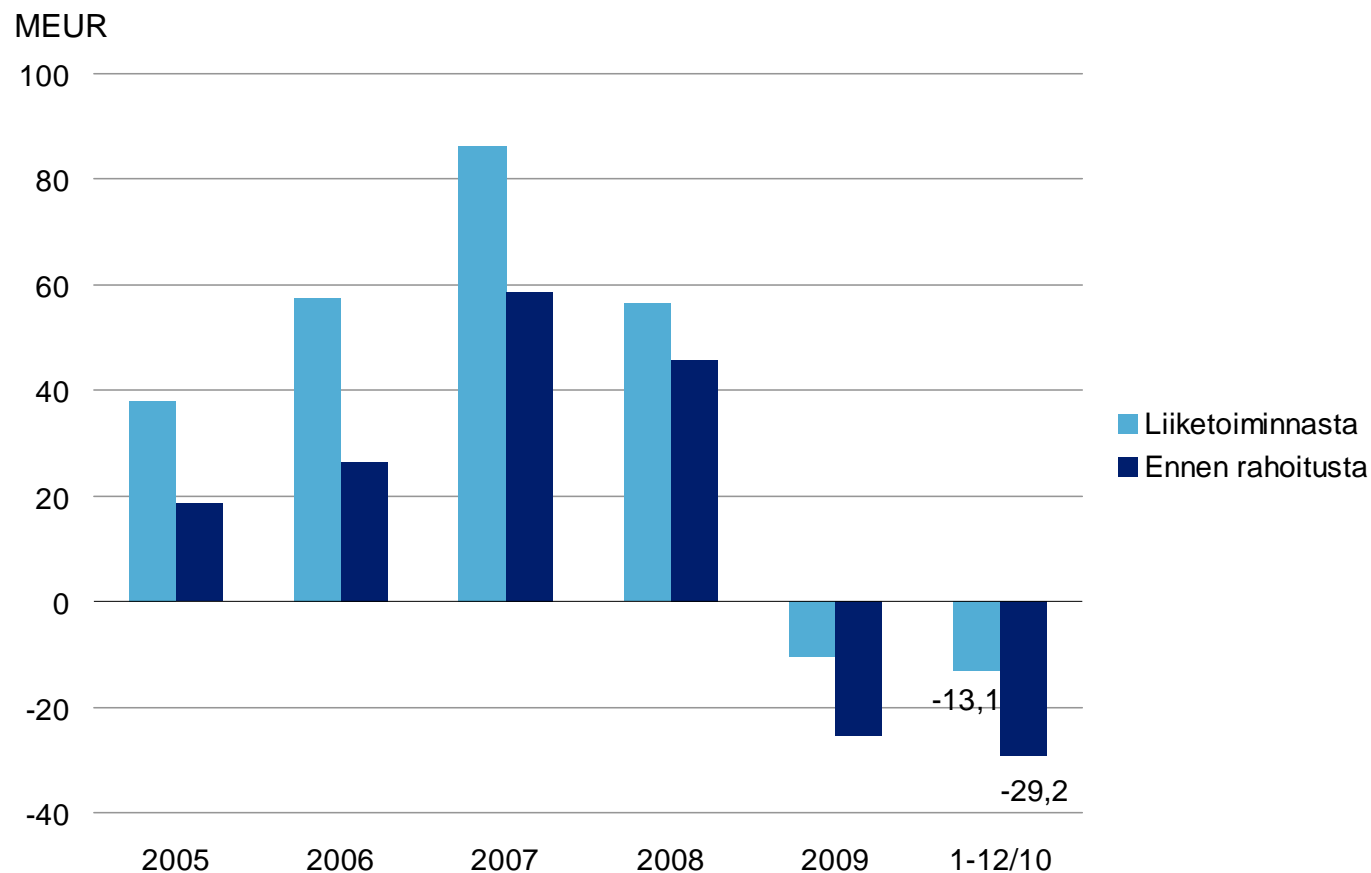




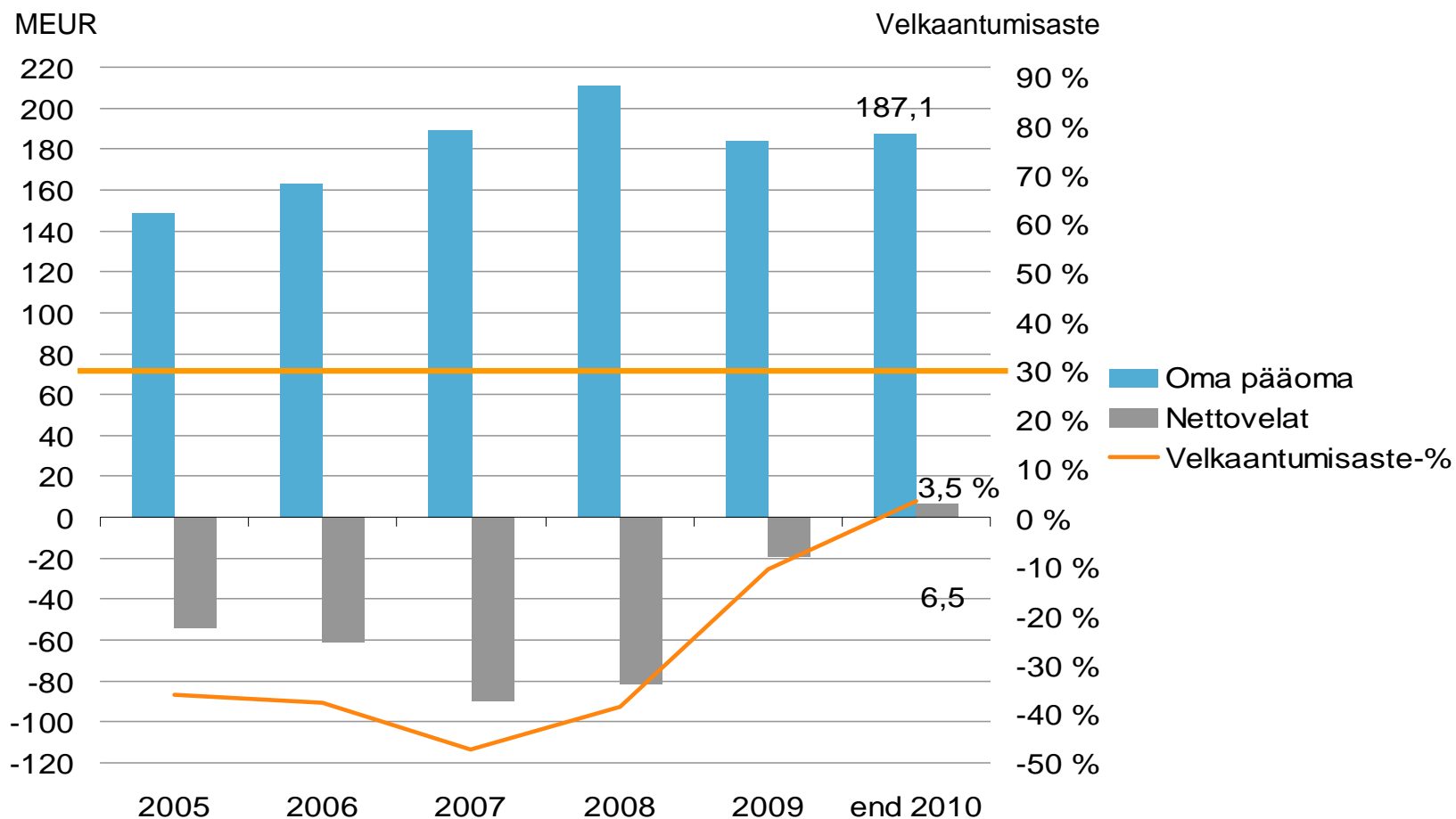
# SIJOITETUN PÄÄOMAN TUOTTO ALLE TAVOITETASON



# RAHAVIRTA LIKETOIMINNASTA EDELLEISEN VUODEN TASOLLA



# TASE VAHVA JA VELKAANTUMISASTE SELVÄSTI ALLE YLÄRAJAN



# OSINKOPOLITIikka JA HALLITUKSEN OSINKOESITYS

## OSINKOPOLITIikka:

- Tavoitteena on jakaa osinkona vähintään 50 prosenttia osakekohtaisesta tuloksesta.
- Mikäli konsernin velkaantumisaste nousee yli 30 prosenttiin, osingonjakosuhdetta voidaan tarkistaa.

## HALLITUKSEN OSINKOESITYS: 0,10 euroa osakkeelta (0,10)

- Osingot yhteensä: 5,9 miljoonaa euroa
- Osinko irti: 11.3.2011
- Täsmäytyspäivä: 15.3.2011
- Osingonmaksupäivä: 22.3.2011

# KOHTI VISIOTA

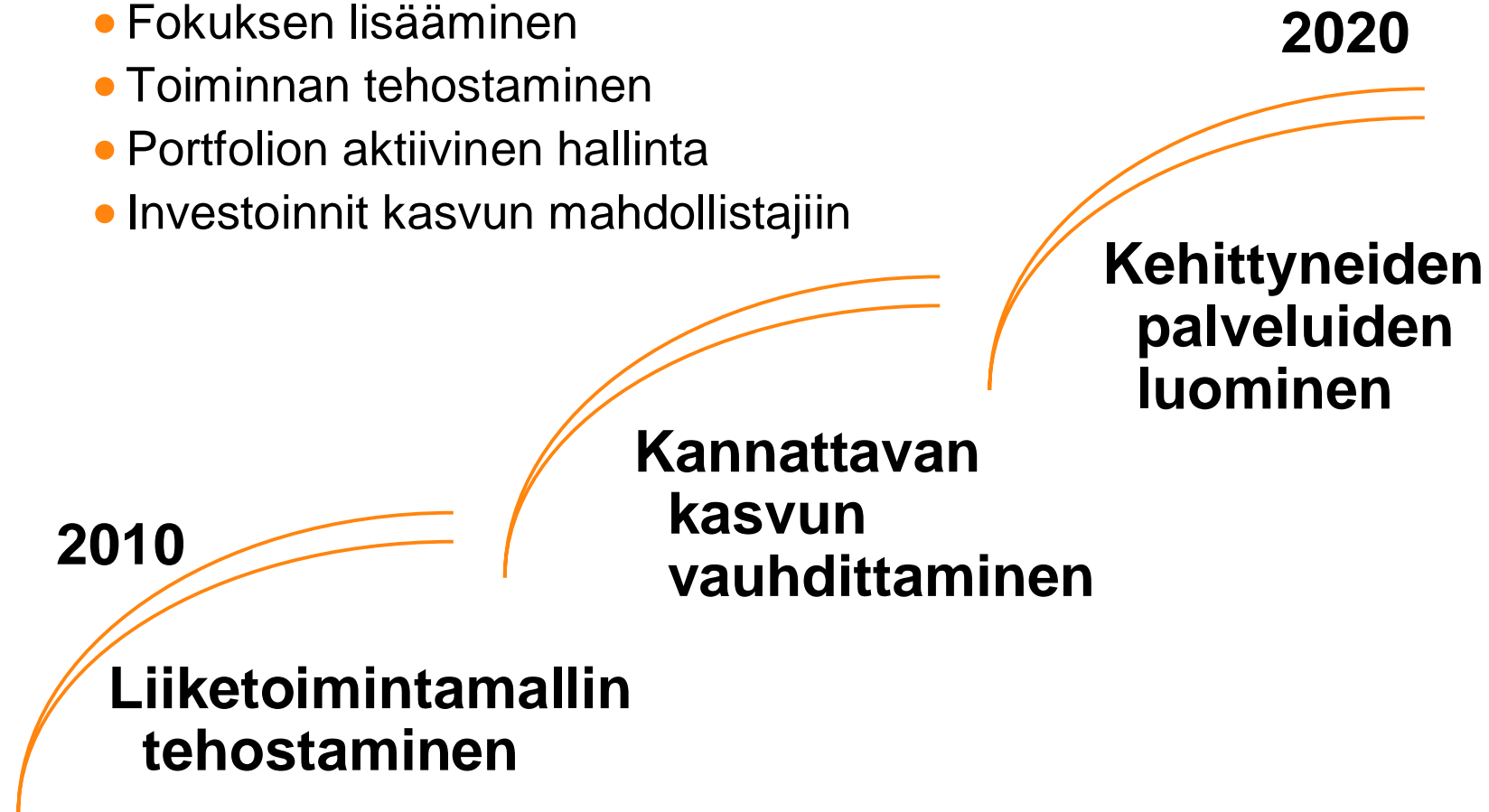
Pöyryn visio:

”Vuoteen 2020 mennessä Pöyry on globaali suunnannäyttävä, joka suunnittelee tasapainoisia kestävä kehityksen ratkaisuja yhä monimuotoisemmassa maailmassa.”

---

# STRATEGIAN PAINOPISTEALUEET

- Fokuksen lisääminen
- Toiminnan tehostaminen
- Portfolion aktiivinen hallinta
- Investoinnit kasvun mahdollistajiin



---

# TALOUDELLISET TAVOITTEET OVAT MUUTTUMATTOMAT

- Liikevoiton vuosittainen kasvutavoite: 15 %
- Liikevoittomarginaalitavoite per liiketoimintaryhmä: 8-10 %
- Sijoitetun pääoman tuottotavoite: 20 %
- Velkaisuusaste: alle 30 %

---

# STRATEGIAN IMPLEMENTOINTI ETENI USEALLA RINTAMALLA

## TOIMINNAN TEHOSTAMINEN

- Konserninlaajuinen ohjelma vuosille 2010-2012

## KASVUN MAHDOLLISTAJAT

- Suuret projektit - toiminto
- The Pöyry Way – toimintatapa
- Brazilian organisaation vahvistaminen

## LIIKETOIMINTA- MALLIN KEHITTÄMINEN

- Liikkeenjohdon konsultoinnin integrointi yhdeksi toiminnaksi
- Suunnittelukeskus-toimintamallin kehittäminen



---

# VUODEN 2011 ALUSSA MERKITTÄVÄ EPC-KOKONAISTOIMITUSSOPIMUS

## Projekti

- kartonkitehtaan laajennus Três Barrasissa, Santa Catarinan osavaltiossa Brasiliassa

## Asiakas

- MWV Rigesa Ltda., Brasilia
  - MeadWestvacon (USA) tytäryhtiö

## Toimeksianto

- EPC Open Book -kokonaistoimitus tehtaan päälaiteosastojen yhdistämisestä
- kokonaistoimituksen toteutuksen EPCM-palvelut
- muut asiakkaan projektissa tarvitsemat projektinjohtopalvelut

## Arvo

- noin BRL 325 miljoonaa (noin 144 miljoonaa euroa)
  - suurin osa muodostuu EPC Open Book BOP sopimuksesta

## Projektin aloitus

- EPC OB:hen liittyvä aloitusilmoitus saatiin helmikuussa 2011

## Tulosvaikutus

- painottuu projektin loppupuolelle

# NÄKYMÄT VUODEN 2011 ENSIMMÄISELLE VUOSIPUOLISKOLLE

# VUODEN 2011 ENSIMMÄISEN VUOSIPUOLISKON LIIKEVOITON ARVIOIDAAN PARANEVAN MERKITTÄVÄSTI VUODEN 2010 VASTAAVASTA AJANKOHDASTA

	LIKEVAIHTO	LIKEVOITTO
Konserni	➔	➔
Energia	➔	➔
Teollisuus	➔	➔
Kaupunki ja liikenne	➡	➡
Vesi ja ympäristö	➡	➔
Liikkeenjohdon konsultointi	➔	➔

---

**KIITOS.**

