

# TAMMI-JOULUKUU 2011 TILINPÄÄTÖSTIEDOTE



**9.2. 2012**

Heikki Malinen, toimitusjohtaja  
Jukka Pahta, CFO

---

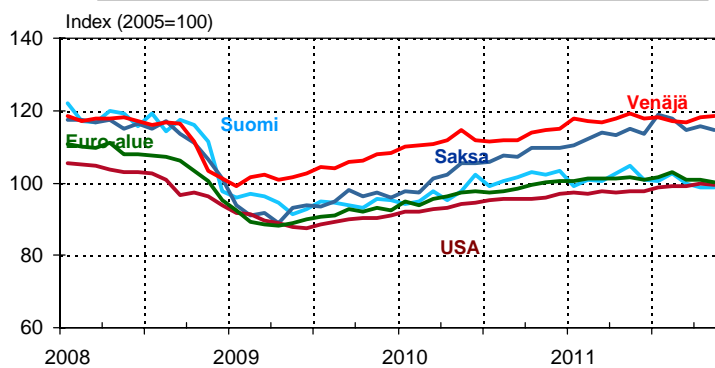
## ESITYKSEN PÄÄKOHDAT

- Tammi-joulukuu 2011 lyhyesti
- Strategian toteutus etenee
- Tammi-joulukuu 2011 numeroina
- Osinkoesitys
- Näkymät

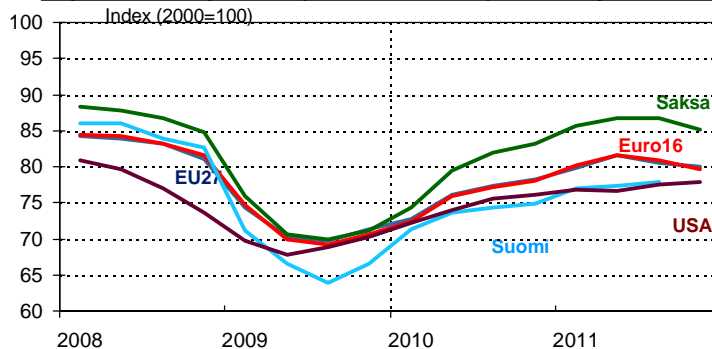
# TAMMI-JOULUKUU 2011 LYHYESTI

## TALouden EPÄVARMUUS ALKOI VAIKUTTAA KAPASITEETIN KÄYTTÖASTEISIIN LOPPUVUODESTA

Teollisuustuotanto, kk, tammikuu 2008 – marraskuu 2011



Kapasiteetin käyttöaste (tehdasteollisuus), vuosineljänneksittäin, Q1/2008 – Q4/2011



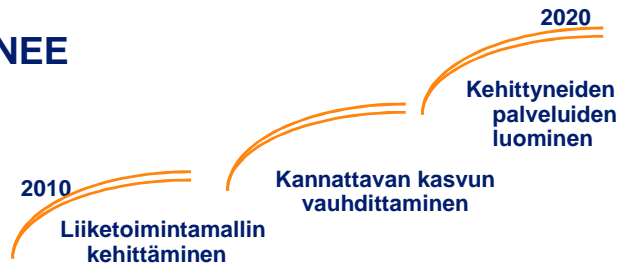
## VAHVA TILAUSKANTA TUKI TULOSTA

- Konsernin tilauskanta 694,4 miljoonaa euroa (526,2) vuoden 2011 lopussa
- Tammi-joulukuun 2011 liikevaihto kasvoi 16.8 % vuoden takaiseen verrattuna ja oli 796,1 miljoonaa euroa (681,6)
- Liikevoitto ilman uudelleenjärjestelykuluja oli 30,4 miljoonaa euroa (17,3), mikä vastaa 3,8 prosenttia (2,5) liikevaihdosta.
- Konsernin vuoden 2012 vertailukelpoisen liikevoiton odotetaan paranevan selvästi vuoden 2011 liikevoitosta ilman uudelleenjärjestelykuluja.

## STRATEGIAN TOTEUTUS ETENEE



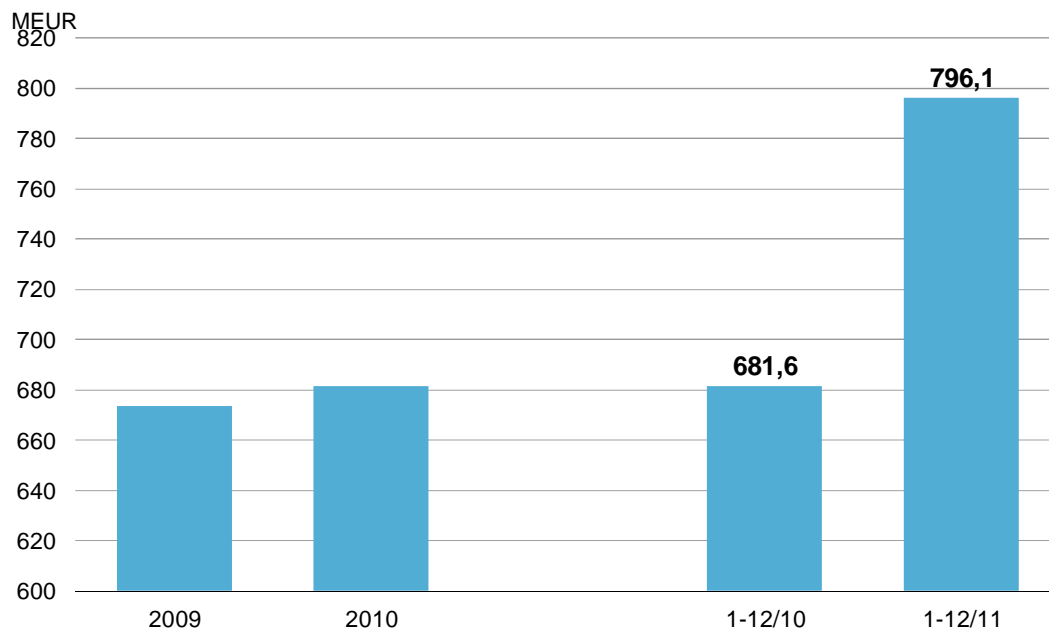
# STRATEGIAN TOTEUTUS ETENEE



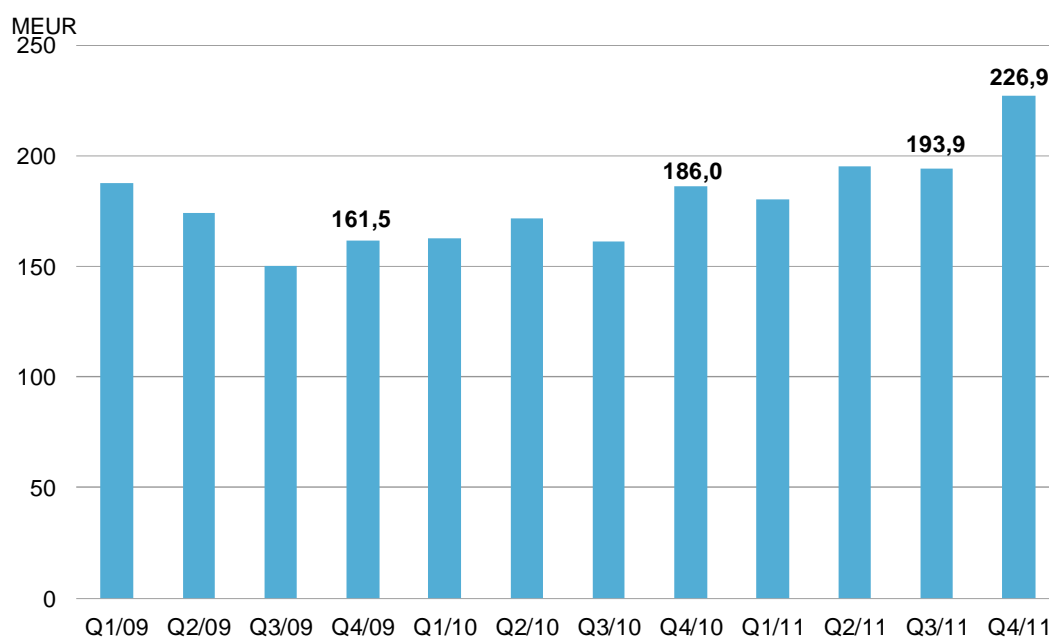
- Fokus suuremmissa projekteissa
  - Merkittävä EPC sopimus Brasiliasta
  - Kolme tärkeää selluprojektia Latinalaisessa Amerikassa
- Fokus kehittyvissä markkinoissa
  - Latinalaisen Amerikan osuus konsernin liikevaihdosta kasvoi 11 %:sta 18 %:iin
  - Päätös lisätä fokusta Aasiaan
- Päätös Vesi ja ympäristö ja Kaupunki ja liikenne –liiketoimintaryhmien yhdistämisestä
  - Tavoitteena parantaa kilpailukykyä ja hyödyntää paremmin synergioita erityisesti julkisen sektorin asiakkaiden palvelemisessa
- Aktiivinen liiketoimintaportfolion kehittäminen
- Energia-liiketoimintaryhmän fokusta lisätään
  - SwedPower yritysosto
  - Öljy ja kaasu –liiketoiminnan myynti
- Toiminnan tehostamisohjelma etenee suunnitellusti
  - Toiminnan tehostamisohjelma saatettu päätökseen Suomessa - tavoitteena ollut 15 miljoonan euron vuositasen parannus liikevoittoon saavutettu
  - Toimenpiteitä suoritettu Saksassa – tavoitteena vuositasolal noin 6,5 miljoonan euron säästöt, jotka odotetaan saavutettavan vuoden 2012 loppuun mennessä

## TAMMI-JOULUKUU 2011 NUMEROINA

## KONSERNIN LIIKEVAIHTO 1-12/2011 (1-12/2010)

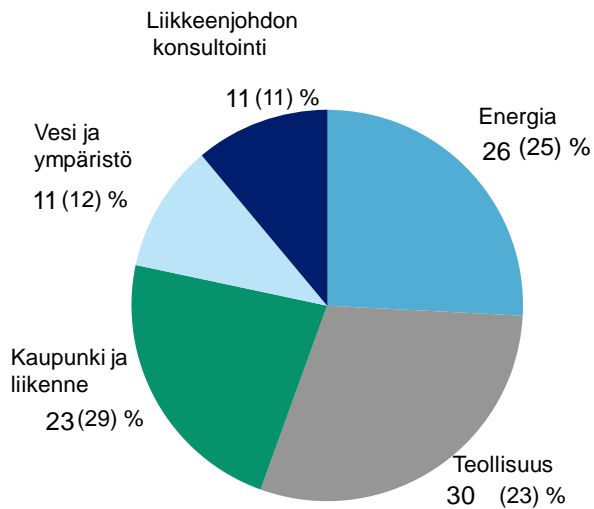


## KONSERNIN LIIKEVAIHTO VUOSINELJÄNNEKSITTÄIN

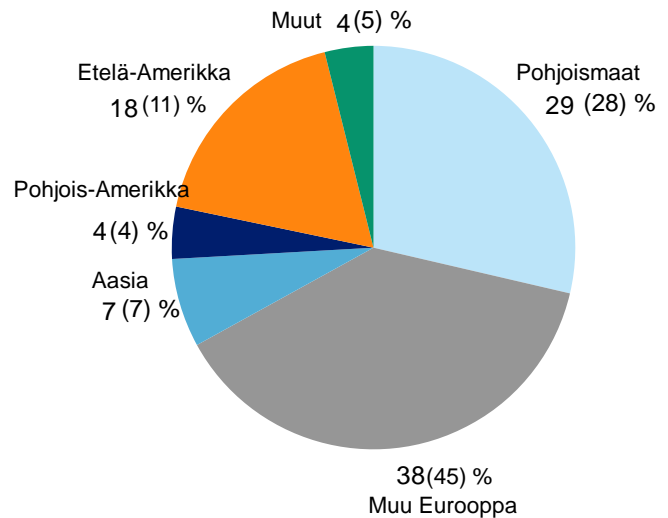


## KONSERNIN LIIKEVAIHTO LIKETOIMINTARYHMITTÄIN JA ALUEITTAIN 1-12/2011 (1-12/2010)

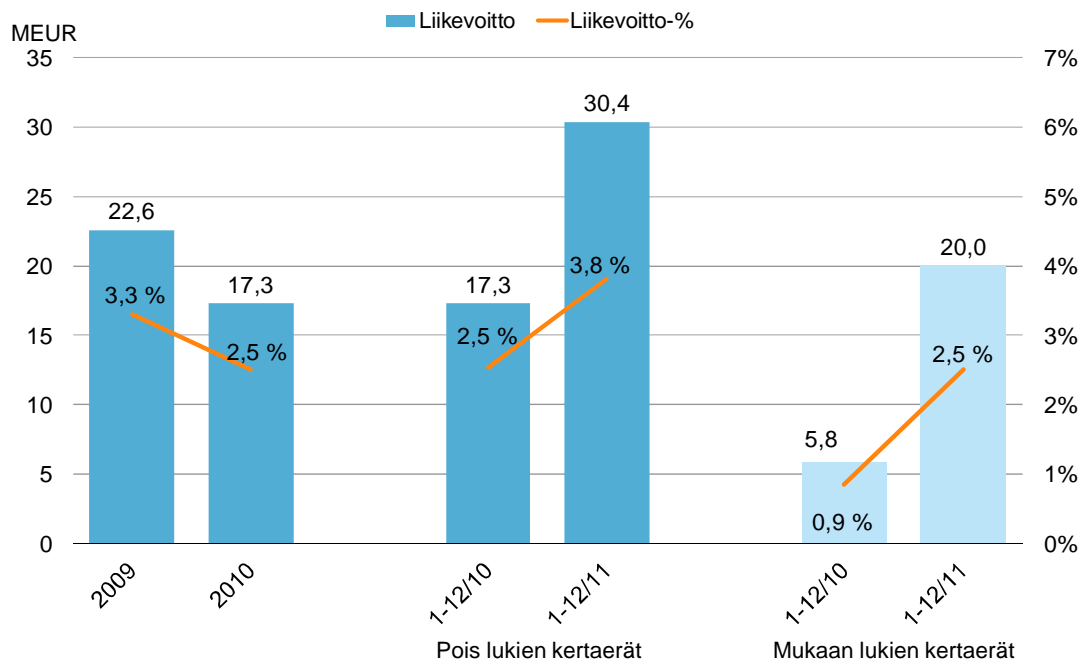
Liikevaihto liiketoimintaryhmittäin



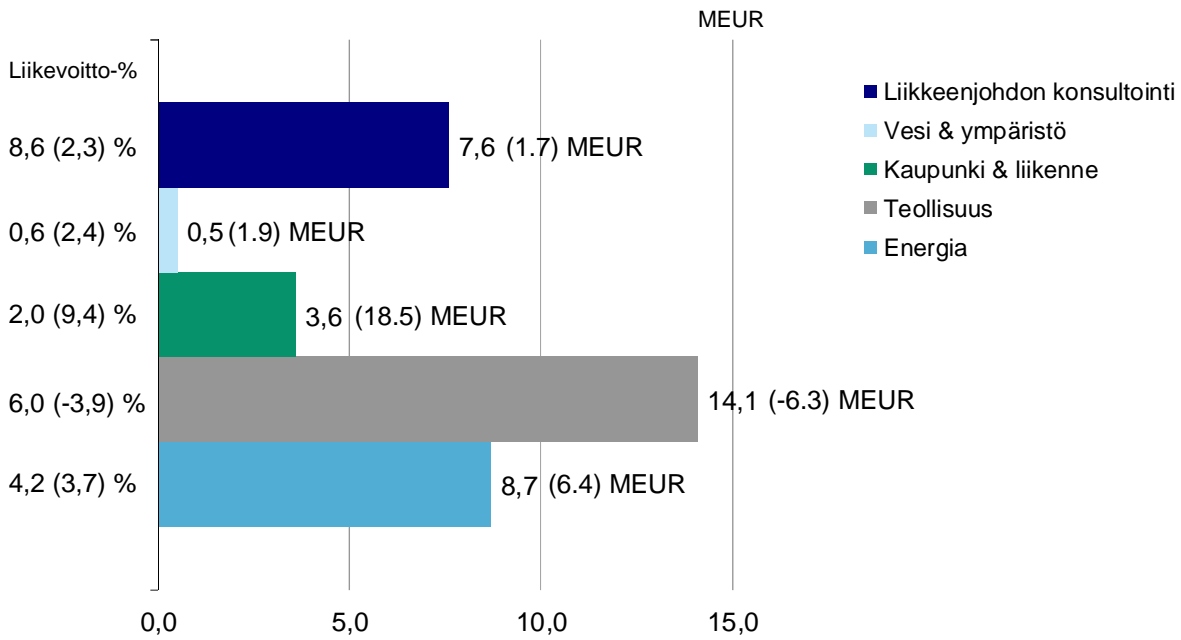
Liikevaihto alueittain



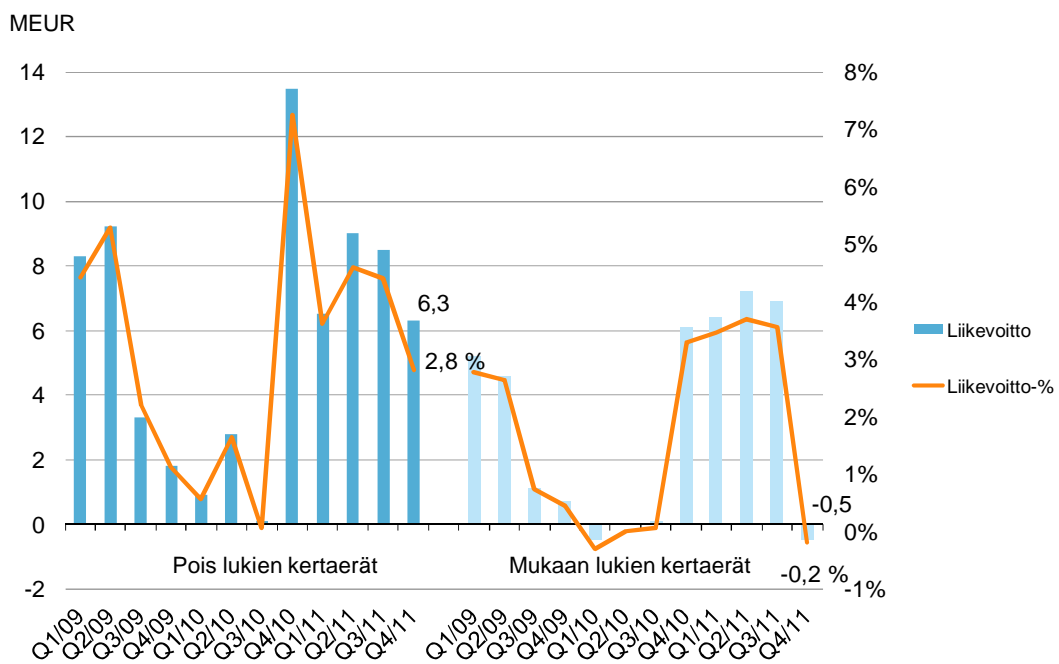
## KONSERNIN LIIKEVOITTO JA -MARGINAALI 1-12/2011 (1-12/2010)



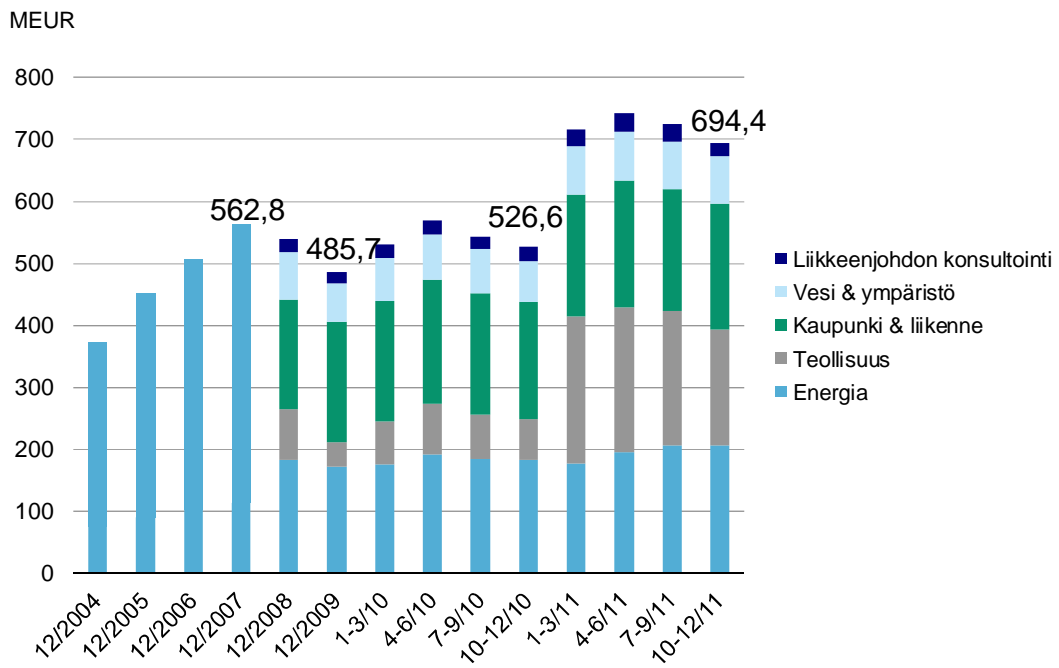
## LIIKEVOITTO JA -MARGINAALI LIIKETOIMINTARYHMITÄIN 1-12/2011 (1-12/2010), ilman kertaluonteisia eriä



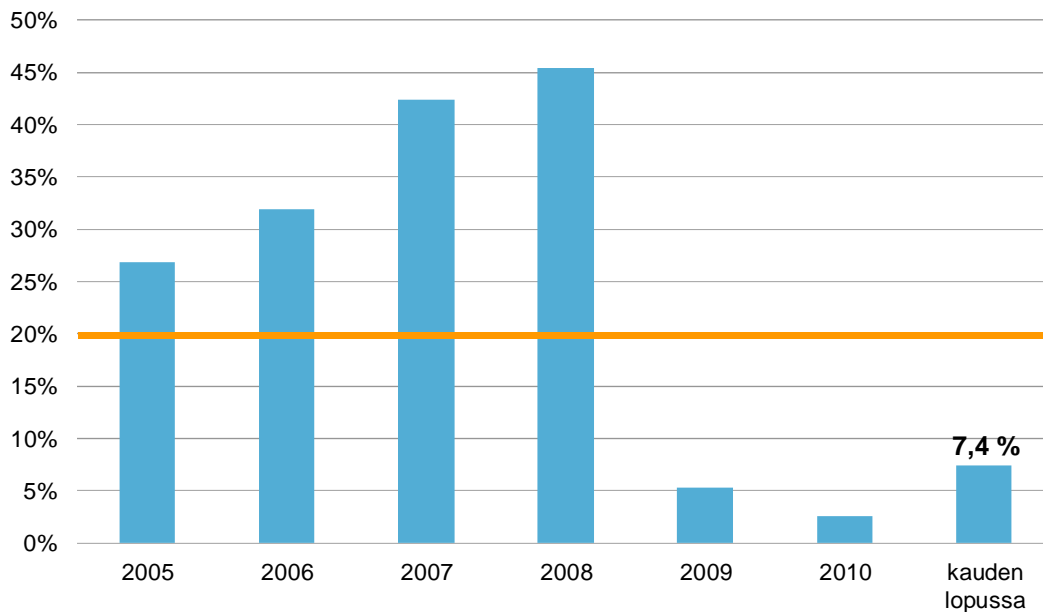
## KONSERNIN LIIKEVOITTO JA -MARGINAALI VUOSINELJÄNNEKSITTÄIN



## KONSERNIN TILAUSKANTA LIKETOIMINTARYHMITÄIN

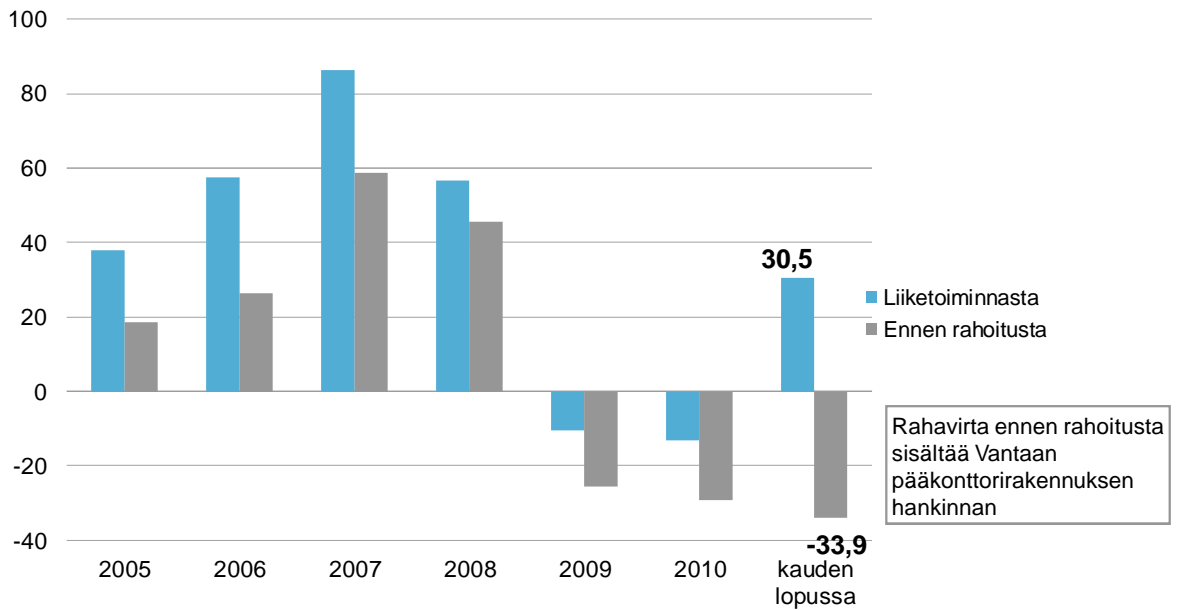


## SIJOITETUN PÄÄOMAN TUOTTO, %

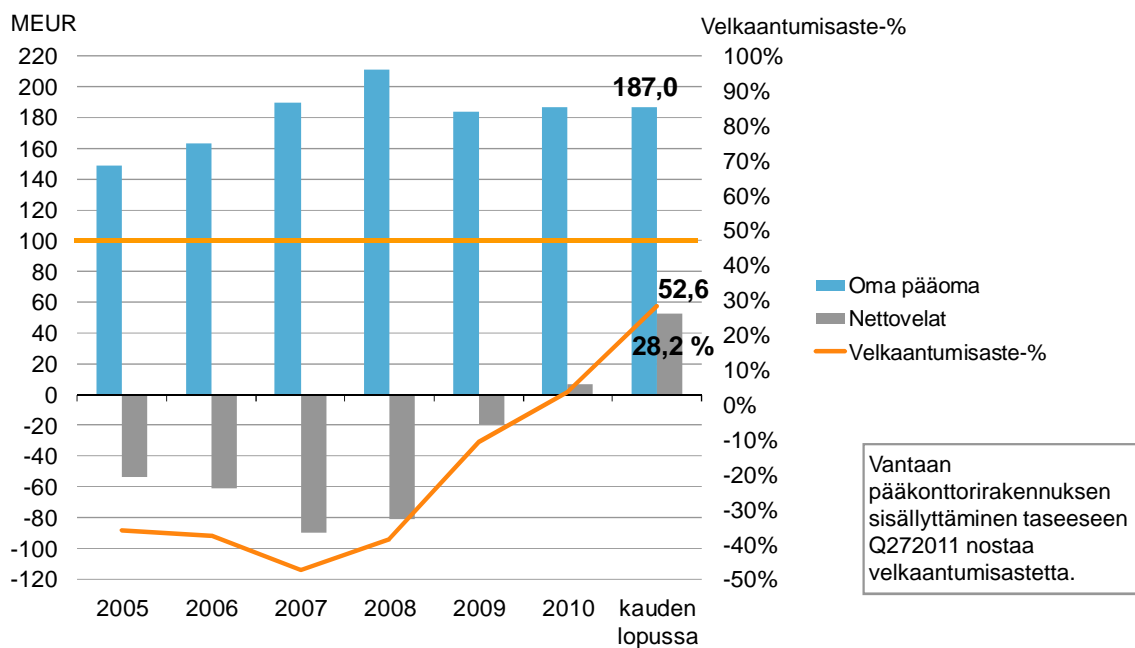




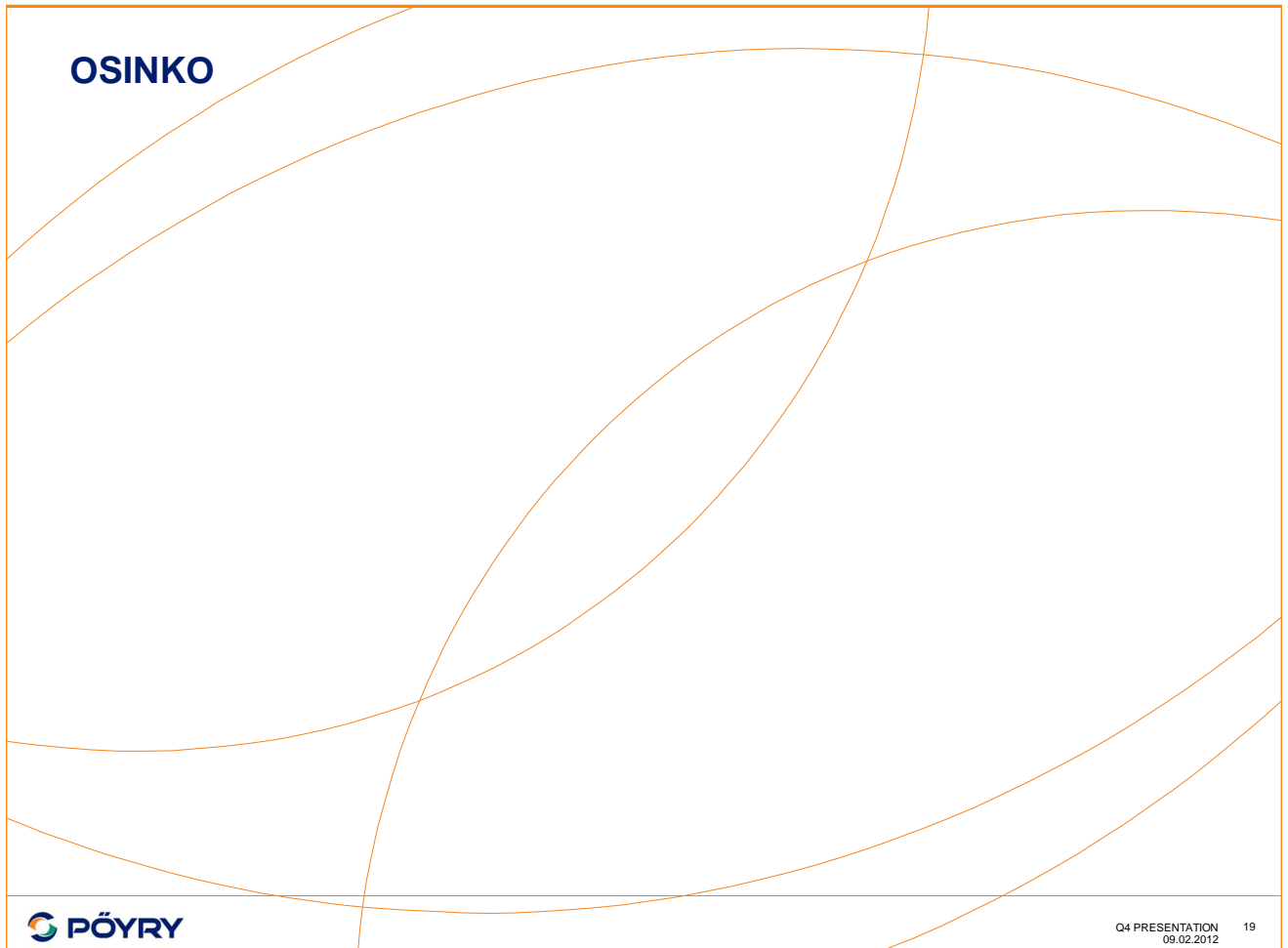
## KASSAVIRTA



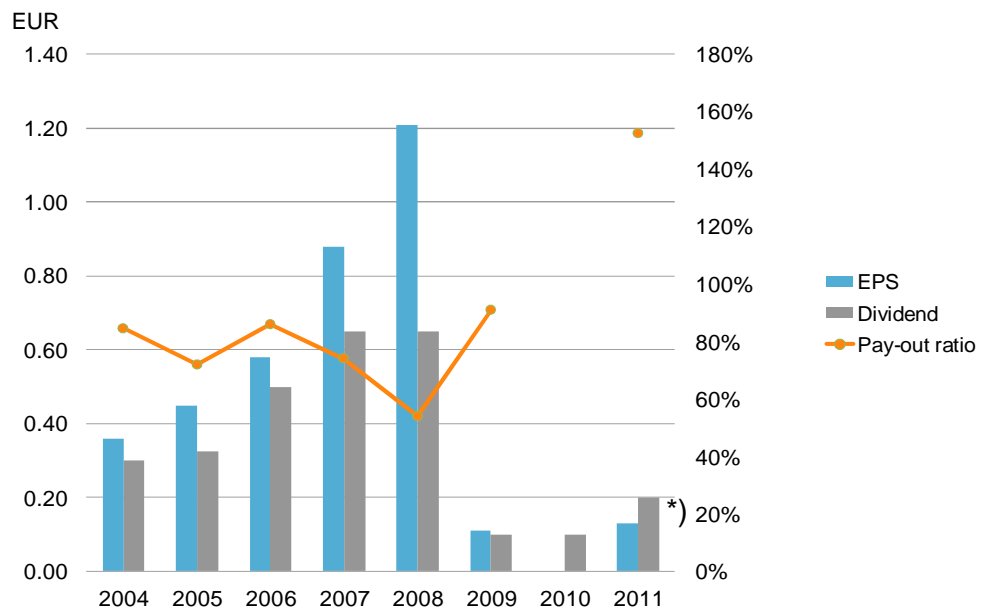
## NETTOVELAT, OMA PÄÄOMA & VELKAANTUMISASTE



# OSINKO

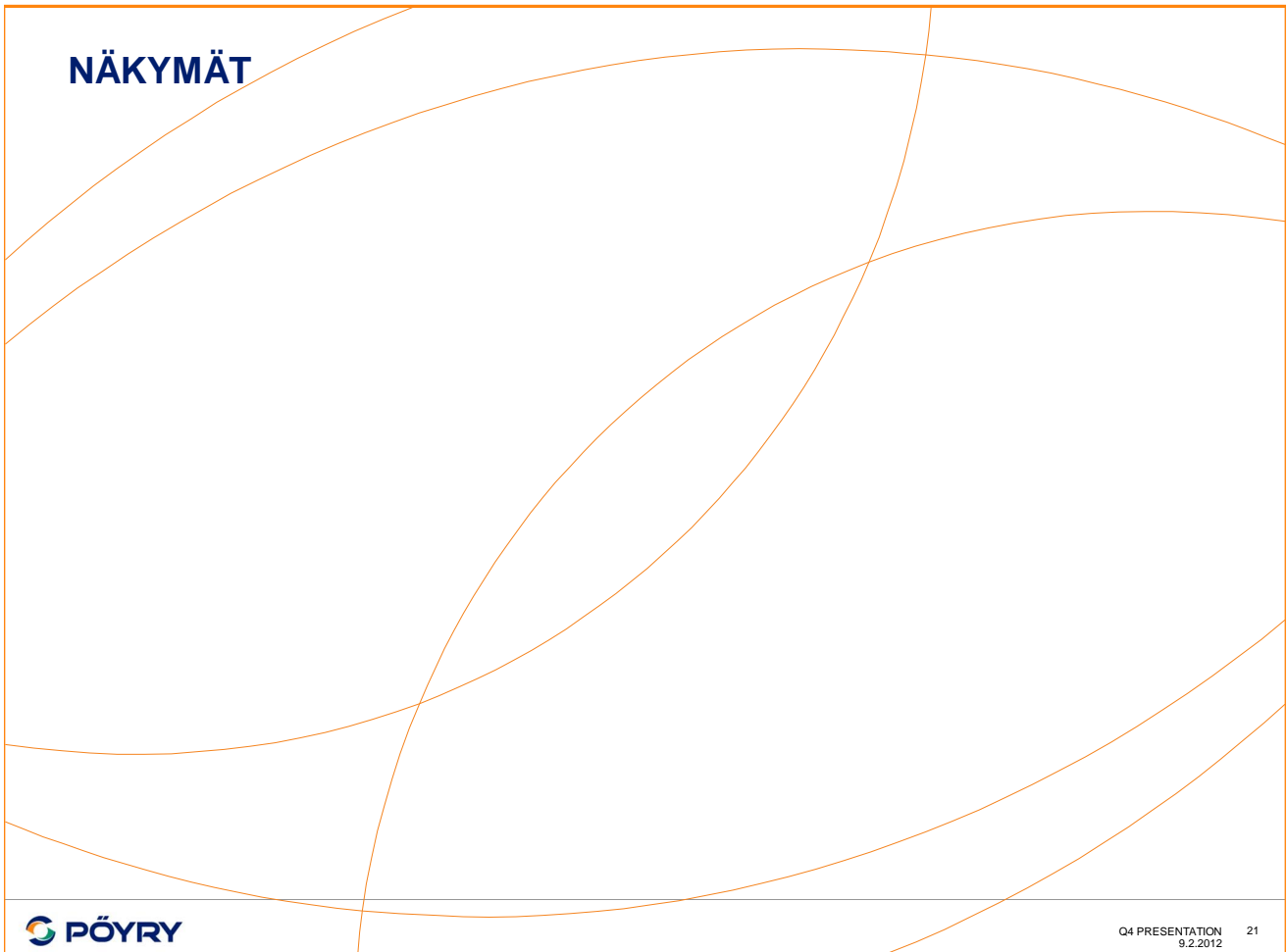


# OSINKO



\*hallituksen esitys yhtiökokoukselle

## NÄKYMÄT



## NÄKYMÄT VUODELLE 2011

### KONSERNI:

- Tämänhetkisen vahvan tilauskannan ja odotettavissa olevien uusien tilausten perusteella konsernin liikevaihdon odotetaan pysyvän vuonna 2012 vuoden 2011 tasolla.
- Vuoden 2012 vertailukelpoisen liikevoiton odotetaan paranevan selvästi vuoden 2011 liikevoitosta ilman uudelleenjärjestelykuluja.

### LIIKETOIMINTARYHMÄT:

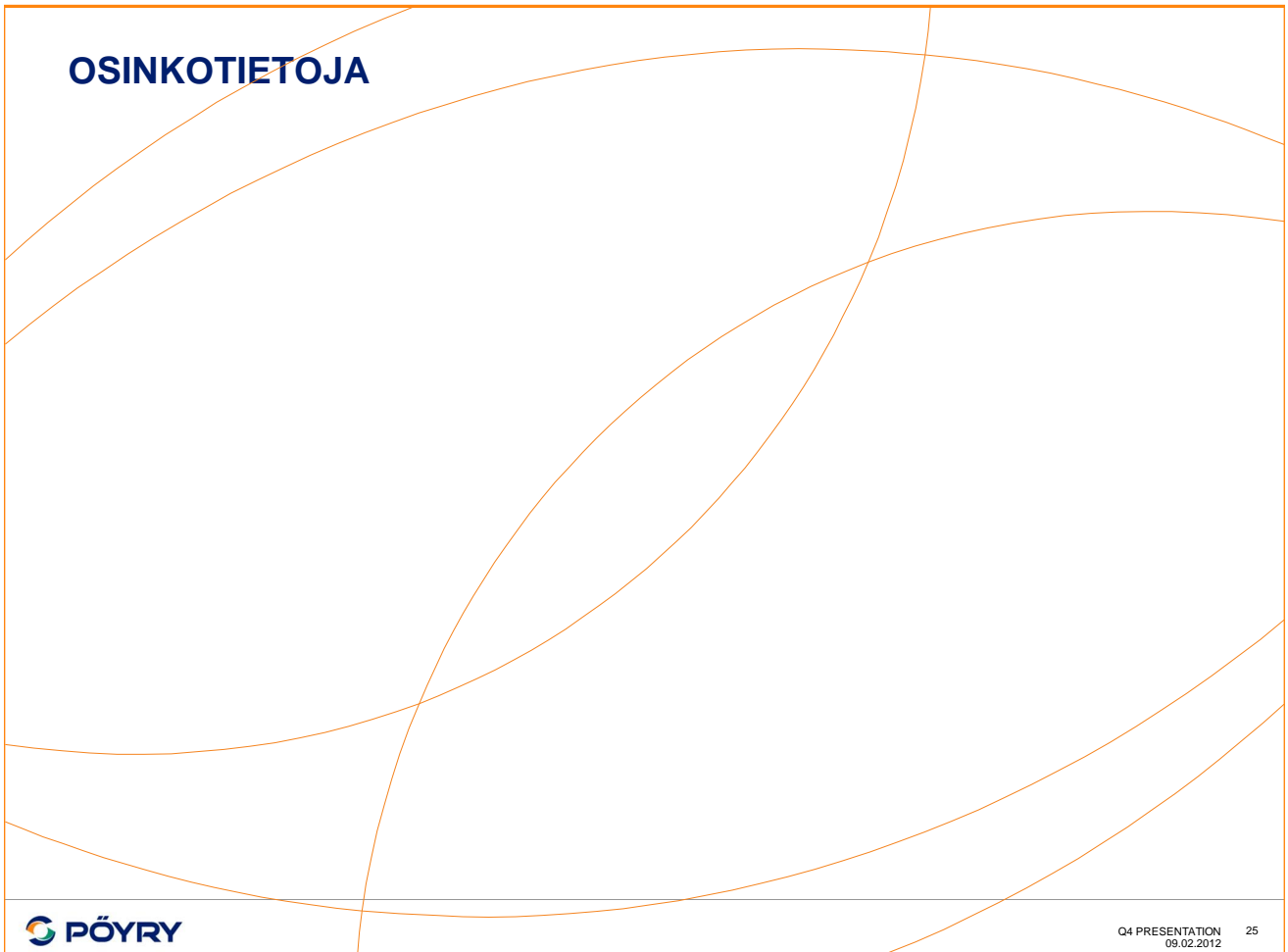
- Teollisuus- ja Liikkeenjohdon konsultointi -liiketoimintaryhmien liikevaihdon odotetaan paranevan ja Energia- ja Kaupunki-liiketoimintaryhmien liikevaihdon odotetaan pysyvän ennallaan verrattuna vuoteen 2011.
- Vertailukelpoisen liikevoiton odotetaan paranevan selvästi Energia-liiketoimintaryhmässä, paranevan Teollisuus-liiketoimintaryhmässä, paranevan merkittävästi Kaupunki-liiketoimintaryhmässä ja pysyvän vakaana Liikkeenjohdon konsultointi -liiketoimintaryhmässä verrattuna vuoteen 2011.

KIITOS.



LIITTEET

## OSINKOTIETOJA



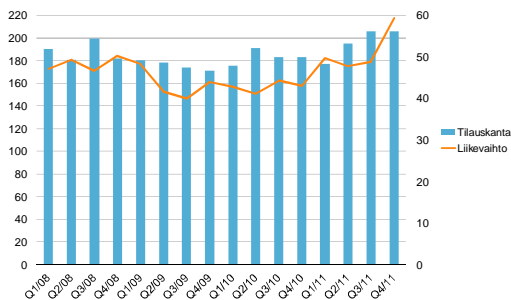
## HALLITUKSEN OSINKOESITYS

- Osakekohtainen osinko: 0,20 euroa (2010: 0.10)
- Osingot yhteensä: 11,8 miljoonaa euroa
- Osinko irti: 9.3.2012
- Täsmäytyspäivä: 13.3.2012
- Osingonmaksupäivä: 20.3.2012

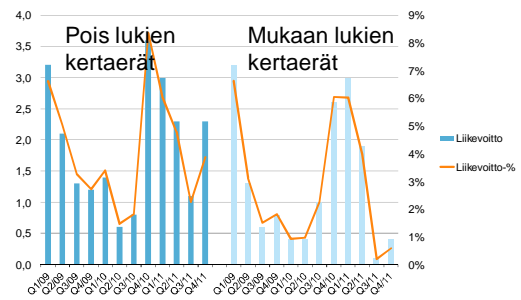
# KATSAUS LIKETOIMINTARYHMITÄIN

## ENERGIA

Tilaukanta (vasen skaala) ja liikevaihto (oikea skaala), MEUR



Liikevoitto, MEUR (vasen skaala) ja -marginaali, % (oikea skaala)



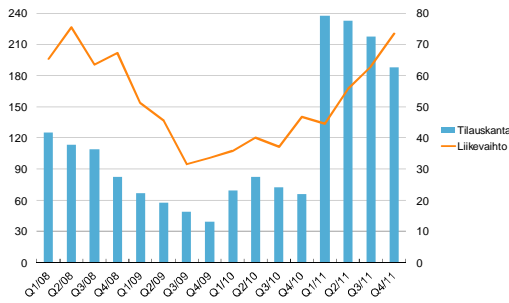
- + Tilaukanta kasvoi 12,3 prosenttia edellisvuodesta
- + Vahva tilaukanta tuki liikevaihtoa
- Merkittäviä uusia tilauksia vuonna 2011:
  - Kaksi biopolttoainetta hyödyntävää CHP-voimalaitosta Fortumille
  - OE suunnittelupalvelut voima- ja suolanpoistolaitokseen Saudi Arabiaan
  - Vesivoimalaitoksen ja padon detaljisuunnittelu Turkissa

- Q4 liikevoittomarginaali 3,9 % (8,4), ennen kertaeriä
- + Liikevoitto kasvoi selvästi Q3:sta vaikka sitä rasittivat Pöyry SwedPowerin ostoon liittyvät aloitus- ja integrointitoimet

Figures in brackets refer to previous year

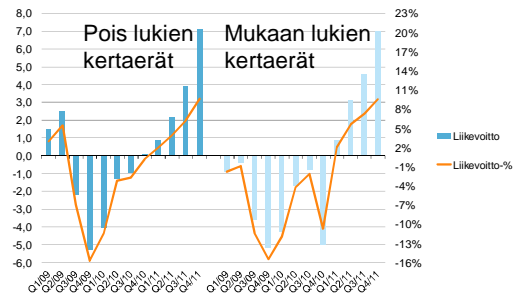
## TEOLLISUUS

### Tilaukanta (vasen skaala) ja liikevaihto (oikea skaala), MEUR



- + Tilaukannan arvo korkealla Latinalaisesta Amerikasta saatujen merkittävän EPC sopimuksen ja sellutoimeksiantojen ansiosta
- + Liikevaihto kertoo markkinatilanteen paranemisesta sekä kasvaneesta tilaukannasta
- Merkittäviä uusia tilauksia vuonna 2011:
  - EPC OB/MWV Rigesa, Brasilia
  - Kolme merkittävää sellutehdasprojektia Latinalaisessa Amerikassa: Eldorado, Montes del Plata, Suzano
  - Paikallispalveluiden tilaukskertymä jatkunut hyvänä

### Liikevoitto, MEUR (vasen skaala) ja –marginaali, % (oikea skaala)

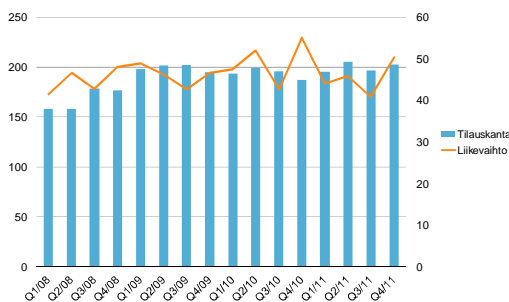


- Q4 liikevoittomarginaali 9,7 % (0,2), ennen kertaeriä
- + Liikevoiton kasvu edellisvuodesta heijastaa onnistuneita uudelleenjärjestelytoimenpiteitä, parantunutta kapasiteetin käyttöastetta ja liikevaihdon kasvua

Figures in brackets refer to previous year

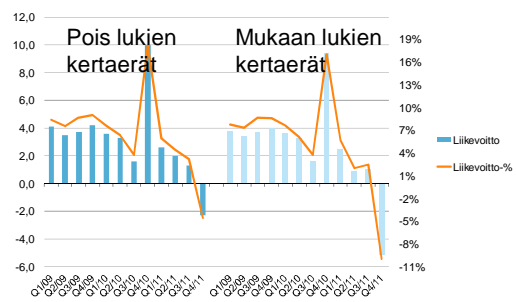
## KAUPUNKI JA LIIKENNE

### Tilaukanta (vasen skaala) ja liikevaihto (oikea skaala), MEUR



- + Tilaukanta pysyi hyvällä tasolla
- Julkisen sektorin investointien viivästyksillä Latinalaisessa Amerikassa ja Itä-Euroopassa oli negatiivinen vaikutus liikevaihtoon verrattuna vuodontakaiseen
  - vertailuluku sisältää pitkäaikaisen suuren projektin tuloutuksen
- Merkittäviä uusia tilauksia vuonna 2011:
  - Rautatietyömään valvonta/Algeria
  - Suunnitelmien tarkastusta ja rakennustyön valvontaa metroprojektiin Perussa
  - teknisistä, hallinnollisista ja rahoituksen konsultointipalvelut Mexico Cityn Emisor Oriente -tunnelihankkeessa

### Liikevoitto, MEUR (vasen skaala) ja –marginaali, % (oikea skaala)

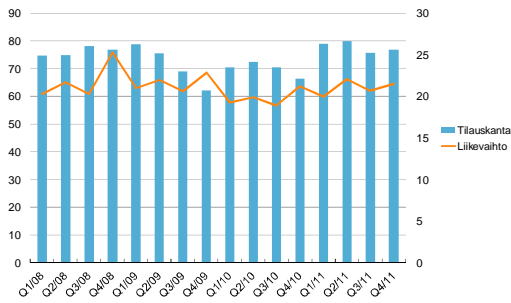


- Q4 liikevoittomarginaali -4,6% (18,1), ennen kertaeriä
- Liikevoittoa rasittivat liikevaihdon pieneneminen sekä tappiot tietyissä hankkeissa latinalaisessa Amerikassa
- Q4 liikevoitto sisältää varauksen, mikä liittyy myyntisaamisiin Venezuelassa
  - vertailuluku sisältää pitkäaikaisen suuren projektin tuloutuksen

Figures in brackets refer to previous year

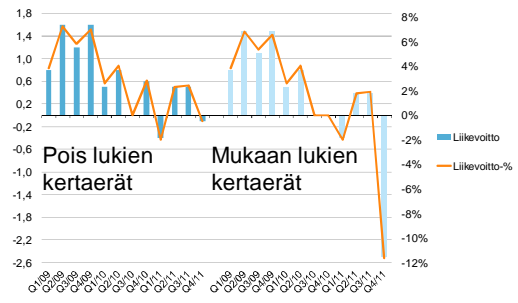
# VESI JA YMPÄRISTÖ

## Tilaukanta (vasen skaala) ja liikevaihto (oikea skaala), MEUR



- + Tilaukanta hyvällä tasolla
- + Liikevaihto vakaa
- Merkittäviä uusia tilauksia vuonna 2011:
  - Kahden suuren vesilaitoksen toteutettavuusselvitys Filippiineillä
  - Käytetyn ydinpolttoaineen loppusijoitustukimukset Posivalle, suomeen
  - Kannattavuustutkimus suolanpoistoprojektiin Tunisiassa
  - jäteveden ja kiinteän jätteen käsittelyn parantaminen Vietnamissa

## Liikevoitto, MEUR (vasen skaala) ja –marginaali, % (oikea skaala)

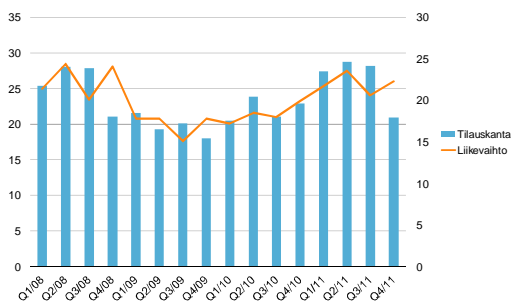


- Q4 liikevoittomarginaali -0,5 % (2,8), ennen kertaeriä
- Liikevoitto oli epätydyttävä ja sitä rasittivat lisäksi luottotappiovaraukset

Figures in brackets refer to previous year

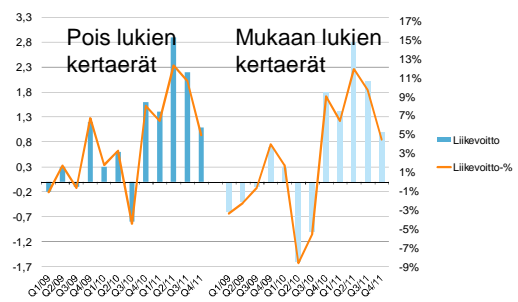
# LIIKKEENJOHDON KONSULTOINTI

## Tilaukanta (vasen skaala) ja liikevaihto (oikea skaala), MEUR



- Tilaukannan arvo laski vuodentakaisesta mutta säilyi hyvällä tasolla
  - Vuoden loppua kohti makrotalouden kasvava epävarmuus hidasti konsultointipalveluiden kysyntää
- + Vahva tilaukanta heijastui myyntivolyymeihin ja Q4 liikevaihto kasvoi 12,1 % vuodentakaisesta

## Liikevoitto, MEUR (vasen skaala) ja –marginaali, % (oikea skaala)



- Q4 liikevoittomarginaali 4,9 % (8,0), ennen kertaeriä
- Liikevoitto rasittivat markkinakysynnän heikentyminen erityisesti Pohjois-Amerikassa sekä tiettyihin hankkeisiin liittyvät odotettua suuremmat kustannukset

Figures in brackets refer to previous year



## KONSERNIN LUVUT

## TULOSLASKELMA

	1-12/2011	1-12/2010	MUUTOS, %
Liikevaihto	796,1	681,6	16,8
Liiketoiminnan muut tuotot	0,8	1,0	-20,0
Osuus osakkuusyhtiöiden tuloksista	0,6	0,7	-14,3
Ulkopuoliset palvelut, alikonsultointi	-111,8	-101,8	9,8
Henkilöstökulut	-440,1	-404,5	8,8
Liiketoiminnan muut kulut	-225,6	-171,2	31,8
Liikevoitto	20,0	5,8	-
Nettorahoituserät	-2,9	-1,5	93,3
Tulos ennen veroja	17,1	4,3	-
Tuloverot	-8,4	-3,9	-
<b>Konsernin voitto</b>	<b>8,7</b>	<b>0,4</b>	<b>-</b>

## TASE

VASTAAVAA	31.12. 2011	31.12. 2010	VASTATTAVAA	31.12. 2011	31.12. 2010
Liikearvo	131,4	116,7	Oma pääoma	187,0	187,1
Muut pitkäaikaiset saamiset	105,9	51,8	Korolliset pitkäaikaiset velat	109,2	85,3
Keskeneräiset työt	115,5	81,6	Muut pitkäaikaiset velat	25,1	14,2
Muut lyhytaikaiset saamiset	209,8	183,4	Saadut projektiennakot	100,9	66,2
Rahavarat ja muut likvidit varat	79,0	99,0	Muut lyhytaikaiset velat	219,4	179,7
<b>YHTEENSÄ</b>	<b>641,6</b>	<b>532,5</b>	<b>YHTEENSÄ</b>	<b>641,6</b>	<b>532,5</b>

## RAHAVIRTA

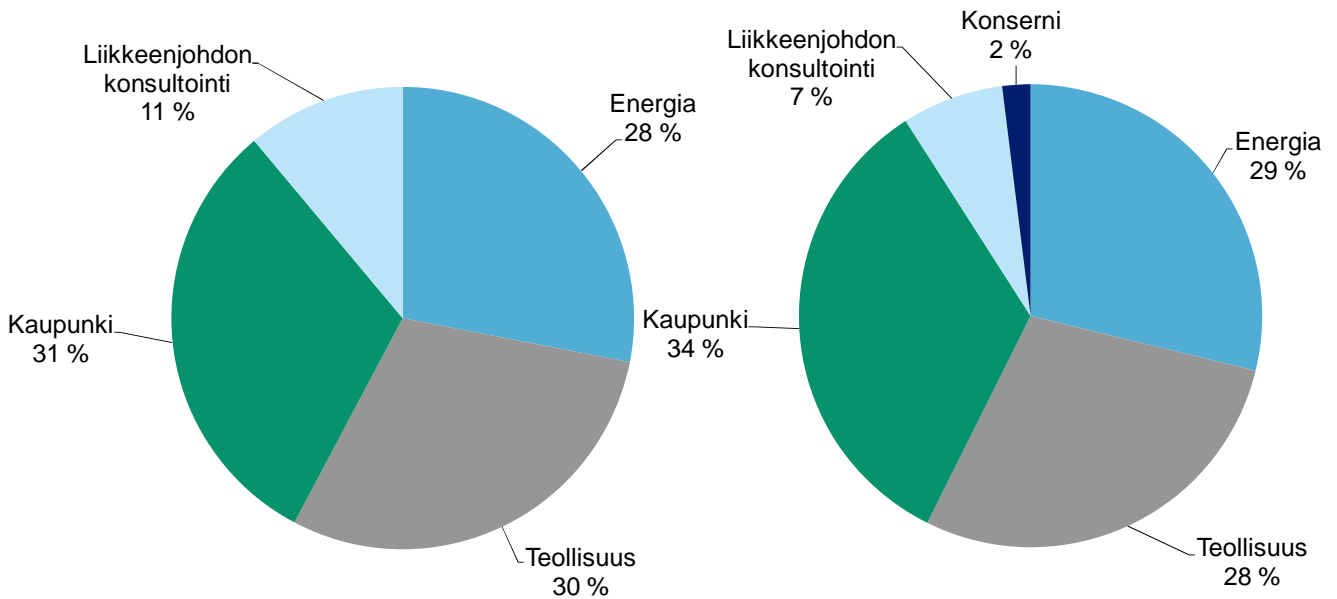
	1-12/2011	1-12/2010
Liikevoitto ennen nettokäyttöpääoman muutosta	25,3	12,4
Nettokäyttöpääoman muutos	16,1	-13,6
Rahoituserät ja tuloverot	-10,9	-12,0
<b>Liiketoiminnan nettorahavirta</b>	<b>30,5</b>	<b>-13,1</b>
Investoinnit konserniyhtiöosakkeisiin vähennettynä hankintahetken rahavaroilla	-26,9	-9,7
Muut investoinnit	-37,5	-6,4
Nettorahavirta ennen rahoitusta	-33,9	-29,2
Rahoituksen nettorahavirta	12,8	-25,4
Rahavarojen ja muiden likvidien varojen muutos	-21,1	-54,6
Rahavarat ja muut likvidit varat kauden alussa	99,0	142,0
Valuuttakurssien muutosten vaikutus	1,1	11,7
<b>Rahavarat ja muut likvidit varat kauden lopussa</b>	<b>79,0</b>	<b>99,0</b>

## AVAINLUVUT

	1-12/2011	1-12/2010
Tulos/osake, EUR (laimennettu)	0,13	0,00
Oma pääoma/osake, EUR	3,01	3,03
Sijoitetun pääoman tuotto, % p.a.	7,4	2,6
Oman pääoman tuotto, % p.a.	4,6	0,2
Omavaraisuusaste %, p.a.	34,6	40,1
Gearing-%	28,2	3,5
Nettovelat, milj. euroa	52,6	6,5
Bruttoinvestoinnit osakkeisiin, milj. euroa	28,4	11,8
Bruttoinvestoinnit, operatiiviset, milj. euroa	8,4	6,8
Bruttoinvestoinnit, kiinteistöt,	45,2	0,0
Henkilöstö keskimäärin	6,864	6,611
Henkilöstö kauden lopussa	6,952	6,801

## UUSI RAKENNE 1.1.2012 ALKAEN, PRO FORMA

## KONSERNIN LIIKEVAIHTO JA HENKILÖSTÖ LIIKETOIMINTARYHMITÄIN 1-12/2011 (1-12/2010)



## LIIKEVOITTO JA -MARGINAALI LIIKETOIMINTARYHMITÄIN 1-12/2011 (1-12/2010), ilman kertaluonteisia eriä, PROFORMA

