

# TAMMI-MAALISKUU 2014 OSAVUOSIKATSAUS



# PÖYRY

**29.4.2014**

Alexis Fries, toimitusjohtaja  
Jukka Pahta, talousjohtaja

---

# ESITYKSEN PÄÄKOHDAT

- 2014 – Q1 lyhyesti
- Tammi-maaliskuu 2014
- Liitteet



Alexis Fries  
Toimitusjohtaja

---

## 2014 – Q1 LYHYESTI LIIKEVAIHTO JA LIIKEVOITTO LASKIVAT

Milj. euroa	1-3/2014	1-3/2013	Muutos-%
Tilauskanta	540,4	585,9	-8 %
Liikevaihto	151,3	166,3	-9 %
Liikevoitto	-1,8	3,1	n.a.
Nettotulos	-3,2	0,8	n.a.

# 2014 – Q1 LYHYESTI EPCM PALVELUJA GREENFIELD-SELLUTEHTAASEEN, BRASILIA

- **Asiakas:** Klabin
- **Vuosittainen kapasiteetti:**  
1.5 miljoona tonnia
- **Käynnistys:** 03/2016



---

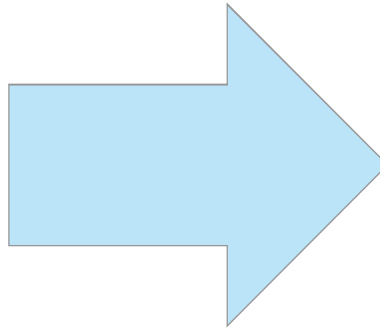
## TILIKAUDEN PÄÄTTYMISEN JÄLKEISET TAPAHTUMAT: YRITYSKAUPPA

- Osana Pöyryn strategiaa fokusoida Pöyry myy merkittävän osan Suomen kiinteistöjen suunnittelu- konsultointi- ja rakennuttamisliiketoiminnoistaan
- Kaupan vahvistuminen vaatii Suomen kilpailuviranomaisten hyväksynnän
- Noin 435 henkilöä siirtyy myyjälle
- Myytävän liiketoiminnan liikevaihto: 44 miljoonaa euroa
- Ennakoitu positiivinen nettotulosvaikutus: 16 miljoonan euroa

# STRATEGIAN IMPLEMENTOINTI 2014

## Strategiset elementit

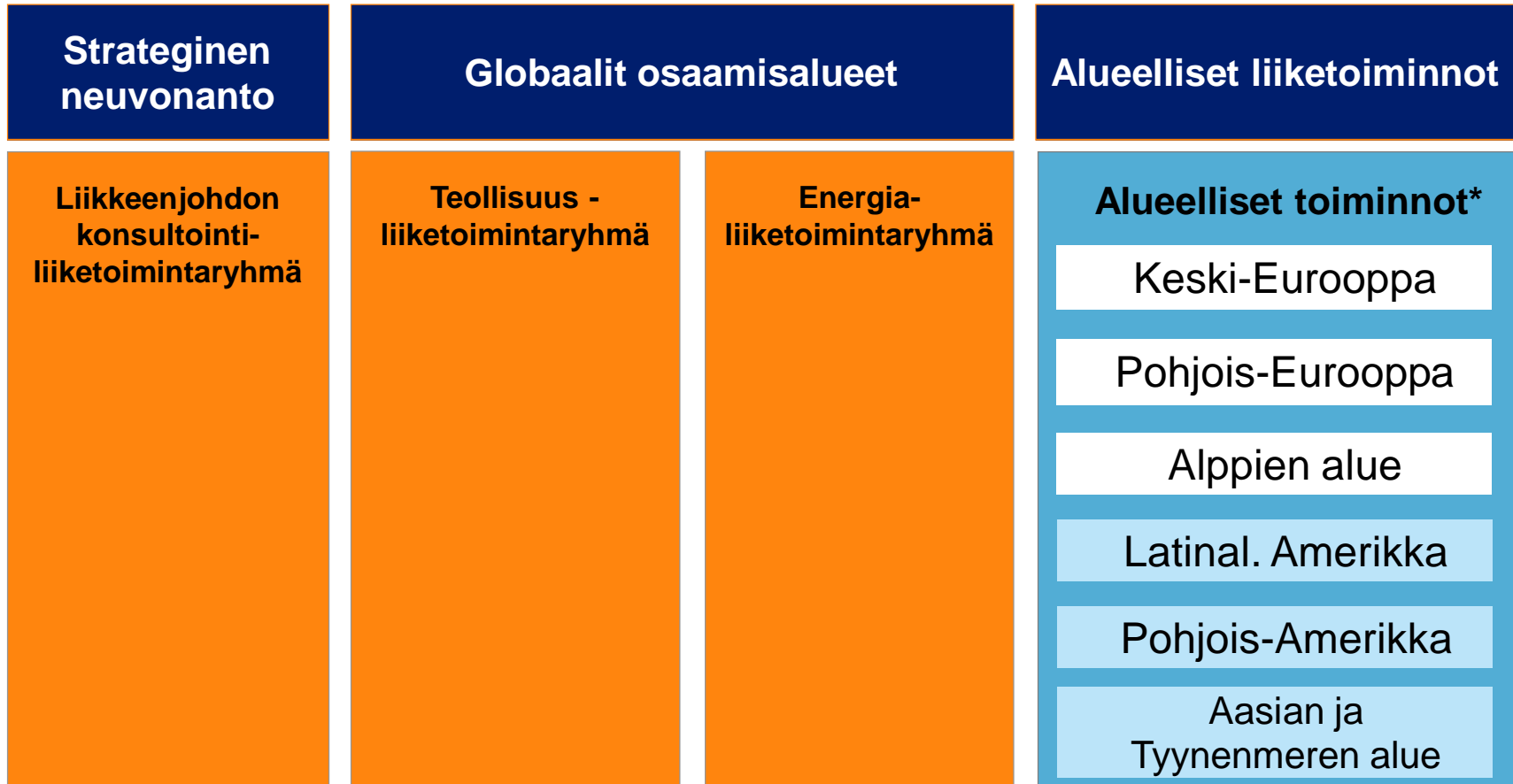
- Globaalit osaamisalueet
- Paikallinen toiminta
- Globaali ja paikallinen yhteistyössä
- Palvelut asiakkaan koko elinkaareen
- Tulostavoitteisuus



## Toimenpiteet

- Tehostamista liittyen
  - myyntiin
  - projektien hallintaan
  - kapasiteetin hallintaan
- Fokusointia lisää
  - Äskettäinen yrityskauppa
- Hallinnollisten prosessien kehittämistä
  - heikosti kannattavat yksiköt
  - tukifunktioiden rationalisointi

# ORGANISAATION KEHITYS

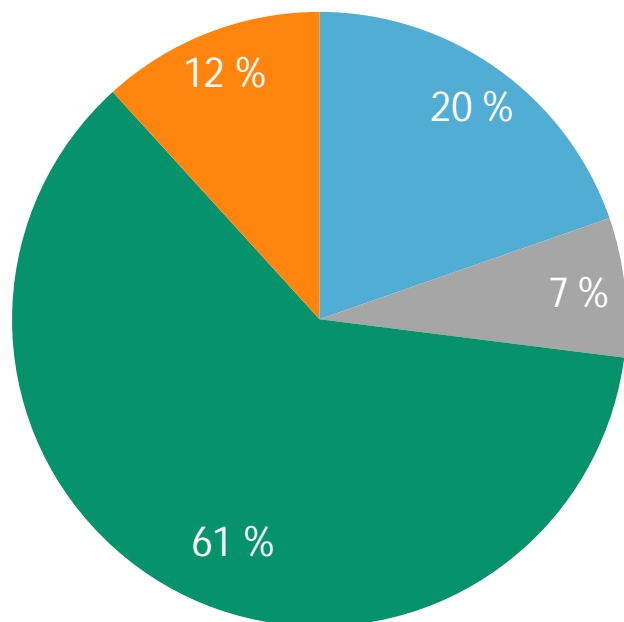


\*tammikuusta 2014 alkaen

# TAMMI – MAALISKUU 2014

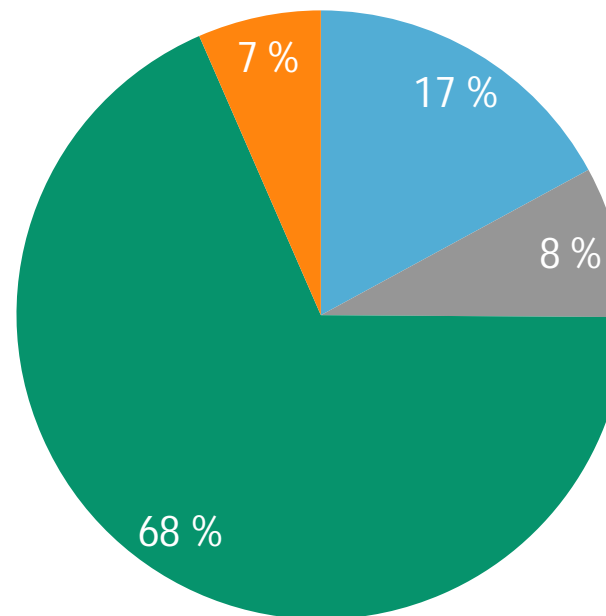
## LIIKEVAIHTO JA HENKILÖSTÖ LIIKETOIMINTALINJOITTAIN

Liikevaihto

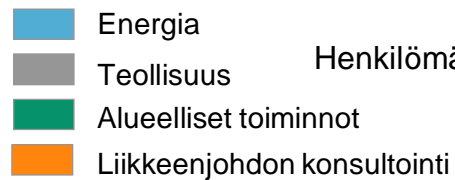


Liikevaihto: 151,3 miljoonaa euroa

Henkilömäärä



Henkilömäärä: 6 382 kauden lopussa



Sisältää noin 300 itsenäistä ammatinharjoittajaa Latinalaisessa Amerikassa.



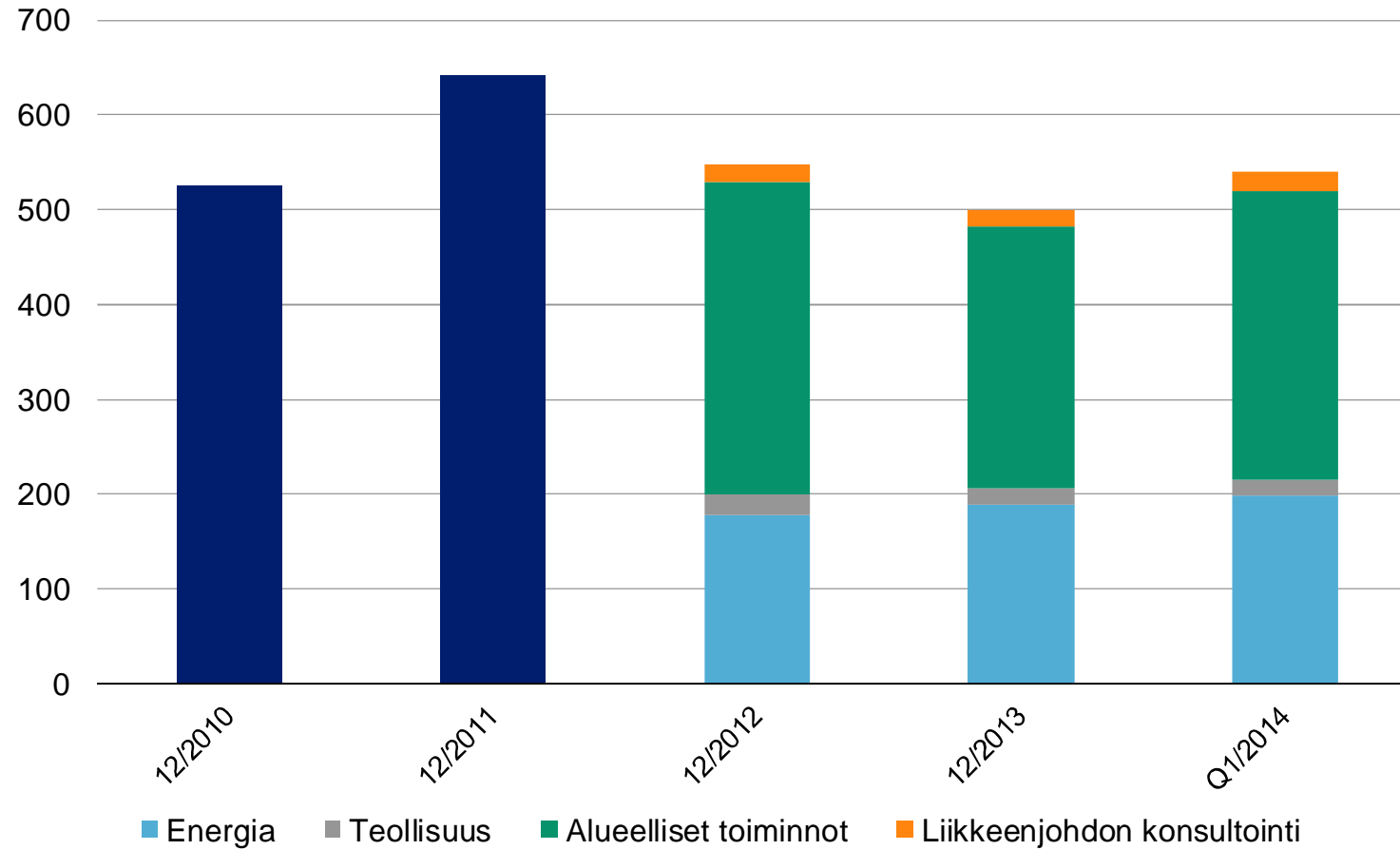
# TAMMI-MAALISKUU 2014



Jukka Pahta  
Talousjohtaja

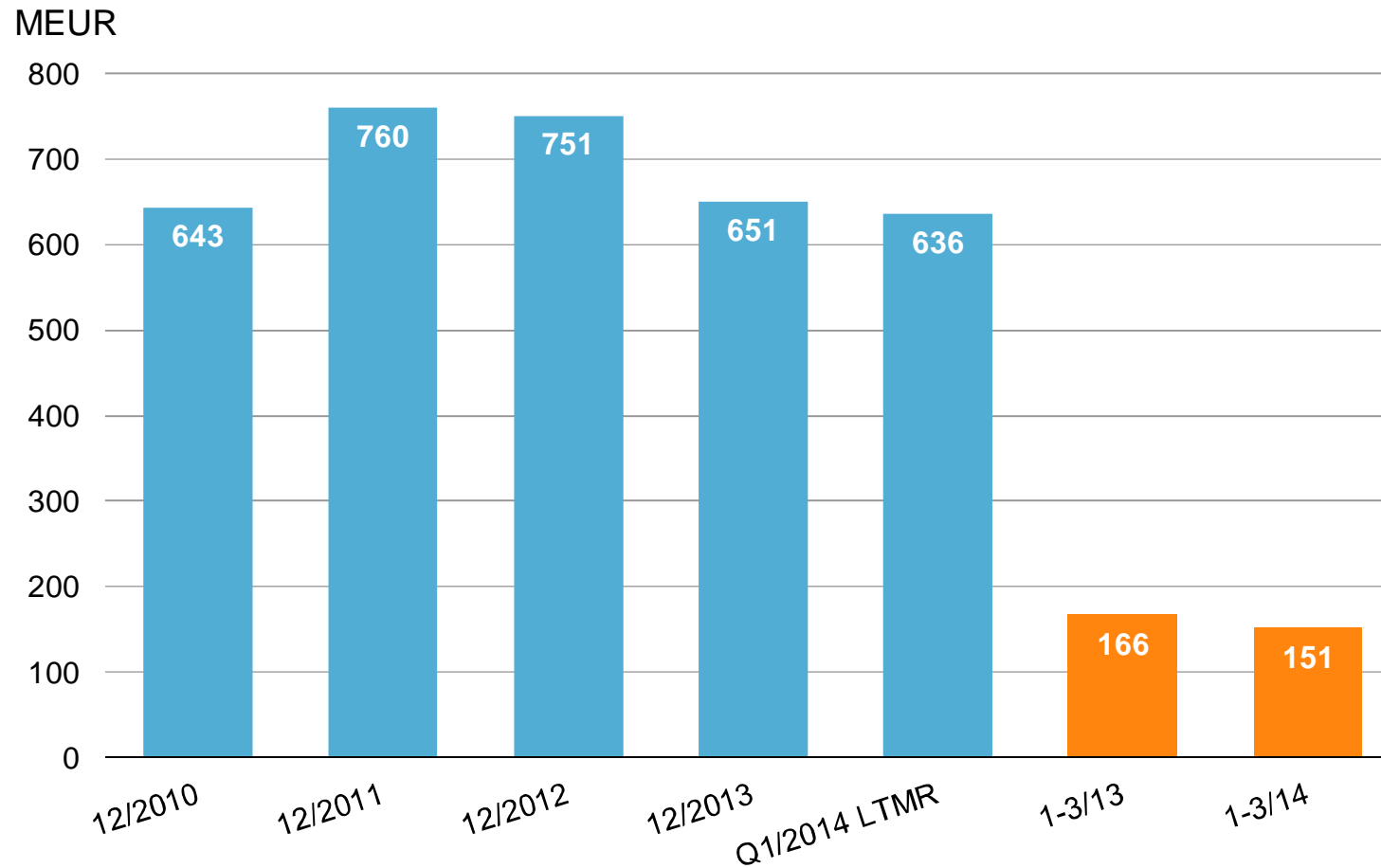
# TAMMI – MAALISKUU 2014 TILAUSKANTA

MEUR



Vertailukelpoinen yritysmyyntien jälkeen

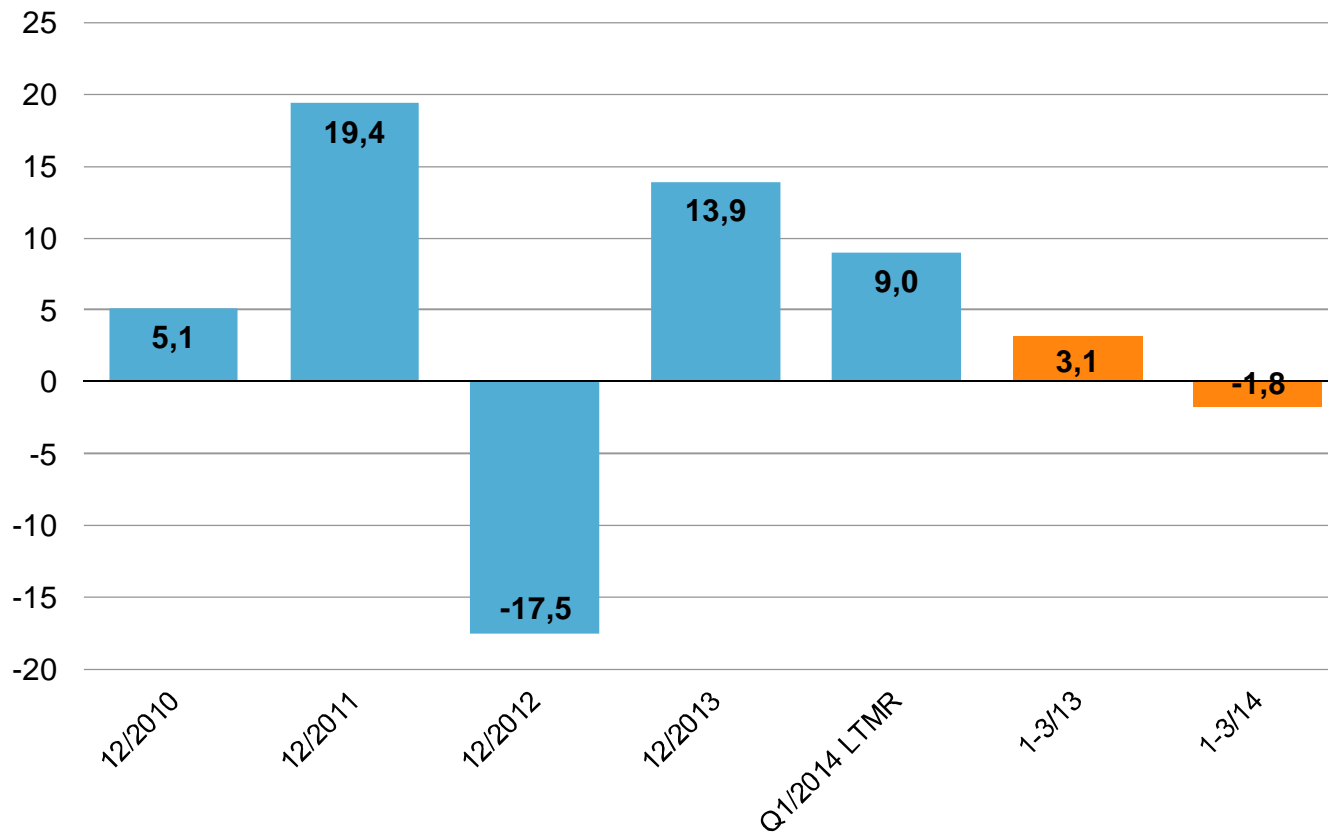
# TAMMI – MAALISKUU 2014 LIIKEVAIHTO



Vertailukelpoinen yritysmyyntien jälkeen

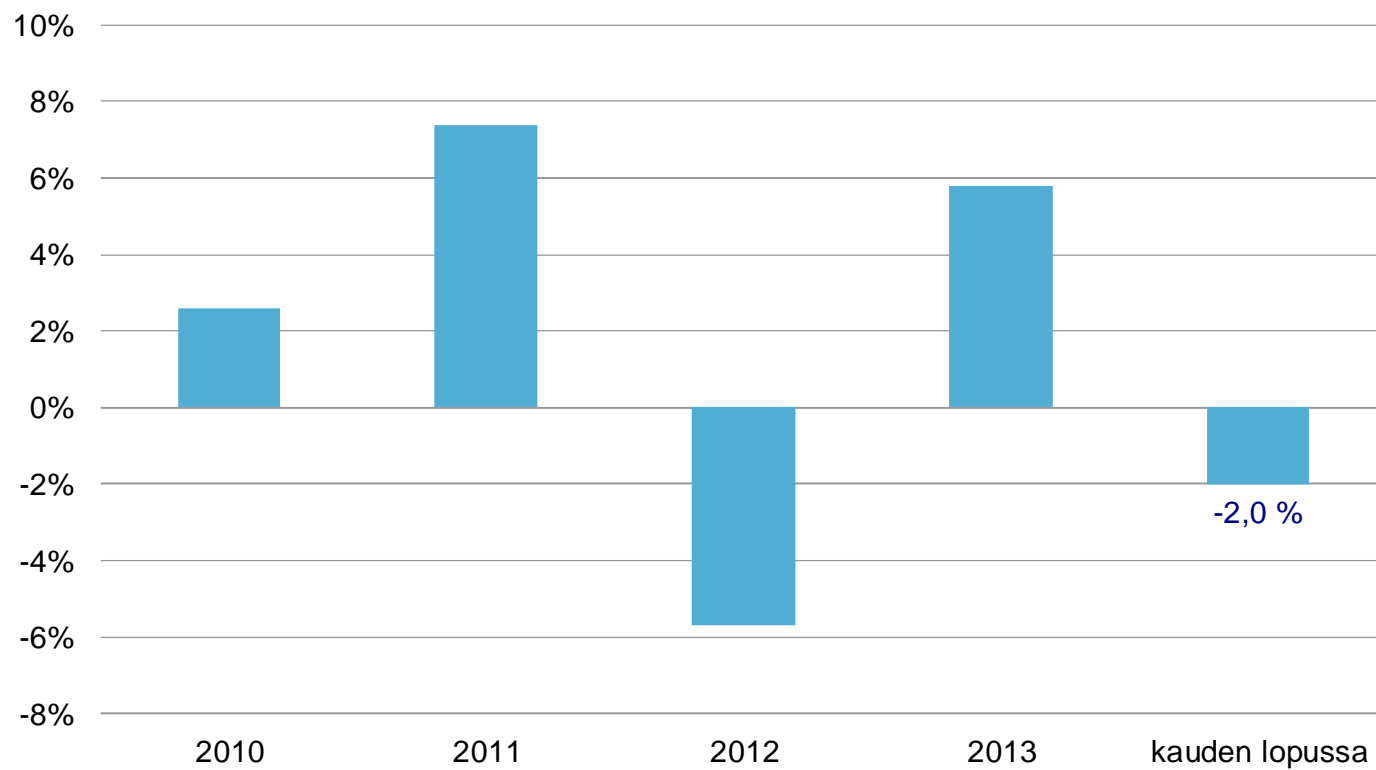
# TAMMI – MAALISKUU 2014 LIIKEVOITTO

MEUR



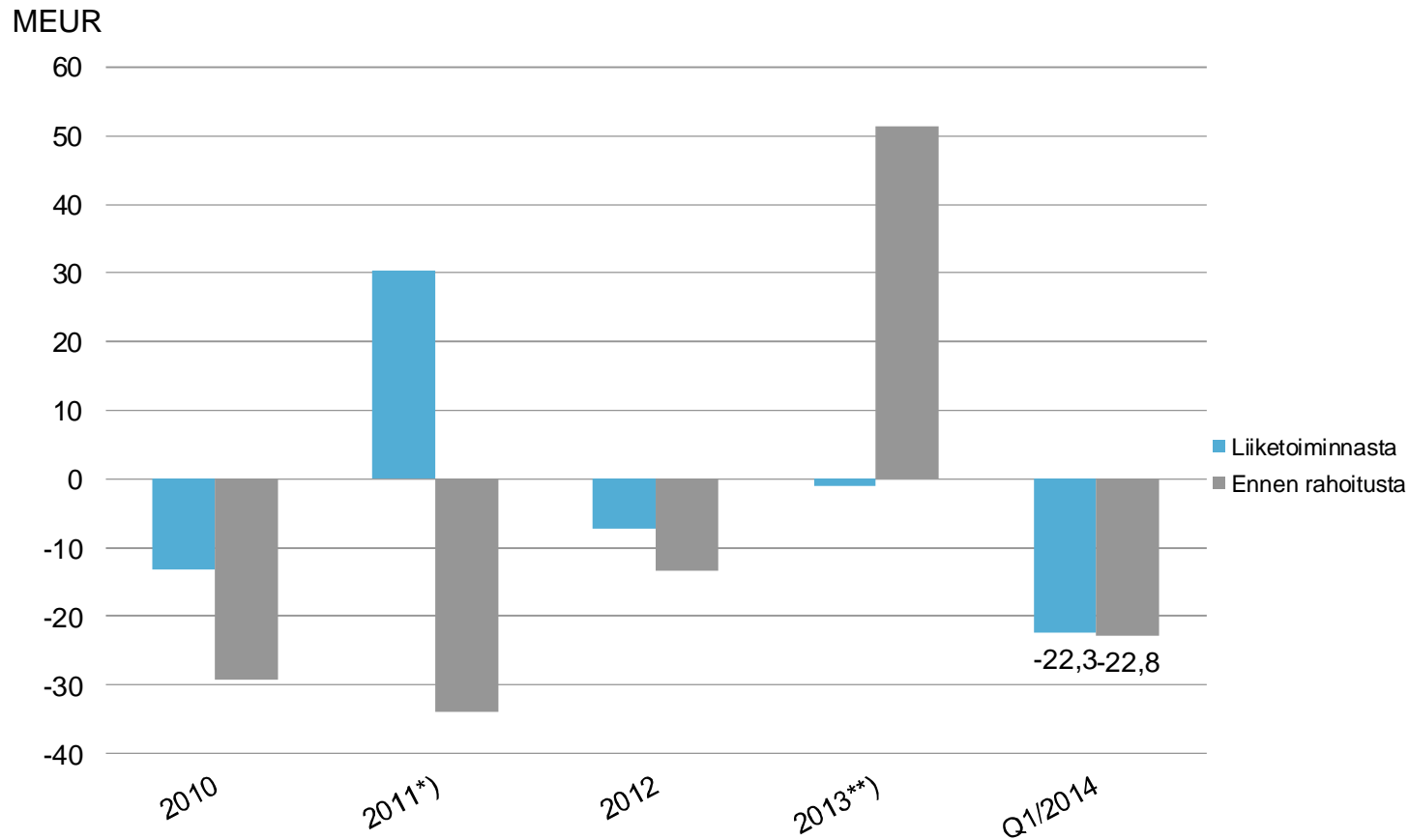
2012 vertailukelpoinen yritysmyyntien jälkeen

## TAMMI – MAALISKUU 2014 SIJOITETUN PÄÄOMAN TUOTTO, %



# TAMMI – MAALISKUU 2014

## KASSAVIRTA LIIKETOIMINNASTA SEKÄ INVESTOINTIEN JÄLKEEN

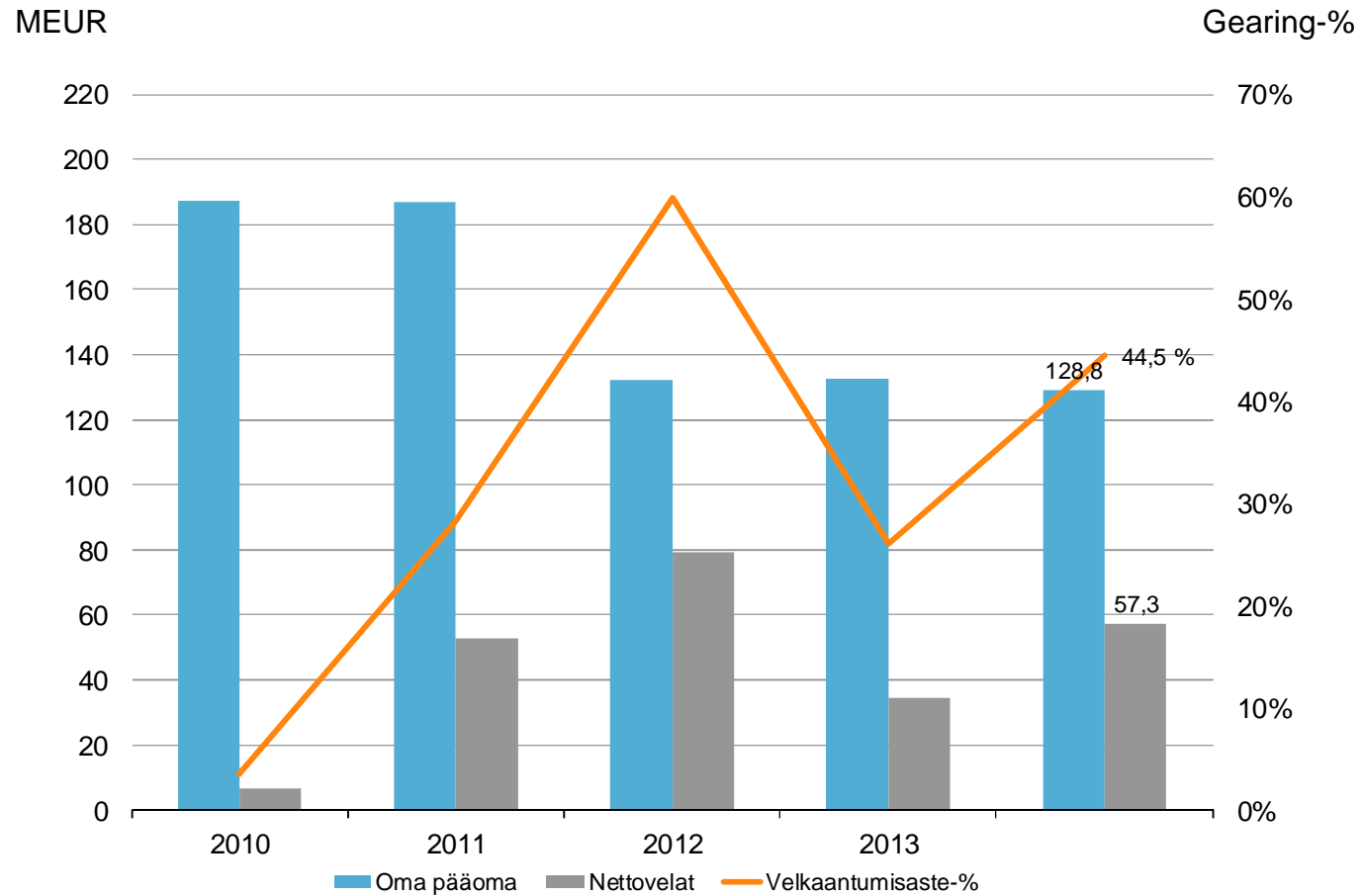


\*) Vantaan toimistorakennus ostettiin vuonna 2011

\*\*\*) ja myytiin (Q4) 2013.

# TAMMI – MAALISKUU 2014

## OMA PÄÄOMA, NETTOVELAT JA VELKAANTUMISASTE-%



Vantaan toimistorakennus sisältyi taseisiin 2011 and 2012, myytiin (Q4) 2013.





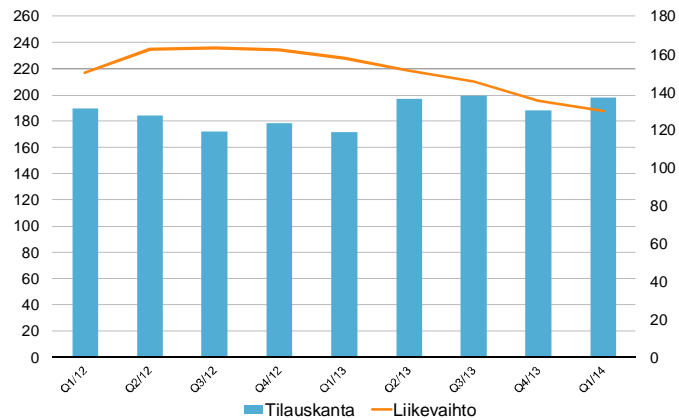
# LIITTEET



# TAMMI-MAALISKUU 2014

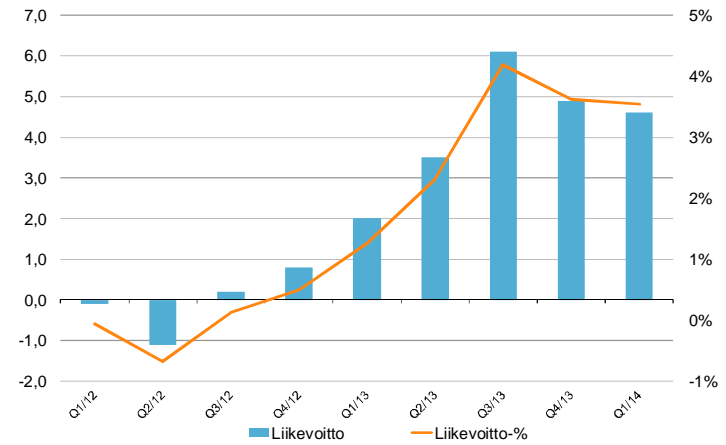
## ENERGIA-LIIKETOIMINTARYHMÄ

Tilaukanta (vasen skaala), MEUR  
 Liikevaihto (oikea skaala), MEUR, viim. 12 kk



- + Tilaukanta hyvällä tasolla
- Liikevaihto laskenut johtuen alhaisesta investointiaktiviteetista

Liikevoitto (vasen skaala), MEUR, viim. 12 kk  
 Liikevoittomarginaali, % (oikea skaala)

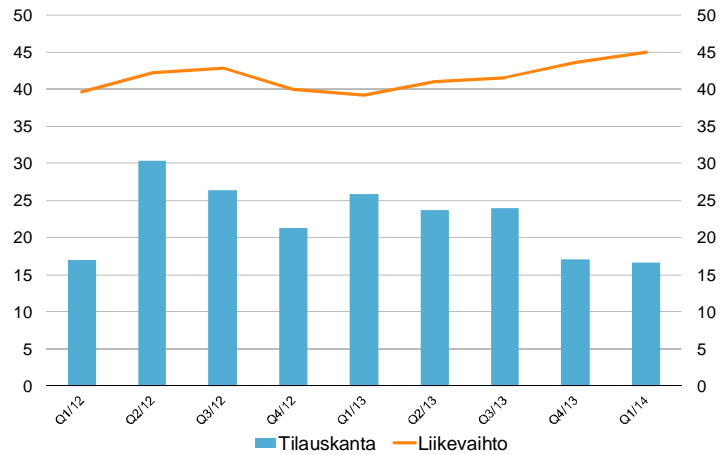


- + Liikevoitto kehittyi tasaisesti

# TAMMI-MAALISKUU 2014

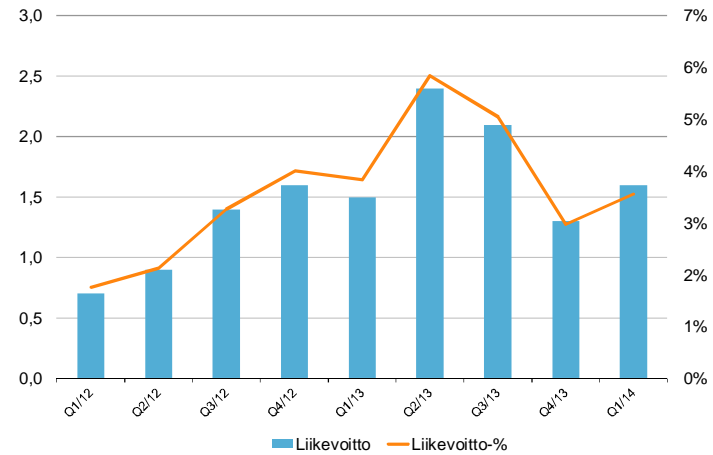
## TEOLLISUUS-LIIKETOIMINTARYHMÄ

Tilaukanta (vasen skaala), MEUR  
 Liikevaihto (oikea skaala), MEUR, viim. 12 kk



- Tilaukanta laskenut

Liikevoitto (vasen skaala), MEUR, viim. 12 kk  
 Liikevoittomarginaali, % (oikea skaala)

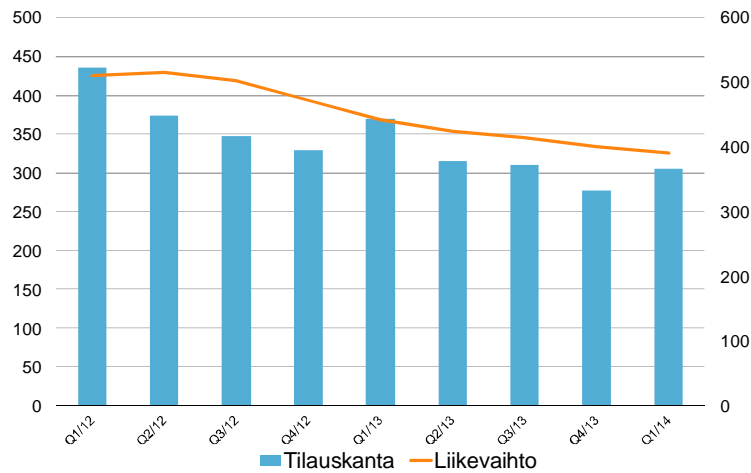


+ Liikevoitto parantunut

# TAMMI-MAALISKUU 2014

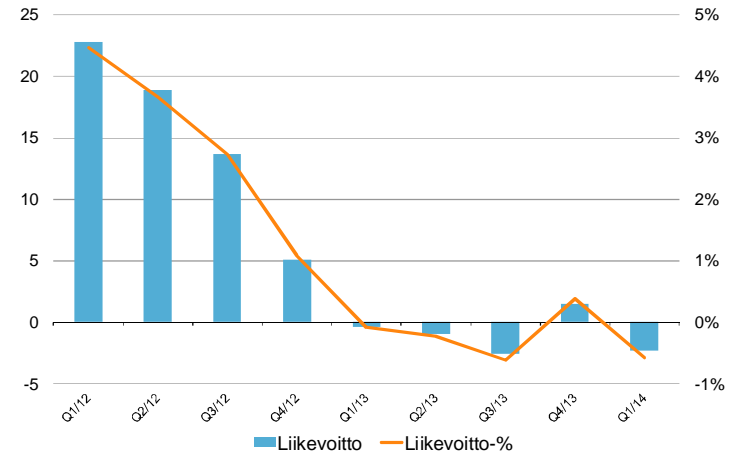
## ALUEELLISET TOIMINNOT

Tilaukanta (vasen skaala), MEUR  
 Liikevaihto (oikea skaala), MEUR, viim. 12 kk



- + Latinalaisesta Amerikasta merkittävä tilaus
- Liikevaihto laskenut

Liikevoitto (vasen skaala), MEUR, viim. 12 kk  
 Liikevoittomarginaali, % (oikea skaala)

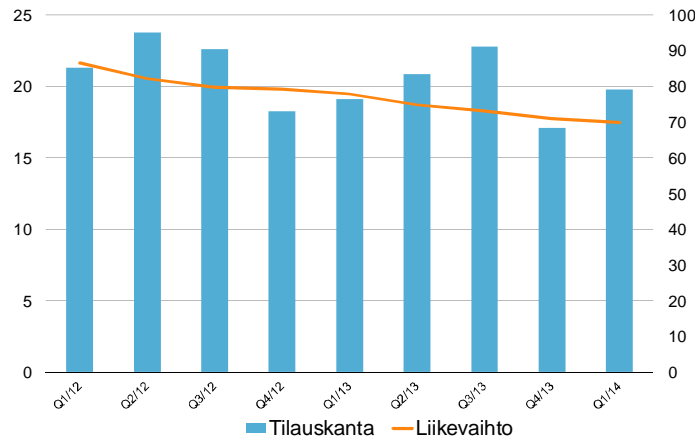


- Laskevan liikevaihdon seurauksena liikevoitto oli epätyydyttävä
- Tietty heikosti kannattavat aiemman Kaupunki-liiketoimintaryhmän toteutusvaiheessa olevat projektit rasittavat edelleen tulosta.

# TAMMI-MAALISKUU 2014

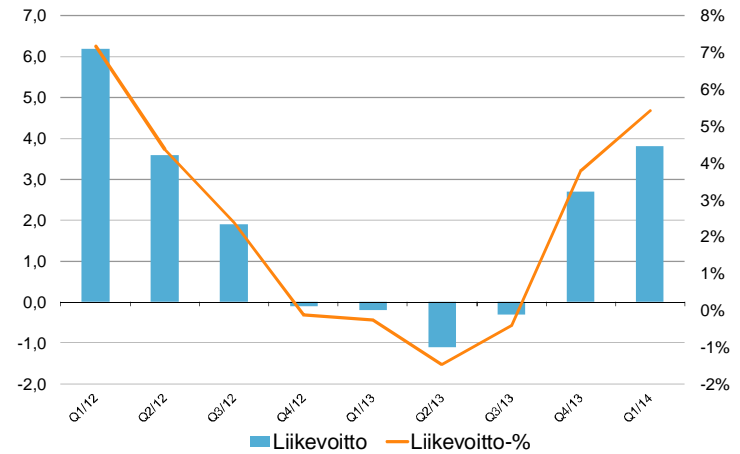
## LIIKKEENJOHDON KONSULTOINTI –LIIKETOIMINTARYHMÄ

Tilaukanta (vasen skaala), MEUR  
 Liikevaihto (oikea skaala), MEUR, viim. 12 kk



- + Tilaukanta parantunut
- + Liikevaihto kehittynyt tasaisesti

Liikevoitto (vasen skaala), MEUR, viim. 12 kk  
 Liikevoittomarginaali, % (oikea skaala)



- + Liikevoitto kehittynyt myönteisesti rakenteellisten parannustoimenpiteiden seurauksena

# TULOSLASKELMA

	1-3/2014	1-3/2013	MUUTOS, %
Liikevaihto	151,3	166,3	-9,0
Liiketoiminnan muut tuotot	0,1	0,7	n.a.
Ulkopuoliset palvelut, alikonsultointi	-13,0	-17,4	-25,3
Henkilöstökulut	-102,9	-109,0	-5,6
Liiketoiminnan muut kulut	-37,3	-37,5	-0,5
Liikevoitto	-1,8	3,1	n.a.
Nettorahoituserät	-1,2	-0,8	50,0
Osuus osakkuus- ja yhteisyritysten tuloksista	0,0	-0,1	n.a.
Tulos ennen veroja	-3,0	2,2	n.a.
Tuloverot	-0,2	-1,4	-85,7
<b>Konsernin voitto</b>	<b>-3,2</b>	<b>0,8</b>	<b>n.a.</b>

# TASE

VASTAAVAA	31.3. 2014	31.3. 2013	VASTATTAVAA	31.3. 2014	31.3. 2013
Liikearvo	120,2	131,2	Oma pääoma	128,8	130,0
Muut pitkäaikaiset erät	47,7	106,0	Korolliset velat	100,7	158,7
Keskeneräiset työt	94,8	108,5	Muut pitkäaikaiset velat	26,7	47,3
Muut lyhytaikaiset saamiset	135,5	166,3	Saadut projektiennakot	61,1	87,0
Rahavarat ja muut likvidit varat	43,4	54,5	Muut lyhytaikaiset velat	131,0	143,5
Myytavissä olevat varat	13,5	0,0	Myytavissä oleviin varoihin liittyvät velat	6,8	0,0
<b>YHTEENSÄ</b>	<b>455,1</b>	<b>566,5</b>	<b>YHTEENSÄ</b>	<b>455,1</b>	<b>566,5</b>

# RAHAVIRTA

	1-3/2014	1-3/2013
Liikevoitto ennen nettokäyttöpääoman muutosta	0,3	4,6
Nettokäyttöpääoman muutos	-22,0	-20,4
Rahoituserät ja tuloverot	-0,6	-2,6
Liiketoiminnan nettorahavirta	-22,3	-18,4
Muut investoinnit	-0,5	-1,2
Nettorahavirta ennen rahoitusta	-22,8	-19,6
Rahoituksen nettorahavirta	-6,2	-5,6
Rahavarojen ja muiden likvidien varojen muutos	-29,0	-25,2
Rahavarat ja muut likvidit varat kauden alussa	72,4	83,0
Yhtiö, joka aikaisemmin on yhdistelty tytäryhtiönä, on vuoden 2013 alusta käsitelty yhteisyrityksenä	0,0	-3,7
Valuuttakurssien muutosten vaikutus	0,0	0,4
<b>Rahavarat ja muut likvidit varat kauden lopussa</b>	<b>43,4</b>	<b>54,5</b>



## AVAINLUVUT

	1-3/2014	1-3/2013
Tulos/osake, EUR (laimennettu)	-0,06	0,01
Oma pääoma/osake, EUR	2,11	2,11
Sijoitetun pääoman tuotto, % p.a.	-2,0	4,3
Oman pääoman tuotto, % p.a.	-10,1	2,2
Omavaraisuusaste %, p.a.	32,8	27,1
Gearing-%	44,5	80,1
Nettovelat, milj. euroa	57,3	104,2
Bruttoinvestoinnit, operatiiviset, milj. euroa	0,5	1,2
Henkilöstö keskimäärin	5 746	6 345
Henkilöstö kauden lopussa	5 792	6 293

---

**KIITOS!**

