

TAMMI-MAALISKUU 2013 OSAVUOSIKATSAUS

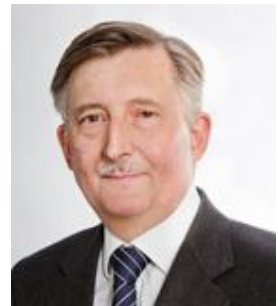


24.4.2013

Alexis Fries, toimitusjohtaja
Jukka Pahta, CFO

ESITYKSEN PÄÄKOHDAT

- 2013 – Q1 lyhyesti
- Tammi-maaliskuu 2013
- Liitteet



Alexis Fries
Toimitusjohtaja

2013 – Q1 LYHYESTI

MEUR	1-3/2013	1-3/2012	Muutos-%
Tilauskanta	585,9	664,4	-12 %
Liikevaihto	166,3	202,6	-18 %
Liikevoitto	3,1	-1,0	n.a.
Nettotulos	0,8	-3,6	n.a.

Vertailukelpoinen yritysmyyntien jälkeen



Q1/2013 PRESENTATION 3
24.04.2013

2013 – Q1 LYHYESTI

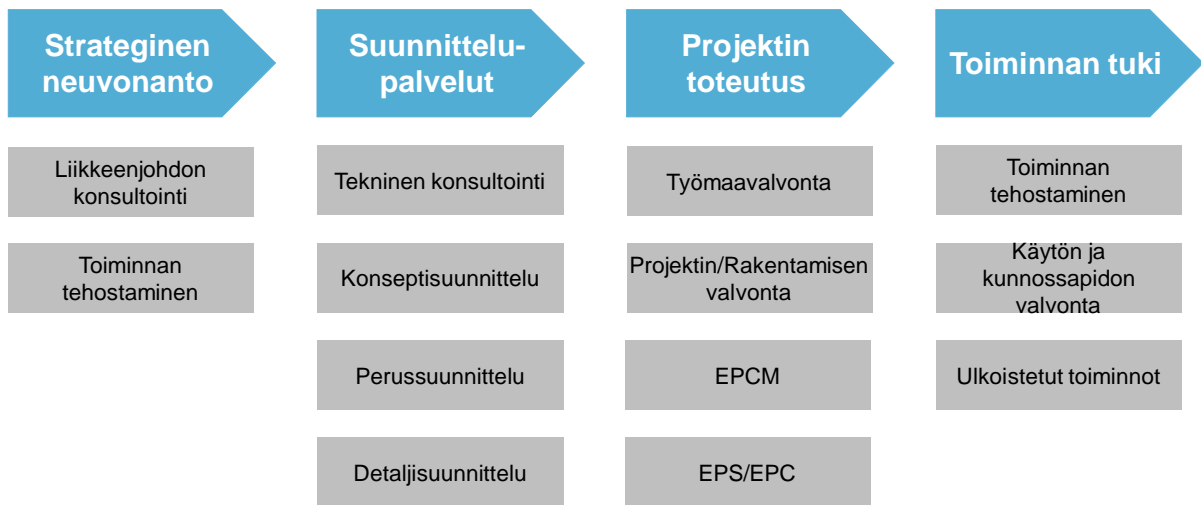
CMPC:N GUAIBA-SELLUTEHTAAN LAAJENNUS, RIO GRANDE DE SUL, BRAZIL

- Valkaistua eukalyptussellua 1,3 miljoonaa tonnia vuodessa.
- Suunnittelu-, hankinta- ja rakentamisen johtamisen palvelut, joiden avulla tehtaan eri prosessit integroidaan yhteen.
- Käynnistyy Q1/2015.

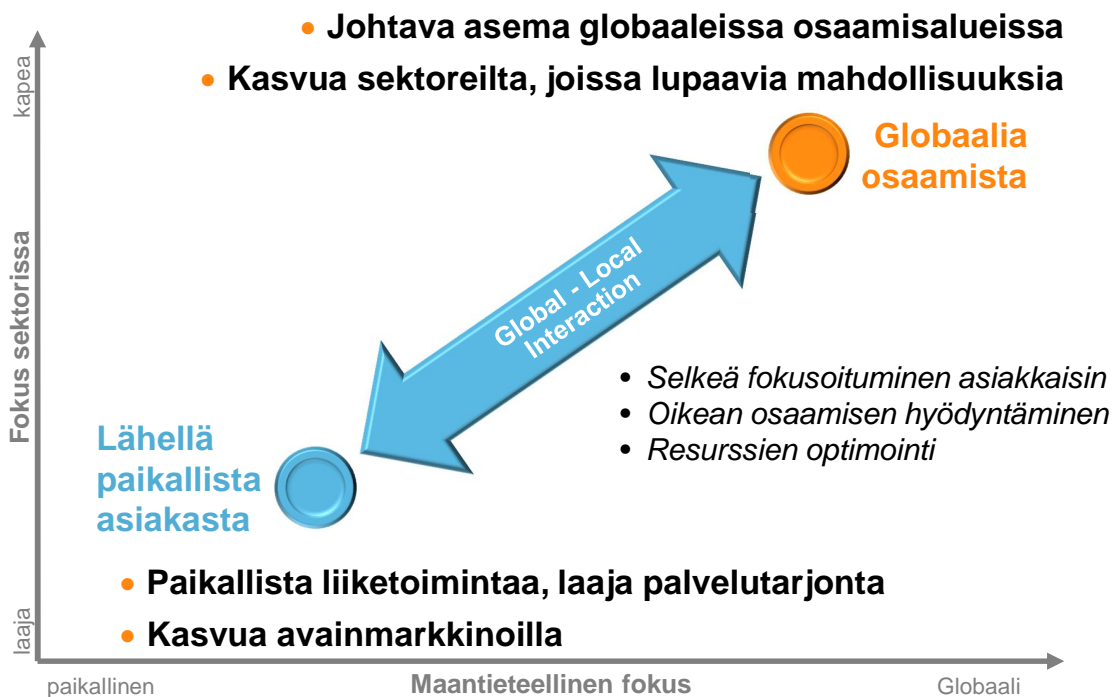


Q1/2013 PRESENTATION 4
24.04.2013

2013 – Q1 LYHYESTI KONSULTOINTI- JA SUUNNITTELUPALVELUITA ASIAKKAAN LIKETOIMINNAN KOKO ELINKAAREEN



2013 – Q1 LYHYESTI ASIAKKAIDEN PALVELEMISESSA KAKSI ERI LÄHTÖKOHTAA



2013 – Q1 LYHYESTI MAANTIETEELLISEN FOKUKSEN KASVATTAMINEN

6 avainaluetta:

1. Pohjois-Eurooppa
2. Keski-Eurooppa
3. Alppien alue
4. Latinalainen Amerikka
5. Pohjois-Amerikka
6. Aasian-Tyynenmeren alue

7 avainmarkkinaa paikallisten palveluiden kehittämisessä:

1. Suomi
2. Ruotsi
3. Saksa
4. Sveitsi
5. Itävalta
6. Brasilia
7. Thaimaa

Globaalit osaamisalueet:

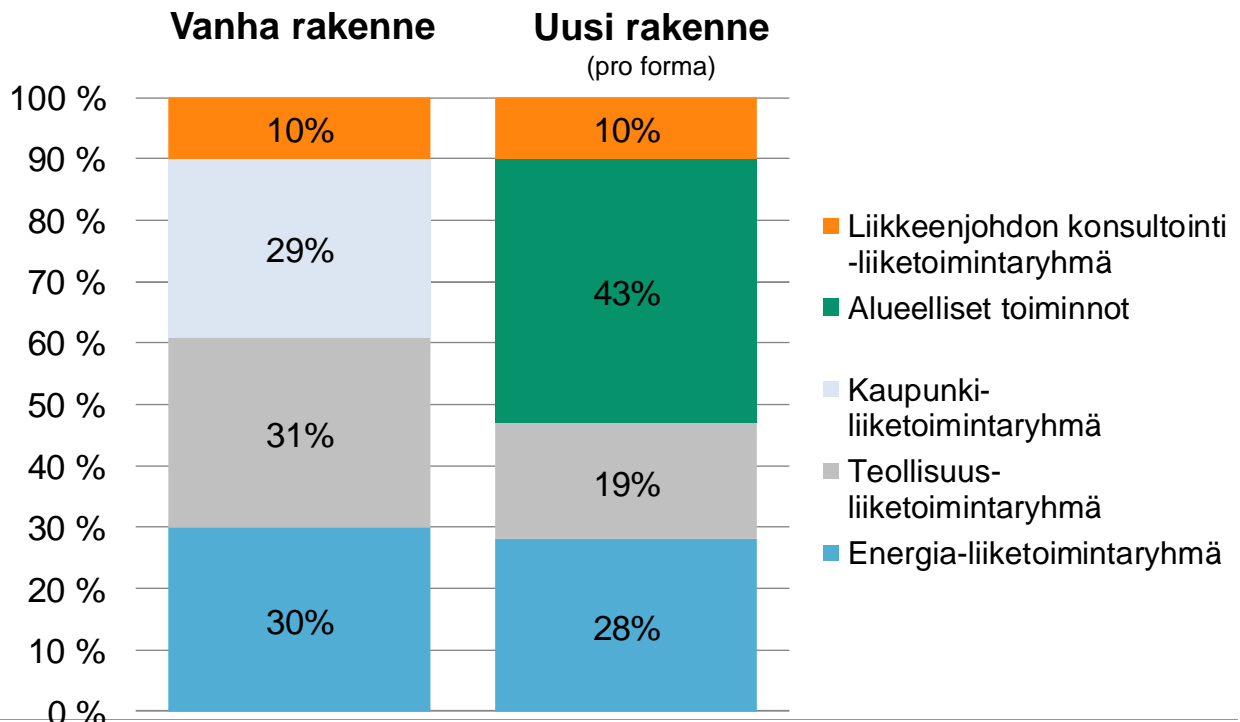
Sellu ja paperi, kaivos- ja metalliteollisuus, kemianteollisuus ja biojalostus, vesivoima, lämpövoima, ydinvoima, uusiutuva energia, ja sähkön siirto ja jakelu.

2013 – Q1 LYHYESTI STRATEGISTA MUUTOSTA TOTEUTETAAN

Strateginen neuvonanto	Globaalit osaamisalueet		Alueelliset liiketoiminnot
Pääoma- ja resurssivaltaiset toimialat maailmanlaajuisesti	Osaamiskeskeistä toimintaa maailmanlaajuisesti sektoreilla, joissa lupaavia mahdollisuuksia		Laaja palvelutarjonta valituilla avainmarkkinoilla
Liikkeenjohdon konsultointi	Energia	Teollisuus	Paikallispalvelut
Strategista neuvontantoa ja yritysjärjestelyjen tukea valituilla sektoreilla	Kokonaisprosessien suunnittelu, toteutettavuusselvitykset ja prosessiteknologia		Laaja palvelutarjonta joka kattaa suunnittelun ja teknisen neuvonannon

2013 – Q1 LYHYESTI

VUODEN 2012 LIIKEVAIHTO UUDEN JA VANHAN RAKENTEEN MUKAISESTI



2013 – Q1 LYHYESTI

KUSTANNUSSÄÄSTÖT ETENEVÄT SUUNNITELLUSTI

- Business area / unit –rakenne ja organisaatio virtaviivaistettu
- Taloushallinnon ja IT:n ulkoistukset
- Hallinnollisten prosessien uudistaminen
- Heikosti kannattaviin yksiköihin kohdistuvat toimenpiteet

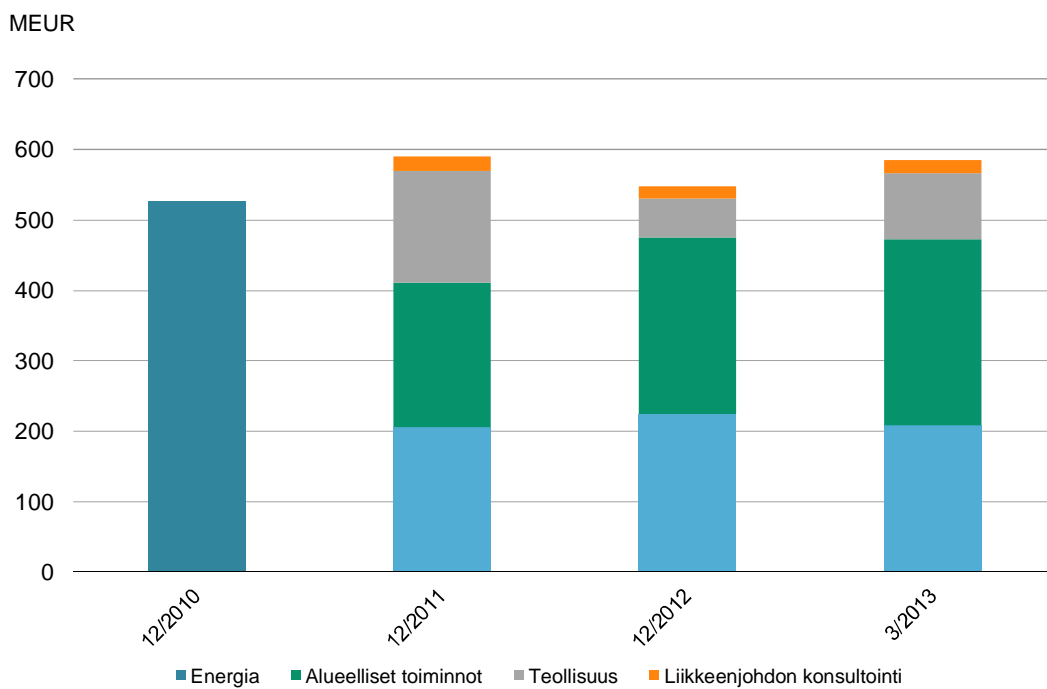
Yhteenlaskettu säästöpotentiaali 40-50 MEUR vuoden 2014 loppuun mennessä

TAMMI-MAALISKUU 2013



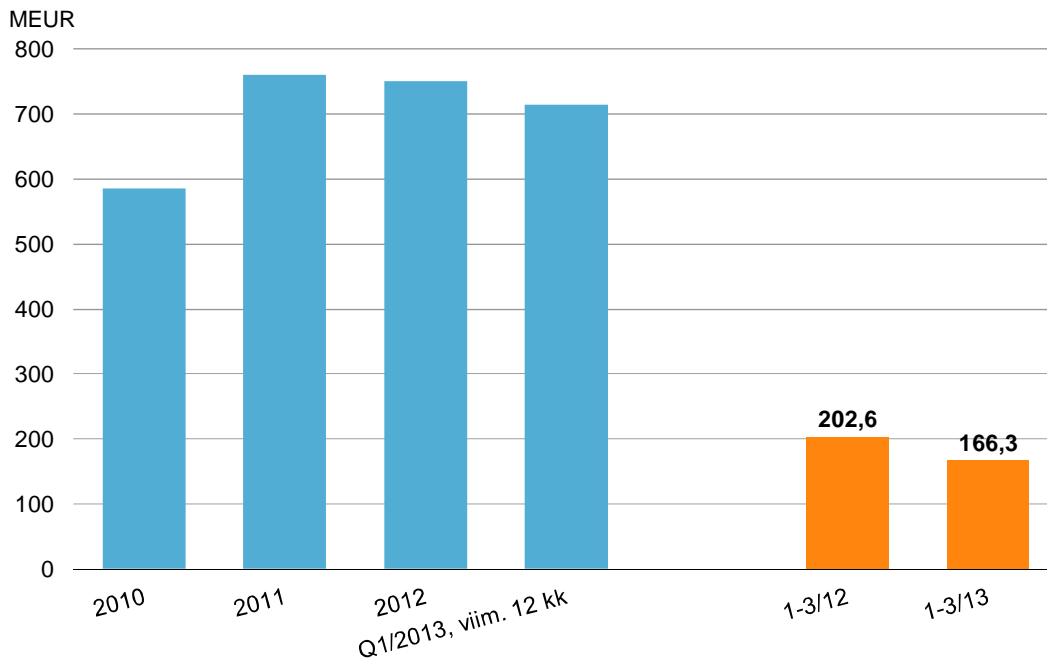
Jukka Pahta
CFO

TAMMI-MAALISKUU 2013 TILAUSKANTA



Vertailukelpoinen yritysmyyntien jälkeen

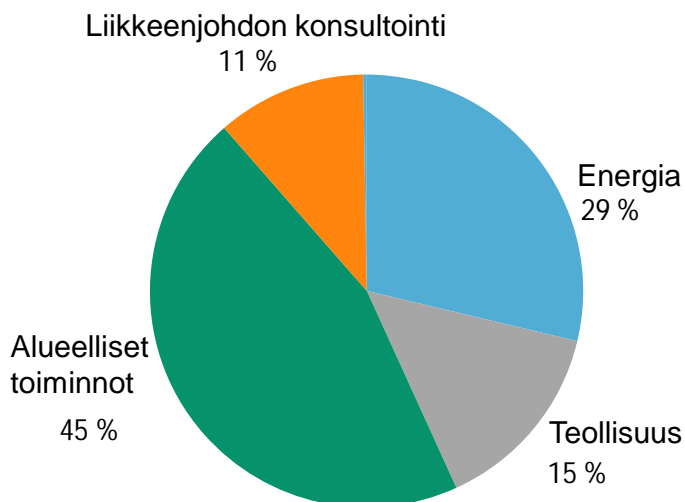
TAMMI-MAALISKUU 2013 LIIKEVAIHTO



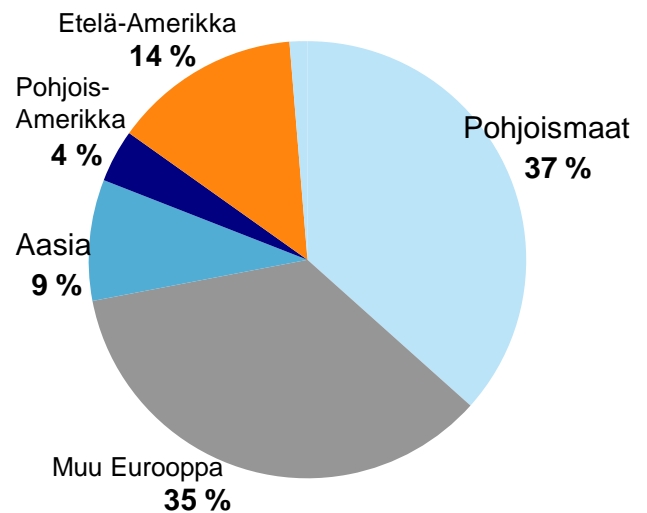
Vertailukelpoinen yritysmyyntien jälkeen

TAMMI-MAALISKUU 2013 KONSERNIN LIIKEVAIHTO LIIKETOIMINTALINJOITTAIN JA ALUEITTAIN

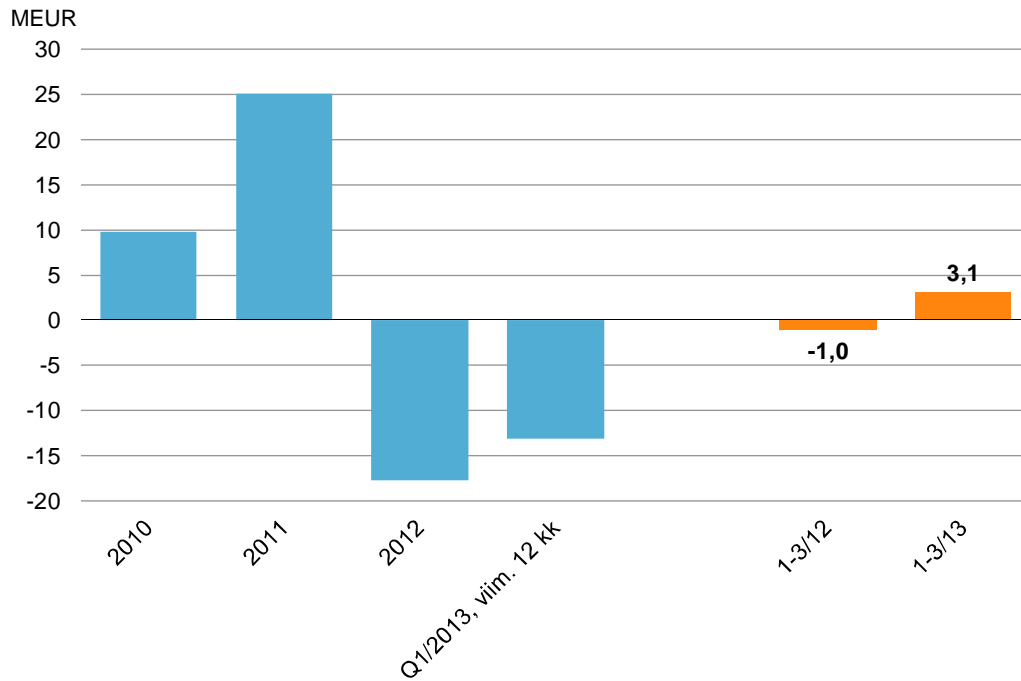
Liikevaihto liiketoimintalinjoittain



Liikevaihto alueittain

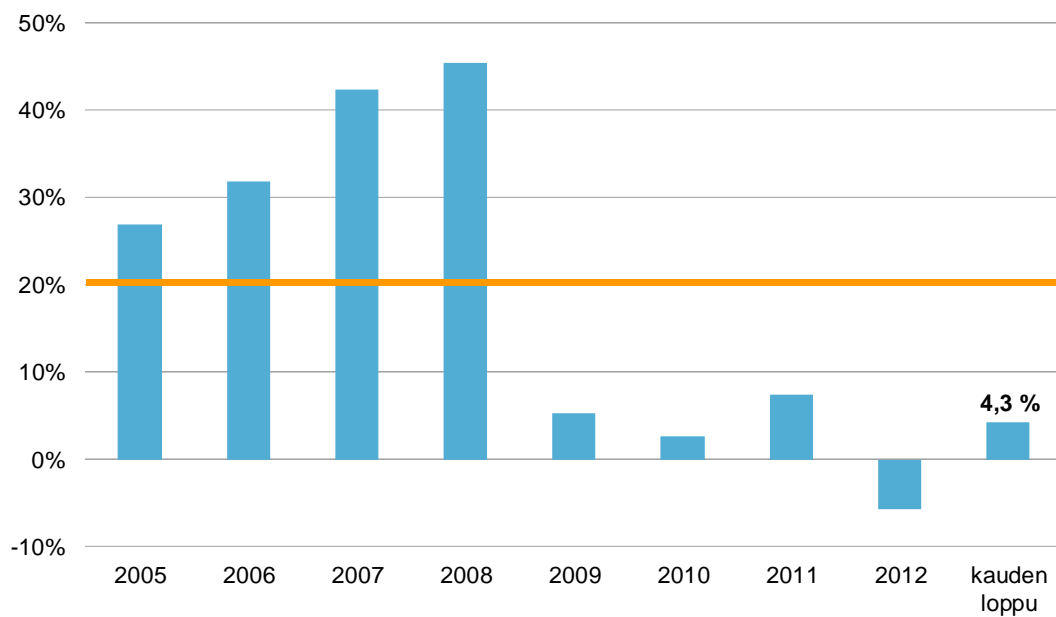


TAMMI-MAALISKUU 2013 LIIKEVOITTO



Vertailukelpoinen yritysmyyntien jälkeen

TAMMI-MAALISKUU 2013 SIJOITETUN PÄÄOMAN TUOTTO, %

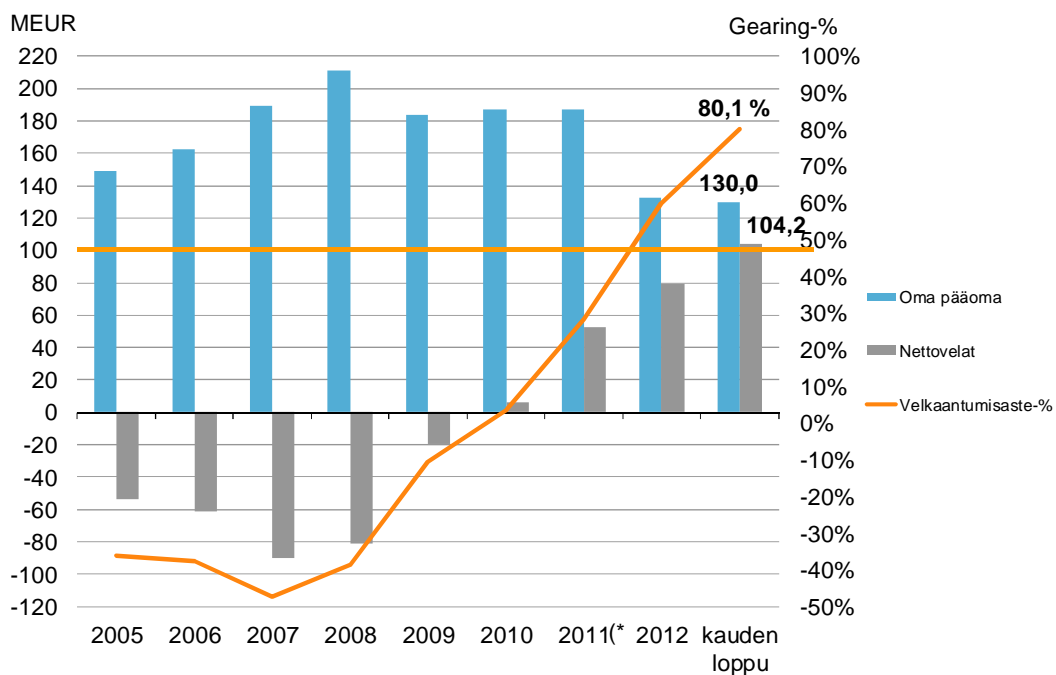


TAMMI-MAALISKUU 2013 KASSAVIRTA LIIKETOIMINNASTA SEKÄ INVESTOINTIEN JÄLKEEN



*) Vuoden 2011 rahavirta ennen rahoitusta sisältää Vantaan pääkonttorirakennuksen hankinnan

TAMMI-MAALISKUU 2013 NETTOVELAT, OMA PÄÄOMA & VELKAANTUMISASTE



*) Vantaan pääkonttorirakennus ostettiin vuonna 2011.

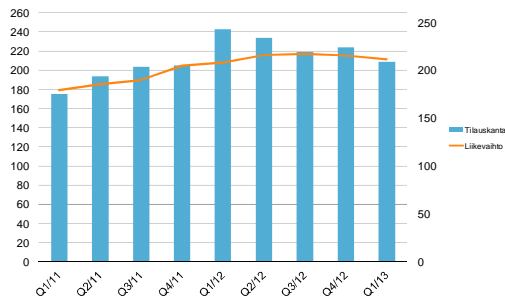
KIITOS.



LIITTEET

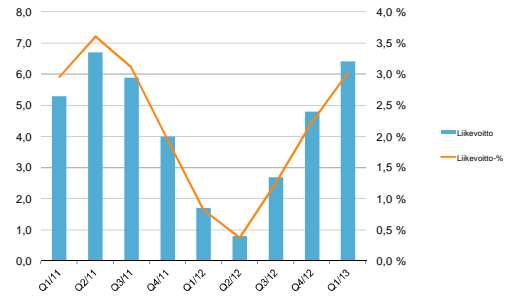
TAMMI-MAALISKUU 2013 ENERGIA-LIIKETOIMINTARYHMÄ

Tilaukanta (vasen skaala), MEUR
Liikevaihto (oikea skaala), MEUR, viim. 12 kk



- + Tilaukanta hyvällä tasolla
- + Vakaa liikevaihto

Liikevoitto (vasen skaala), MEUR, viim. 12 kk
Liikevoittomarginaali, % (oikea skaala)



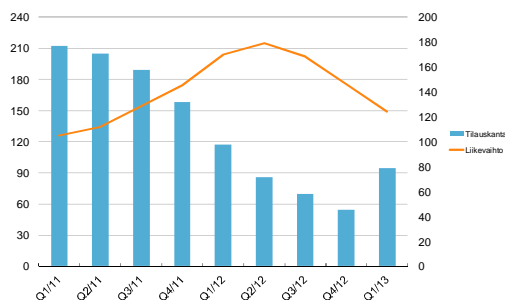
- + Toteutetut kapasiteetin sopeutukset ja uudelleenjärjestelytoimet vaikuttivat myönteisesti kannattavuuteen

Pro forma/vertailukelpoinen yritysmyyntien jälkeen



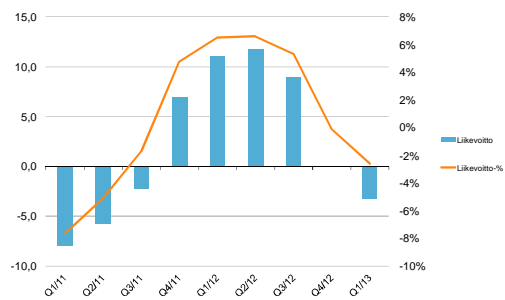
TAMMI-MAALISKUU 2013 TEOLLISUUS-LIIKETOIMINTARYHMÄ

Tilaukanta (vasen skaala), MEUR
Liikevaihto (oikea skaala), MEUR, viim. 12 kk



- + Tilaukanta kasvussa
 - Merkittävä tilaus Brasiliasta

Liikevoitto (vasen skaala), MEUR, viim. 12 kk
Liikevoittomarginaali, % (oikea skaala)



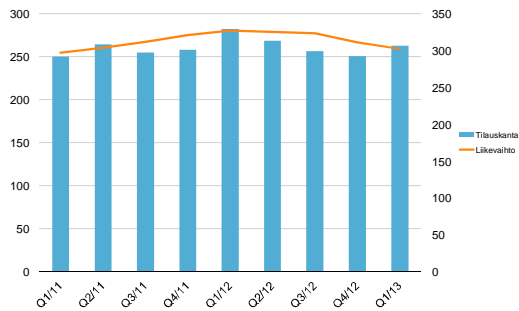
- Liikevoitto laski edellisestä vuodesta laskevan liikevaihdon ja uusien projektien käynnistymisen viivästymisen seurauksena

Pro forma/vertailukelpoinen yritysmyyntien jälkeen



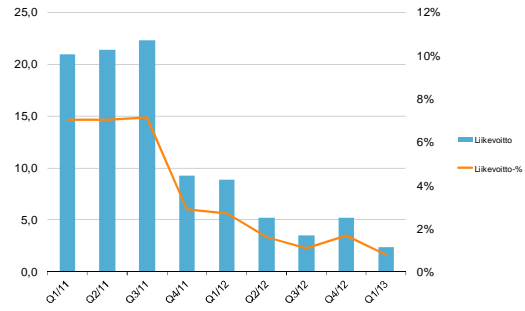
TAMMI-MAALISKUU 2013 ALUEELLISET TOIMINNOT

Tilaukanta (vasen skaala), MEUR
Liikevaihto (oikea skaala), MEUR, viim. 12 kk



- + Hyvä tilaukertymä Pohjois-Euroopassa
- + Vakaa liikevaihto

Liikevoitto (vasen skaala), MEUR, viim. 12 kk
Liikevoittomarginaali, % (oikea skaala)



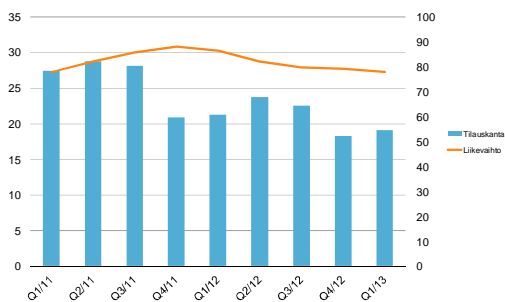
- Liikevoitto pysyi epätydyttävänä. Tähän vaikuttivat tietyt vielä käynnissä olevat alhaisen marginaalin infrastruktuuriprojektit.

Pro forma/vertailukelpoinen yritysmyyntien jälkeen



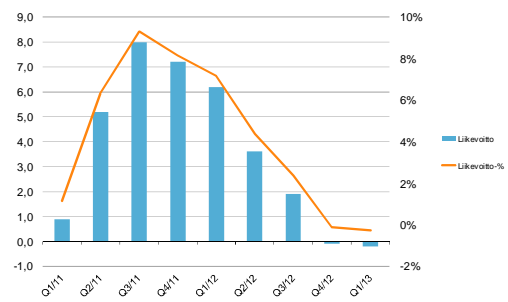
TAMMI-MAALISKUU 2013 LIIKKEENJOHDON KONSULTOINTI -LIKETOIMINTARYHMÄ

Tilaukanta (vasen skaala), MEUR
Liikevaihto (oikea skaala), MEUR, viim. 12 kk



- Haastavat markkinaolosuhteet ovat vaikeuttaneet tilaukertymän kehitystä

Liikevoitto (vasen skaala), MEUR, viim. 12 kk
Liikevoittomarginaali, % (oikea skaala)



- Liikevoitto pysyi epätydyttävänä

Pro forma/vertailukelpoinen yritysmyyntien jälkeen



TULOSLASKELMAN MUUTOKSET

TULOSLASKEMAN ERÄ	Muutos	1-3/ 2012	Muutos	1-12/ 2012
LIIKEVOITTO, raportoitu		-1,0		-17,9
Osuus osakkuusyhtiöiden tuloksista siirretty rahoituseriin	-0,2		-0,6	
Liiketoiminnan muut tuotot siirretty rahoituseriin	-0,2		-0,7	
Muutos eläkekuluissa johtuen IAS 19 muutoksesta	-0,3		-1,2	
Korko-osuus siirretty rahoituseriin	0,4		1,6	
LIIKEVOITTO, muutettu		-1,3		-18,8
VOITTO ENNEN VEROJA, raportoitu		-1,4		-20,8
Muutos eläkekuluissa johtuen IAS 19 muutoksesta	-0,3		-1,2	
VOITTO ENNEN VEROJA, muutettu		-1,7		-22,0
TILIKAUDEN TULOS, raportoitu		-3,6		-23,0
Muutos eläkekuluissa johtuen IAS 19 muutoksesta	-0,3		-1,2	
TILIKAUDEN TULOS, muutettu		-3,9		-24,2
TILIKAUDEN LAAJA TULOS, raportoitu		-1,8		-20,4
Muutos eläkekuluissa johtuen IAS 19 muutoksesta	-0,3		-1,2	
Etuuspohjaisen eläkenettovelan uudelleen määrittämisestä johtuva erä	-0,4		-1,7	
TILIKAUDEN LAAJA TULOS, muutettu		-2,5		-23,3

TASEEN MUUTOKSET

TASEEN ERÄ	Muutos	1-3/ 2012	Muutos	1-12/ 2012
Laskennalliset verosaamiset, raportoitu		13,0		13,5
Lisäys johtuen IAS 19 muutoksesta	5,1		5,5	
Laskennalliset verosaamiset, muutettu		18,1		19,0
Eläkesaatavat, pitkä- ja lyhytaikaiset, raportoitu		1,7		3,1
Vähennys johtuen IAS 19 muutoksesta	-1,6		-2,9	
Eläkesaatavat, pitkä- ja lyhytaikaiset, muutettu		0,1		0,2
Vastaavaa yhteensä, raportoitu		631,3		578,6
IAS 19 muutokset yhteensä	3,5		2,6	
Vastaavaa yhteensä, muutettu		634,8		581,2
Voittovarot, raportoitu		96,2		76,2
Vähennys johtuen IAS 19 muutoksesta	-20,2		-22,0	
Voittovarot, muutettu		76,0		54,2
Eläkevelvoitteet, raportoitu		10,1		9,1
Lisäys johtuen IAS 19 muutoksesta	23,7		24,5	
Eläkevelvoitteet, muutettu		33,8		33,6
Vastattavaa yhteensä, raportoitu		631,3		578,6
IAS 19 muutokset yhteensä	3,5		2,6	
Vastattavaa yhteensä, muutettu		634,8		581,2

TULOSLASKELMA

	1-3/2013	1-3/2012	MUUTOS, %
Liikevaihto	166,3	209,5	-20,6
Liiketoiminnan muut tuotot	0,7	0,2	n.a.
Ulkopuoliset palvelut, alikonsultointi	-20,8	-27,0	-23,0
Henkilöstökulut	-104,4	-114,3	-8,7
Liiketoiminnan muut kulut	-38,7	-69,7	-44,5
Liikevoitto	3,1	-1,3	n.a.
Nettorahoituserät	-0,8	-0,6	33,3
Osuus osakkuusyhtiöiden tuloksista	-0,1	0,2	n.a.
Tulos ennen veroja	2,2	-1,7	n.a.
Tuloverot	-1,4	-2,2	-36,4
Konsernin voitto	0,8	-3,9	n.a.

TASE

VASTAAVAA	31.3. 2013	31.3. 2012	VASTATTAVAA	31.3. 2013	31.3. 2012
Liikearvo	131,2	130,5	Oma pääoma	130,0	153,0
Muut pitkäaikaiset saamiset	106,0	109,2	Korolliset pitkäaikaiset velat	76,8	128,8
Keskeneräiset työt	108,5	124,7	Muut pitkäaikaiset velat	47,3	49,0
Muut lyhytaikaiset saamiset	166,3	192,3	Saadut projektiennakot	87,0	96,4
Rahavarat ja muut likvidit varat	54,5	78,1	Muut lyhytaikaiset velat	225,4	207,6
YHTEENSÄ	566,5	634,8	YHTEENSÄ	566,5	634,8

RAHAVIRTA

	1-3/2013	1-3/2012
Liikevoitto ennen nettokäyttöpääoman muutosta	4,6	7,2
Nettokäyttöpääoman muutos	-21,2	-10,0
Rahoituserät ja tuloverot	-2,6	-2,8
Liiketoiminnan nettorahavirta	-19,2	-5,6
Investoinnit konserniyhtiöosakkeisiin vähennettynä hankintahetken rahavaroilla	0,0	0,0
Muut investoinnit	-0,4	-3,1
Nettorahavirta ennen rahoitusta	-19,6	-8,7
Rahoituksen nettorahavirta	-5,6	6,9
Rahavarojen ja muiden likvidien varojen muutos	-25,2	-1,8
Rahavarat ja muut likvidit varat kauden alussa	83,0	79,0
Yhtiö, joka aikaisemmin on yhdistelty tytäryhtiönä, on vuoden 2013 alusta käsitelty osakkuusyhtiönä	-3,7	0,0
Valuuttakurssien muutosten vaikutus	0,4	0,9
Rahavarat ja muut likvidit varat kauden lopussa	54,5	78,1

AVAINLUVUT

	1-3/2013	1-3/2012
Tulos/osake, EUR (laimennettu)	0,01	-0,07
Oma pääoma/osake, EUR	2,11	2,44
Sijoitetun pääoman tuotto, % p.a.	4,3	-0,3
Oman pääoman tuotto, % p.a.	2,2	-8,8
Omavaraisuusaste %, p.a.	27,1	28,4
Gearing-%	80,1	47,8
Nettovelat, milj. euroa	104,2	73,1
Bruttoinvestoinnit osakkeisiin, milj. euroa	0,0	0,1
Bruttoinvestoinnit, operatiiviset, milj. euroa	1,2	2,4
Henkilöstö keskimäärin	6,067	6,827
Henkilöstö kauden lopussa	6,015	6,808