

TAMMI-MAALISKUU 2012 OSAVUOSIKATSAUS



25.4.2012

Heikki Malinen, CEO

Jukka Pahta, CFO

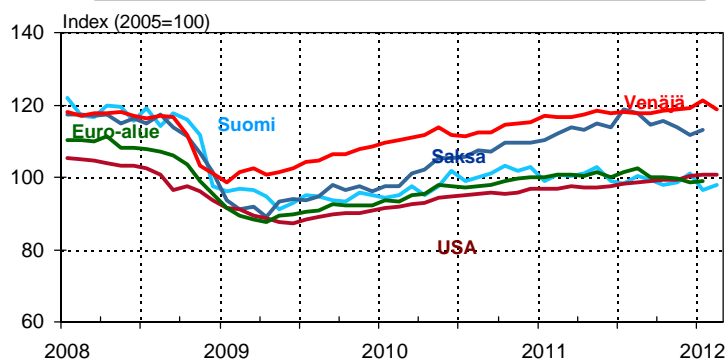
ESITYKSEN PÄÄKOHDAT

- Tammi-maaliskuu 2012 lyhyesti
- Strategian toteutus etenee
- Tammi-maaliskuu 2012 numeroina
- Näkymät
- Liitteet

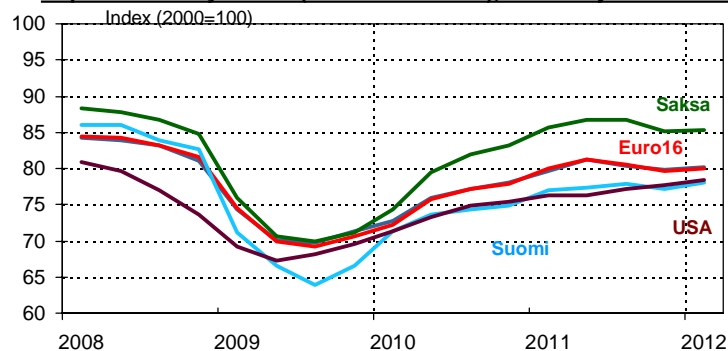
TAMMI-MAALISKUU 2012 LYHYESTI

KAPASITEETIN KÄYTTÖASTEET HIEMAN NOUSSEET LOPPUVUODESTA 2011

Teollisuustuotanto, kk, tammikuu 2008 – marraskuu 2011



Kapasiteetin käyttöaste (tehdasteollisuus), vuosineljänneksittäin, Q1/2008 – Q4/2011



VAHVA TILAUSKANTA TUKI LIIKEVAIHTOA

- Konsernin tilauskanta 696,9 miljoonaa euroa (716,7) ensimmäisen vuosineljänneksen lopussa
- Tammi-maaliskuun 2012 liikevaihto kasvoi 16.4 % vuoden takaiseen verrattuna ja oli 209,5 miljoonaa euroa (180,0)
- Liikevoitto ilman uudelleenjärjestelykuluja oli 6,2 miljoonaa euroa (6,5), mikä vastaa 3,0 prosenttia (3,6) liikevaihdosta.
- Konsernin vuoden 2012 vertailukelpoisen liikevoiton odotetaan paranevan selvästi vuoden 2011 liikevoitosta ilman uudelleenjärjestelykuluja.

STRATEGIAN TOTEUTUS ETENEE



STRATEGIAN TOTEUTUS ETENEE

2010

Liiketoimintamallin
kehittäminen ja
kannattavuuden
parantaminen

Kannattavan kasvun
vauhdittaminen

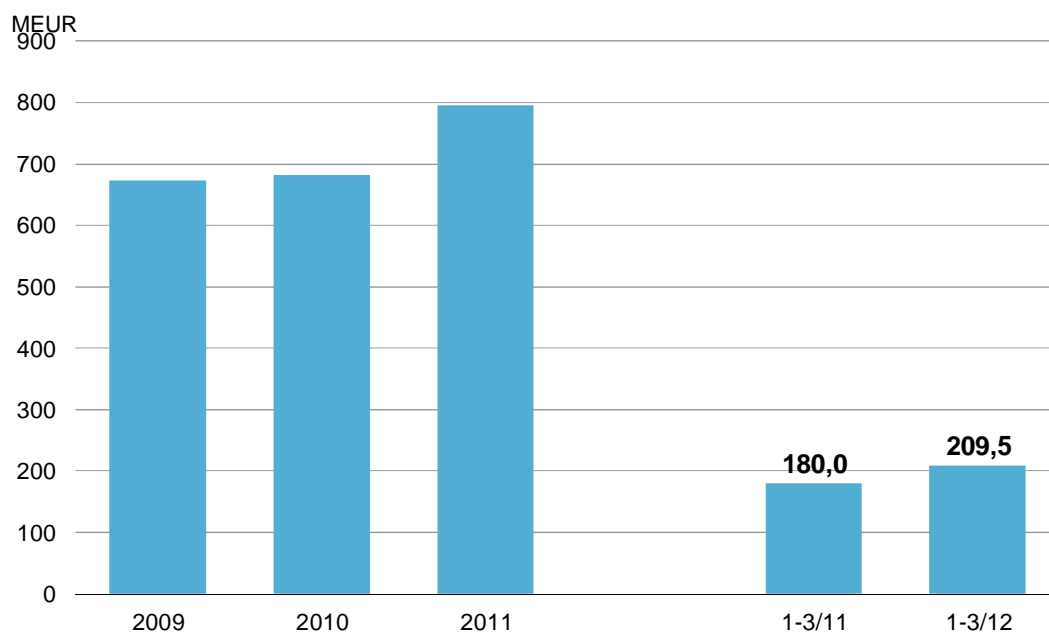
Kehittyneiden
palveluiden luominen

2020

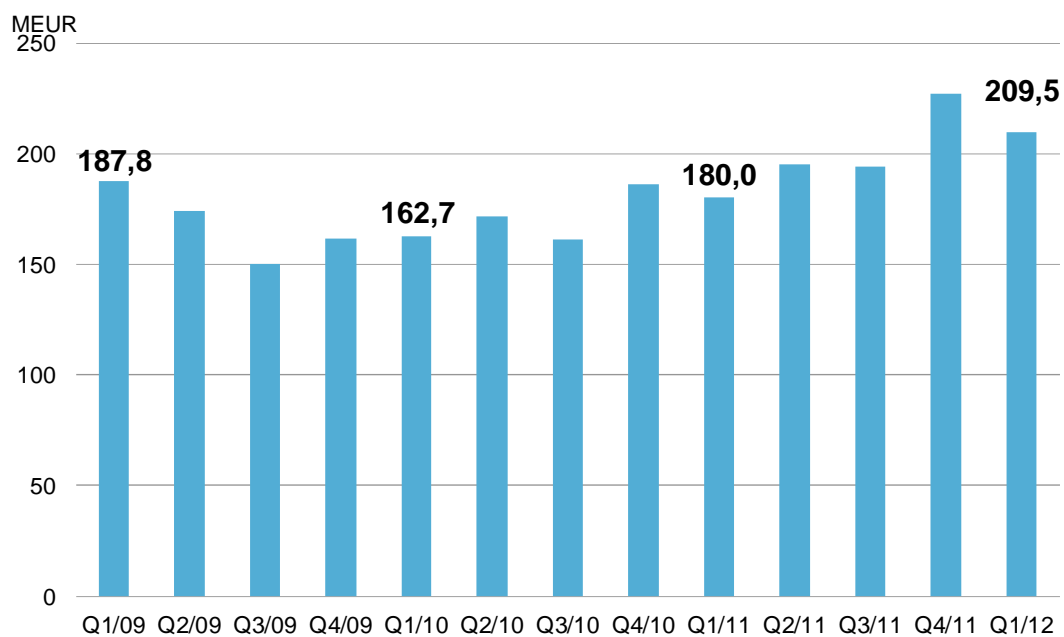
- Panostukset suuriin projekteihin tuottivat tulosta
- Päätös lisätä myyntipanostuksia kehittyvillä markkinoilla
- Liiketoimintaportfoliota virtaviivaistettiin Energiassa ja julkisen sektorin toiminnoissa
- Liiketoiminnan tehostamisohjelma Suomessa ja Saksassa

TAMMI-MAALISKUU 2012 NUMEROINA

KONSERNIN LIIKEVAIHTO 1-3/2012 (1-3/2011)

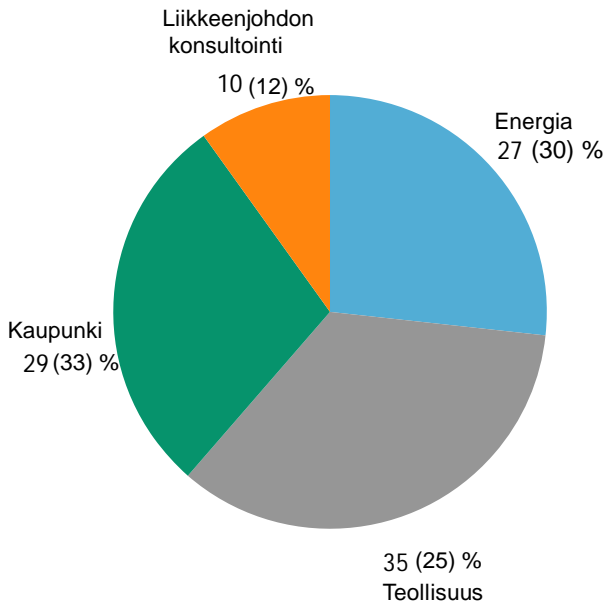


KONSERNIN LIIKEVAIHTO VUOSINELJÄNNEKSITTÄIN

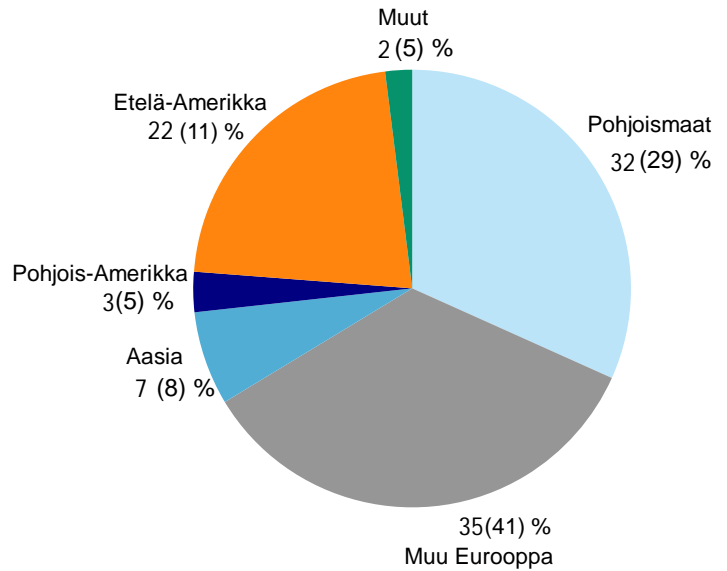


KONSERNIN LIIKEVAIHTO LIIKETOIMINTARYHMITÄIN JA ALUEITTAIN 1-3/2012 (1-3/2011)

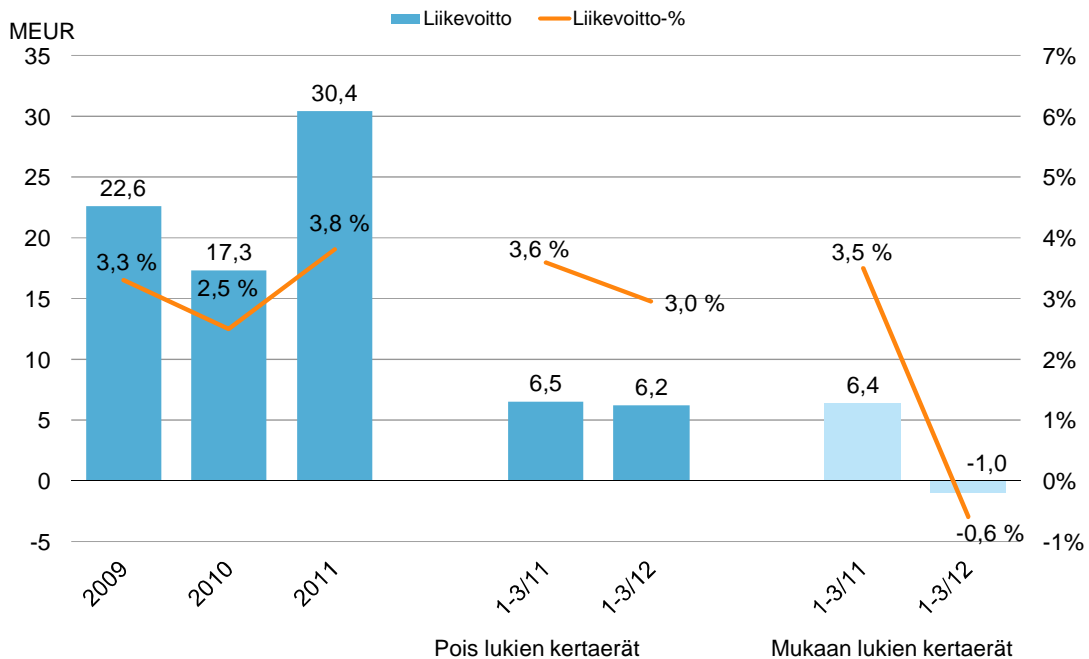
Liikevaihto liiketoimintaryhmittäin



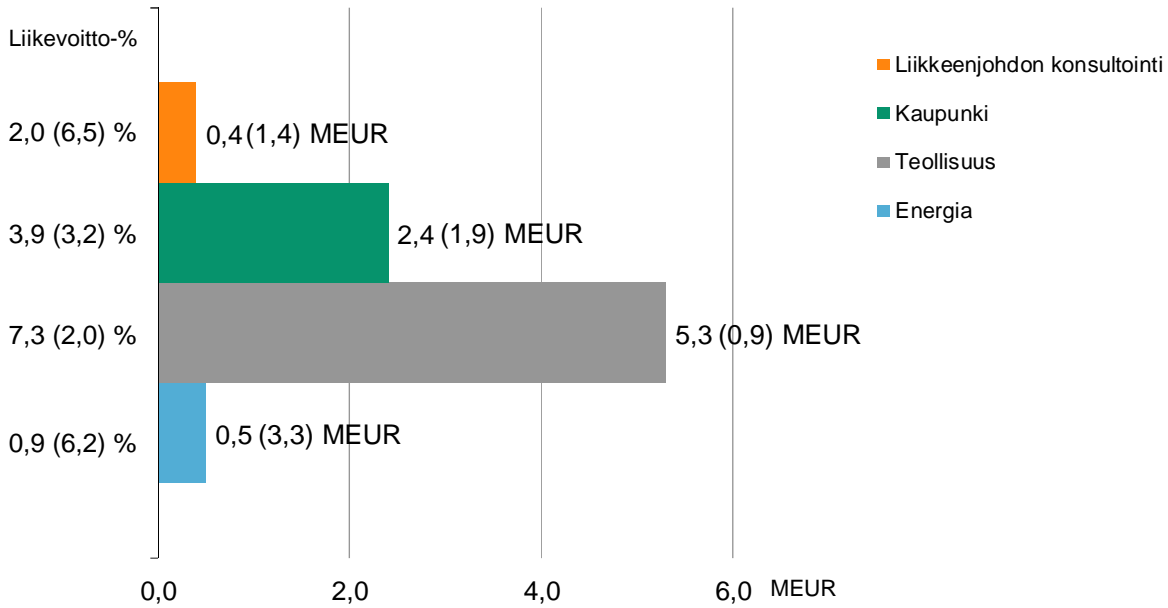
Liikevaihto alueittain



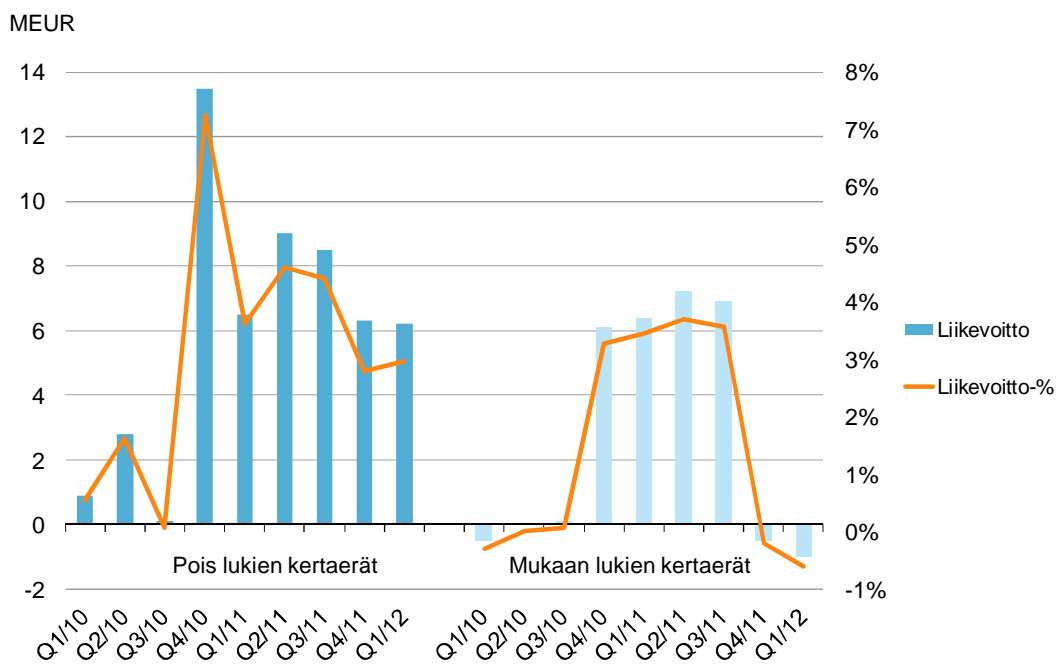
KONSERNIN LIIKEVOITTO JA -MARGINAALI 1-3/2012 (1-3/2011)



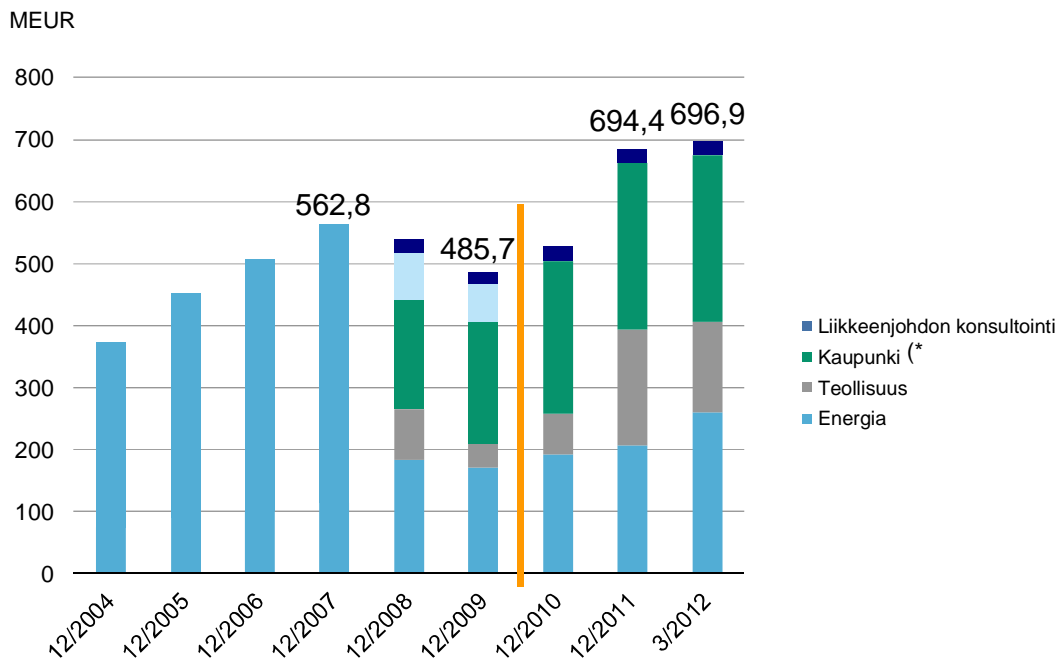
LIIKEVOITTO JA -MARGINAALI LIIKETOIMINTARYHMITÄIN 1-3/2012 (1-3/2011), ilman kertaluonteisia eriä



KONSERNIN LIIKEVOITTO JA -MARGINAALI VUOSINELJÄNNEKSITTÄIN

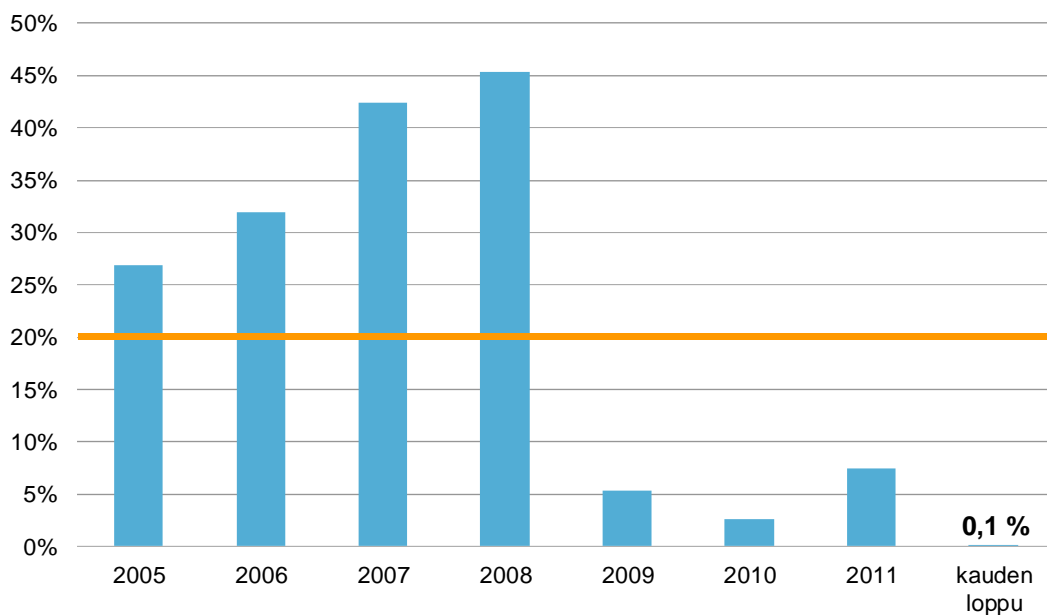


KONSERNIN TILAUSKANTA LIIKETOIMINTARYHMITÄIN

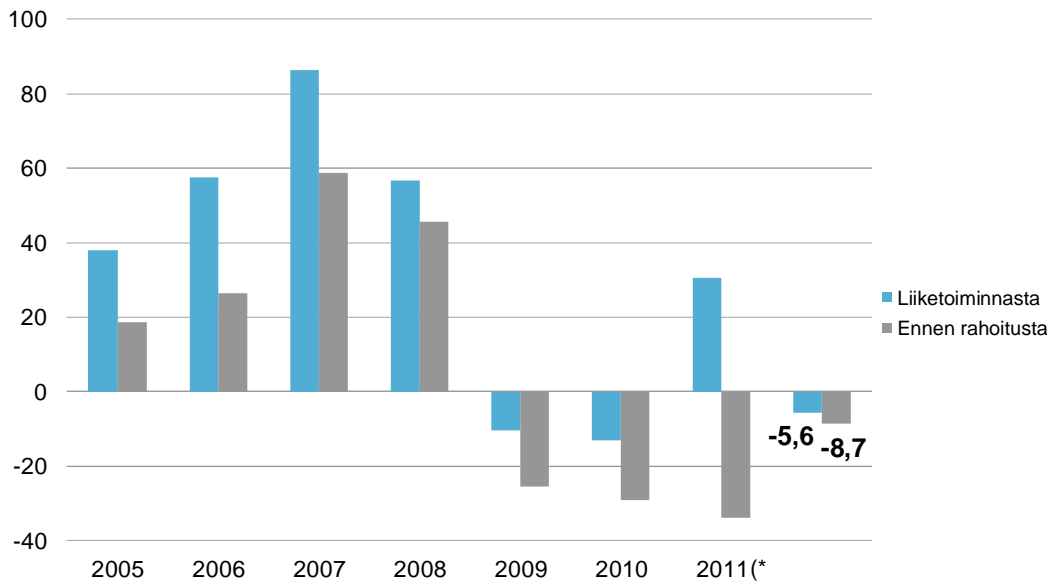


(* Kaupunki & liikenne ja Vesi & ympäristö –liiketoimintaryhmät yhdistettiin Kaupunki-liiketoimintaryhmäksi vuoden 2012 alussa.

SIJOITETUN PÄÄOMAN TUOTTO, %

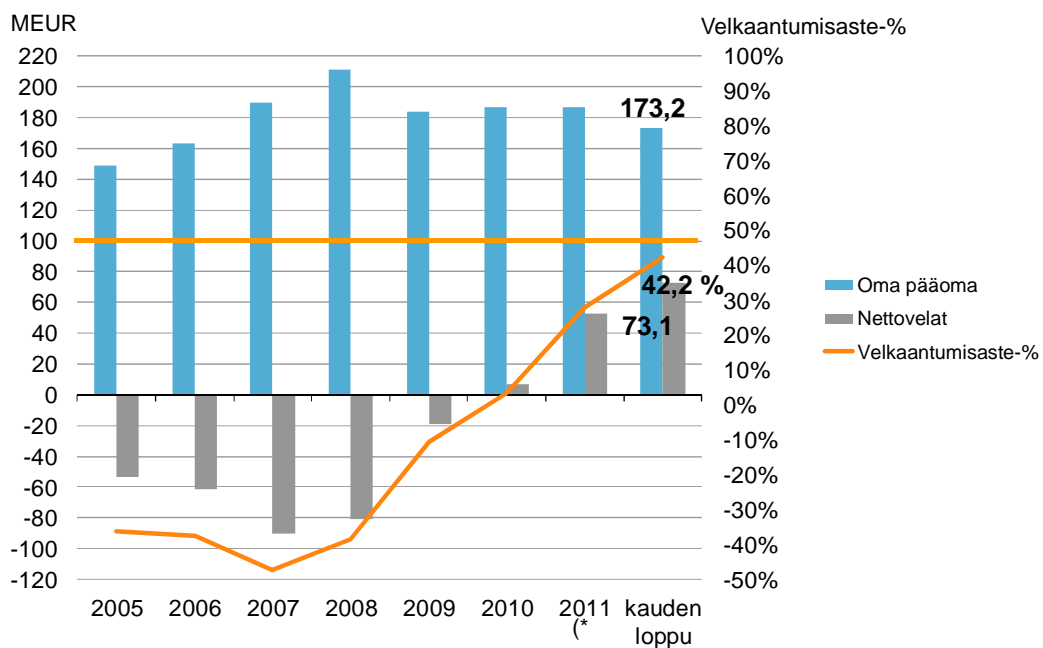


KASSAVIRTA



*) Vuoden 2011 rahavirta ennen rahoitusta sisältää Vantaan pääkonttorirakennuksen hankinnan

NETTOVELAT, OMA PÄÄOMA & VELKAANTUMISASTE



*) Vantaan pääkonttorirakennus ostettiin vuonna 2011.

NÄKYMÄT VUODELLE 2012

KONSERNI (ennallaan):

- Tämänhetkisen vahvan tilauskannan ja odotettavissa olevien uusien tilausten perusteella konsernin liikevaihdon odotetaan pysyvän vuonna 2012 vuoden 2011 tasolla.
- Vuoden 2012 vertailukelpoisen liikevoiton odotetaan paranevan selvästi vuoden 2011 liikevoitosta ilman uudelleenjärjestelykuluja.

LIIKETOIMINTARYHMÄT (päivitetty):

- Liikevaihtonäkymät Energia- ja Kaupunki-liiketoimintaryhmissä pysyvät ennallaan. Liikevaihdon odotetaan Teollisuus-liiketoimintaryhmässä paranevan selvästi ja Liikkeenjohdon konsultointi -liiketoimintaryhmässä pysyvän vakaana.
- Liikevoitonäkymät Kaupunki- ja Liikkeenjohdon konsultointi -liiketoimintaryhmissä pysyvät ennallaan. Vertailukelpoisen liikevoiton odotetaan pysyvän vakaana Energia-liiketoimintaryhmässä ja paranevan selvästi Teollisuus-liiketoimintaryhmässä verrattuna vuoteen 2011.

KIITOS.

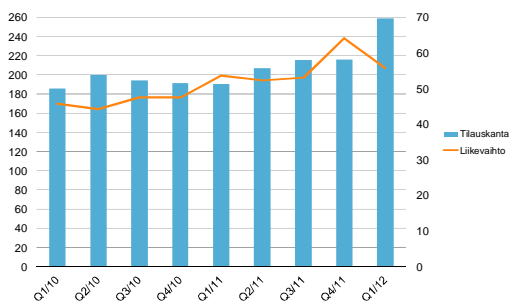


LIITTEET

KATSAUS LIKETOIMINTARYHMITÄIN

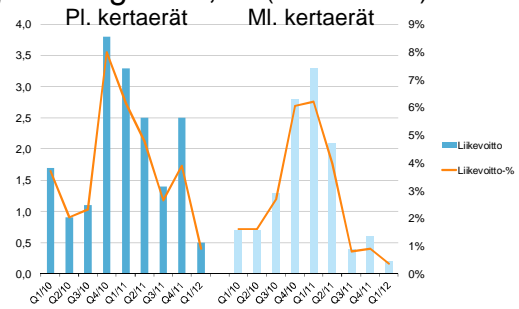
ENERGIA (*)

Tilaukanta (vasen skaala) ja liikevaihto (oikea skaala), MEUR



- + Neljänneksellä hyvä tilaukertymä
- + Liikevaihto kasvoi huolimatta projektien viivästyksistä ydinvoima- ja uusiutuvassa energiassa
 - Merkittäviä uusia tilauksia vuonna 2012:
 - Omistajan suunnittelupalvelut Shoaiba II voimalaitokseen Saudi Arabiaan
 - Teknisiä suunnittelupalveluita koskeva raamisopimus Svenska Kraftnätiltä, Ruotsi
 - Sopimus jakelukeskusten laajentamisesta ja modernisoinnista, Itävalta
 - Detaljisuunnittelusopimus Tembecin erikoissellutehtaan parantamiseksi, Kanada

Liikevoitto, MEUR (vasen skaala) ja -marginaali, % (oikea skaala)

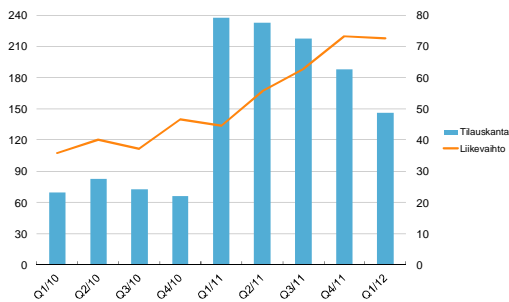


- Q1 liikevoittomarginaali 0,9% (6,2), ennen kertaeriä
- Liikevoittoa rasittivat useiden yksiköiden alhainen käyttöaste sekä projektien viivästyksset.
 - Toimet kapasiteetin sopeuttamiseksi työkuormaa vastaavaksi ovat käynnissä.

*) 2010-2011 pro forma
Suluissa olevat luvut viittaavat edelliseen vuoteen.

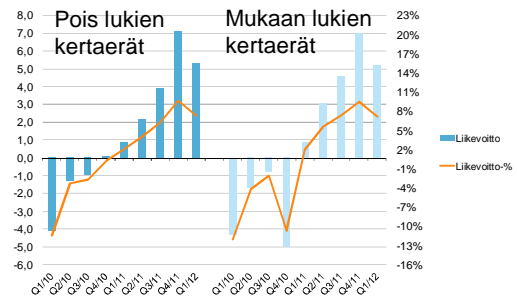
TEOLLISUUS

Tilaukanta (vasen skaala) ja liikevaihto (oikea skaala), MEUR



- + Tilaukanta hyvällä tasolla
 - Suuret projektit toteutusvaiheessa
 - 15.7 MEUR korjaus alaspäin sopimusmuutoksen vuoksi
 - Paikallispalveluissa hyvä tilaukertymä
- + Suuret projektit tukivat liikevaihtoa
 - Merkittäviä uusia tilauksia vuonna 2012:
 - Teknistä konsultointia ja suunnittelupalveluita koskeva raamisopimus Metsä Groupin kanssa
 - Tehtaan infrastruktuuria koskeva ympäristöselvitys sekä perus- ja detaljisuunnittelu Klabinin greenfield-sellutehdasprojektiin Brasiliassa

Liikevoitto, MEUR (vasen skaala) ja –marginaali, % (oikea skaala)

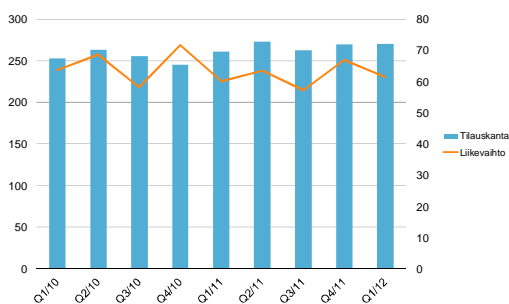


- Q1 liikevoittomarginaali 7,2% (2,0), ennen kertaeriä
- + Liikevaihdon kasvu ja käyttöasteen parantuminen tukivat liikevoiton kasvua.

Suluissa oleva luvut viittaavat edelliseen vuoteen.

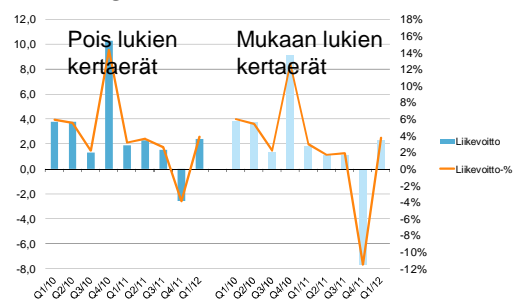
KAUPUNKI (*)

Tilaukanta (vasen skaala) ja liikevaihto (oikea skaala), MEUR



- + Tilaukanta hyvällä tasolla
- + Vahva tilaukanta piti liikevaihtoa yllä.
 - Osia vesi- ja ympäristön kansainvälisistä liiketoiminnoista myytiin; yksiköt poistuivat raportoinnista 1.1.2012 alkaen.
 - Merkittäviä uusia tilauksia vuonna 2012:
 - Sopimus teknisistä palveluista Ho Chi Minh Cityn metroon Vietnamissa

Liikevoitto, MEUR (vasen skaala) ja –marginaali, % (oikea skaala)

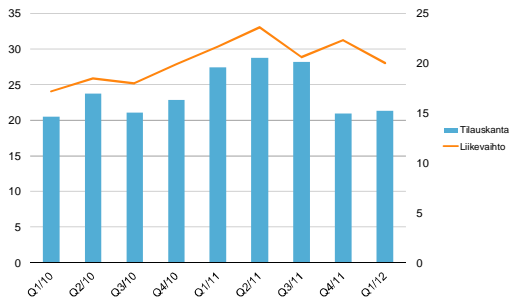


- Q1 liikevoittomarginaali 3,9 % (3,2), ilman kertaeriä
- + Liiketoiminnan uudelleenjärjestelyt tukivat liikevoiton parantumista.

*) 2010-2011 pro forma
Suluissa oleva luvut viittaavat edelliseen vuoteen.

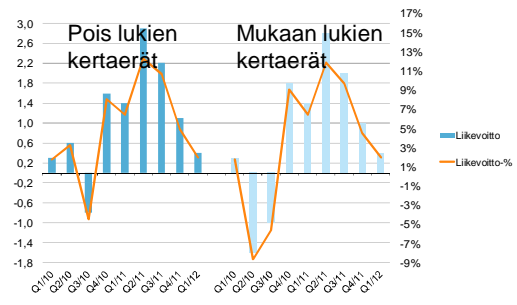
LIIKKEENJOHDON KONSULTOINTI

Tilaukanta (vasen skaala) ja liikevaihto (oikea skaala), MEUR



- + Tilaukannan arvo hyvällä tasolla
- Liikevaihdon pienentyminen johtui pääasiassa Pohjois-Amerikan ja Aasian ja Tyynenmeren alueen haastavasta tilanteesta.

Liikevoitto, MEUR (vasen skaala) ja –marginaali, % (oikea skaala)



- Q1 liikevoittomarginaali 2,0% (6,5), ennen kertaeriä
- + Euroopan päämarkkinoilla tulokset olivat pääasiassa melko vakaita.
- Liikevoiton pienentyminen liittyy pääasiassa Pohjois-Amerikkaan ja Aasian ja Tyynenmeren alueen alhaiseen liikevaihtoon.
 - Käynnistetyillä investoinneilla laajennetaan tarjontaa vastaamaan asiakkaiden muuttuneita tarpeita

Suluissa oleva luvut viittaavat edelliseen vuoteen.

KONSERNIN LUVUT

TULOSLASKELMA

	1-3/2012	1-3/2011	MUUTOS, %
Liikevaihto	209,5	180,0	16,4
Liiketoiminnan muut tuotot	0,2	0,2	-
Osuus osakkuusyhtiöiden tuloksista	0,2	0,1	100,0
Ulkopuoliset palvelut, alikonsultointi	-27,0	-24,2	11,6
Henkilöstökulut	-114,4	-107,1	6,8
Liiketoiminnan muut kulut	-69,5	-42,6	n.a.
Liikevoitto	-1,0	6,4	n.a.
Nettorahoituserät	-0,4	-1,6	n.a.
Tulos ennen veroja	-1,4	4,8	n.a.
Tuloverot	-2,2	-2,1	4,8
Konsernin voitto	-3,6	2,7	n.a.

TASE

VASTAAVAA	31.3. 2012	31.3. 2011	VASTATTAVAA	31.3. 2012	31.3. 2011
Liikearvo	130,5	115,6	Oma pääoma	173,2	183,5
Muut pitkäaikaiset saamiset	104,8	50,2	Korolliset pitkäaikaiset velat	128,8	84,3
Keskeneräiset työt	124,7	95,6	Muut pitkäaikaiset velat	25,3	14,2
Muut lyhytaikaiset saamiset	193,2	182,9	Saadut projektiennakot	96,4	92,1
Rahavarat ja muut likvidit varat	78,1	105,1	Muut lyhytaikaiset velat	207,6	175,3
YHTEENSÄ	631,3	549,4	YHTEENSÄ	631,3	549,4

RAHAVIRTA

	1-3/2012	1-3/2011
Liikevoitto ennen nettokäyttöpääoman muutosta	1,5	8,5
Nettokäyttöpääoman muutos	-4,3	-9,8
Rahoituserät ja tuloverot	-2,8	-2,3
Liiketoiminnan nettorahavirta	-5,6	-16,0
Investoinnit konserniyhtiöosakkeisiin vähennettynä hankintahetken rahavaroilla	0,0	0,0
Muut investoinnit	-3,1	-1,9
Nettorahavirta ennen rahoitusta	-8,7	-14,1
Rahoituksen nettorahavirta	6,9	-4,7
Rahavarojen ja muiden likvidien varojen muutos	-1,8	-9,4
Rahavarat ja muut likvidit varat kauden alussa	79,0	99,0
Valuuttakurssien muutosten vaikutus	0,9	-3,4
Rahavarat ja muut likvidit varat kauden lopussa	78,1	105,1

AVAINLUVUT

	1-3/2012	1-3/2011
Tulos/osake, EUR (laimennettu)	-0,07	0,04
Oma pääoma/osake, EUR	2,78	2,97
Sijoitetun pääoman tuotto, % p.a.	0,1	9,2
Oman pääoman tuotto, % p.a.	-7,8	5,9
Omavaraisuusaste %, p.a.	32,4	40,1
Gearing-%	42,2	-0,3
Nettovelat, milj. euroa	73,1	-0,6
Bruttoinvestoinnit osakkeisiin, milj. euroa	0,1	0,0
Bruttoinvestoinnit, operatiiviset, milj. euroa	2,4	1,9
Bruttoinvestoinnit, kiinteistöt,	0,0	0,0
Henkilöstö keskimäärin	6 827	6 659
Henkilöstö kauden lopussa	6 808	6 711