

TAMMI-KESÄKUU 2011 OSAVUOSIKATSAUS



PÖYRY

27.7. 2011

Heikki Malinen, toimitusjohtaja
Jukka Pahta, CFO

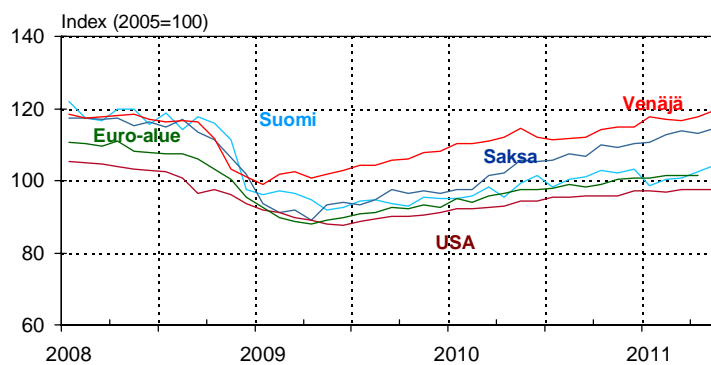
ESITYKSEN PÄÄKOHDAT

- Tammi-kesäkuu 2011 lyhyesti
- Tammi-kesäkuu 2011 numeroina
- Näkymät

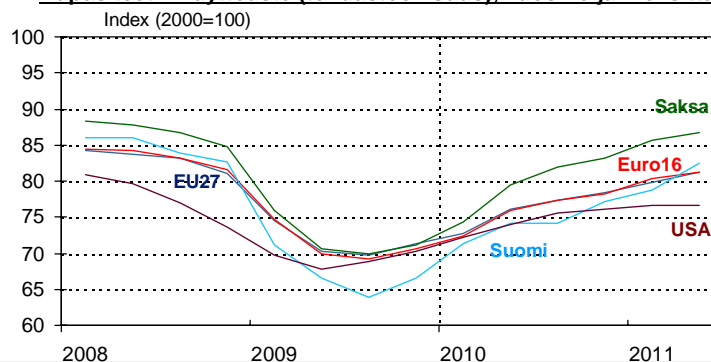
TAMMI-KESÄKUU 2011 LYHYESTI

SAMALLA KUN TEOLLISUUSTUOTANTO ELPYY, KAPASITEETIN KÄYTTÖASTEET PARANEVAT

Teollisuustuotanto, kk, tammikuu 2008 –toukokuu 2011



Kapasiteetin käyttöaste (tehdasteollisuus), vuosineljänneksittäin, Q1/2008 – Q2/2011

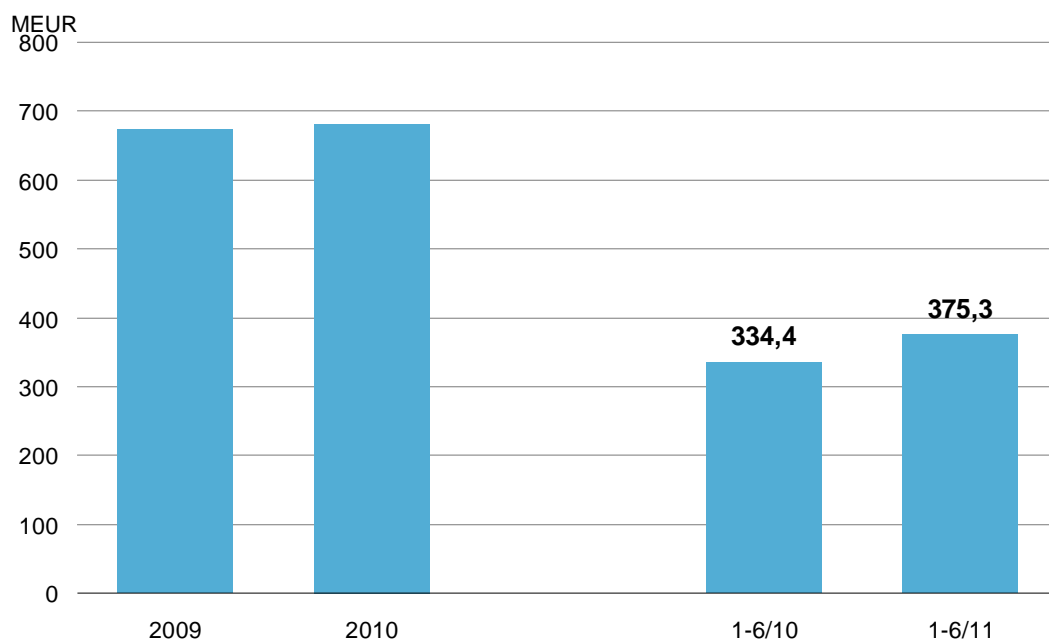


VAHVA TILAUSKANTA - LIIKEVOITTO JATKOI PARANEMISTAAN

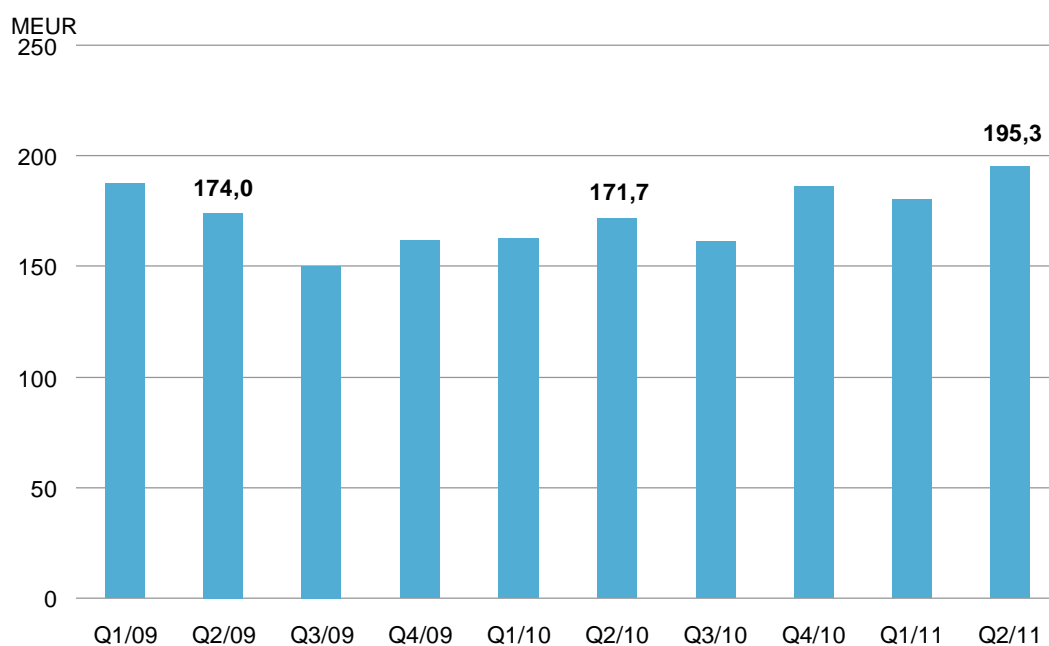
- Konsernin tilauskanta 742,1 miljoonaa euroa (569,6) vuoden 2011 toisen vuosineljänneksen lopussa
- Tammi-kesäkuun 2011 liikevaihto kasvoi 12,2 % vuoden takaiseen verrattuna ja oli 375,3 miljoonaa euroa (334,4)
- Liikevoitto ilman uudelleenjärjestelykuluja oli 16,5 miljoonaa euroa (3,8), mikä vastaa 4,4 prosenttia (1,1) liikevaihdosta.
- Energia-liiketoimintaryhmässä toimenpiteitä liiketoimintaportfolion kehittämiseksi
 - SwedPower AB täydentää Pöyryn asiantuntijaresursseja tuulivoimassa, siirtoverkoissa, vesivoimassa, lämpövoimassa ja uusiutuvassa energiassa, ja avaa mahdollisuuksia yhteisprojekteihin maailmanlaajuisesti sekä mahdollistaa pääsyn Ruotsin markkinoille
 - Öljy ja kaasu -liiketoiminnasta luopuminen kasvattaa fokusta
- Konsernin näkymät vuoden 2011 vertailukelpoiselle liikevoitolle muuttumattomat

TAMMI-KESÄKUUN 2011 NUMEROINA

KONSERNIN LIIKEVAIHTO 1-6/2011 (1-6/2010)

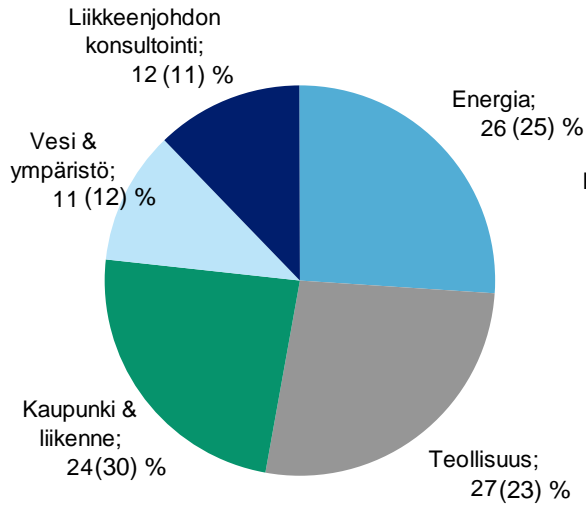


KONSERNIN LIIKEVAIHTO VUOSINELJÄNNEKSITTÄIN

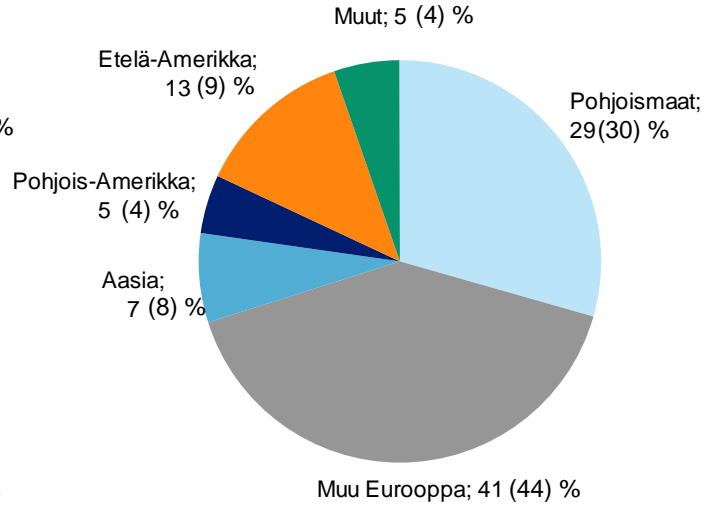


KONSERNIN LIIKEVAIHTO LIKETOIMINTARYHMITTÄIN JA ALUEITTAIN 1-6/2011 (1-6/2010)

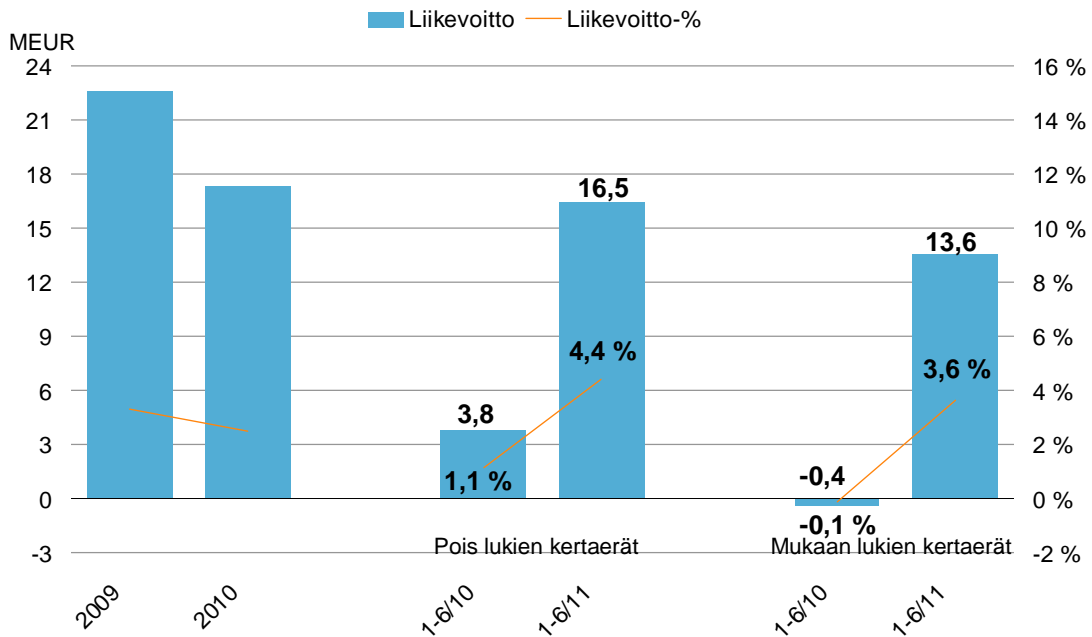
Liikevaihto liiketoimintaryhmittäin



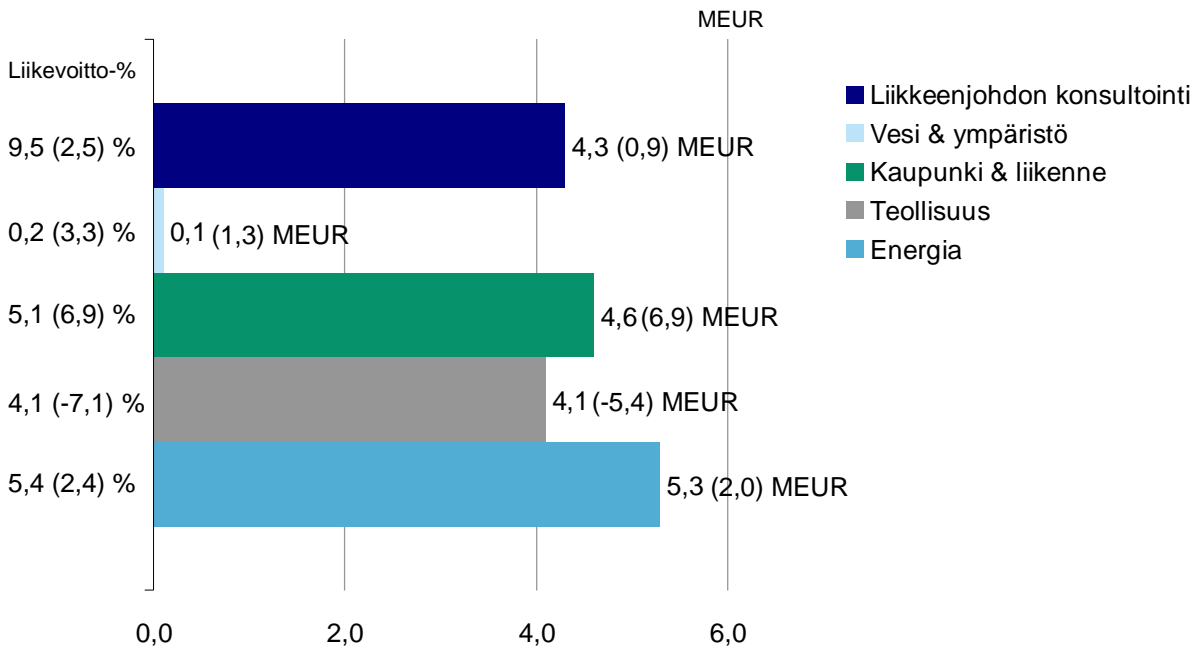
Liikevaihto alueittain



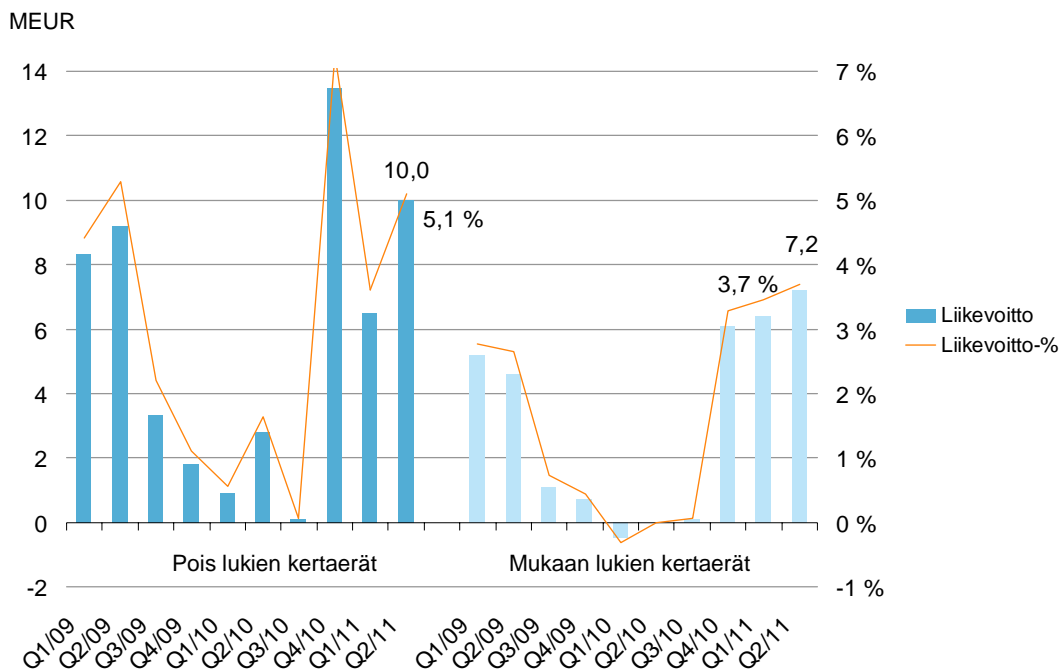
KONSERNIN LIIKEVOITTO JA -MARGINAALI 1-6/2011 (1-6/2010)



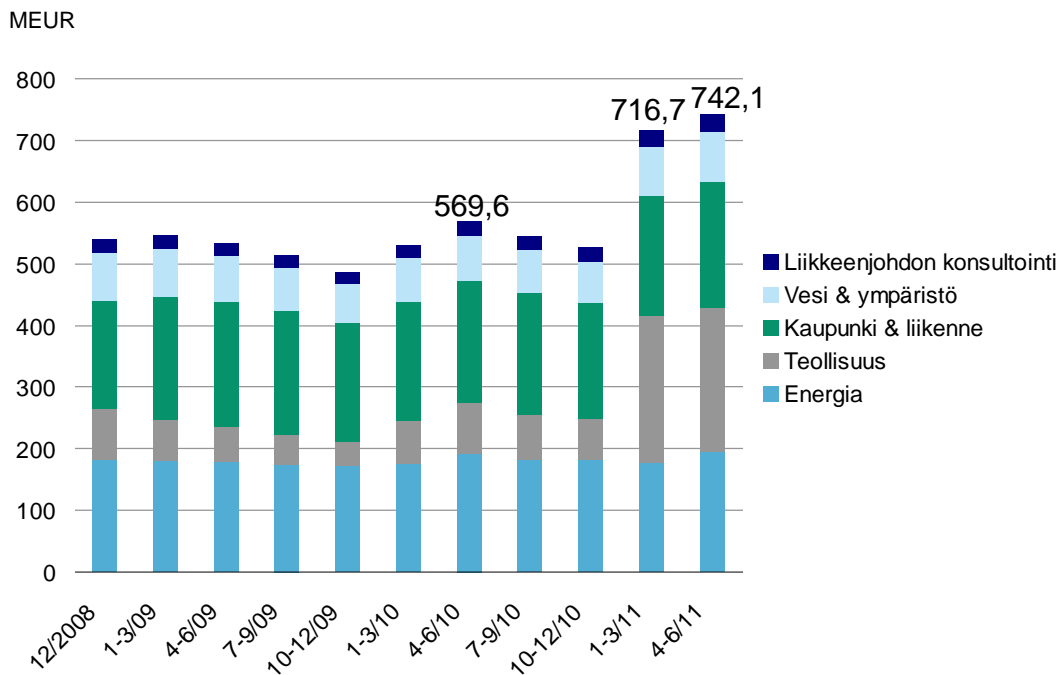
LIIKEVOITTO JA -MARGINAALI LIIKETOIMINTARYHMITÄIN 1-6/2011 (1-6/2010), ilman kertaluonteisia eriä



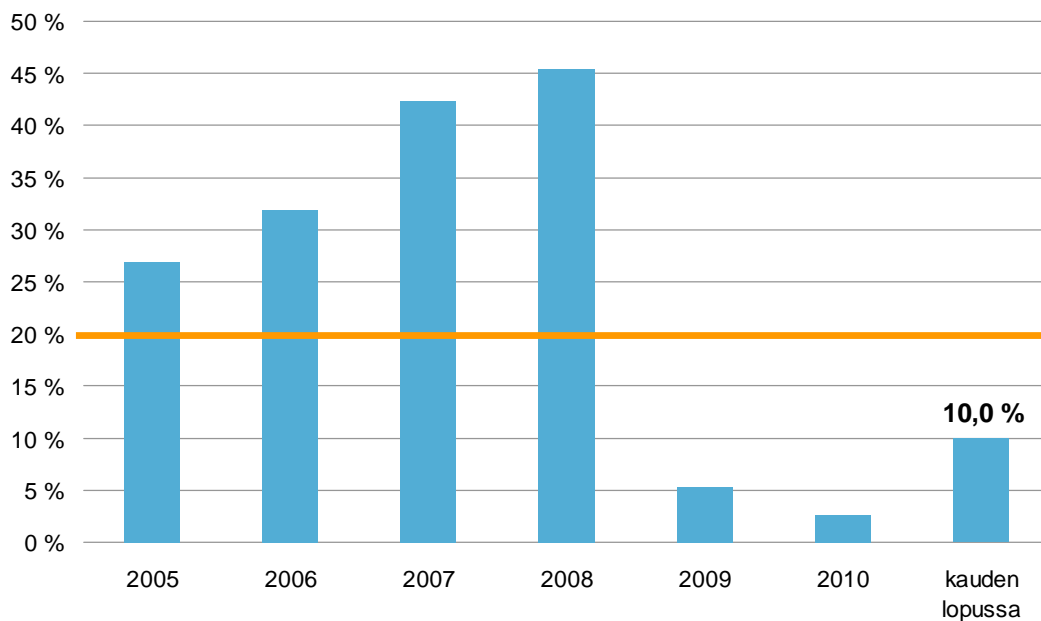
KONSERNIN LIIKEVOITTO JA -MARGINAALI VUOSINELJÄNNEKSITTÄIN



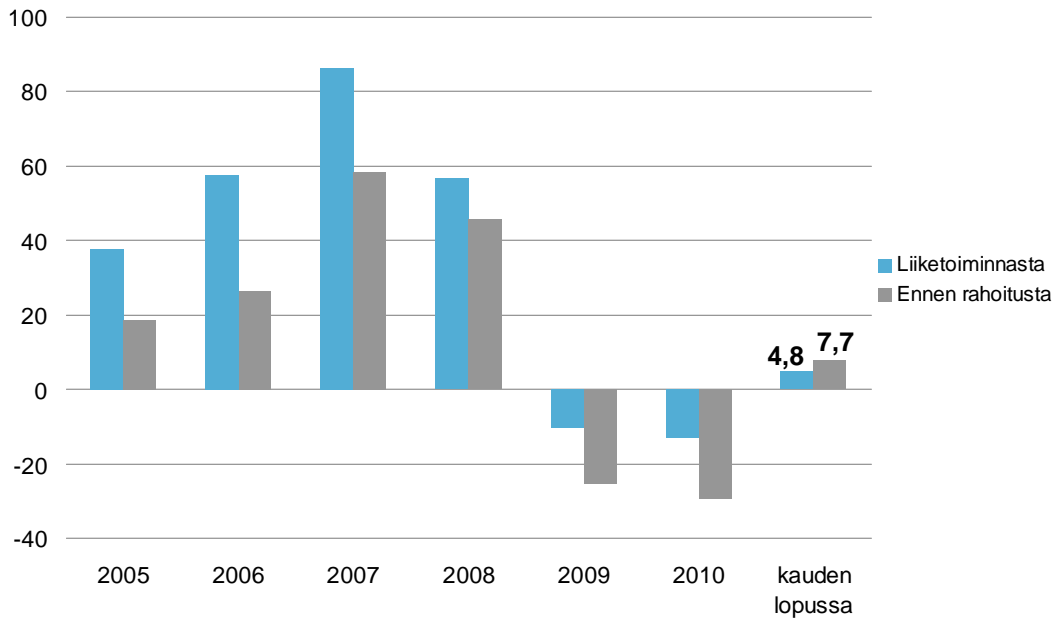
KONSERNIN TILAUSKANTA LIIKETOIMINTARYHMITÄIN



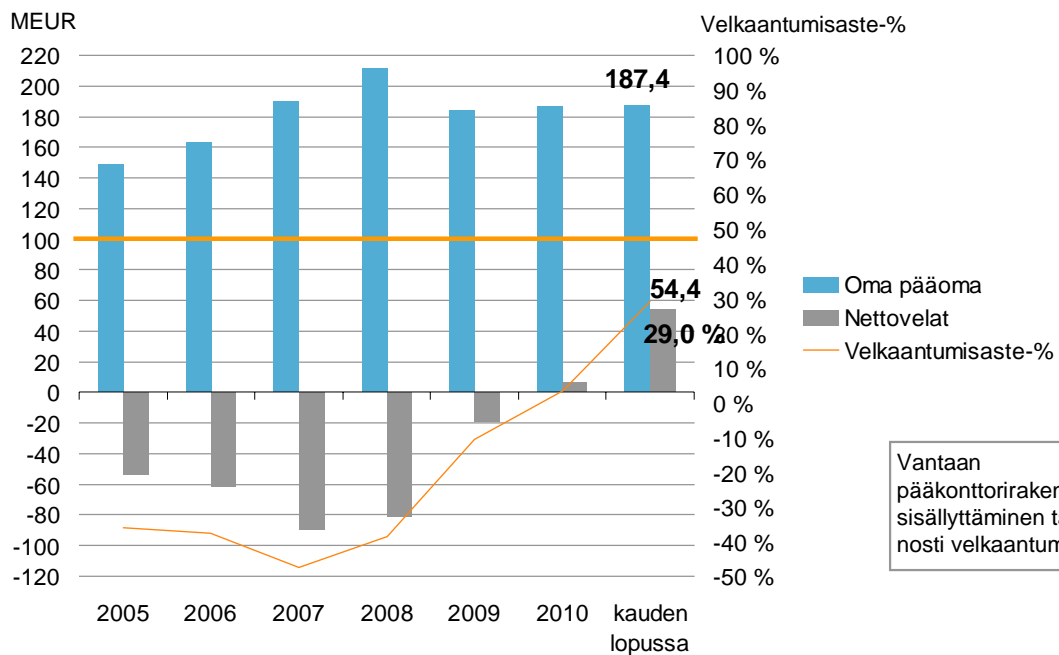
SIJOITETUN PÄÄOMAN TUOTTO, %



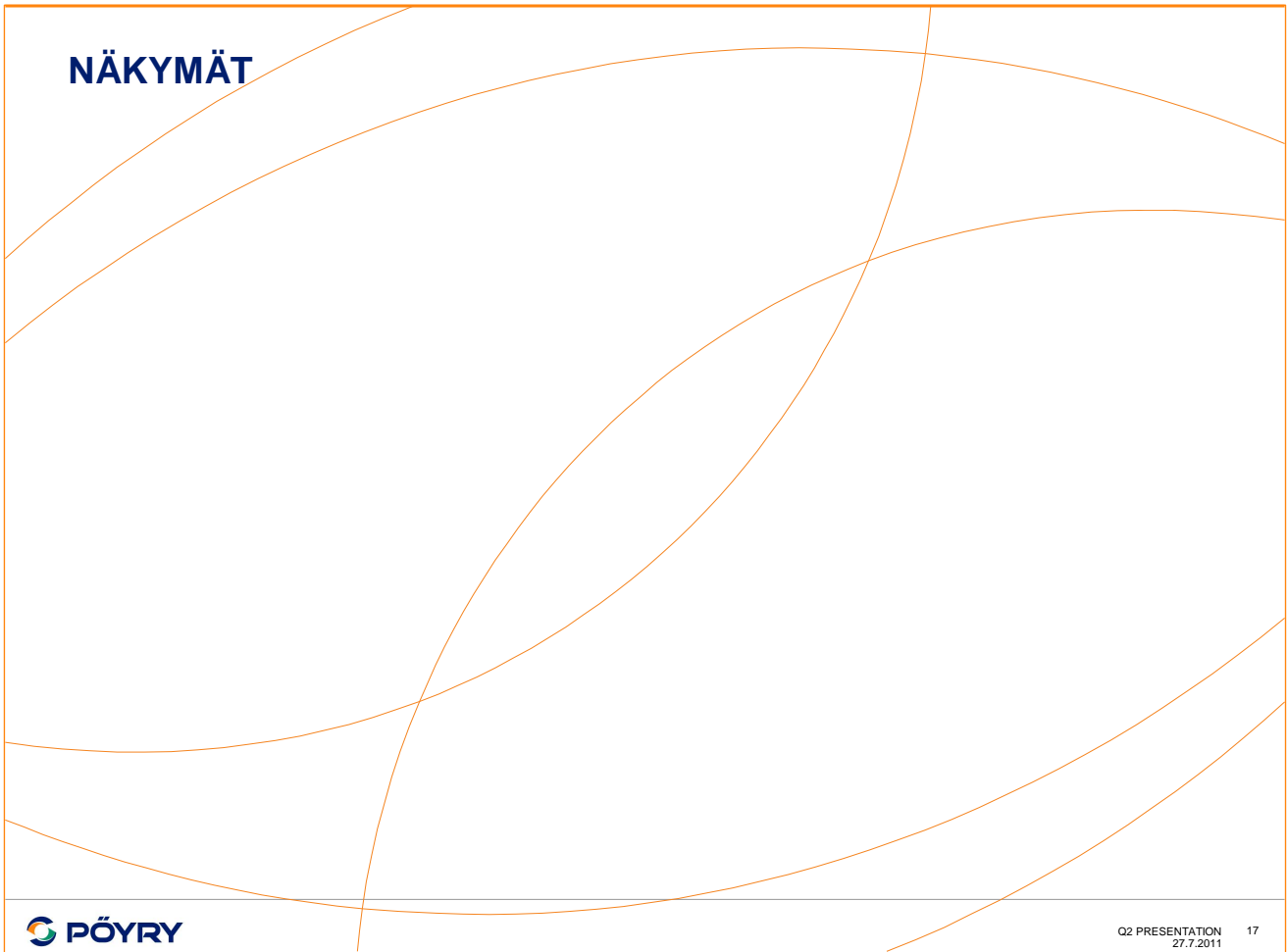
KASSAVIRTA



NETTOVELAT, OMA PÄÄOMA & VELKAANTUMISASTE



Vantaan pääkonttorirakennuksen sisällyttäminen taseeseen nosti velkaantumisastetta.



NÄKYMÄT VUODELLE 2011

KONSERNI:

- Pöyryn liiketoiminta perustuu pääosin asiakkaiden uusiin investointeihin, ja suurin osa liiketoiminnasta on myös luonteeltaan jälkisyklistä. Asiakkaiden uusien investointipäätösten ajoitusta ja hankkeiden aloitusajankohtaa on vaikea arvioida. Yleisiin talousnäkymiin liittyvä epävarmuus on kasvanut kesän aikana, mikä voi vaikuttaa investointeihin Pöyryn toimintaan liittyvillä liiketoiminta-aloilla.
- Tämänhetkisen vahvan tilauskannan ja uusien tilauksien näkymien vuoksi konsernin liikevaihdon odotetaan paranevan selvästi vuonna 2011 vuodesta 2010. Konsernin vuoden 2011 vertailukelpoisen liikevoiton odotetaan paranevan merkittävästi verrattuna vuoden 2010 liikevoittoon ilman uudelleenjärjestelykuluja ottaen huomioon vertailuajankohdan matalat luvut.

LIIKETOIMINTARYHMÄT:

- Edellytykset liikevaihdon kasvulle vuonna 2011 ovat hyvät lukuun ottamatta Kaupunki & liikenne -liiketoimintaryhmää, jonka liikevaihdon odotetaan pysyvän vakaana vuoteen 2010 verrattuna. Energia-, Teollisuus-, Vesi & ympäristö- ja Liikkeenjohdon konsultointi -liiketoimintaryhmien ennusteet pysyvät muuttumattomina. Näiden liiketoimintaryhmien vertailukelpoisen liikevoiton odotetaan paranevan merkittävästi vuonna 2011. Odotettua heikomman ensimmäisen vuosipuoliskon takia Kaupunki & liikenne -liiketoimintaryhmän liikevoitonäkymää on korjattu alaspäin entisestä "laskee" kuulumaan "laskee selvästi".

KIITOS.

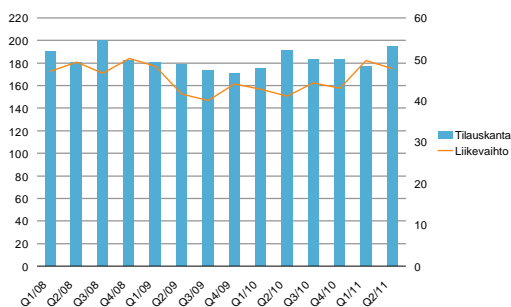


LIITTEET

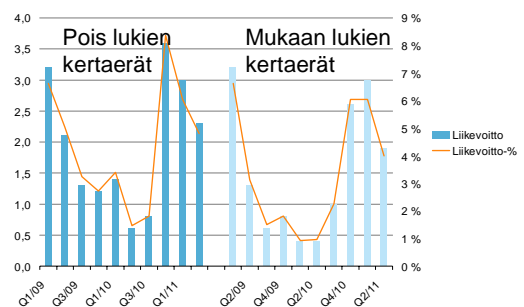
KATSAUS LIKETOIMINTARYHMITÄIN

ENERGIA

Tilaukanta (vasen skaala) ja liikevaihto (oikea skaala), MEUR



Liikevoitto, MEUR (vasen skaala) ja -marginaali, % (oikea skaala)



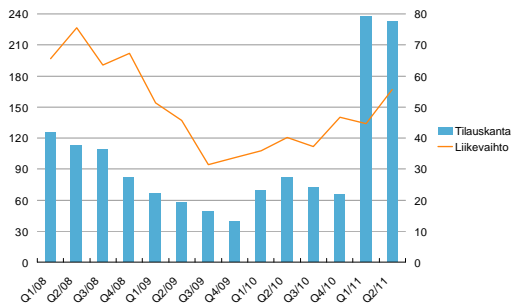
- + Tilaukanta samalla hyvällä tasolla kuin vuosi sitten
- + Liikevoitto heijastaa heijastaa myönteistä markkinakehitystä
- Merkittäviä uusia tilauksia vuonna 2011:
 - Kaksi biopolttoainetta hyödyntävää CHP-voimalaitosta Fortumille
 - OE suunnittelupalvelut voima- ja suolanpoistolaitokseen Saudi Arabiaan
 - Vesivoimalaitoksen ja padon detaljisuunnitelu Turkissa

- Q2 liikevoittomarginaali 4,8 % (1,5), ennen kertaeriä
- + Liikevoitto kasvoi merkittävästi edellisvuodesta uudelleenjärjestelytoimien onnistumisen ja liikevaihdon kasvun seurauksena

Figures in brackets refer to previous year

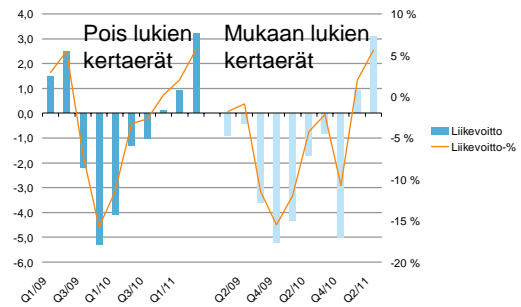
TEOLLISUUS

Tilaukanta (vasen skaala) ja liikevaihto (oikea skaala), MEUR



- + Tilaukannan arvo korkealla vuoden 2011 ensimmäisellä neljänneksellä saatujen suurten tilausten ansiosta
- + Liikevaihto kertoo markkinatilanteen paranemisesta sekä vahvasta tilaukannasta
 - Merkittäviä uusia tilauksia vuonna 2011:
 - EPC OB/MWV Rigesa, Brasilia
 - EPCM/Montes del Plata, Uruguay
 - Suunnittelu- ja projektinjohtopalveluita/Eldorado, Brasilia

Liikevoitto, MEUR (vasen skaala) ja –marginaali, % (oikea skaala)

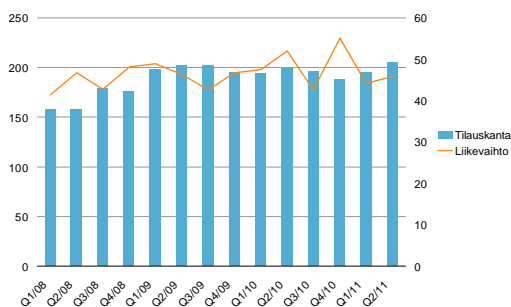


- Q2 liikevoittomarginaali 5,7 % (-3,2), ennen kertaerä
- + Liikevoiton kasvu edellisvuodesta heijastaa onnistuneita uudelleenjärjestelytoimenpiteitä ja liikevaihdon kasvua

Figures in brackets refer to previous year

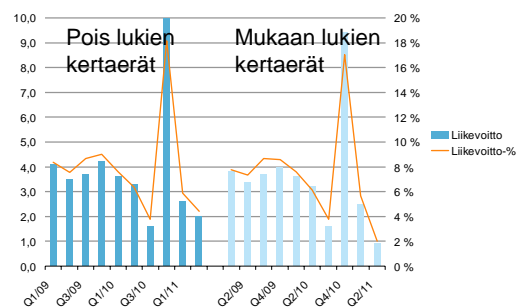
KAUPUNKI JA LIIKENNE

Tilaukanta (vasen skaala) ja liikevaihto (oikea skaala), MEUR



- + Tilaukanta oli suurempi kuin edellisvuoden vastaavan jakson ja vuoden 2011 ensimmäisen neljänneksen lopussa
- + Julkisen sektorin investointien viivästyemisillä Latinalaisessa Amerikassa ja Itä-Euroopassa oli negatiivinen vaikutus liikevaihtoon
 - Merkittäviä uusi tilauksia vuonna 2011:
 - Rautatietyömään valvonta/Algeria
 - Suunnitelmien tarkastusta ja rakennustyön valvontaa metroprojektiin Perussa

Liikevoitto, MEUR (vasen skaala) ja –marginaali, % (oikea skaala)

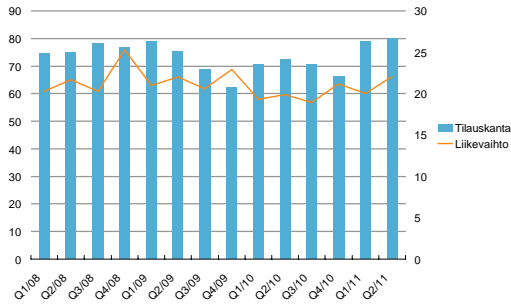


- Q2 liikevoittomarginaali 4,4% (6,3) , ennen kertaerä
- Liikevaihdon pieneneminen heikensi kannattavuutta

Figures in brackets refer to previous year

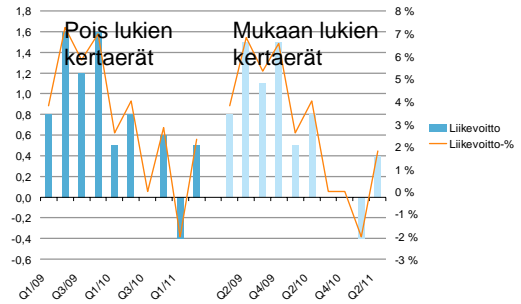
VESI JA YMPÄRISTÖ

Tilaukanta (vasen skaala) ja liikevaihto (oikea skaala), MEUR



- + Tilaukanta hyvällä tasolla
- + Vahva tilaukanta tuki liikevaihtoa
- Merkittäviä uusia tilauksia vuonna 2011:
 - Kahden suuren vesilaitoksen toteutettavuusselvitys Filippiineillä
 - Käytetyn ydinpoltoaineen loppusijoitustukimukset Posivalle, suomeen
 - Kannattavuustutkimus suolanpoistoprojektiin Tunisiassa

Liikevoitto, MEUR (vasen skaala) ja –marginaali, % (oikea skaala)

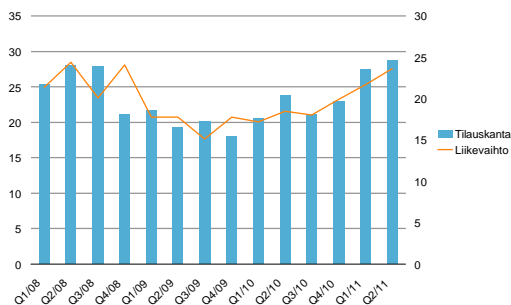


- Q2 liikevoittomarginaali 2,3 % (4,0), ennen kertaeriä
- + Kapasiteetin sopeuttaminen kysyntään alkoi tuottaa tulosta etenkin Suomessa

Figures in brackets refer to previous year

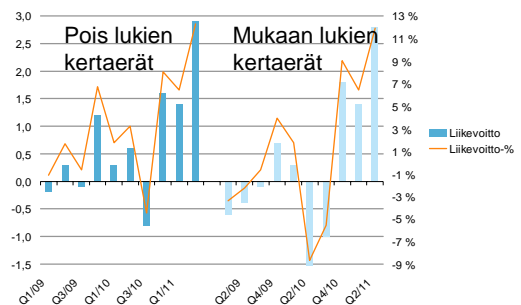
LIIKKEENJOHDON KONSULTOINTI

Tilaukanta (vasen skaala) ja liikevaihto (oikea skaala), MEUR



- + Tilaukanta ja liikevaihto kasvoivat myönteisen markkinakehityksen ja saatujen uusien hankkeiden myötä

Liikevoitto, MEUR (vasen skaala) ja –marginaali, % (oikea skaala)



- Q2 liikevoittomarginaali 12,3 % (3,2), ennen kertaeriä
- + Liikevoiton kasvu edellisvuodesta heijastaa onnistuneita uudelleenjärjestelytoimenpiteitä ja liikevaihdon kasvua sekä osittain kausiluonteisuudesta

Figures in brackets refer to previous year

KONSERNIN LUVUT

TULOSLASKELMA

	1-6/2011	1-6/2010	MUUTOS, %	1-12/2010
Liikevaihto	375,3	334,4	12,2%	681,6
Liiketoiminnan muut tuotot	0,5	0,5	-	1,0
Osuus osakkuusyhtiöiden tuloksista	0,3	0,2	-	0,7
Ulkopuoliset palvelut, alikonsultointi	-51,5	-46,9	9,8%	-101,8
Henkilöstökulut	-217,5	-202,8	7,2%	-404,5
Liiketoiminnan muut kulut	-93,5	-85,8	9,0%	-171,2
Liikevoitto	13,6	-0,4	n.a.	5,8
Nettorahoituserät	-1,8	-0,9	n.a.	-1,5
Tulos ennen veroja	11,8	-1,3	n.a.	4,3
Tuloverot	-4,7	-1,3	n.a.	-3,9
Konsernin voitto	7,1	-2,6	n.a.	0,4

TASE

VASTAAVAA	30.6. 2011	30.6. 2010	VASTATTAVAA	30.6. 2011	30.6. 2010
Liikearvo	115,0	114,3	Oma pääoma	187,4	184,0
Muut pitkäaikaiset saamiset	96,1	51,7	Korolliset pitkäaikaiset velat	121,2	94,0
Keskeneräiset työt	117,7	109,5	Muut pitkäaikaiset velat	16,0	12,1
Muut lyhytaikaiset saamiset	188,3	167,6	Saadut projektiennakot	95,6	68,0
Rahavarat ja muut likvidit varat	89,1	88,2	Muut lyhytaikaiset velat	186,0	173,2
YHTEENSÄ	606,2	531,3	YHTEENSÄ	606,2	531,3

RAHAVIRTA

	1-6/2011	1-6/2010	1-12/2010
Liikevoitto ennen nettokäyttöpääoman muutosta	11,7	2,4	10,0
Nettokäyttöpääoman muutos	-10,0	-36,5	-13,6
Rahoituserät ja tuloverot	3,1	-1,4	-9,6
Liiketoiminnan nettorahavirta	4,8	-35,5	-13,1
Investoinnit konserniyhtiöosakkeisiin vähennettynä hankintahetken rahavaroilla	-9,6	-8,6	-9,7
Muut investoinnit	12,5	-2,8	-6,4
Nettorahavirta ennen rahoitusta	7,7	-46,9	-29,2
Rahoituksen nettorahavirta	-17,8	-16,0	-25,4
Rahavarojen ja muiden likvidien varojen muutos	10,1	-62,9	-54,6
Rahavarat ja muut likvidit varat kauden alussa	99,0	142,0	142,0
Valuuttakurssien muutosten vaikutus	0,6	9,1	11,7
Rahavarat ja muut likvidit varat kauden lopussa	89,5	88,2	99,0

AVAINLUVUT

	1-6/2011	1-6/2010	1-12/2010
Tulos/osake, EUR (laimennettu)	0,11	-0,04	0,00
Oma pääoma/osake, EUR	3,02	2,98	3,03
Sijoitetun pääoman tuotto, % p.a.	10,0	0,4	2,6
Oman pääoman tuotto, % p.a.	7,7	-2,8	0,2
Omavaraisuusaste %, p.a.	36,7	39,7	40,1
Gearing-%	29,0	14,3	3,5
Nettovelat, EUR million	54,4	26,3	6,5
Bruttoinvestoinnit osakkeisiin, EUR million	10,0	9,9	11,8
Bruttoinvestoinnit, operatiiviset, EUR million	3,6	2,9	6,8
Henkilöstö keskimäärin	6,712	6,481	6,611
Henkilöstö kauden lopussa	6,792	6,609	6,801