

# TAMMI-KESÄKUU 2012 OSAVUOSIKATSAUS



27.7.2012  
Jukka Pahta, CFO

---

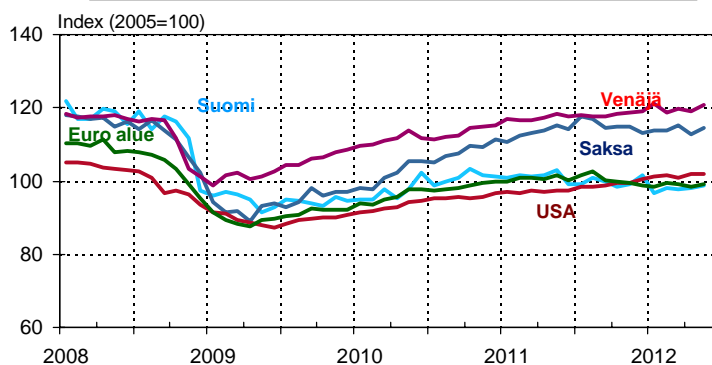
## ESITYKSEN PÄÄKOHDAT

- Tammi-kesäkuu 2012 lyhyesti
- Tammi-kesäkuu 2012 numeroina
- Näkymät
- Liitteet

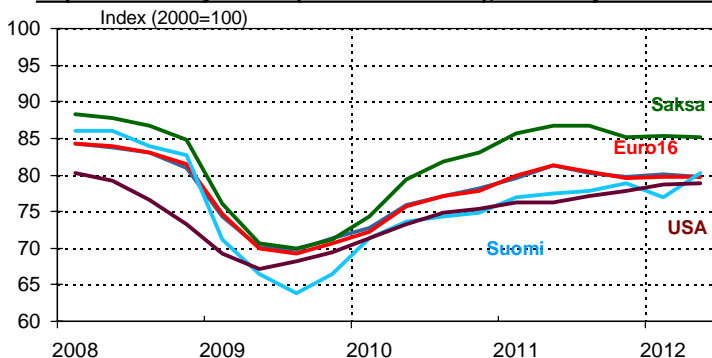
# TAMMI-KESÄKUU 2012 LYHYESTI

## KAPASITEETIN KÄYTTÖASTEET PYSYNEET VAKAINA ALKUVUONNA 2012

Teollisuustuotanto\*, kk, tammikuu 2008 – toukokuu 2012



Kapasiteetin käyttöaste (tehdasteollisuus), vuosineljänneksittäin, Q1/2008 – Q2/2012

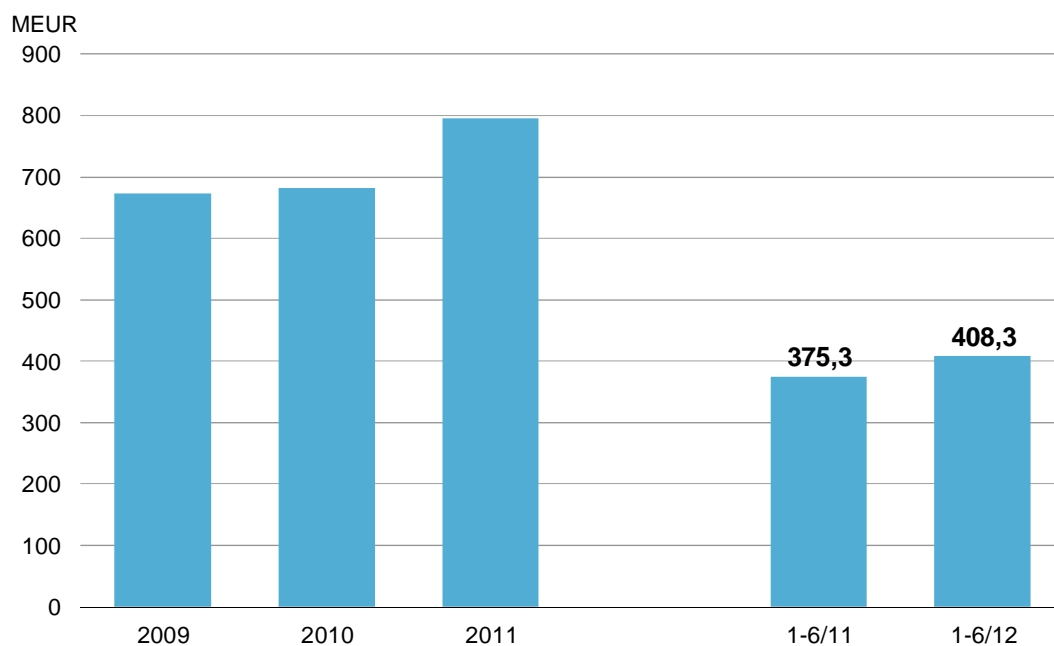


## TILAUSKANTA SÄILYI TYYDYTTÄVÄLLÄ TASOLLA

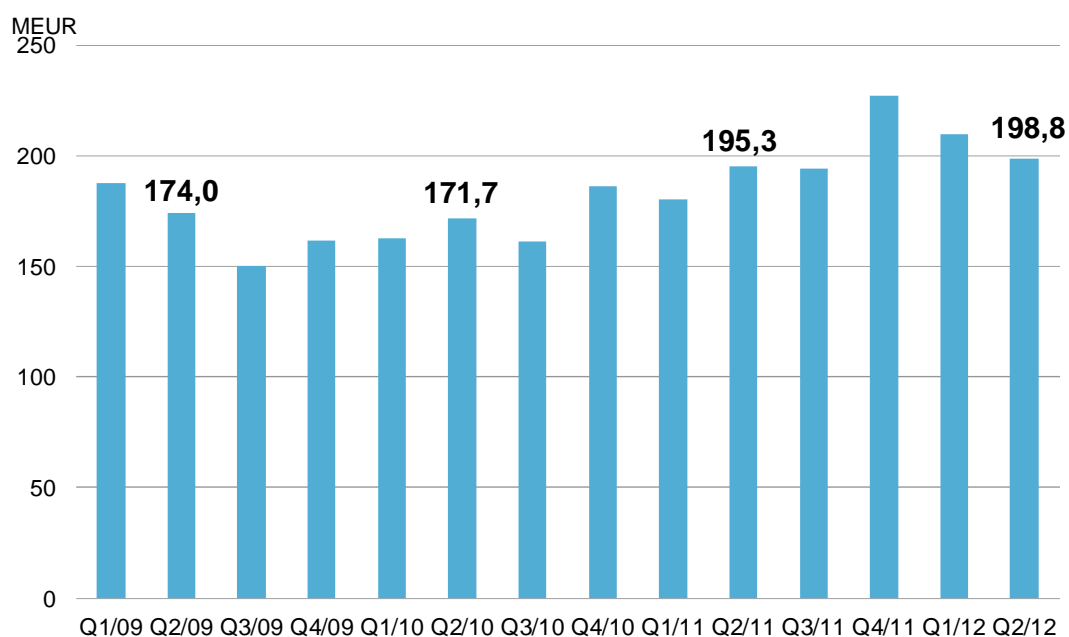
- Konsernin tilauskanta 644,1 miljoonaa euroa (742,1) toisen vuosineljänneksen lopussa
- Tammi-kesäkuun 2012 liikevaihto kasvoi 8,8 % vuoden takaiseen verrattuna ja oli 408,3 miljoonaa euroa (375,3)
- Liikevoitto ilman uudelleenjärjestelykuluja oli 7,5 miljoonaa euroa (15,5), mikä vastaa 1,8 prosenttia (4,1) liikevaihdosta.
- Konsernin vuoden 2012 liikevoiton ilman uudelleenjärjestelykuluja odotetaan laskevan verrattuna vuoteen 2011.

### TAMMI-KESÄKUUN 2012 NUMEROINA

## KONSERNIN LIIKEVAIHTO 1-6/2012 (1-6/2011)

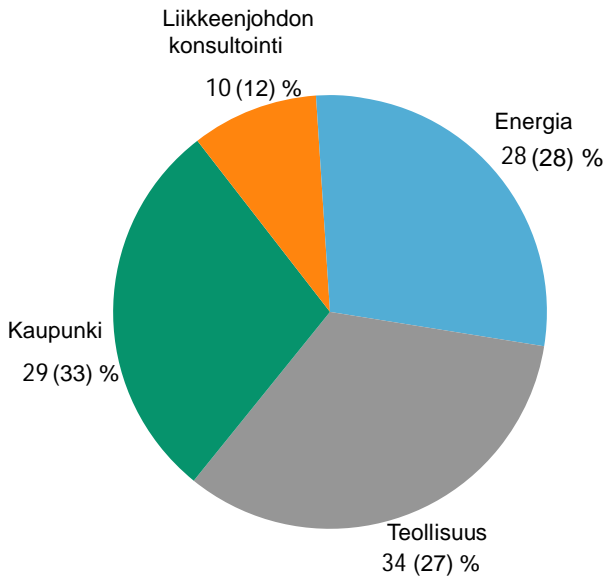


## KONSERNIN LIIKEVAIHTO VUOSINELJÄNNEKSITTÄIN

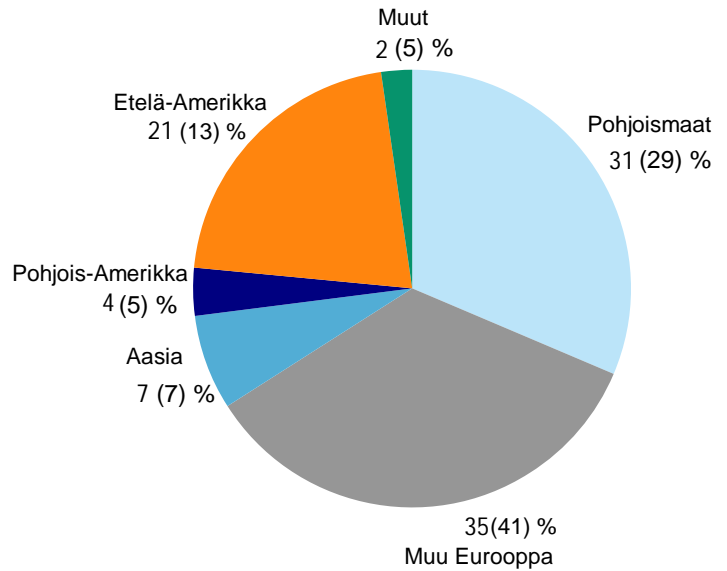


# KONSERNIN LIIKEVAIHTO LIIKETOIMINTARYHMITÄIN JA ALUEITTAIN 1-6/2012 (1-6/2011)

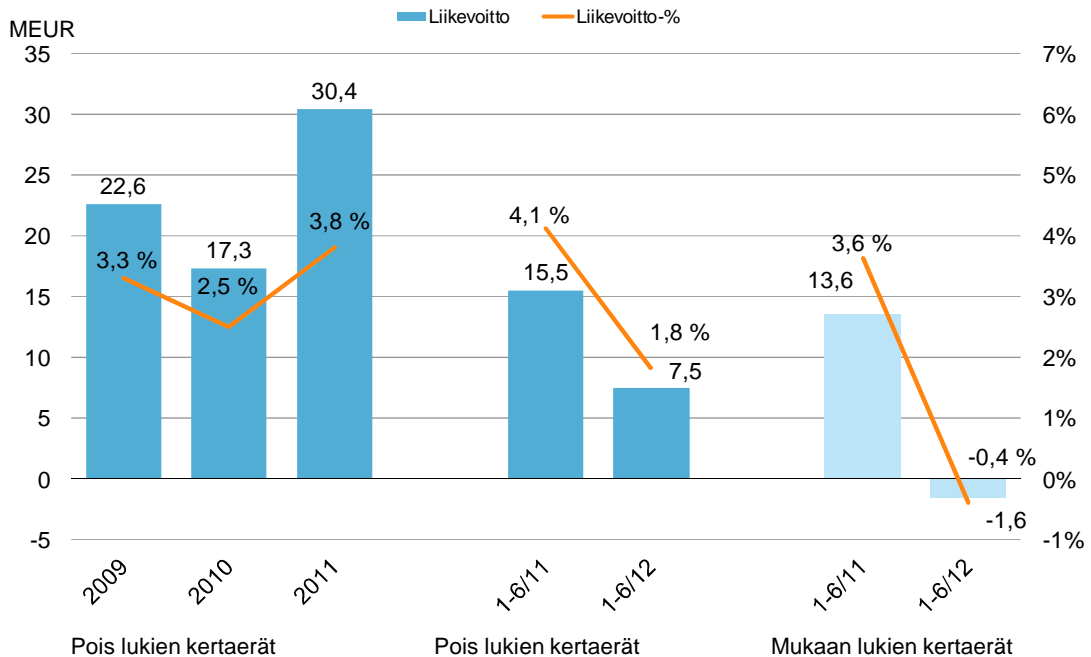
Liikevaihto liiketoimintaryhmittäin



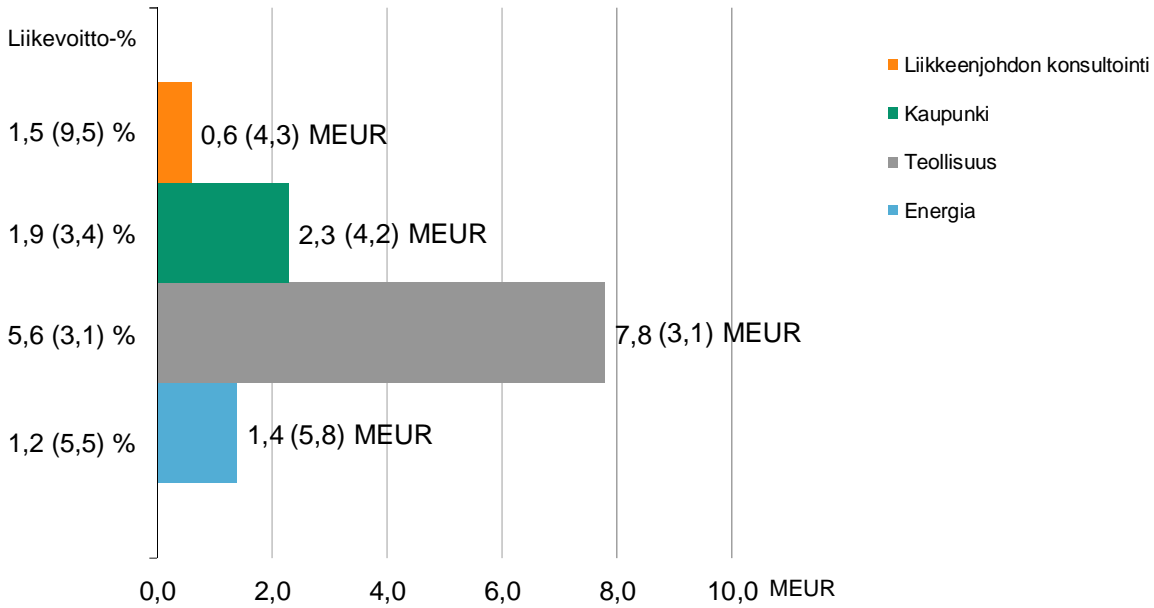
Liikevaihto alueittain



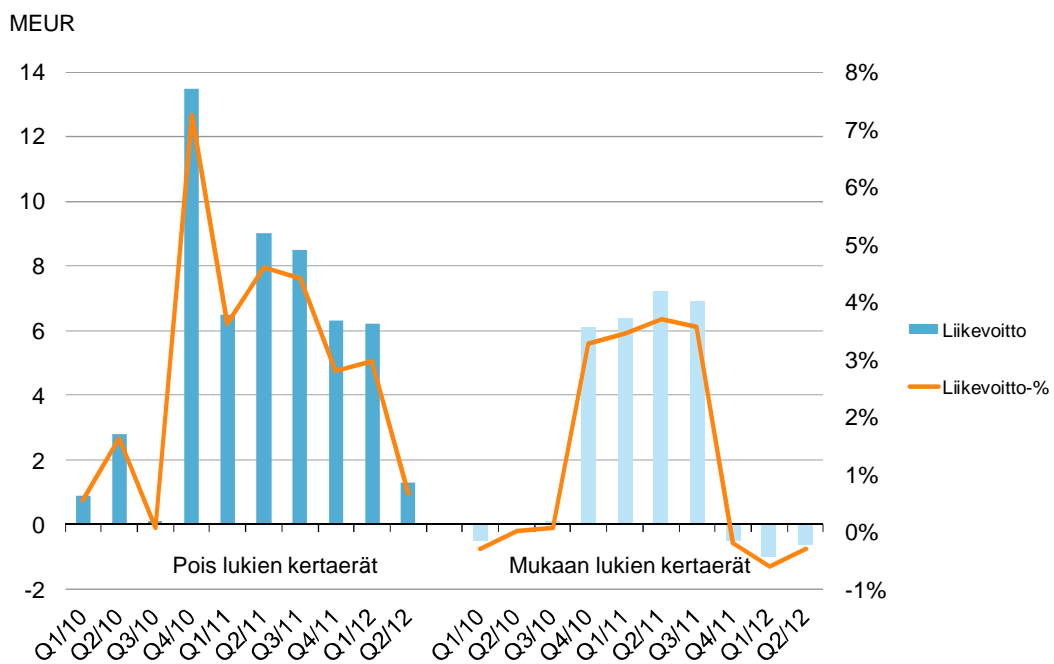
# KONSERNIN LIIKEVOITTO JA -MARGINAALI 1-6/2012 (1-6/2011)



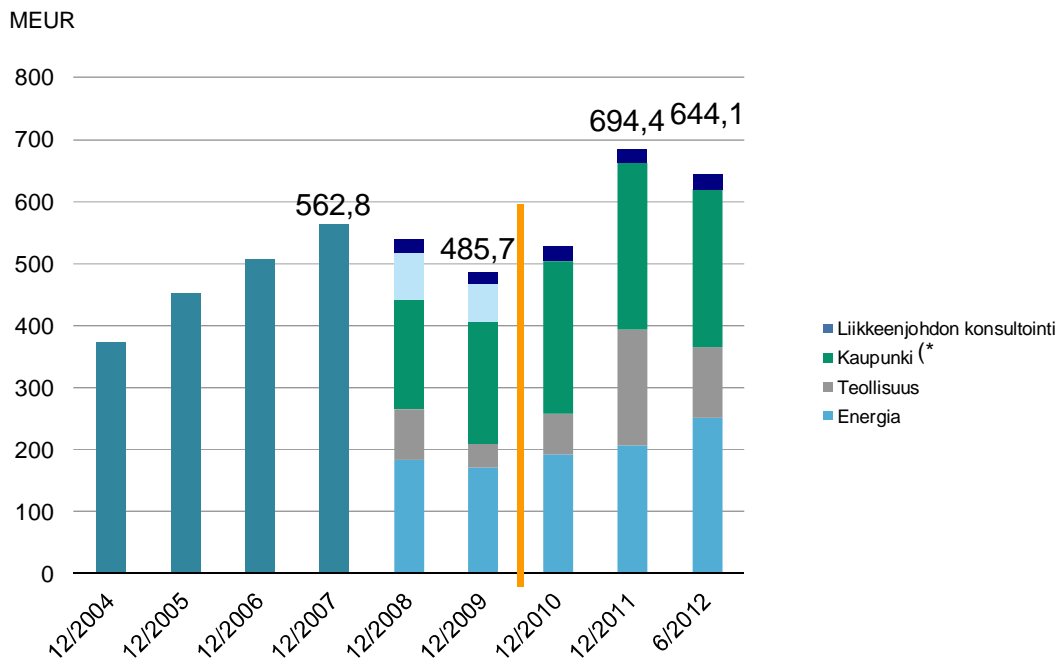
## LIIKEVOITTO JA -MARGINAALI LIKETOIMINTARYHMITÄIN 1-6/2012 (1-6/2011), ilman kertaluonteisia eriä



## KONSERNIN LIIKEVOITTO JA -MARGINAALI VUOSINELJÄNNEKSITTÄIN

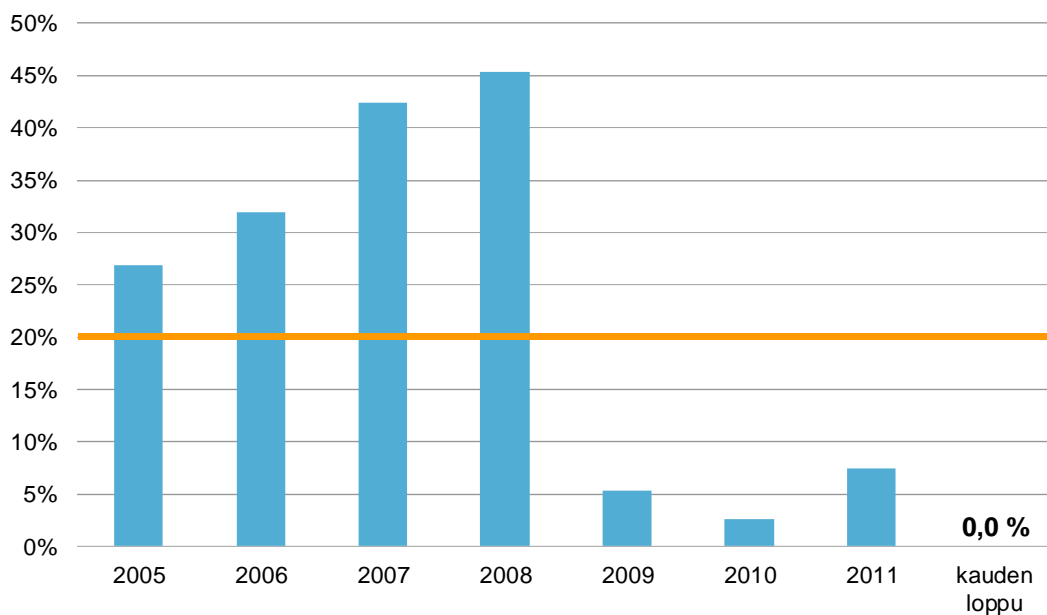


## KONSERNIN TILAUSKANTA LIKETOIMINTARYHMITÄIN

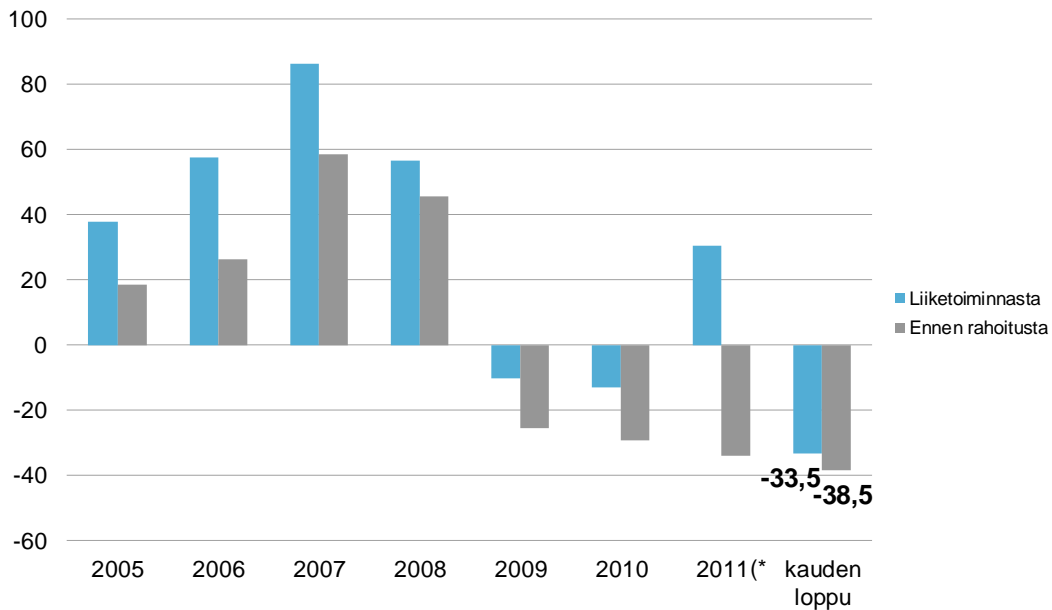


(\* Kaupunki & liikenne ja Vesi & ympäristö –liiketoimintaryhmät yhdistettiin Kaupunki-liiketoimintaryhmäksi vuoden 2012 alussa.

## SIJOITETUN PÄÄOMAN TUOTTO, %

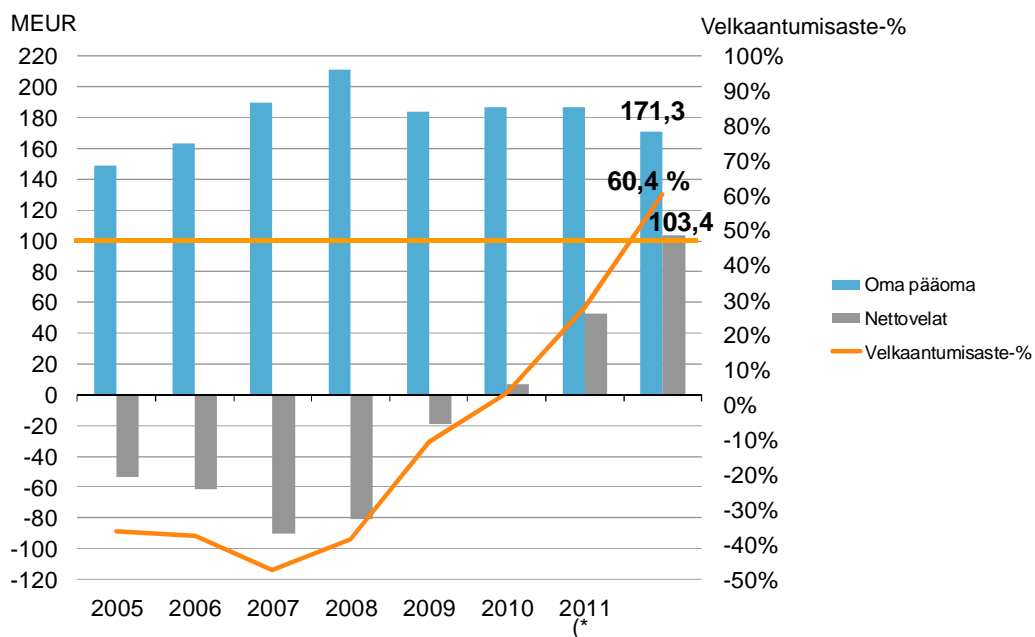


## KASSAVIRTA



\*) Vuoden 2011 rahavirta ennen rahoitusta sisältää Vantaan pääkonttorirakennuksen hankinnan

## NETTOVELAT, OMA PÄÄOMA & VELKAANTUMISASTE



\*) Vantaan pääkonttorirakennus ostettiin vuonna 2011.



## NÄKYMÄT VUODELLE 2012

### KONSERNI:

- Konsernin liikevaihdon odotetaan pysyvän vuonna 2012 vakaana verrattuna vuoteen 2011.
- Konsernin liikevoiton ilman uudelleenjärjestelykuluja odotetaan vuonna 2012 laskevan verrattuna vuoteen 2011.

### LIIKETOIMINTARYHMÄT:

- Liikevaihdon odotetaan pysyvän vakaana kaikissa liiketoimintaryhmissä.
  - Liikevoiton odotetaan laskevan Energia-liiketoimintaryhmässä ja laskevan selvästi Liikkeenjohdon konsultointi -liiketoimintaryhmässä.
  - Teollisuus-liiketoimintaryhmän liikevoiton odotetaan paranevan.
  - Kaupunki-liiketoimintaryhmän liikevoiton odotetaan paranevan merkittävästi, kun otetaan huomioon alhainen vertailulukku.
- 
- Liikevoitonäkymissä ja vuoden 2011 vertailuluvuissa viitataan lukuihin ilman uudelleenjärjestelykuluja.

KIITOS.

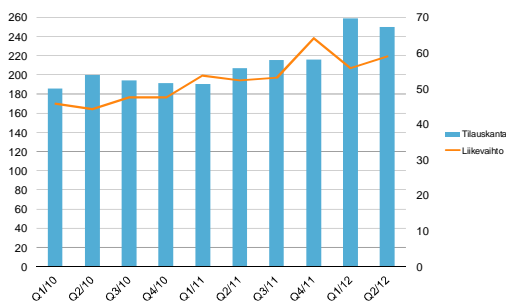


LIITTEET

# KATSAUS LIKETOIMINTARYHMITÄIN

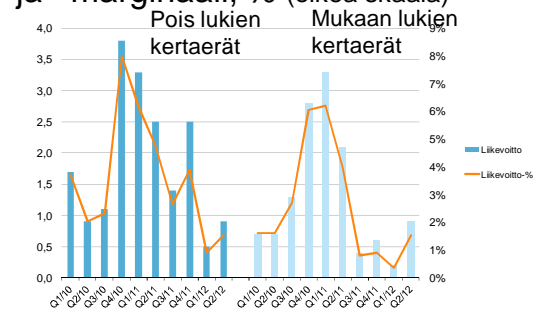
## ENERGIA (\*)

Tilaukanta (vasen skaala) ja liikevaihto (oikea skaala), MEUR



- + Neljänneksellä hyvä tilaukertymä
- + Liikevaihto kasvoi
- Merkittäviä uusia tilauksia vuonna 2012:
  - Omistajan suunnittelupalvelut Shoaiba II voimalaitokseen Saudi Arabiaan
  - Teknisiä suunnittelupalveluita koskeva raamisopimus Svenska Kraftnätiltä, Ruotsi
  - Sopimus jakelukeskusten laajentamisesta ja modernisoinnista, Itävalta
  - UPM Schongaun kombivoimalaitoksen toteutussuunnittelu (BoP), Saksa
  - Jakeluverkon sähköaseman modernisointi, Itävalta

Liikevoitto, MEUR (vasen skaala) ja -marginaali, % (oikea skaala)

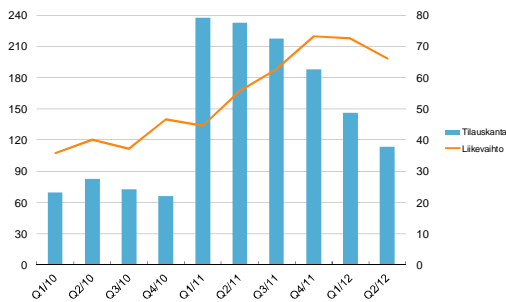


- Q2 liikevoittomarginaali 1,5 % (4,8), pl. uudelleenjärj. kulut
- Liikevoittoa rasittivat joidenkin Euroopan-toimistojen alhainen käyttöaste projektien viivästymisten ja investointien vähyyden seurauksena
- + Toimista liiketoiminnan kehittämiseksi ja kapasiteetin sopeuttamiseksi työkuormaa ja markkinatilannetta positiivisia merkkejä vuoden 2012 ensimmäiseen neljännekseen verrattuna

\*) 2010-2011 pro forma  
Suluissa oleva luvut viittaavat edelliseen vuoteen.

## TEOLLISUUS

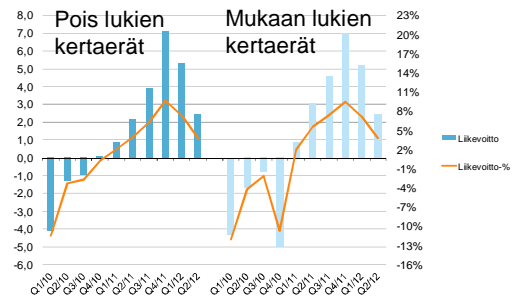
### Tilaukanta (vasen skaala) ja liikevaihto (oikea skaala), MEUR



#### + Tilaukannan arvo laski

- Suuret projektit toteutusvaiheessa
- Paikallispalveluissa tilaukertymän vakaa kehitys jatkui, mutta kokonaisuudessaan tilaukertymä oli edellisvuotta pienempi
- Merkittäviä uusia tilauksia vuonna 2012:
  - UPM:n uuden biojalostamon rakenne- ja detaljisuunnittelu, Suomi
  - Rautamalmin rikastuslaitoksen laajennuksen detaljisuunnittelu, Brasilia
  - Teknistä konsultointia ja suunnittelupalveluita koskeva raamisopimus Metsä Groupin kanssa
  - Tehtaan infrastruktuuria koskeva ympäristöselvitys sekä perus- ja detaljisuunnittelu Klabinin greenfield-sellutehdasprojektiin Brasiliassa

### Liikevoitto, MEUR (vasen skaala) ja –marginaali, % (oikea skaala)



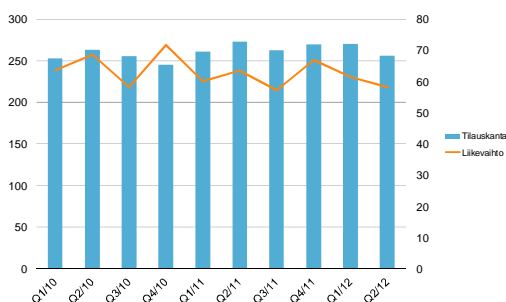
- Q2 liikevoittomarginaali 3,8 % (3,9), ml. uudelleenjärj. kulut

– Liikevoitto laski edellisvuodesta vuosineljänneksen aikana kirjattujen projekti- ja luottotappioiden sekä liiketoiminnan kehittämistoimien vuoksi

Suluissa oleva luvut viittaavat edelliseen vuoteen.

## KAUPUNKI (\*)

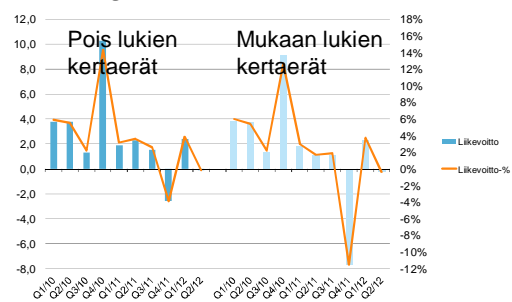
### Tilaukanta (vasen skaala) ja liikevaihto (oikea skaala), MEUR



#### + Tilaukanta hyvällä tasolla

- Liikevaihtoa rasittivat projektien viivästymiset pääasiassa muilla kuin ydinmarkkinoilla
- Merkittäviä uusia tilauksia vuonna 2012:
  - Sopimus teknisistä palveluista Ho Chi Minh Cityn metron Vietnamissa
  - Johtavan kansainvälisen jälleenmyyntiketjun uuden myymälän rakennusprojekti, Kiina

### Liikevoitto, MEUR (vasen skaala) ja –marginaali, % (oikea skaala)



- Q2 liikevoittomarginaali -0,2 % (3,6), pl. uudellenjärj. kulut

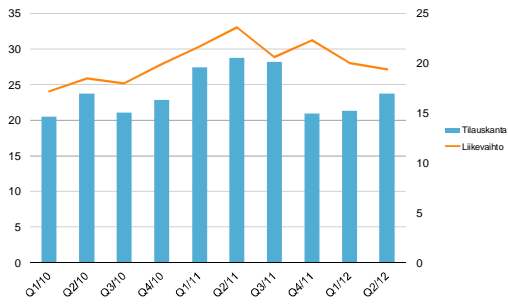
– Liikevoitto laski pääasiassa muilla kuin ydinmarkkinoilla kirjattujen kertaluonteisten projekti- ja luottotappioiden vuoksi

- Liiketoimintaryhmässä jatkettiin kansainvälisen liiketoiminnan arviointia ja myytiin pienehkö yksikkö Romaniassa. Toimenpiteillä lisätään liiketoimintaryhmän fokusta.

\*) 2010-2011 pro forma  
Suluissa oleva luvut viittaavat edelliseen vuoteen.

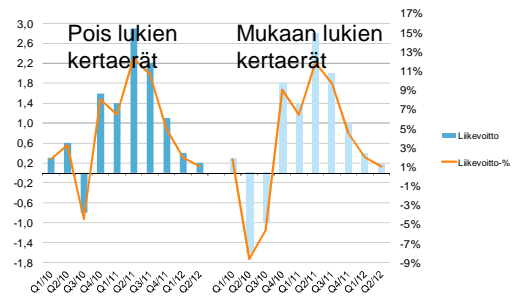
# LIIKKEENJOHDON KONSULTOINTI

Tilaukanta (vasen skaala) ja liikevaihto (oikea skaala), MEUR



- + Tilaukannan arvo normaalilla tasolla
- Liikevaihdon pienentyminen johtui pääasiassa Pohjois-Amerikan ja Aasian ja Tyynenmeren alueen haastavasta tilanteesta.
  - Talouden epävarmuus ja siitä johtuva energiamarkkinoiden yleinen katteiden pienentyminen vaikuttivat asiakkaiden lyhyen aikavälin käyttäytymiseen Euroopan markkinoilla vuosineljänneksen aikana

Liikevoitto, MEUR (vasen skaala) ja -marginaali, % (oikea skaala)



- Q2 liikevoittomarginaali 1,0% (11,9)
- + Euroopan päämarkkinoilla tulokset olivat suhteellisen vakaita
- Alhainen liikevaihto Pohjois-Amerikassa ja Aasian ja Tyynenmeren alueella sekä Euroopan markkinatilanteen vaikutukset näkyivät vuosineljänneksen liikevoitossa
  - Konsultointitoiminnan laajentamiseksi on ryhdytty toimiin, mutta niiden vaikutukset eivät näy vielä

Suluissa oleva luvut viittaavat edelliseen vuoteen.

## KONSERNIN LUVUT

## TULOSLASKELMA

	1-6/2012	1-6/2011	MUUTOS, %
Liikevaihto	408,3	375,3	8,8
Liiketoiminnan muut tuotot	0,4	0,5	-20,0
Osuus osakkuusyhtiöiden tuloksista	0,3	0,3	0,0
Ulkopuoliset palvelut, alikonsultointi	-54,1	-51,5	5,0
Henkilöstökulut	-227,6	-217,5	4,6
Liiketoiminnan muut kulut	-128,9	-93,5	37,9
Liikevoitto	-1,6	13,6	n.a.
Nettorahoituserät	-0,6	-1,8	-66,7
Tulos ennen veroja	-2,2	11,8	n.a.
Tuloverot	-3,7	-4,7	-21,3
<b>Konsernin voitto</b>	<b>-5,9</b>	<b>7,1</b>	<b>n.a.</b>

## TASE

VASTAAVAA	30.6. 2012	30.6. 2011	VASTATTAVAA	30.6. 2012	30.6. 2011
Liikearvo	131,4	115,0	Oma pääoma	171,3	187,4
Muut pitkäaikaiset saamiset	103,8	96,1	Korolliset pitkäaikaiset velat	103,2	121,2
Keskeneräiset työt	123,4	117,7	Muut pitkäaikaiset velat	25,4	16,0
Muut lyhytaikaiset saamiset	207,5	188,3	Saadut projektiennakot	95,1	95,6
Rahavarat ja muut likvidit varat	58,4	89,1	Muut lyhytaikaiset velat	229,5	186,0
<b>YHTEENSÄ</b>	<b>624,5</b>	<b>606,2</b>	<b>YHTEENSÄ</b>	<b>624,5</b>	<b>606,2</b>

## RAHAVIRTA

	1-6/2012	1-6/2011
Liikevoitto ennen nettokäyttöpääoman muutosta	9,4	18,2
Nettokäyttöpääoman muutos	-35,7	-10,0
Rahoituserät ja tuloverot	-7,2	-3,4
Liiketoiminnan nettorahavirta	-33,5	4,8
Investoinnit konserniyhtiöosakkeisiin vähennettynä hankintahetken rahavaroilla	0,0	-9,6
Muut investoinnit	-5,0	12,5
Nettorahavirta ennen rahoitusta	-38,5	7,7
Rahoituksen nettorahavirta	16,7	-17,8
Rahavarojen ja muiden likvidien varojen muutos	-21,8	-10,1
Rahavarat ja muut likvidit varat kauden alussa	79,0	99,0
Valuuttakurssien muutosten vaikutus	1,2	0,2
<b>Rahavarat ja muut likvidit varat kauden lopussa</b>	<b>58,4</b>	<b>89,1</b>

## AVAINLUVUT

	1-6/2012	1-6/2011
Tulos/osake, EUR (laimennettu)	-0,11	0,11
Oma pääoma/osake, EUR	2,75	3,02
Sijoitetun pääoman tuotto, % p.a.	0,0	10,0
Oman pääoman tuotto, % p.a.	-6,5	7,7
Omavaraisuusaste %, p.a.	32,3	36,7
Gearing-%	60,4	29,0
Nettovelat, milj. euroa	103,4	54,4
Bruttoinvestoinnit osakkeisiin, milj. euroa	0,0	10,0
Bruttoinvestoinnit, operatiiviset, milj. euroa	4,6	3,6
Bruttoinvestoinnit, kiinteistöt,	0,0	47,8
Henkilöstö keskimäärin	6 816	6 712
Henkilöstö kauden lopussa	6 783	6 792