

# TAMMI-KESÄKUU 2013 OSAVUOSIKATSAUS

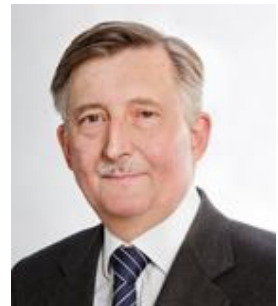


**24.7.2013**

Alexis Fries, toimitusjohtaja  
Jukka Pahta, CFO

## ESITYKSEN PÄÄKOHDAT

- 2013 – Q1-Q2 lyhyesti
- Tammi-kesäkuu 2013
- Liitteet



Alexis Fries  
Toimitusjohtaja

## 2013 – Q1-Q2 LYHYESTI

| MEUR        | 1-3/2013 | 1-3/2012 | Muutos-% |
|-------------|----------|----------|----------|
| Tilaukanta  | 555,7    | 612,7    | -9       |
| Liikevaihto | 336,5    | 394,7    | -15      |
| Liikevoitto | 5,0      | -2,1     | n.a.     |
| Nettotulos  | 0,2      | -6,1     | n.a.     |

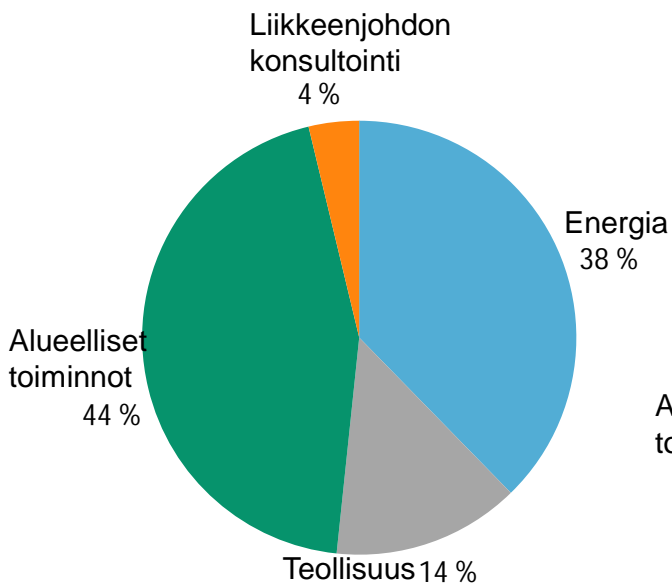
2012 vertailukelpoinen yritysmyyntien jälkeen

## 2013 – Q1-Q2 LYHYESTI ORGANISAATION KEHITTÄMINEN JATKUU

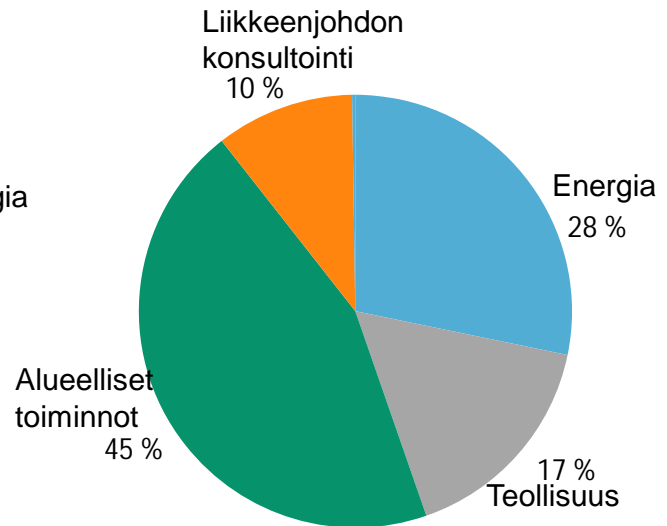
| Strateginen neuvonanto   | Globaalit osaamisalueet   |            | Alueelliset liiketoiminnot   |
|--|---|------------|--|
| Pääoma- ja resurssivaltaiset toimialat maailmanlaajuisesti                   | Osaamiskeskeistä toimintaa maailmanlaajuisesti sektoreilla, joissa lupaavia mahdollisuuksia |            | Laaja palvelutarjonta valituilla avainmarkkinoilla                     |
| Liikkeenjohdon konsultointi  | Energia   | Teollisuus | Paikallispalvelut  |
| Strategista neuvontantoa ja yritysjärjestelyjen tukea valituilla sektoreilla | Kokonaisprosessien suunnittelu, toteutettavuusselvitykset ja prosessiteknologia             |            | Laaja palvelutarjonta joka kattaa suunnittelun ja teknisen neuvonannon |

## 2013 – Q1-Q2 LYHYESTI TILAUSKANTA JA LIIKEVAIHTO LIIKETOIMINTALINJOITTIAN

Tilauuskanta/liiketoimintalinja



Liikevaihto/liiketoimintalinja



## 2013 – Q1-Q2 LYHYESTI KUSTANNUSSÄÄSTÖT ETENEVÄT SUUNNITELLUSTI

- Business area / unit –rakenne ja organisaatio virtaviivaistettu
- Taloushallinnon ja IT:n ulkoistukset
- Hallinnollisten prosessien uudistaminen
- Heikosti kannattaviin yksiköihin kohdistuvat toimenpiteet

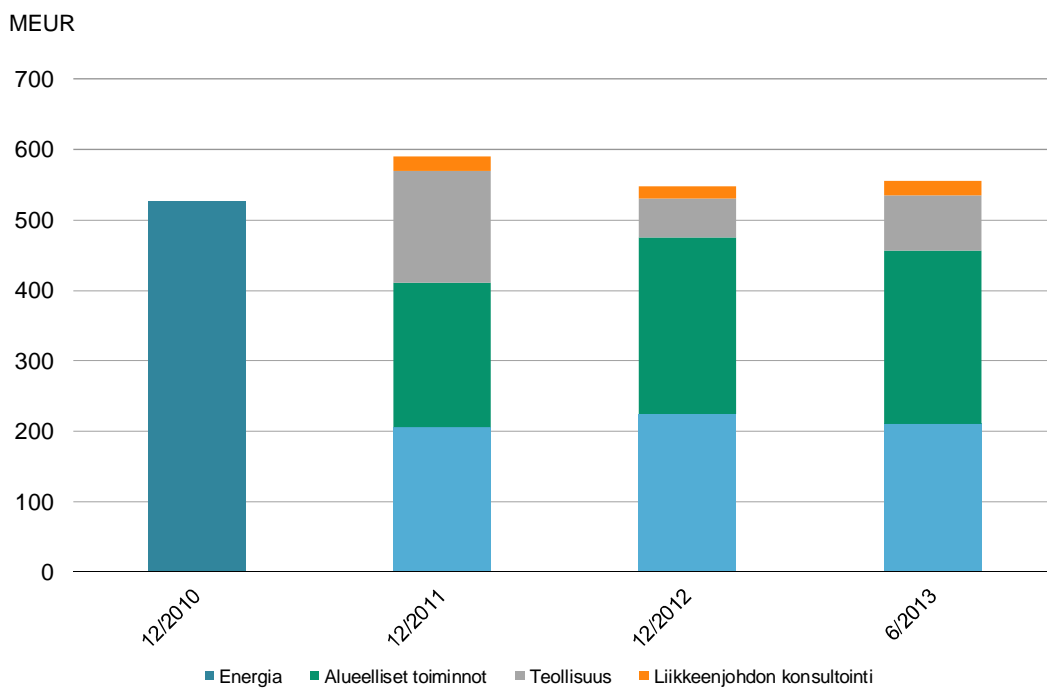
Yhteenlaskettu säästöpotentiaali 40-50 MEUR vuoden 2014 loppuun mennessä

## TAMMI-KESÄKUU 2013



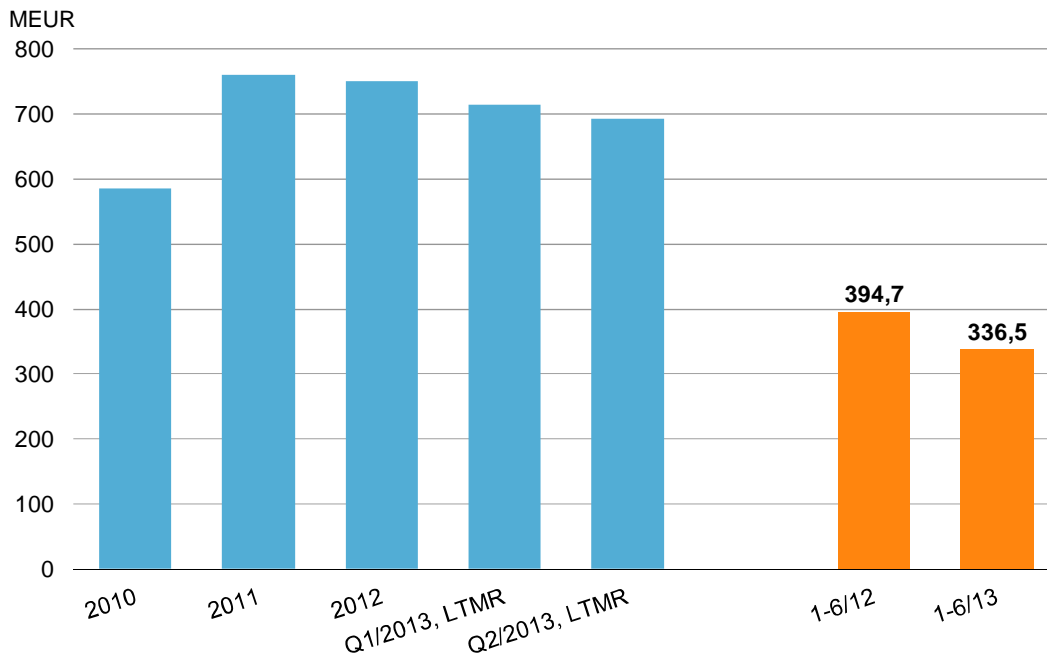
Jukka Pahta  
CFO

## TAMMI-KESÄKUU 2013 TILAUSKANTA



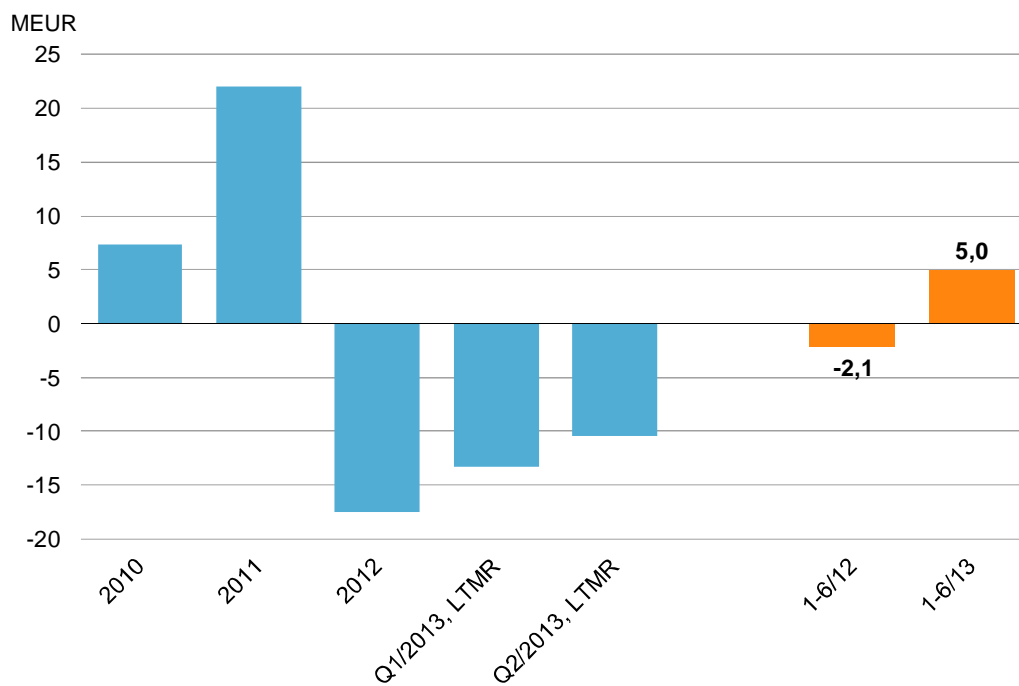
Vertailukelpoinen 2012 yritysmyyntien jälkeen

## TAMMI-KESÄKUU 2013 LIIKEVAIHTO



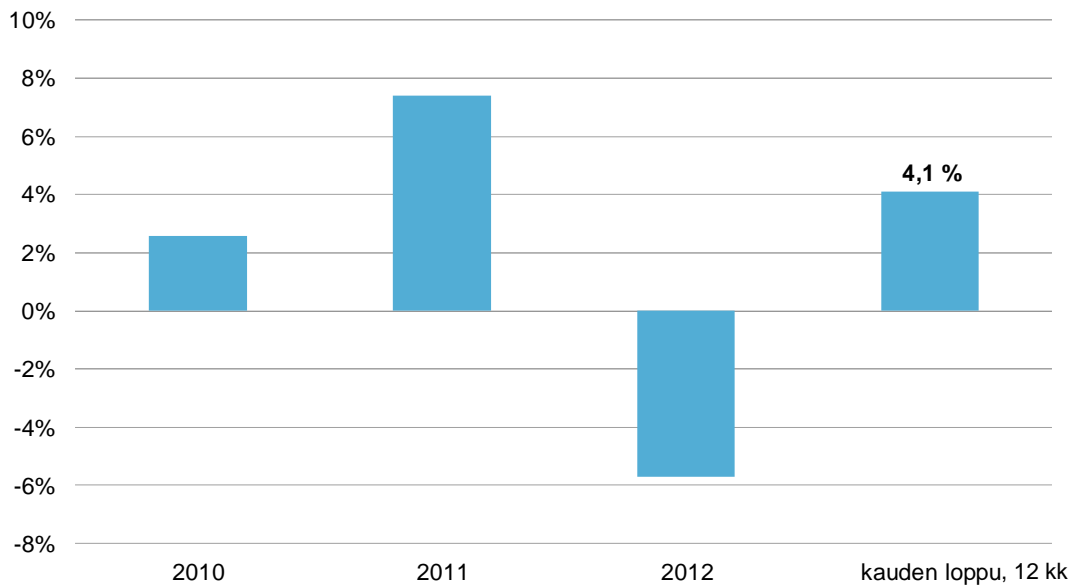
Vertailukelpoinen 2012 yritysmyyntien jälkeen

## TAMMI-KESÄKUU 2013 LIIKEVOITTO

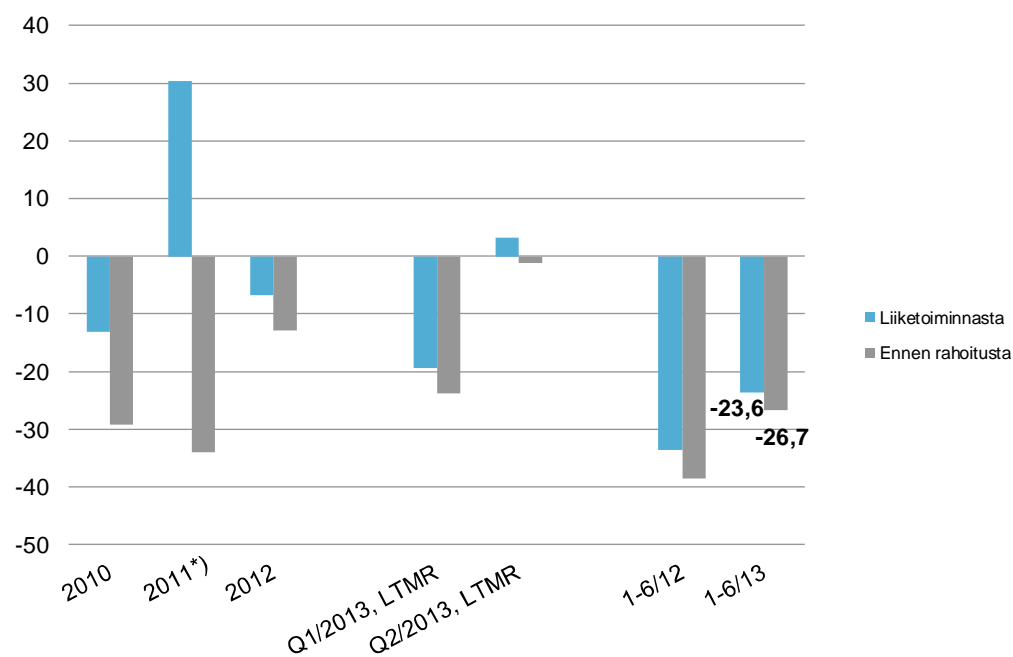


Vertailukelpoinen 2012 yritysmyyntien jälkeen

## TAMMI-KESÄKUU 2013 SIJOITETUN PÄÄOMAN TUOTTO, %

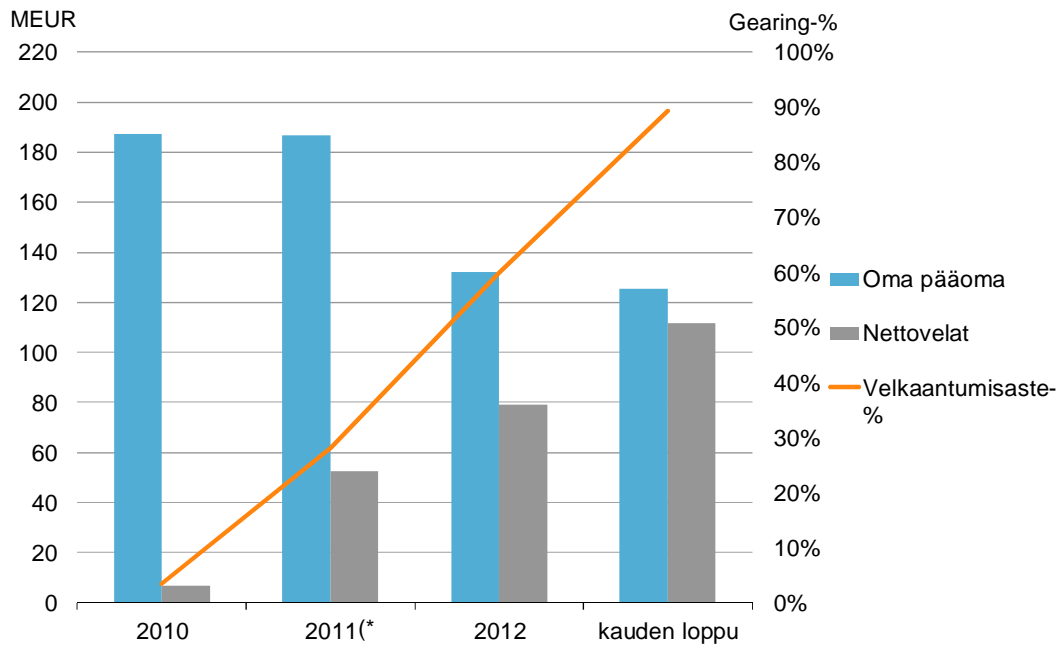


## TAMMI-KESÄKUU 2013 KASSAVIRTA LIIKETOIMINNASTA SEKÄ INVESTOINTIEN JÄLKEEN



\*) Vuoden 2011 rahavirta ennen rahoitusta sisältää Vantaan pääkonttorirakennuksen hankinnan

## TAMMI-KESÄKUU 2013 NETTOVELAT, OMA PÄÄOMA & VELKAANTUMISASTE



\*) Vantaan pääkonttorirakennus ostettiin vuonna 2011.

## PÄIVITETTY LIIKEVAIHTONÄKYMÄ VUODELLE 2013

- Konsernin vuoden 2013 liikevaihto jää todennäköisesti alle vuoden 2012 tason.
- Liikevoitonäkymät ennallaan.
  - Liikevoiton odotetaan kasvavan.

---

KIITOS.

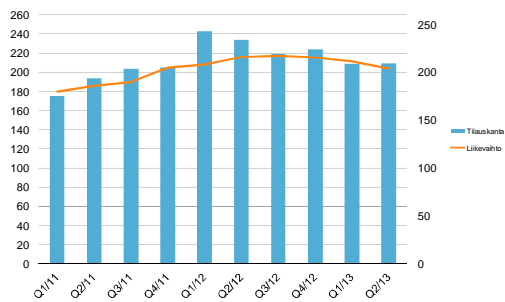


**LIITTEET**



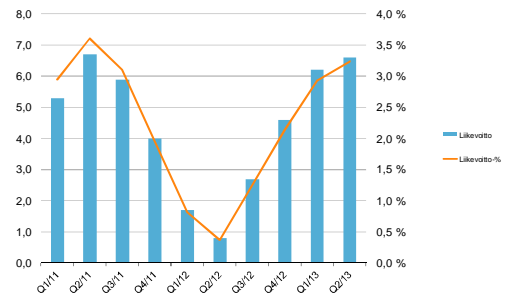
## TAMMI-KESÄKUU 2013 ENERGIA-LIIKETOIMINTARYHMÄ

Tilaukanta (vasen skaala), MEUR  
Liikevaihto (oikea skaala), MEUR, viim. 12 kk



+ Tilaukanta hyvällä tasolla

Liikevoitto (vasen skaala), MEUR, viim. 12 kk  
Liikevoittomarginaali, % (oikea skaala)



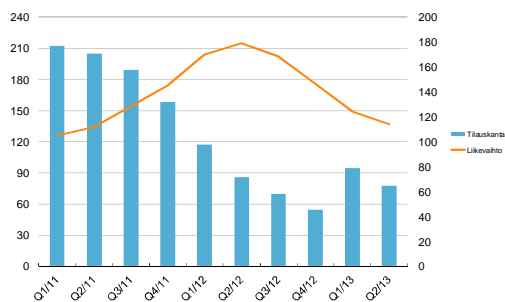
+ Toteutetut kapasiteetin sopeutukset ja uudelleenjärjestelytoimet vaikuttivat myönteisesti kannattavuuteen

Pro forma/vertailukelpoinen yritysmyyntien jälkeen



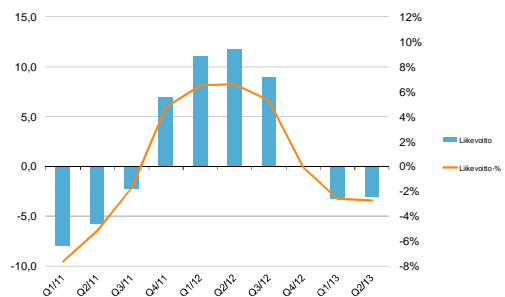
## TAMMI-KESÄKUU 2013 TEOLLISUUS-LIIKETOIMINTARYHMÄ

Tilaukanta (vasen skaala), MEUR  
Liikevaihto (oikea skaala), MEUR, viim. 12 kk



+ Tilaukanta parani vuoden lopusta.  
- Odottamattomat viivästyksset tilausten ajoittumisissa ovat vaikuttaneet liikevaihdon kehittymiseen

Liikevoitto (vasen skaala), MEUR, viim. 12 kk  
Liikevoittomarginaali, % (oikea skaala)



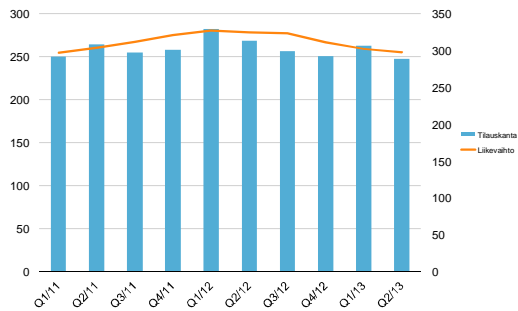
- Liikevoittoa painoivat laskeva liikevaihto ja uusien projektien käynnistymisen viivästymiset

Pro forma/vertailukelpoinen yritysmyyntien jälkeen



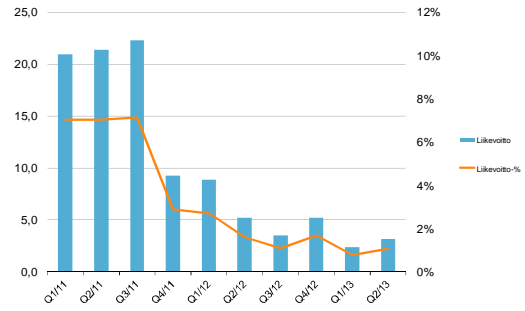
## TAMMI-KESÄKUU 2013 ALUEELLISET TOIMINNOT

Tilaukanta (vasen skaala), MEUR  
Liikevaihto (oikea skaala), MEUR, viim. 12 kk



- + Alueellisissa toiminnoissa vahva tilaukanta
- Entisen Kaupunki-liiketoimintaryhmän uudelleenfokusointi jatkuu

Liikevoitto (vasen skaala), MEUR, viim. 12 kk  
Liikevoittomarginaali, % (oikea skaala)



- Liikevoitto oli epätydyttävä. Tähän vaikuttivat tietyt entisen Kaupunki-liiketoimintaryhmän käynnissä olevat alhaisen marginaalin infrastruktuuriprojektit.

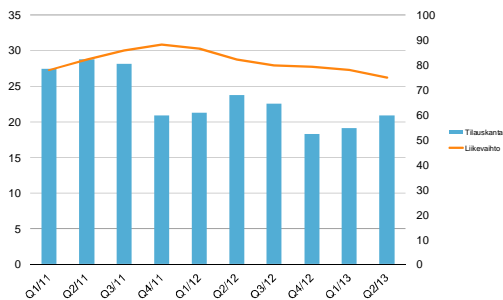
Pro forma/vertailukelpoinen yritysmyyntien jälkeen



Q2/2013 PRESENTATION 19  
24.07.2013

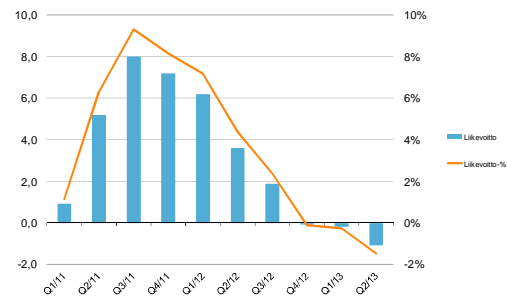
## TAMMI-KESÄKUU 2013 LIIKKEENJOHDON KONSULTOINTI -LIKETOIMINTARYHMÄ

Tilaukanta (vasen skaala), MEUR  
Liikevaihto (oikea skaala), MEUR, viim. 12 kk



- Haastavat markkinaolosuhteet vaikuttavat tilaukertymään

Liikevoitto (vasen skaala), MEUR, viim. 12 kk  
Liikevoittomarginaali, % (oikea skaala)



- Liikevoitto epätydyttävä. Uudelleenjärjestelytoimet jatkuvat entistä laajempina.

Pro forma/vertailukelpoinen yritysmyyntien jälkeen



Q2/2013 PRESENTATION 20  
24.07.2013

## TULOSLASKELMAN MUUTOKSET

| TULOSLASKEMAN ERÄ  | Muutos | 1-6/<br>2012 | Muutos | 1-12/<br>2012 |
|--|--------|--------------|--------|---------------|
| <b>LIIKEVOITTO, raportoitu</b>                                       |        | -1,6         |        | -17,9         |
| Osuus osakkuusyhtiöiden tuloksista siirretty rahoituseriin           | -0,3   |              | -0,6   |               |
| Liiketoiminnan muut tuotot siirretty rahoituseriin                   | -0,7   |              | -0,7   |               |
| Muutos eläkekuluissa johtuen IAS 19 muutoksesta                      | -0,6   |              | -1,2   |               |
| Korko-osuus siirretty rahoituseriin                                  | 0,8    |              | 1,6    |               |
| <b>LIIKEVOITTO, muutettu</b>   |        | -2,4         |        | -18,8         |
| <b>VOITTO ENNEN VEROJA, raportoitu</b>                               |        | -2,2         |        | -20,8         |
| Muutos eläkekuluissa johtuen IAS 19 muutoksesta                      | -0,6   |              | -1,2   |               |
| <b>VOITTO ENNEN VEROJA, muutettu</b>                                 |        | -2,8         |        | -22,0         |
| <b>TILIKAUDEN TULOS, raportoitu</b>                                  |        | -5,9         |        | -23,0         |
| Muutos eläkekuluissa johtuen IAS 19 muutoksesta                      | -0,6   |              | -1,2   |               |
| <b>TILIKAUDEN TULOS, muutettu</b>                                    |        | -6,5         |        | -24,2         |
| <b>TILIKAUDEN LAAJA TULOS, raportoitu</b>                            |        | -3,8         |        | -20,4         |
| Muutos eläkekuluissa johtuen IAS 19 muutoksesta                      |        | -0,6         | -1,2   |               |
| Etuuspohjaisen eläkenettovelan uudelleen määrittämisestä johtuva erä |        | -0,8         | -1,7   |               |
| <b>TILIKAUDEN LAAJA TULOS, muutettu</b>                              |        | -5,2         |        | -23,3         |

## TASEEN MUUTOKSET

| TASEEN ERÄ  | Muutos | 1-6/<br>2012 | Muutos | 1-12/<br>2012 |
|---|--------|--------------|--------|---------------|
| <b>Laskennalliset verosaamiset, raportoitu</b>            |        | 13,5         |        | 13,5          |
| Lisäys johtuen IAS 19 muutoksesta                         | 5,2    |              | 5,5    |               |
| <b>Laskennalliset verosaamiset, muutettu</b>              |        | 18,7         |        | 19,0          |
| <b>Eläkesaatavat, pitkä- ja lyhytaikaiset, raportoitu</b> |        | 1,7          |        | 3,1           |
| Vähennys johtuen IAS 19 muutoksesta                       | -1,6   |              | -2,9   |               |
| <b>Eläkesaatavat, pitkä- ja lyhytaikaiset, muutettu</b>   |        | 0,1          |        | 0,2           |
| <b>Vastaavaa yhteensä, raportoitu</b>                     |        | 624,5        |        | 578,6         |
| IAS 19 muutokset yhteensä                                 | 3,6    |              | 2,6    |               |
| <b>Vastaavaa yhteensä, muutettu</b>                       |        | 628,1        |        | 581,2         |
| <b>Voittovarot, raportoitu</b>                            |        | 94,2         |        | 76,2          |
| Vähennys johtuen IAS 19 muutoksesta                       | -20,4  |              | -22,0  |               |
| <b>Voittovarot, muutettu</b>                              |        | 73,8         |        | 54,2          |
| <b>Eläkevelvoitteet, raportoitu</b>                       |        | 10,2         |        | 9,1           |
| Lisäys johtuen IAS 19 muutoksesta                         | 24,0   |              | 24,5   |               |
| <b>Eläkevelvoitteet, muutettu</b>                         |        | 34,2         |        | 33,6          |
| <b>Vastattavaa yhteensä, raportoitu</b>                   |        | 624,5        |        | 578,6         |
| IAS 19 muutokset yhteensä                                 | 3,6    |              | 2,6    |               |
| <b>Vastattavaa yhteensä, muutettu</b>                     |        | 628,1        |        | 581,2         |

## TULOSLASKELMA

|  | 1-6/2013   | 1-6/2012    | MUUTOS, %   |
|--|------------|-------------|-------------|
| Liikevaihto                            | 336,5      | 408,3       | -17,6       |
| Liiketoiminnan muut tuotot             | 0,9        | 0,4         | n.a.        |
| Ulkopuoliset palvelut, alikonsultointi | -41,6      | -54,1       | -23,1       |
| Henkilöstökulut                        | -208,0     | -227,4      | -8,5        |
| Liiketoiminnan muut kulut              | -82,8      | -129,6      | -36,1       |
| Liikevoitto                            | 5,0        | -2,4        | n.a.        |
| Nettorahoituserät                      | -2,5       | -0,7        | n.a.        |
| Osuus osakkuusyhtiöiden tuloksista     | 0,2        | 0,3         | -33,3       |
| Tulos ennen veroja                     | 2,7        | -2,8        | n.a.        |
| Tuloverot                              | -2,5       | -3,7        | -32,4       |
| <b>Konsernin voitto</b>                | <b>0,2</b> | <b>-6,5</b> | <b>n.a.</b> |

## TASE

| VASTAAVAA                        | 30.6.<br>2013 | 30.6.<br>2012 | VASTATTAVAA                    | 30.6.<br>2013 | 30.6.<br>2012 |
|----------------------------------|---------------|---------------|--------------------------------|---------------|---------------|
| Liikearvo                        | 129,0         | 131,4         | Oma pääoma                     | 125,3         | 150,9         |
| Muut pitkäaikaiset saamiset      | 104,7         | 109,0         | Korolliset pitkäaikaiset velat | 98,6          | 103,2         |
| Keskeneräiset työt               | 107,5         | 123,4         | Muut pitkäaikaiset velat       | 46,4          | 49,4          |
| Muut lyhytaikaiset saamiset      | 166,3         | 205,9         | Saadut projektiennakot         | 81,8          | 95,1          |
| Rahavarat ja muut likvidit varat | 48,9          | 58,4          | Muut lyhytaikaiset velat       | 204,3         | 229,5         |
| <b>YHTEENSÄ</b>                  | <b>556,4</b>  | <b>628,1</b>  | <b>YHTEENSÄ</b>                | <b>556,4</b>  | <b>628,1</b>  |

## RAHAVIRTA

|   | 1-6/2013    | 1-6/2012    |
|---|-------------|-------------|
| Liikevoitto ennen nettokäyttöpääoman muutosta   | 9,8         | 8,7         |
| Nettokäyttöpääoman muutos   | -26,6       | -35,5       |
| Rahoituserät ja tuloverot   | -6,8        | -7,2        |
| Liiketoiminnan nettorahavirta   | -23,6       | -34,0       |
| Investoinnit konserniyhtiöosakkeisiin vähennettynä hankintahetken rahavaroilla                      | 0,0         | 0,0         |
| Muut investoinnit   | -3,1        | -5,0        |
| Nettorahavirta ennen rahoitusta   | -26,7       | -39,0       |
| Rahoituksen nettorahavirta  | 0,2         | 17,2        |
| Rahavarojen ja muiden likvidien varojen muutos  | -26,5       | -21,8       |
| Rahavarat ja muut likvidit varat kauden alussa  | 83,0        | 79,0        |
| Yhtiö, joka aikaisemmin on yhdistelty tytäryhtiönä, on vuoden 2013 alusta käsitelty osakkuusyhtiönä | -3,7        | 0,0         |
| Valuuttakurssien muutosten vaikutus   | -3,9        | 1,2         |
| <b>Rahavarat ja muut likvidit varat kauden lopussa</b>  | <b>48,9</b> | <b>58,4</b> |

## AVAINLUVUT

|  | 1-6/2013 | 1-6/2012 |
|--|----------|----------|
| Tulos/osake, EUR (laimennettu)                 | 0,00     | -0,12    |
| Oma pääoma/osake, EUR                          | 2,03     | 2,40     |
| Sijoitetun pääoman tuotto, % p.a.              | 4,1      | -0,4     |
| Oman pääoman tuotto, % p.a.                    | 0,2      | -7,7     |
| Omavaraisuusaste %, p.a.                       | 26,4     | 28,3     |
| Gearing-%                                      | 89,3     | 68,7     |
| Nettovelat, milj. euroa                        | 111,8    | 103,4    |
| Bruttoinvestoinnit osakkeisiin, milj. euroa    | 0,0      | 0,0      |
| Bruttoinvestoinnit, operatiiviset, milj. euroa | 3,0      | 4,6      |
| Henkilöstö keskimäärin                         | 5,987    | 6,816    |
| Henkilöstö kauden lopussa                      | 5,863    | 6,783    |