

TAMMI-KESÄKUU 2010



PÖYRY

22.7. 2010

Heikki Malinen, toimitusjohtaja

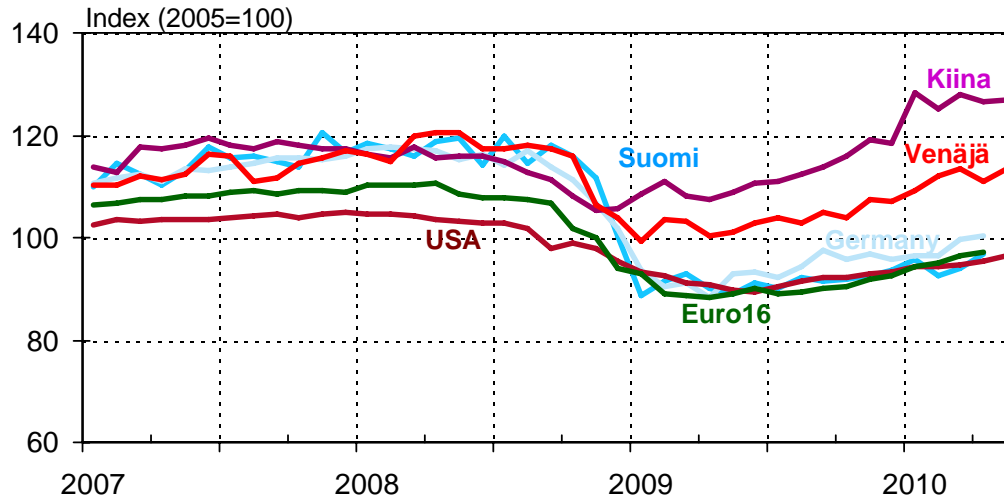
ESITYKSEN PÄÄKOHDAT

- Katsaus vuoden 2010 ensimmäiseen vuosipuoliskoon
- Katsaus liiketoimintaryhmittäin
- Konsernin taloudellinen asema
- Vuoden 2010 näkymät

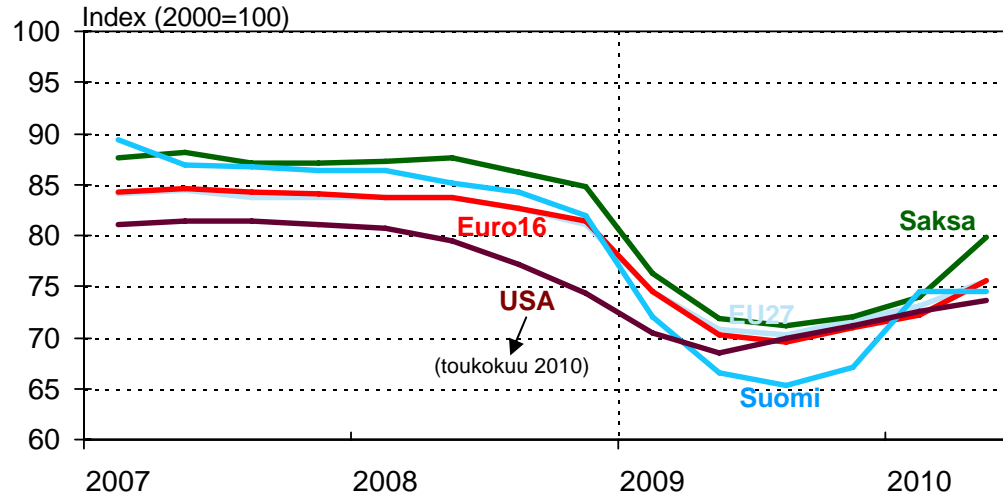
KATSAUS VUODEN 2010 ENSIMMÄISEEN VUOSIPUOLISKOON

- Tilauskanta jatkoi elpymistään
 - + 6,6 % kesäkuun 2009 lopusta
 - +17 % vuoden 2009 lopusta
- Liikevaihto alle 1-6/09
 - Ei suuria projekteja toteutusvaiheessa
 - Liikevaihto on kuitenkin kasvanut vuoden 2009 kolmannen neljänneksen alimmilta tasoiltaan
- Kannattavuus edelleen epätydyttävä vaikkakin parani selvästi (ennen uudelleenjärjestelykuluja) toisella vuosineljänneksellä verrattuna ensimmäiseen vuosineljännekseen
 - Katsauskauden uudelleenjärjestelykulut yhteensä 4,2 miljoonaa euroa
 - Liikkeenjohdon konsultointi vaatii uudelleenjärjestelytoimenpiteitä
- Vuoden 2010 näkymät ennallaan

Teollisuustuotanto, kk, tammikuu 2007 – toukokuu 2010

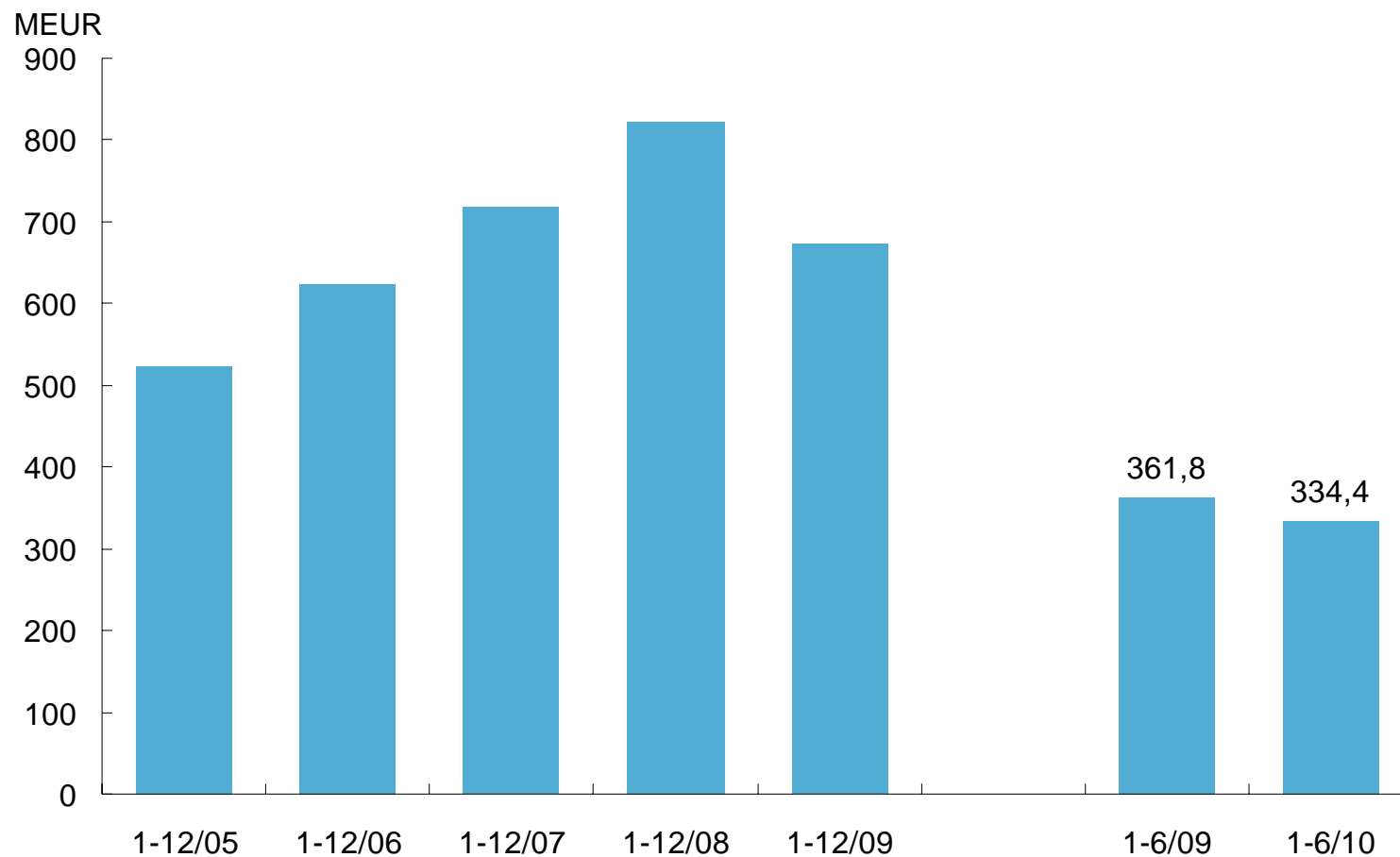


Kapasiteetin käyttöaste (tehdasteollisuus), vuosineljänneksittäin, Q1/2007 - Q2/2010

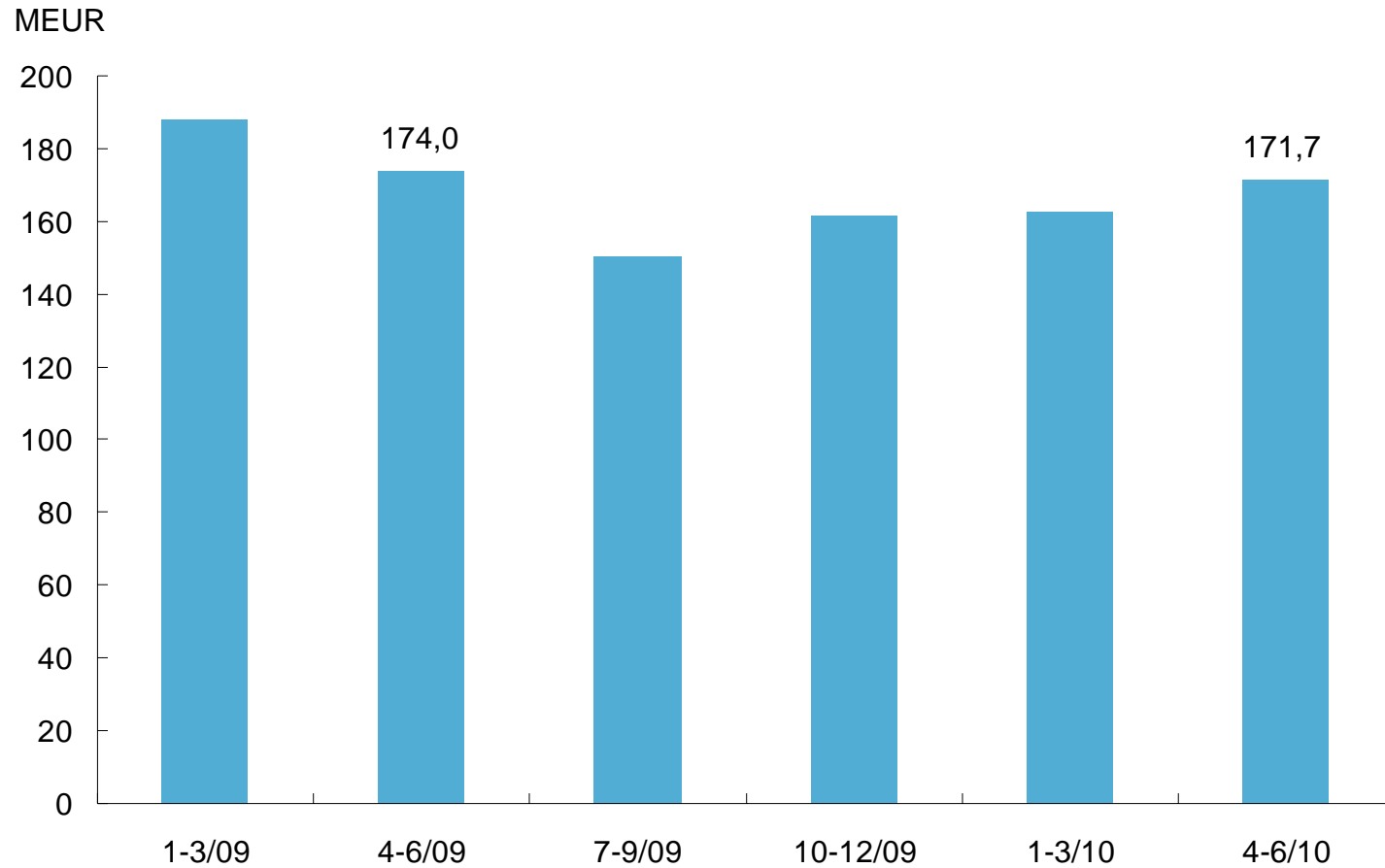


Lähde: Eurostat, Federal Reserve Bank of St. Louis)

KONSERNIN LIIKEVAIHTO 1-6/2010 (1-6/2009)

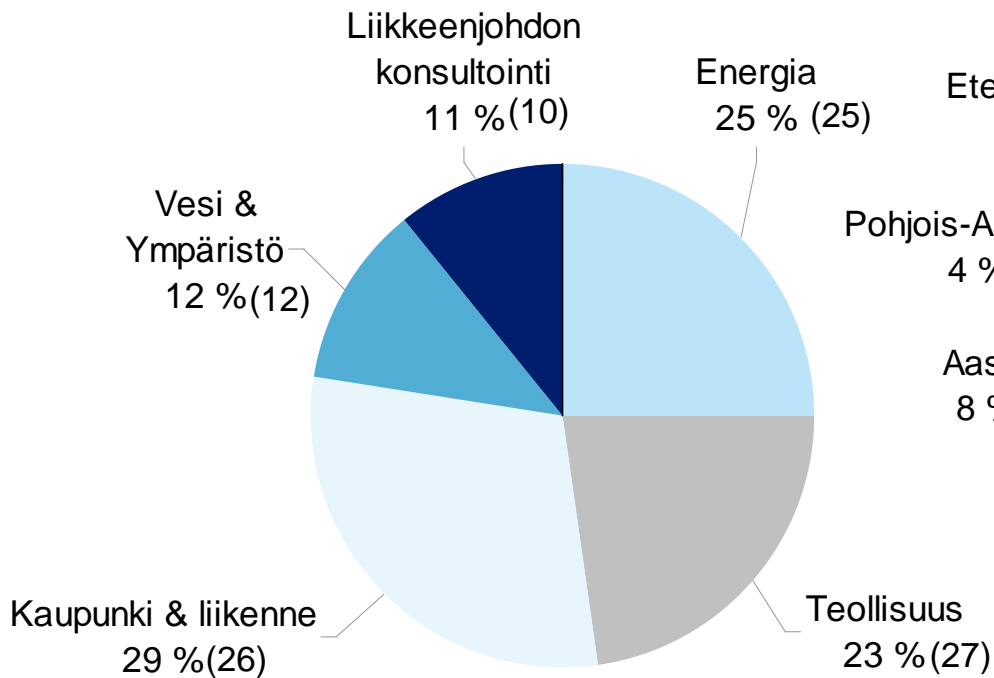


KONSERNIN LIIKEVAIHTO VUOSINELJÄNNEKSITTÄIN

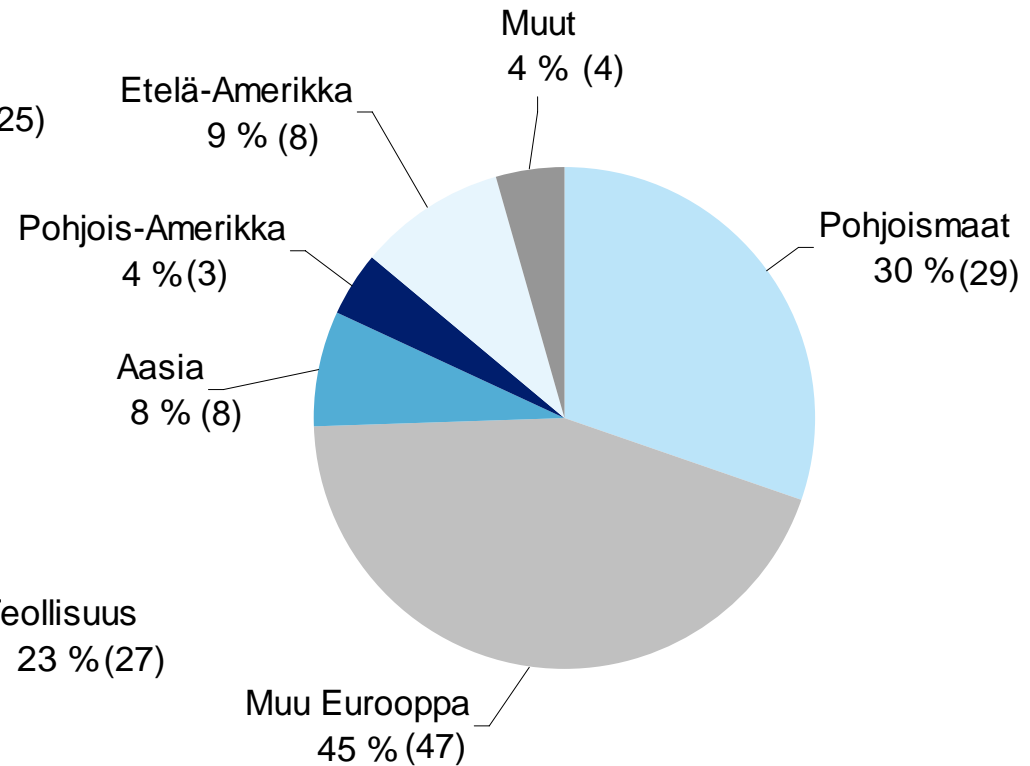


KONSERNIN LIIKEVAIHTO LIIKETOIMINTARYHMITÄIN JA ALUEITTAIN 1-6/2010 (1-6/2009)

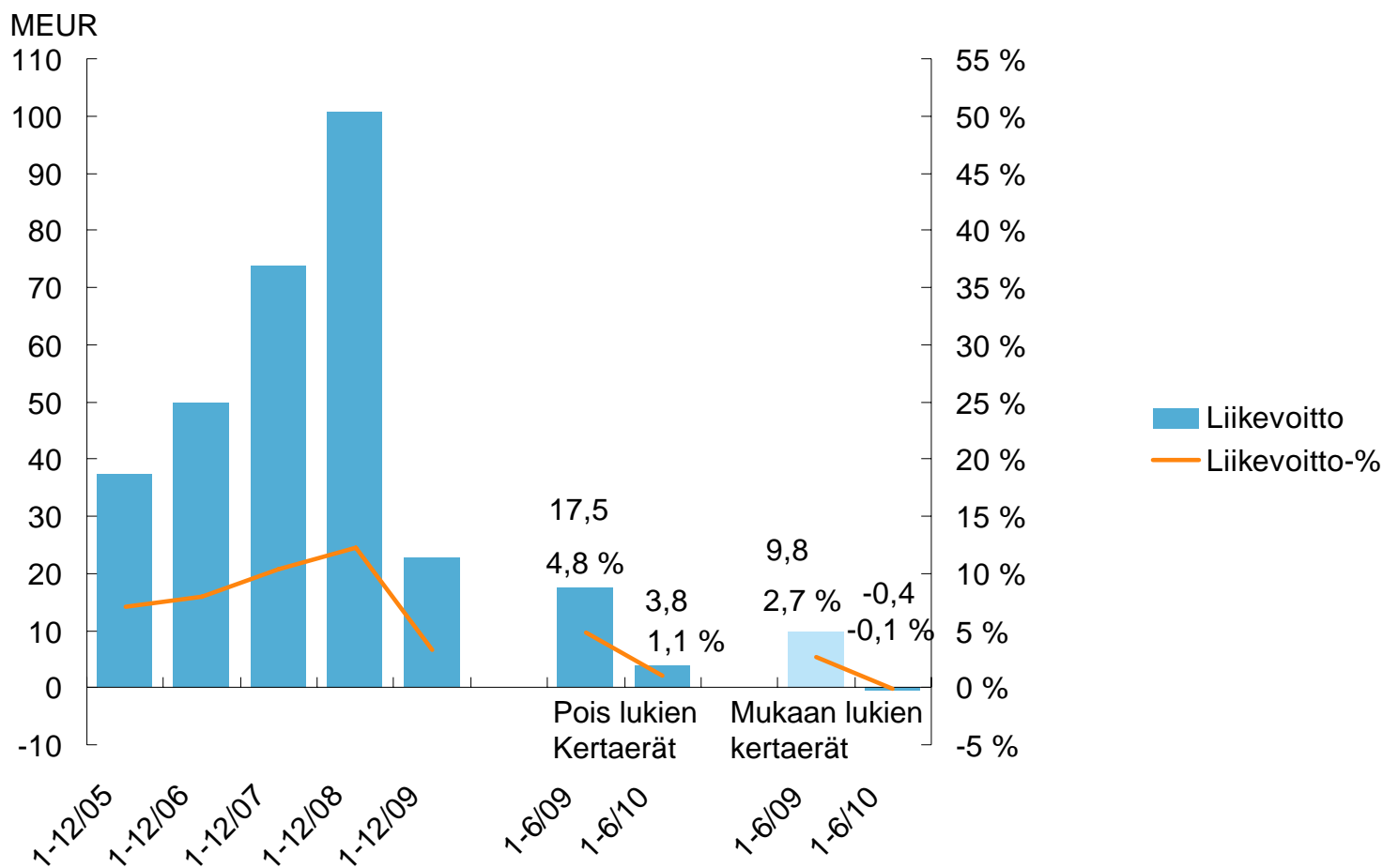
Liikevaihto liiketoimintaryhmittäin



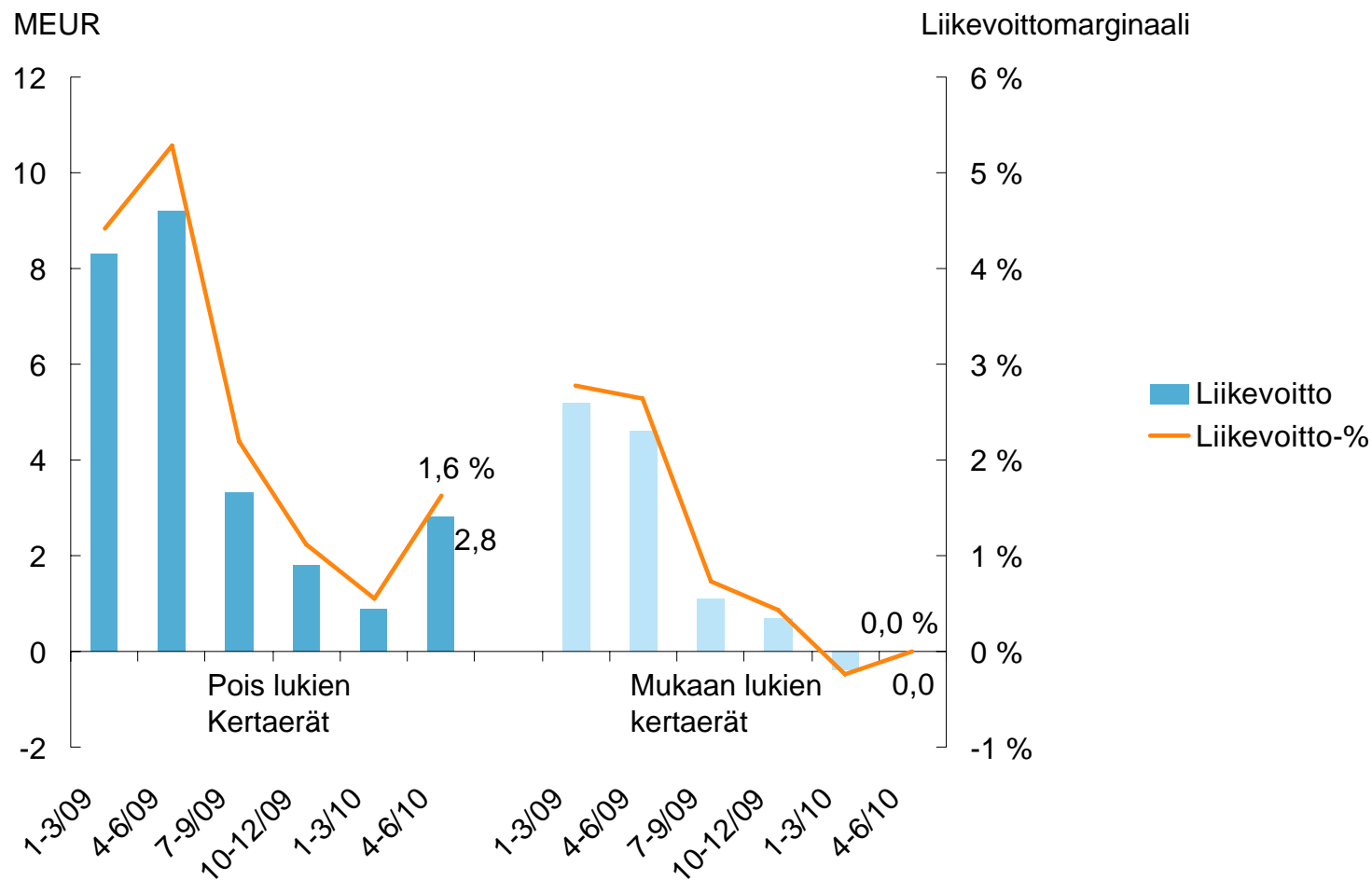
Liikevaihto alueittain



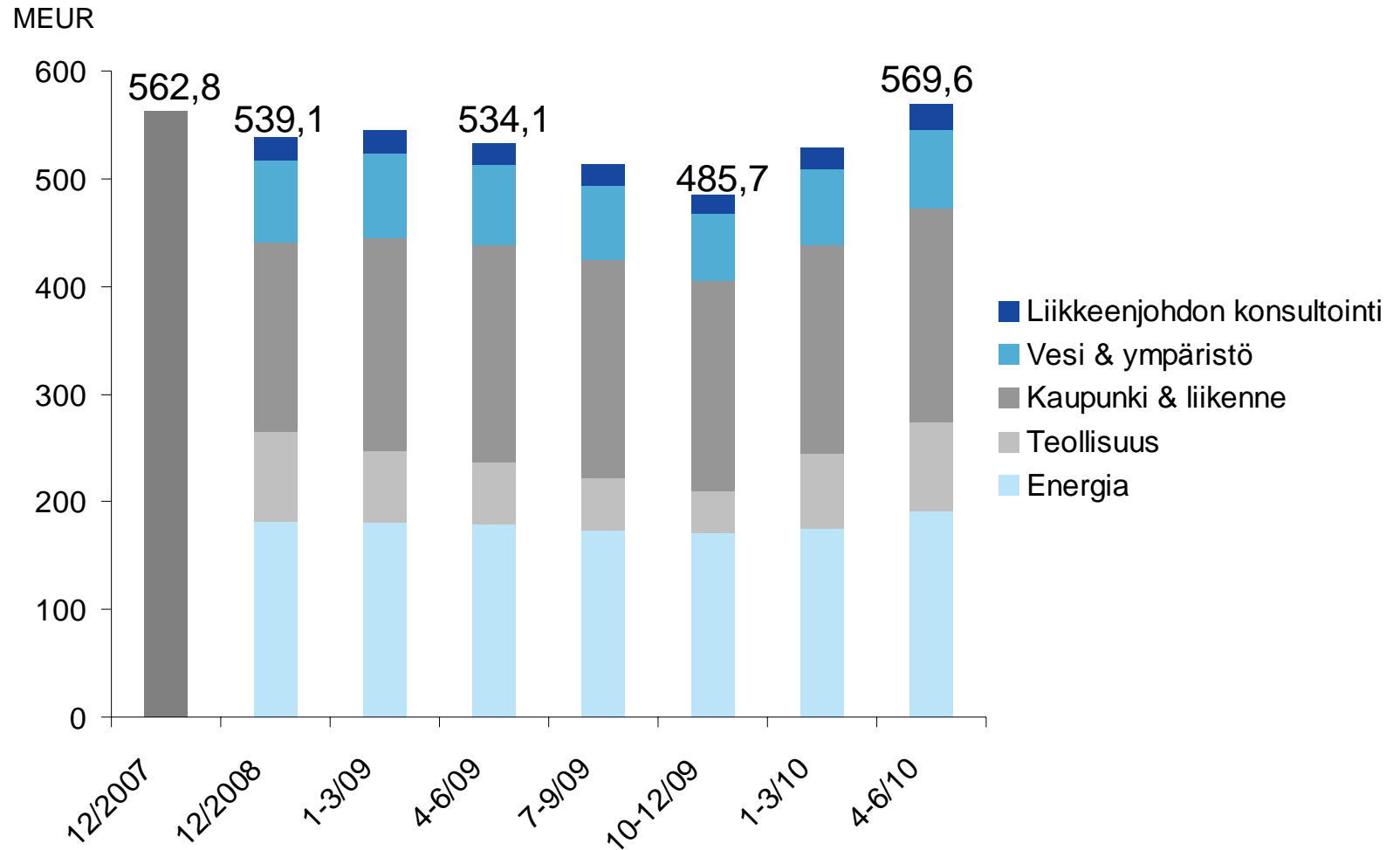
KONSERNIN LIIKEVOITTO JA -MARGINAALI 1-6/2010 (1-6/2009)



KONSERNIN LIIKEVOITTO JA -MARGINAALI VUOSINELJÄNNEKSITTÄIN



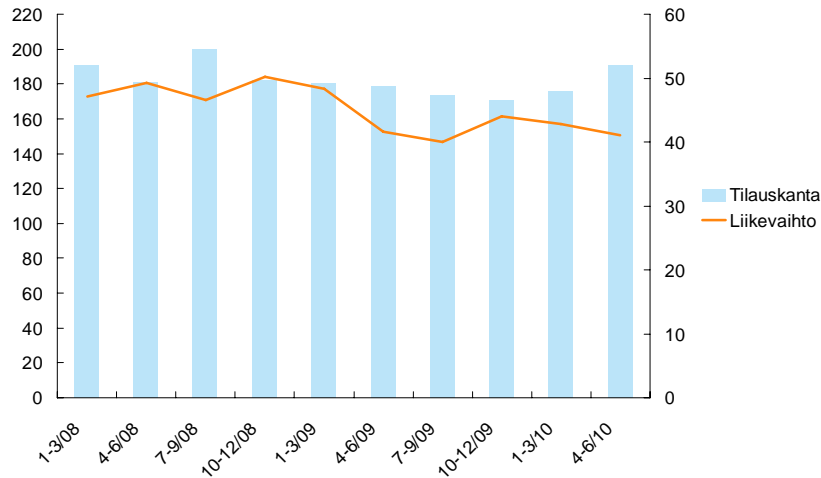
KONSERNIN TILAUSKANTA LIIKETOIMINTARYHMITÄIN



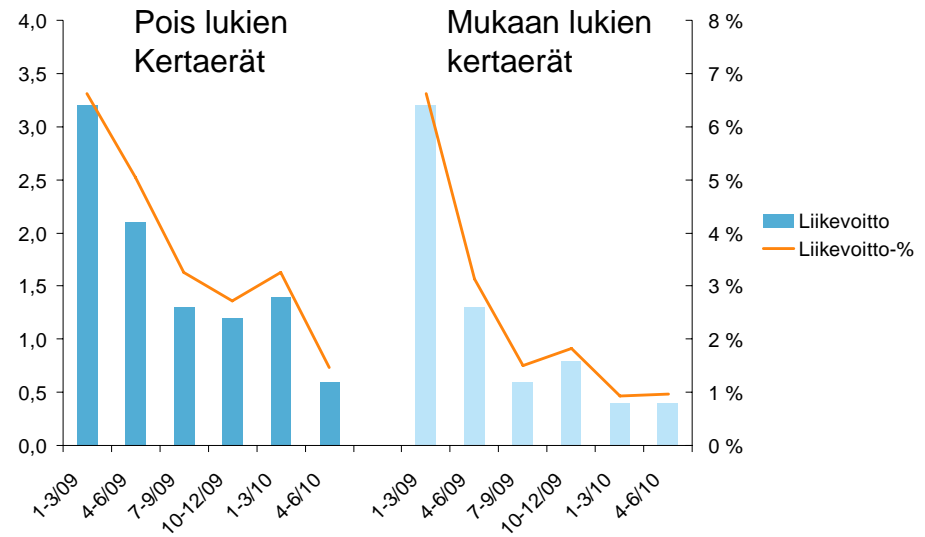
KATSAUS LIIKETOIMINTARYHMITÄIN

ENERGIA

Tilaukanta (vasen skaala) ja liikevaihto (oikea skaala), MEUR



Liikevoitto, MEUR (vasen skaala) ja -marginaali, % (oikea skaala)

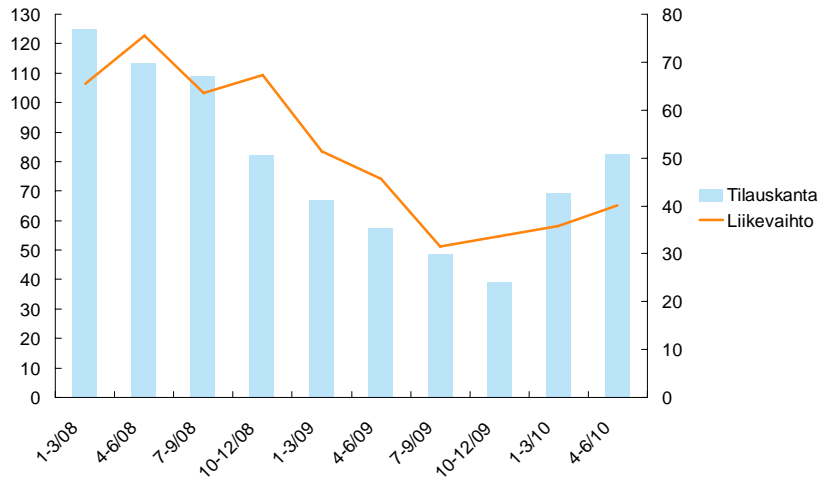


- + Tilaukanta elpyy
- + Merkkejä markkinan paranemisessa myös uusiutuvassa energiassa ja sähkössä ja polttoaineissa
- EPC-projektit Filippiineillä lykkäytyneet
- Uudet tilaukset vaikuttavat liikevaihtoon vähitellen
- Ydinvoimasegmenttiä vahvistettiin ostamalla ETV

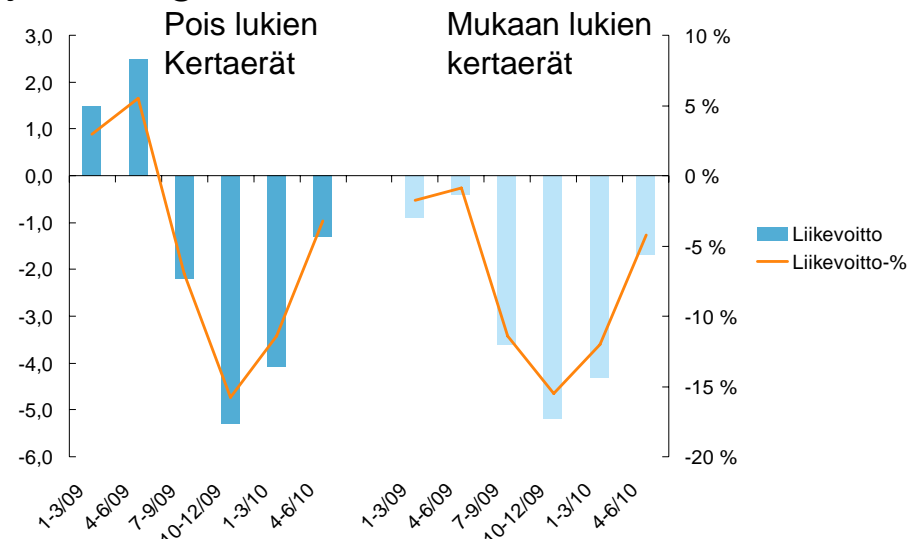
- Q2-uudelleenjärjestelykulut 0,2 MEUR
- Q2-liikevoittomarginaali ennen kertaluonteisia eriä 1,5 % (5,0 %)
- Alhainen kannattavuus johtuu pääosin öljy ja kaasu sekä uusiutuva energiasegmenteistä
- Aloitettut toimenpiteet eivät näy vielä täysimääräisesti

TEOLLISUUS

Tilaukanta (vasen skaala) ja liikevaihto (oikea skaala), MEUR



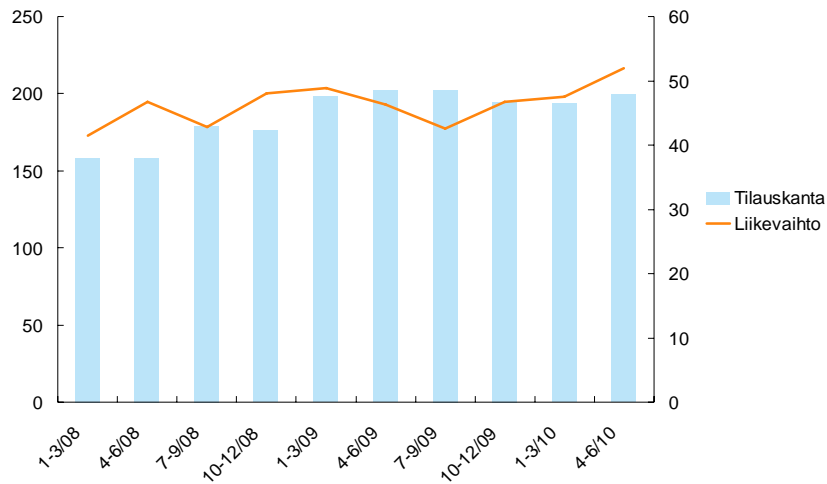
Liikevoitto, MEUR (vasen skaala) ja -marginaali, % (oikea skaala)



- + Tilaukanta jatkaa kasvuaan
- + Asiakkaiden aktiivisuus nousee erityisesti sellu- ja paperiteollisuudessa
- + Liikevaihto edelleen matala, mutta kasvaa tasaisesti vuoden 2009 Q3:sta
- Uudet tilaukset vaikuttavat liikevaihtoon vähitellen
- Q2-uudelleenjärjestelykulut 0,4 MEUR
- Q2-liikevoittomarginaali ennen kertaluonteisia eriä -3,2 % (5,5 %)
- Alhainen aktiviteetti rasittaa edelleen kannattavuutta
- Aloitettujen toimenpiteiden ei näy vielä täysimääräisesti

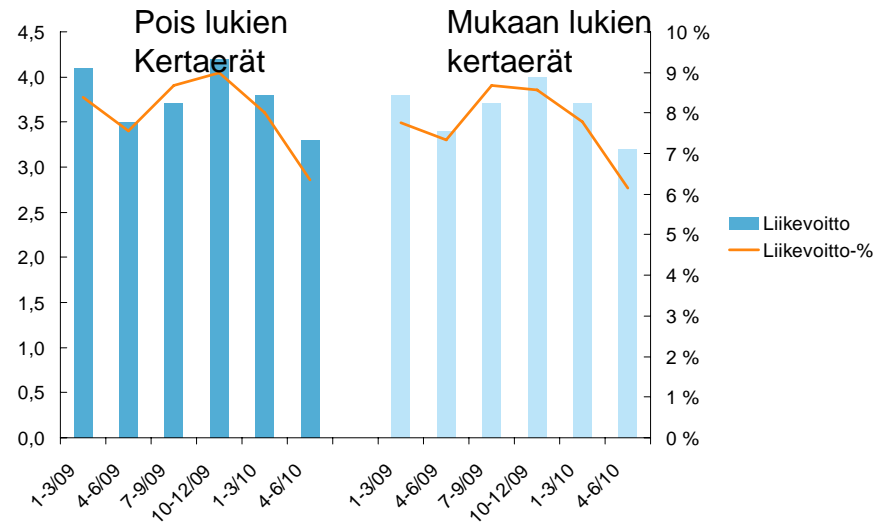
KAUPUNKI & LIIKENNE

Tilaukanta (vasen skaala) ja liikevaihto (oikea skaala), MEUR



- + Tilaukanta vakaa
- + Liikevaihto kasvaa vahvan tilaukannan tukemana

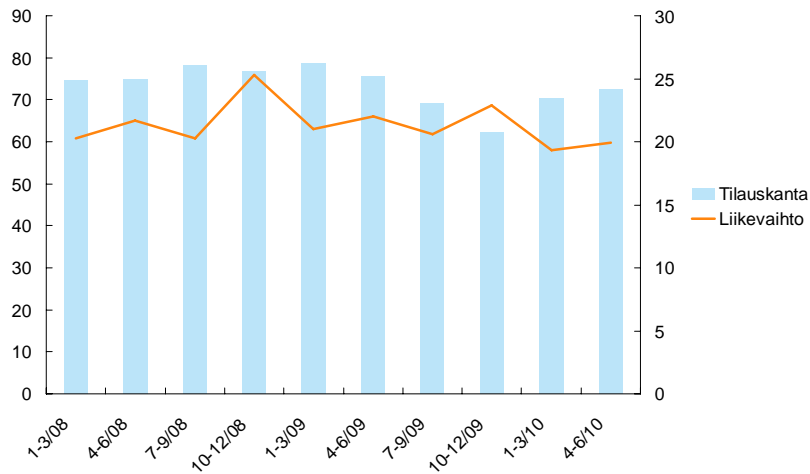
Liikevoitto, MEUR (vasen skaala) ja -marginaali, % (oikea skaala)



- Q2-liikevoittomarginaali 6,2 % (7,3 % ennen kertaluonteisia kuluja)
- + Kannattavuus hyvä, mutta jonkin verran alle tavoitetaso
- Kasvupanostukset sekä haasteet tietyissä projekteissa itäisessä Euroopassa rasittivat kannattavuutta

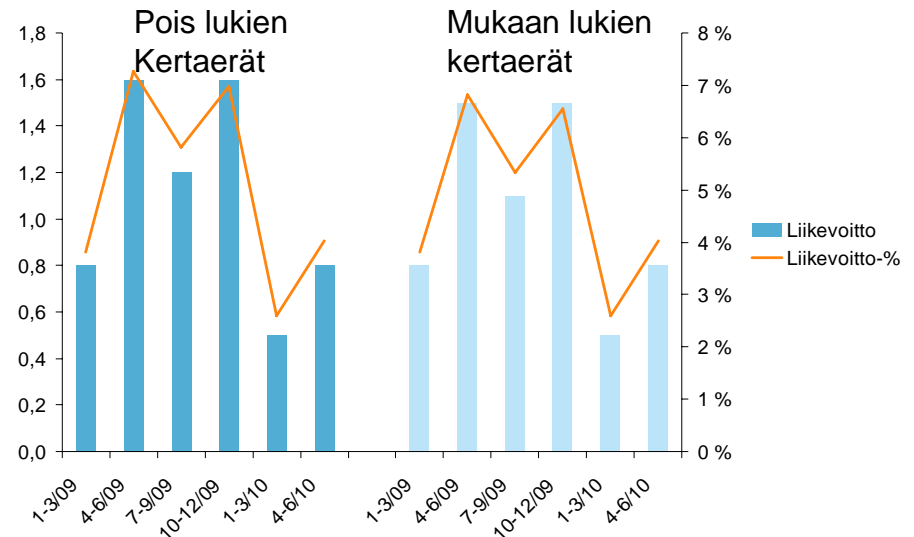
VESI & YMPÄRISTÖ

Tilaukanta (vasen skaala) ja liikevaihto (oikea skaala), MEUR



- + Tilaukanta elpyy
- Investointitaso alhainen erityisesti Suomen kuntasektorilla

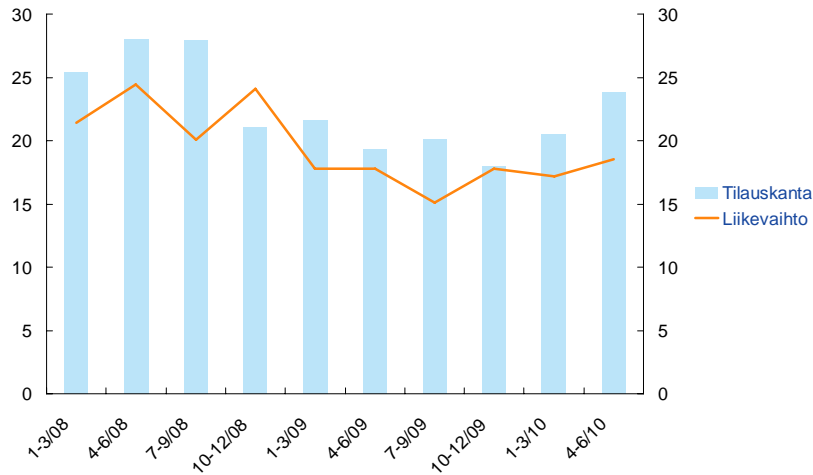
Liikevoitto, MEUR, (vasen skaala) ja –marginaali, % (oikea skaala)



- Kannattavuudessa voimakasta kausivaihtelua
- Q2-uudelleenjärjestelykulut 0,8 MEUR
- Q2-liikevoittomarginaali ennen kertaluonteisia kuluja 4,0 % (7,3 %)
- Alhainen aktiviteetti Suomessa rasitti kannattavuutta – toimenpiteet aloitettu

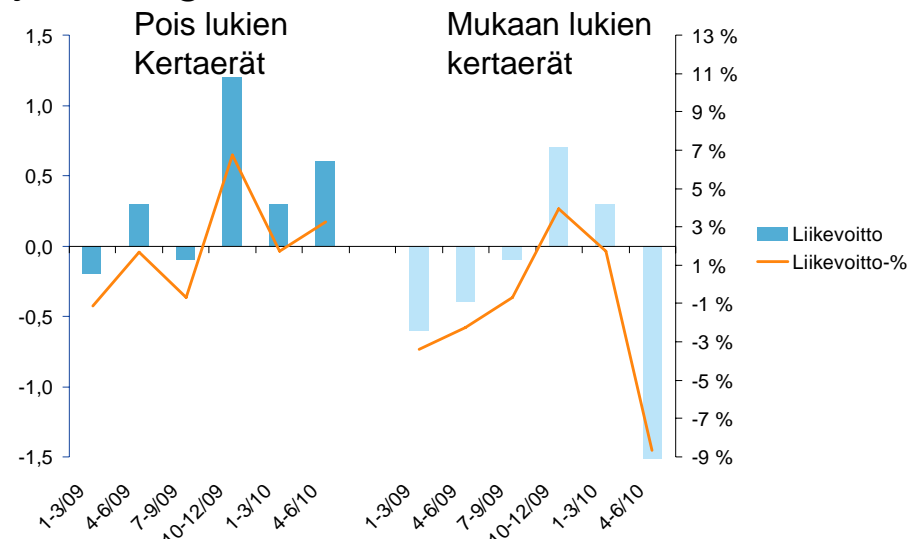
LIIKKEENJOHDON KONSULTOINTI

Tilauskanta (vasen skaala) ja liikevaihto (oikea skaala), MEUR



- + Tilauskanta alkanut elpyä
- Uudet tilaukset eivät vielä näy täysimääräisesti liikevaihdossa

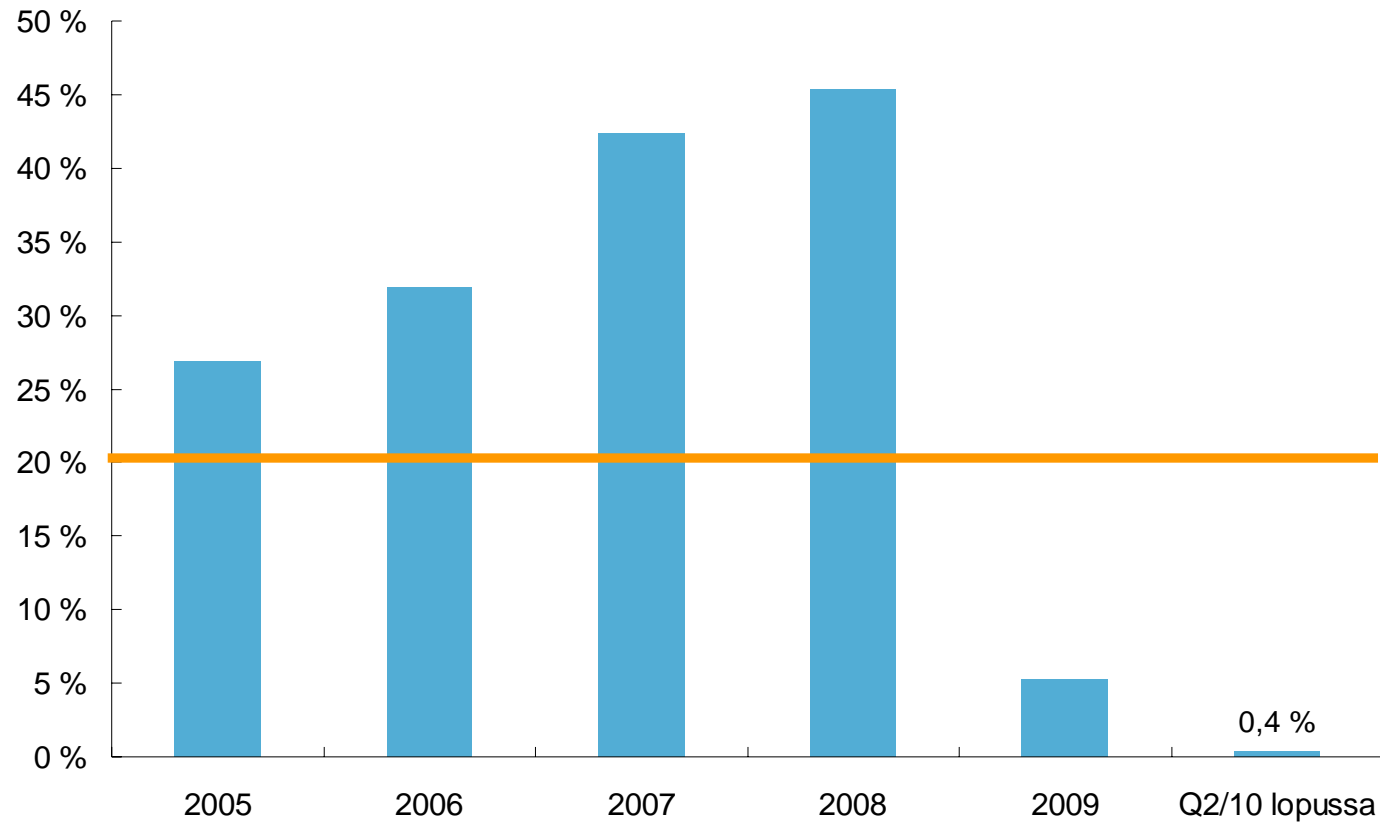
Liikevoitto, MEUR, (vasen skaala) ja –marginaali, % (oikea skaala)



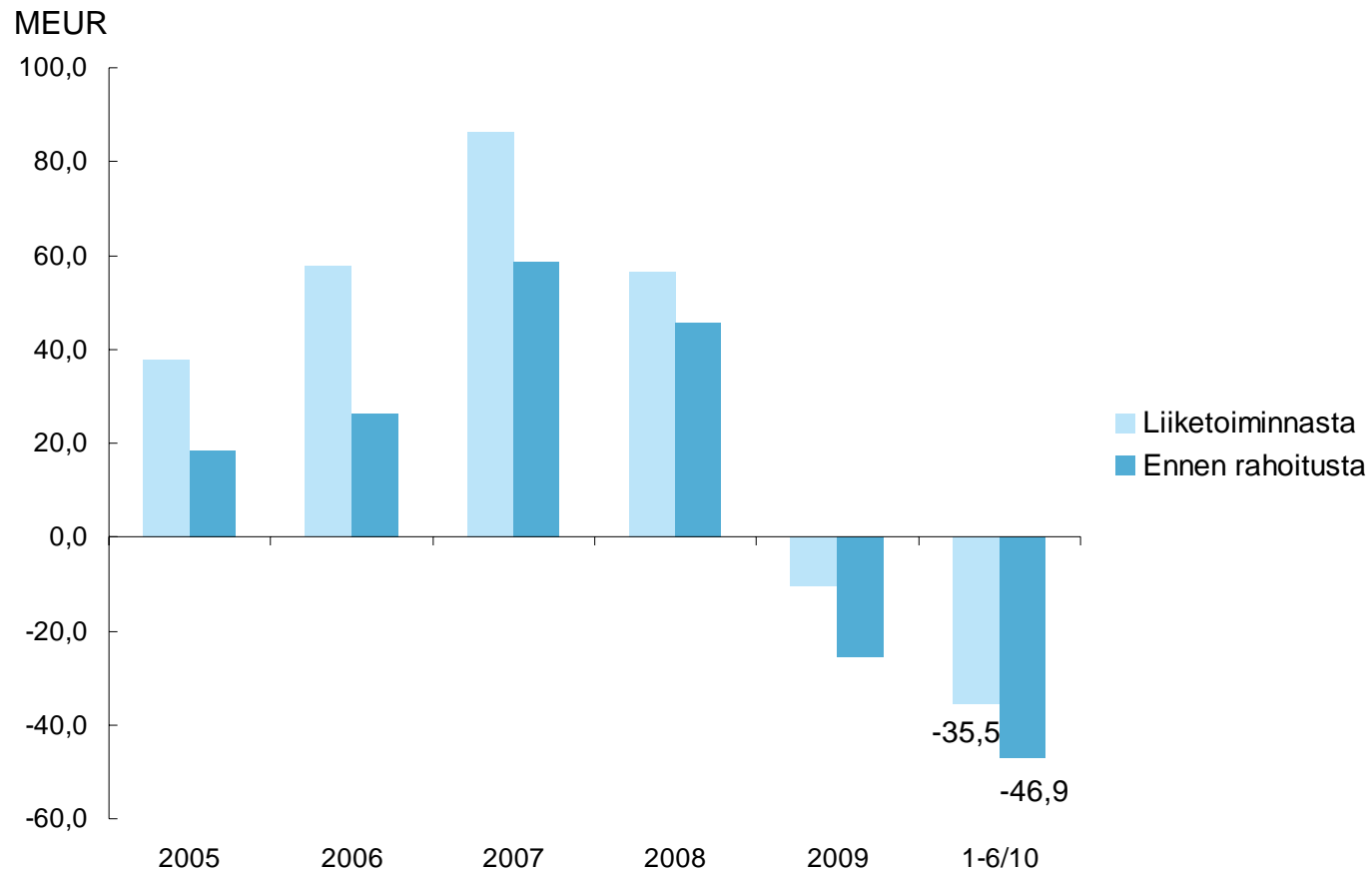
- Kannattavuudessa voimakasta kausivaihtelua
- Q2-uudelleenjärjestelykulut 2,2 MEUR
- Q2-liikevoittomarginaali ennen kertaluonteisia eriä 3,2 % (1,7%)
 - Q2:lle kirjattiin asiakaspalkkioita
- Merkittävät uudelleenjärjestelytoimenpiteet aloitettu

KONSERNIN TALOUDELLINEN ASEMA

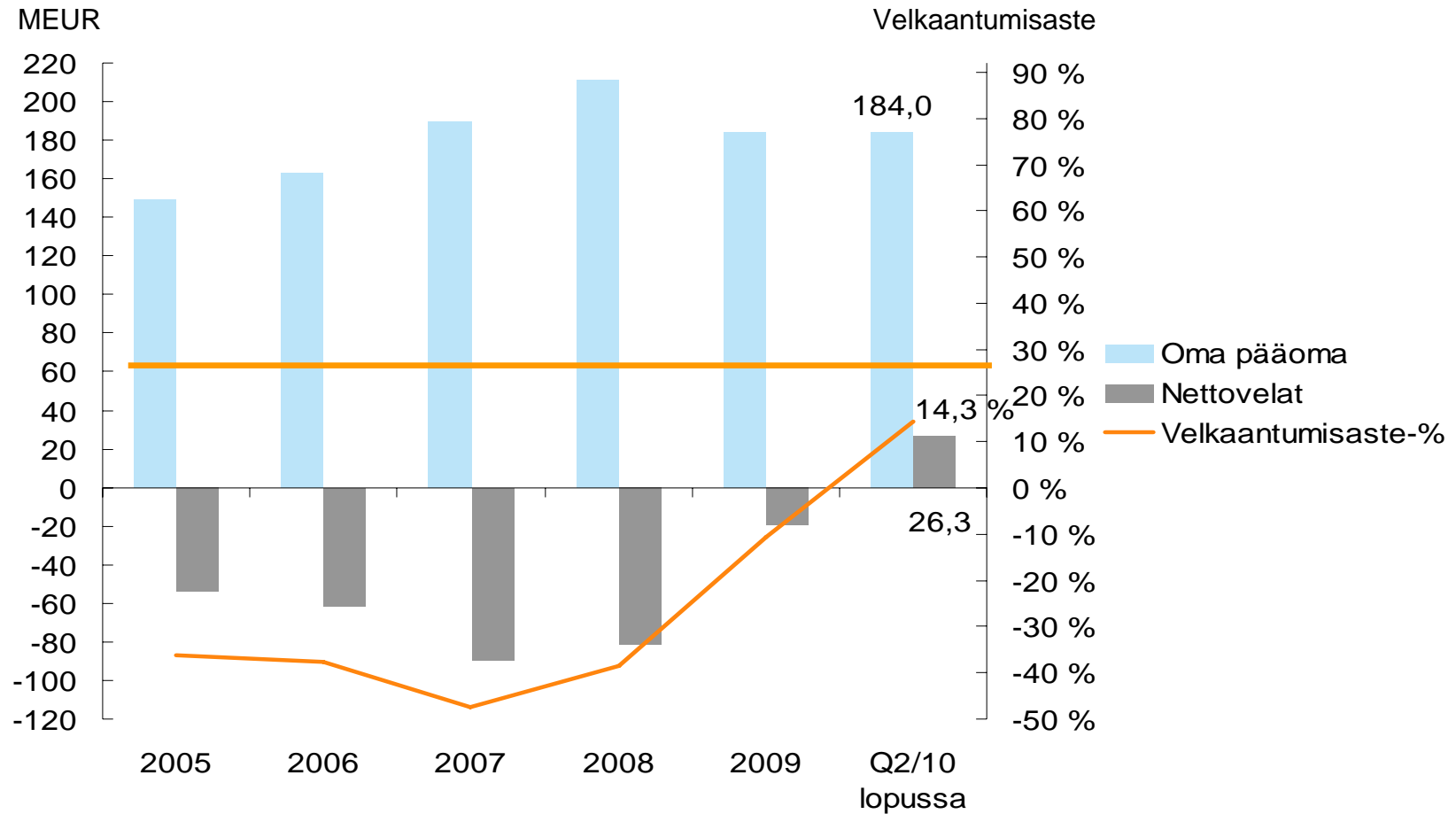
SIJOITETUN PÄÄOMAN TUOTTO, %



KASSAVIRTA



NETTOVELAT, OMA PÄÄOMA & VELKAANTUMISASTE



VUODEN 2010 NÄKYMÄT (ENNALLAAN)

- Tilauuskertymän odotetaan jatkavan myönteistä kehitystään ja konsernin tilauuskannan odotetaan kasvavan edelleen.
- Saatujen tilausten kirjautuminen liikevaihtoon tapahtuu viiveellä ja konsernin liikevaihdon koko vuodelta 2010 arvioidaankin pysyvän vakaana tai kasvavan verrattuna vuoteen 2009.
- Konsernin liikevoiton arvioidaan pysyvän vakaana verrattuna vuoteen 2009, pois lukien uudelleenjärjestelykulut.
 - Asiakkaiden lisääntyvän aktiviteetin vaikutus Pöyryn liikevaihtoon ja kapasiteetin käyttöasteeseen näkyy vasta loppuvuona.
- Liikevoitonäkymät liiketoimintaryhmittäin (pois lukien uudelleenjärjestelykulut)
 - Kaikissa muissa liiketoimintaryhmissä liikevoiton odotetaan pysyvän vakaana paitsi Liikkeenjohdon konsultoinnissa, jossa sen odotetaan paranevan.

KIITOS.



PÖYRY

Engineering balanced sustainability™