

# TAMMI-SYYSKUU 2012 OSAVUOSIKATSAUS



**26.10.2012**

Alexis Fries, CEO  
Jukka Pahta, CFO

## ALEXIS FRIES

**Toimitusjohtaja 1.9.2012 alkaen  
Hallituksen jäsen vuodesta 2008**

- S. 1955, Sveitsin kansalainen
- Dipl.ins., Swiss Federal Institute of Technology, 1981



### **Ammatillinen tausta**

- Toimitusjohtaja, EOS Holding SA, 2009-2012
- Liikkeenjohdon konsultointia EOS Holding AS:lle 2004-2009
- Toimitusjohtaja, Alstom Power ja Alstomin johtoryhmän (Group executive committee) jäsen, 2001-2003
- ABB Alstom Power, konsernin johtoryhmän (Group central committee) jäsen, 1999 - 2001
- Toimitusjohtaja, ABB Asia Pacific ja ABB konsernin johtoryhmän (Group executive committee) jäsen, 1993 - 1999
- Motor Columbus Consulting Engineers, maajohtaja, Indonesia 1985-1988
- BBC Brown Boveri Ltd, projektipäällikkö, kaasuturbiinidivisioona 1981-1985

## ESITYKSEN PÄÄKOHDAT

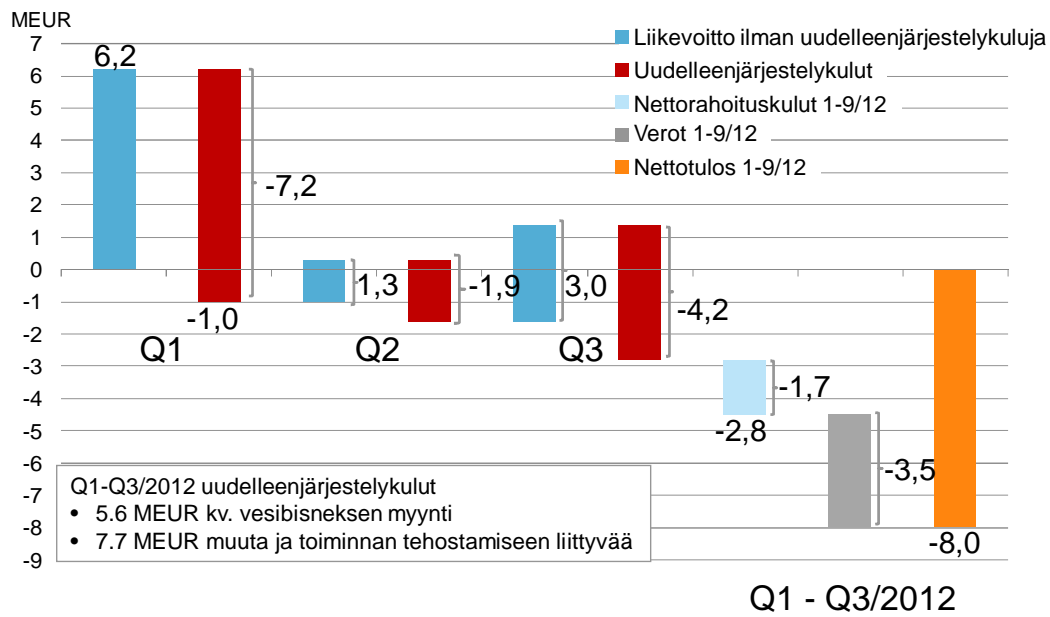
- Q3 - tulos lyhyesti
- Strategia – tarkennettu fokus
- Tammi-syyskuu 2012 numeroina
- Näkymät 2012
- Liitteet

### Q3 – Tulos lyhyesti LIIKEVAIHTO PYSYI VAKAANA – LIIKEVOITTO EPÄTYDYTTÄVÄLLÄ TASOLLA

Milj. euroa	1-9/2012	1-9/2011	Muutos-%
Tilaukanta	595,1	724,4	-17,8
Liikevaihto	584,3	569,2	2,7
Liikevoitto (ilman uudelleenjärjestelykuluja)	10,5	24,0	-56,3
Uudelleenjärjestelykulut	13,3	3,5	n.a.
Liikevoitto (mukaan lukien uudelleenjärjestelykulut)	-2,8	20,5	n.a.

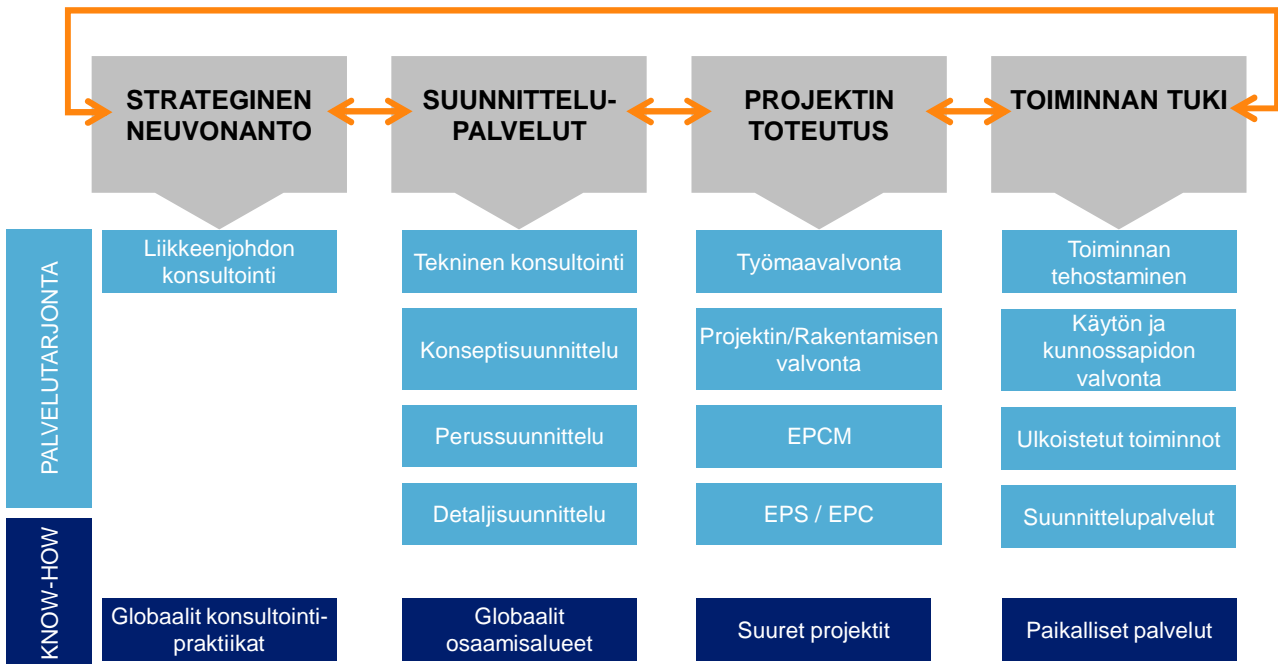
## Q3 – Tulos lyhyesti

### UDELLEENJÄRJESTELYKULUT RASITTAVAT NETTOTULOSTA

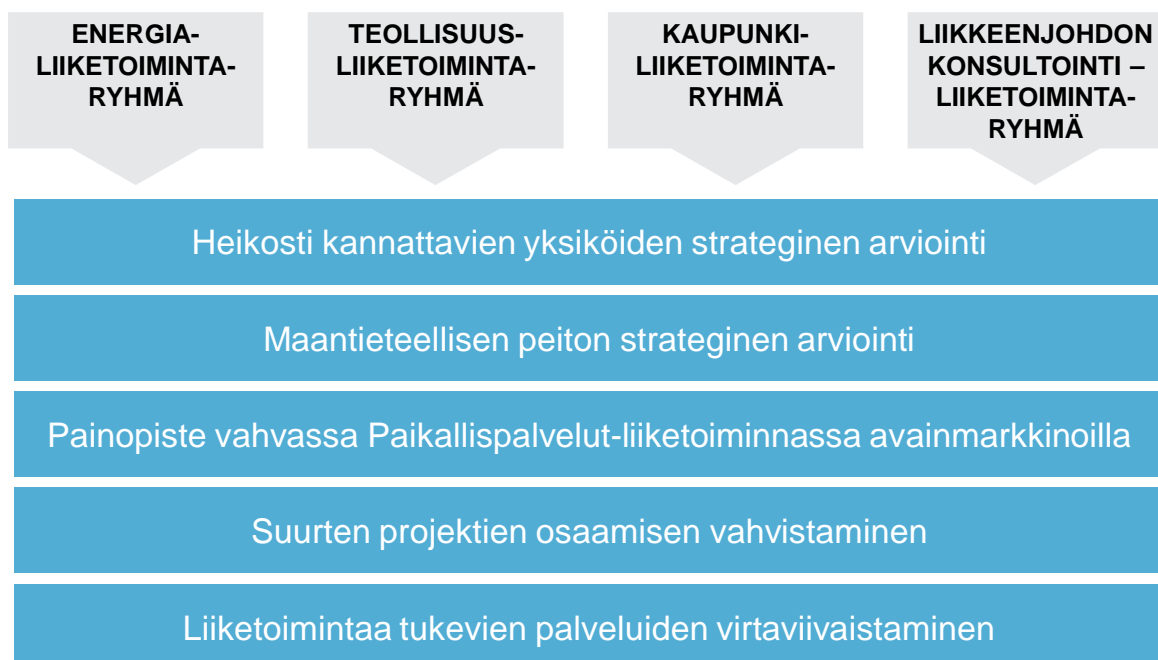


## STRATEGIA – TARKENNETTU FOKUS

## Strategia – Tarkennettu fokus PÖYRYN EROTTAUTUMISTEKIJÄ: KONSULTOINTI JA SUUNNITTELUPALVELUITA ASIAKKAAN LIKETOIMINNAN KOKO ELINKAAREEN



## Strategia – Tarkennettu fokus AJANKOHTAISET ASIAT JOHDON AGENDALLA



## TAMMI-SYYSKUU 2012 NUMEROINA

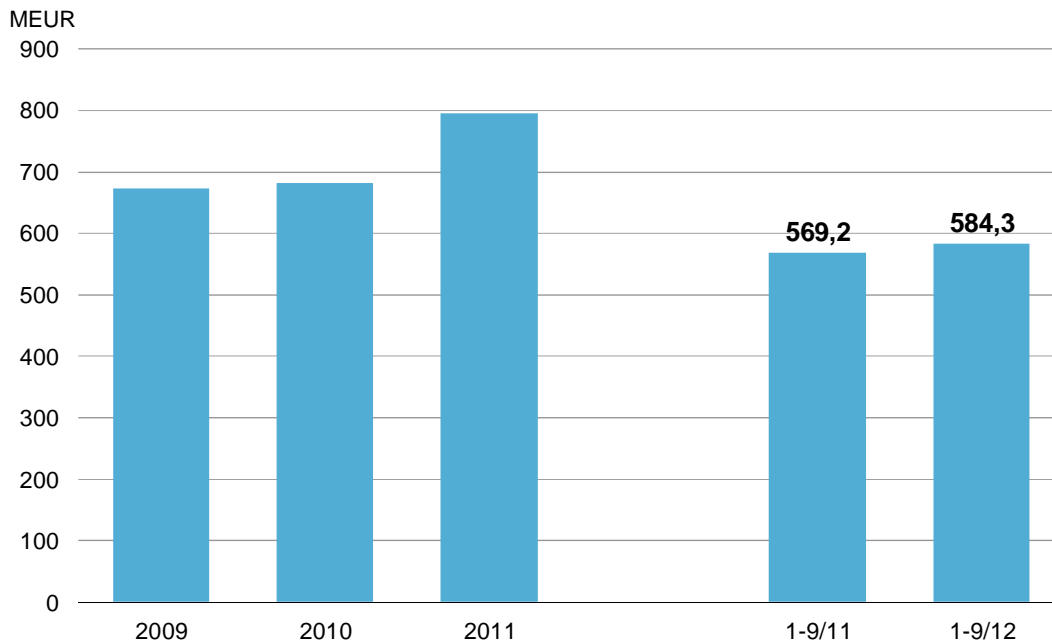


Jukka Pahta  
CFO

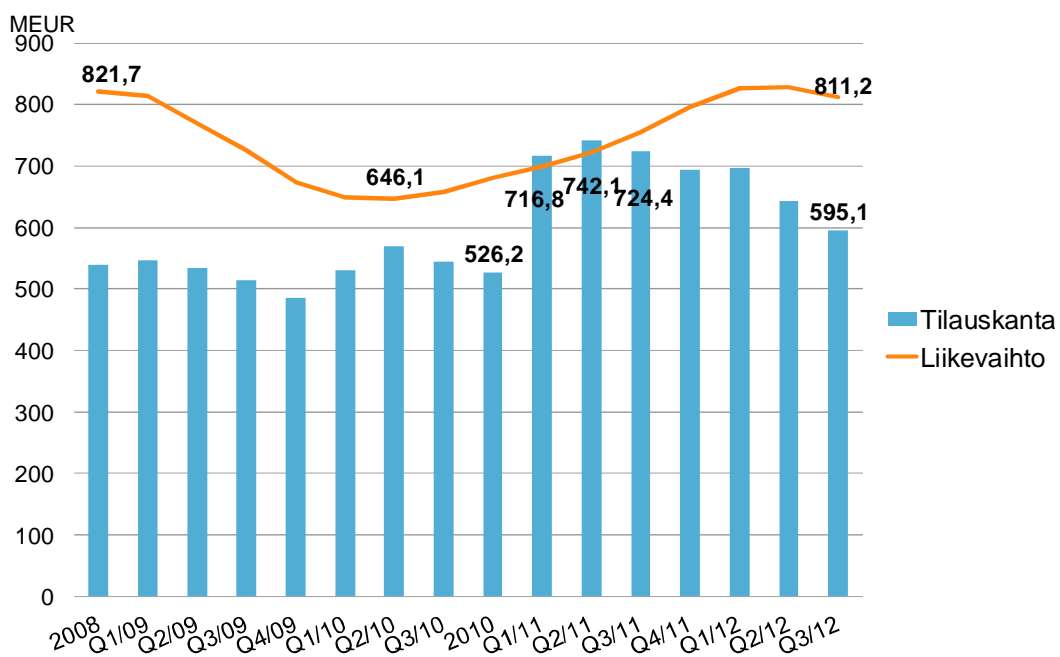
### Tammi-syyskuu 2012 numeroina EPÄTYÖDYTTÄVÄ TULOS

- Tilauskanta 595,1 miljoonaa euroa (724,4)
- Liikevaihto kasvoi 2,7 % ja oli 584,3 miljoonaa euroa (569,2)
- Liikevoitto ilman uudelleenjärjestelykuluja oli 10,5 miljoonaa euroa (24,0)

## Tammi-syyskuu 2012 numeroina LIIKEVAIHDON KEHITYS

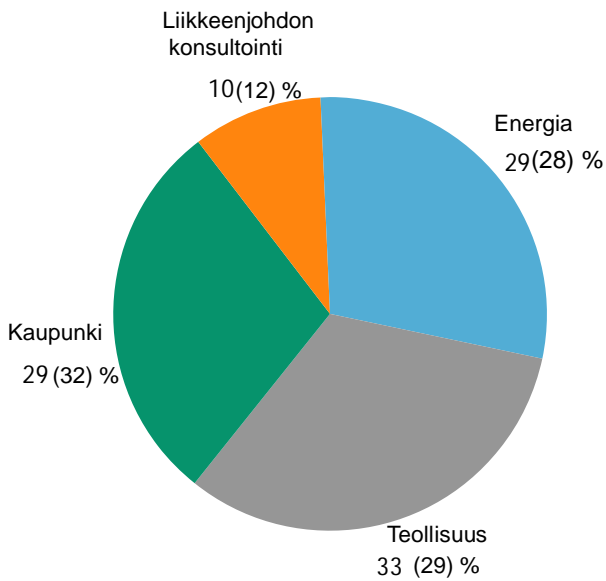


## Tammi-syyskuu 2012 numeroina TILAUSKANNAN JA LIIKEVAIHDON KEHITYS, viim. 12 kk

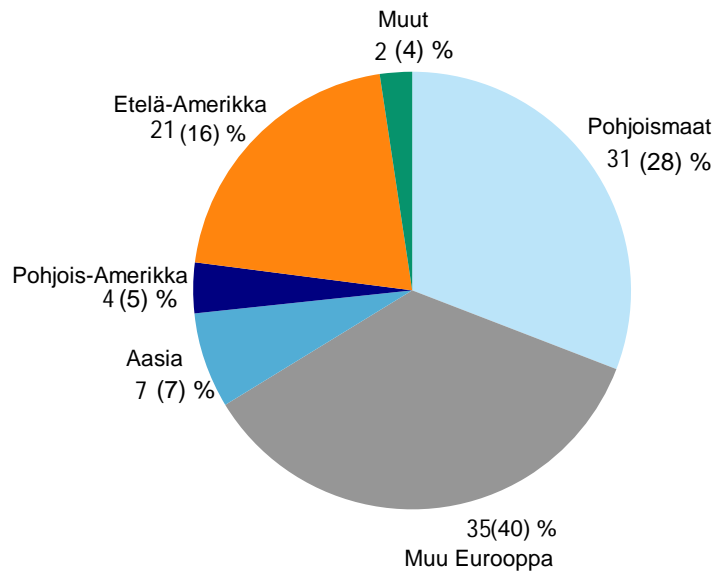


## Tammi-syyskuu 2012 numeroina KONSERNIN LIIKEVAIHTO LIIKETOIMINTARYHMITÄIN JA ALUEITTAIN

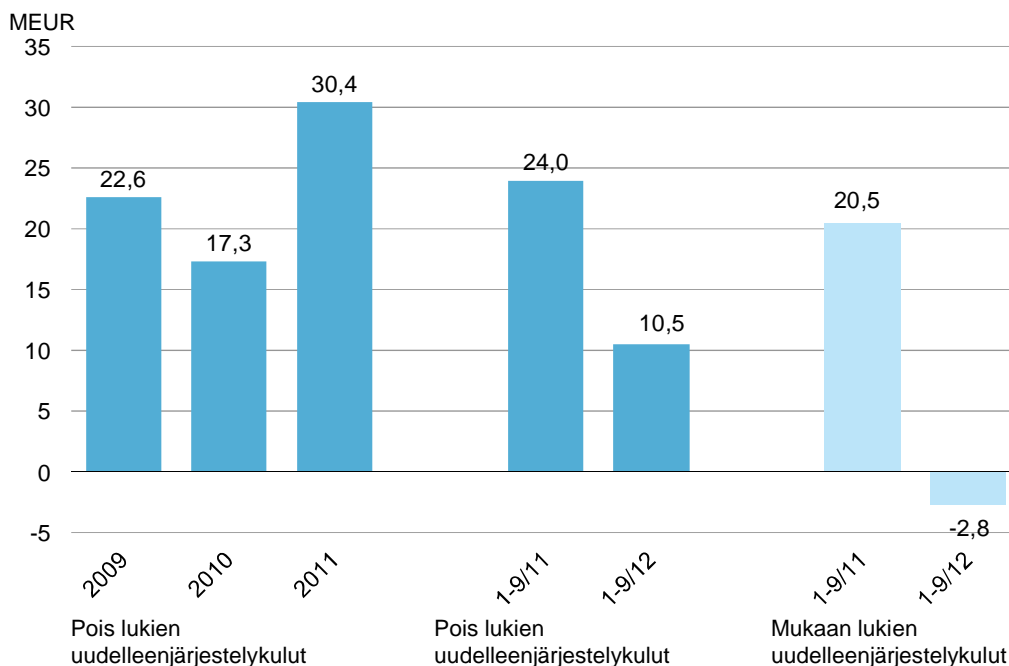
Liikevaihto liiketoimintaryhmittäin



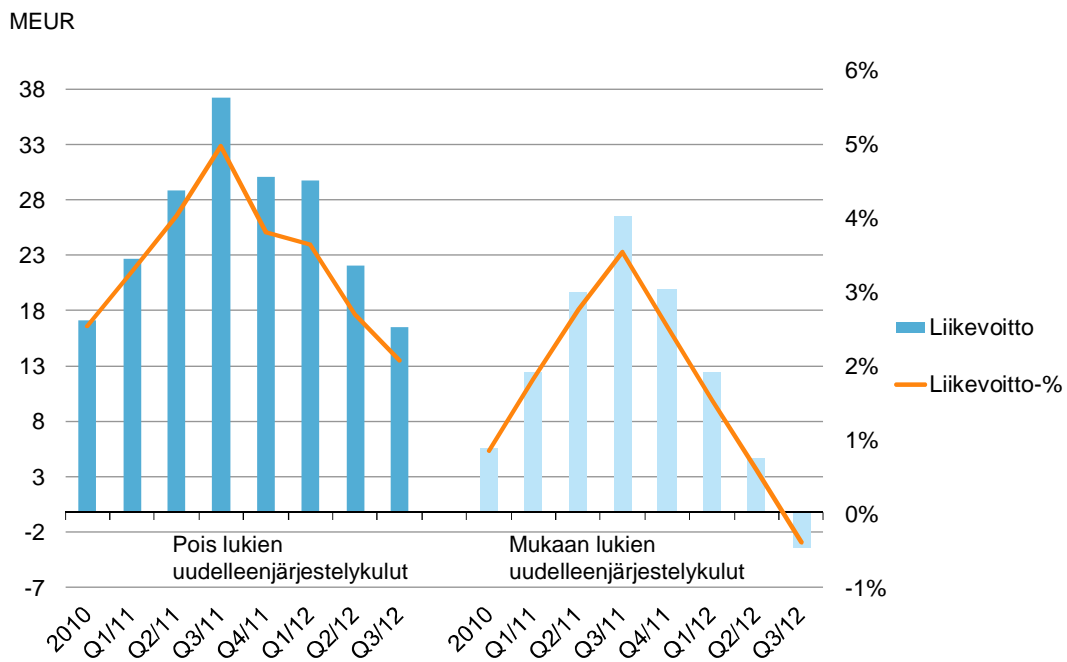
Liikevaihto alueittain



## Tammi-syyskuu 2012 numeroina LIIKEVOITON KEHITYS

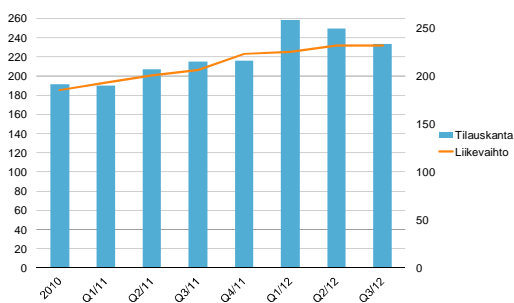


## Tammi-syyskuu 2012 numeroina LIIKEVOITON KEHITYS, viim. 12 kk



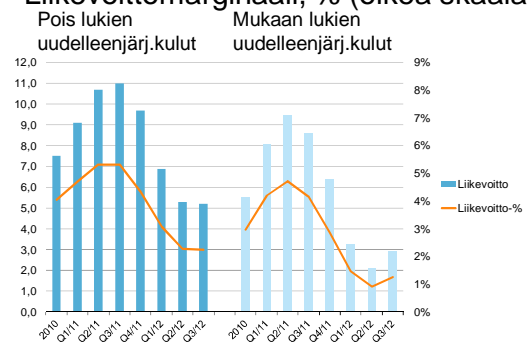
## Tammi-syyskuu 2012 numeroina ENERGIA LIKETOIMINTARYHMÄ

Tilaukanta (vasen skaala), MEUR  
Liikevaihto (oikea skaala), MEUR, viim. 12 kk



- + Tilaukanta pysyi hyvällä tasolla
- + Liikevaihto vakaa

Liikevoitto (vasen skaala), MEUR, viim. 12 kk  
Liikevoittomarginaali, % (oikea skaala)

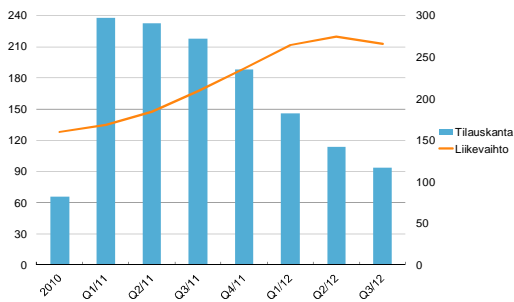


- Liikevoittoa rasittivat joidenkin toimistojen alhainen käyttöaste projektien viivästymisten ja investointien vähyden seurauksena
- + Kapasiteetin sopeuttaminen vaikuttaa positiivisesti



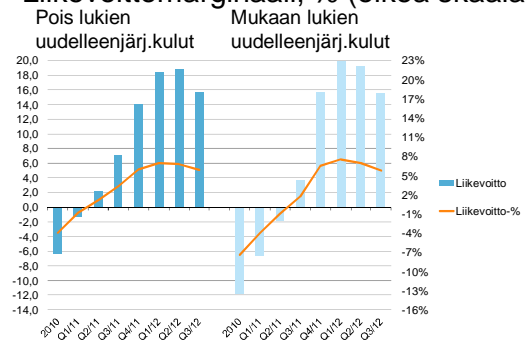
## Tammi-syyskuu 2012 numeroina TEOLLISUUS LIKETOIMINTARYHMÄ

Tilaukanta (vasen skaala), MEUR  
Liikevaihto (oikea skaala), MEUR, viim. 12 kk



- Suurten projektien toteutus laski tilaukantaan
  - Paikallispalveluiden tilaukertymä jatkui suhteellisen vakaana

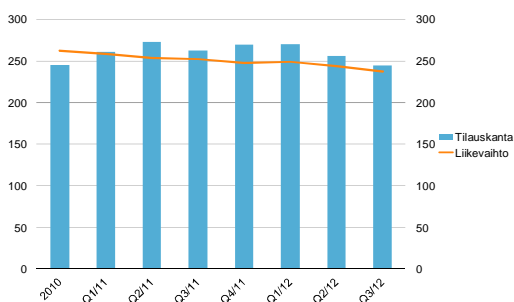
Liikevoitto (vasen skaala), MEUR, viim. 12 kk  
Liikevoittomarginaali, % (oikea skaala)



- Liikevoitto laski alhaisemman volyymin sekä joidenkin kirjattujen projektitappioiden vuoksi

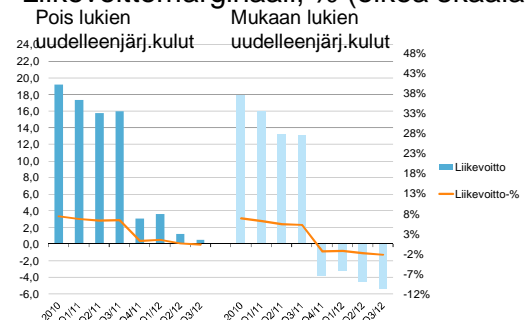
## Tammi-syyskuu 2012 numeroina KAUPUNKI LIKETOIMINTARYHMÄ

Tilaukanta (vasen skaala), MEUR  
Liikevaihto (oikea skaala), MEUR, viim. 12 kk



- + Tilaukanta pysyi hyvällä tasolla
  - Yritysmyyntit ja ydinmarkkina-alueiden ulkopuolisen aktiviteetin vähentäminen
- Liikevaihtoa laski projektien viivästyminen pääosin ydinmarkkinoiden ulkopuolella

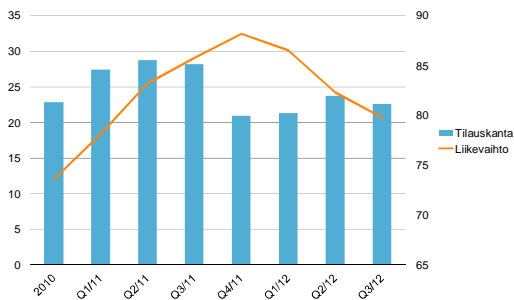
Liikevoitto (vasen skaala), MEUR, viim. 12 kk  
Liikevoittomarginaali, % (oikea skaala)



- Liikevoitto laski pääasiassa muilla kuin ydinmarkkinoilla kirjattujen kertaluonteisten projekti- ja luottotappioiden vuoksi

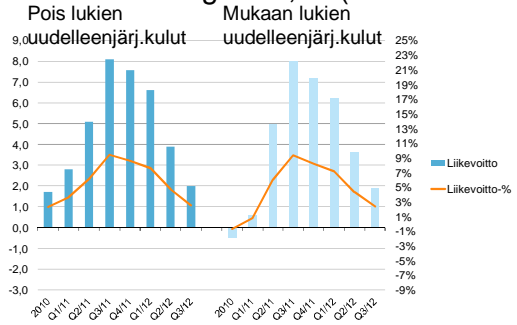
## Tammi-syyskuu 2012 numeroina LIIKKEENJOHDON KONSULTOINTI

Tilaukanta (vasen skaala), MEUR  
Liikevaihto (oikea skaala), MEUR, viim. 12 kk



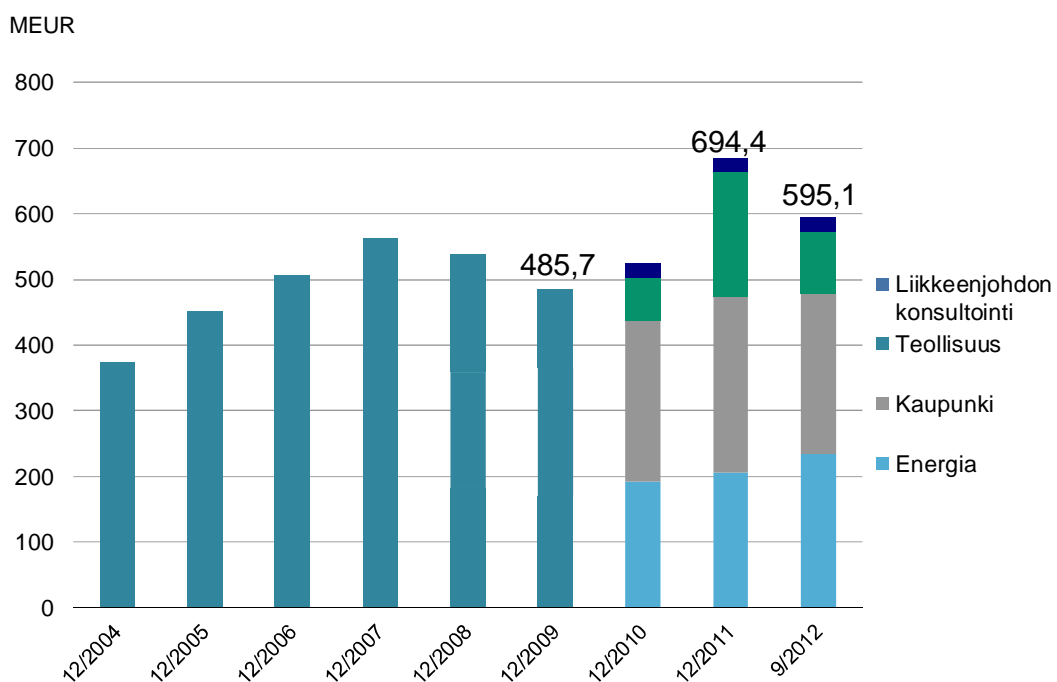
- + Tilaukannan arvo vakaa
- Liikevaihdon pienentyminen johtui pääasiassa Pohjois-Amerikan ja Aasian ja Tyynenmeren tilanteesta
- Talouden epävarmuus vaikuttivat asiakkaiden lyhyen aikavälin käyttäytymiseen Euroopan markkinoilla

Liikevoitto (vasen skaala), MEUR, viim. 12 kk  
Liikevoittomarginaali, % (oikea skaala)

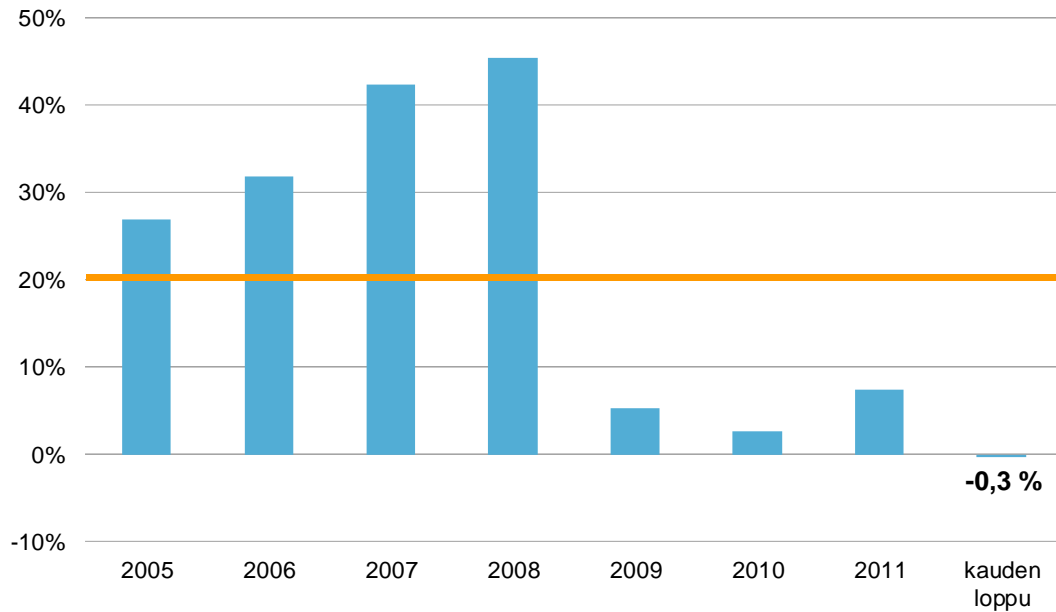


- Alhainen liikevaihto ja kasvuinvestoinnit rasittivat liikevoittoa

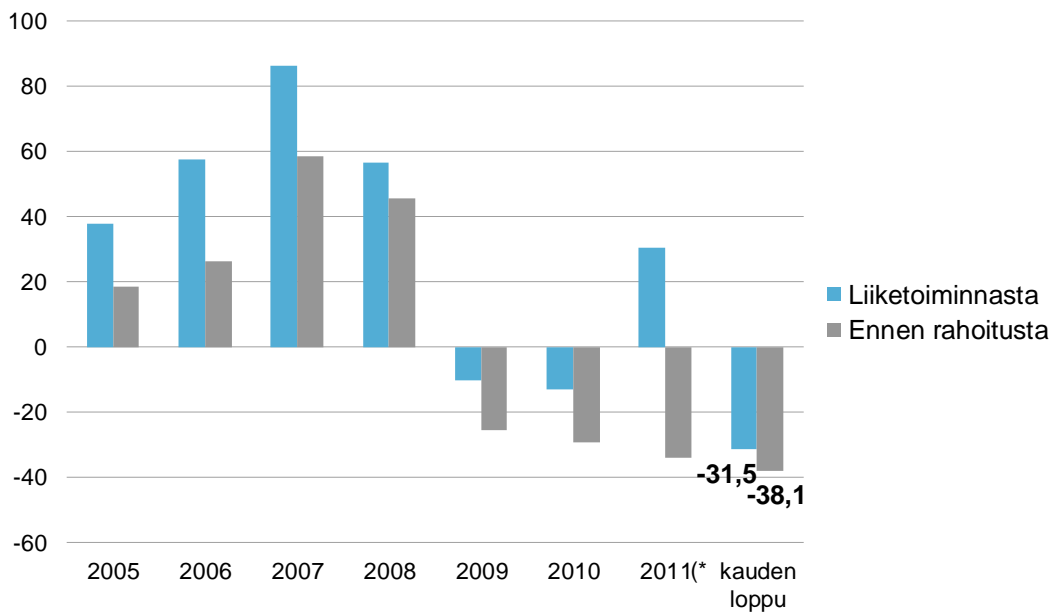
## KONSERNIN TILAUSKANTA LIKETOIMINTARYHMITÄIN



## Tammi-syyskuu 2012 numeroina SIJOITETUN PÄÄOMAN TUOTTO, %



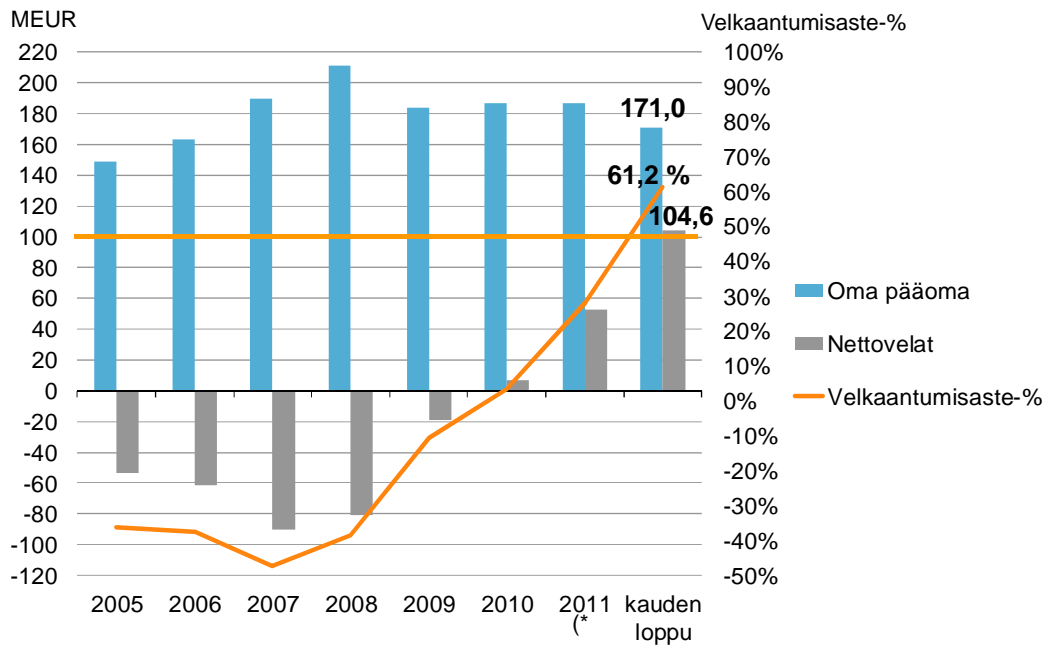
## Tammi-syyskuu 2012 numeroina KASSAVIRTA LIIKETOIMINNASTA SEKÄ INVESTOINTIEN JÄLKEEN



\*) Vuoden 2011 rahavirta ennen rahoitusta sisältää Vantaan pääkonttorirakennuksen hankinnan

# Tammi-syyskuu 2012 numeroina

## NETTOVELAT, OMA PÄÄOMA & VELKAANTUMISASTE



\*) Vantaan pääkonttorirakennus ostettiin vuonna 2011.

## NÄKYMÄT

---

## NÄKYMÄT VUODELLE 2012

### KONSERNI:

- Konsernin liikevaihdon odotetaan pysyvän vakaana.
- Konsernin liikevoiton ilman uudelleenjärjestelykuluja odotetaan laskevan merkittävästi.
- Toimenpiteistä kannattavuuden parantamiseksi aiheutuu uudelleenjärjestelykuluja, jotka kirjataan vuoden 2012 aikana. Lisätietoja arvioiduista taloudellisista vaikutuksista on saatavilla myöhemmin tänä vuonna.

### LIIKETOIMINTARYHMÄT:

- Liikevaihdon odotetaan pysyvän vakaana kaikissa liiketoimintaryhmissä.
  - Liikevoiton odotetaan Energia- ja Liikkeenjohdon konsultointi –liiketoimintaryhmissä laskevan merkittävästi.
  - Teollisuus-liiketoimintaryhmän liikevoiton odotetaan laskevan.
  - Kaupunki-liiketoimintaryhmän liikevoiton odotetaan paranevan merkittävästi, kun otetaan huomioon alhainen vertailulukku.
- 
- Liikevoitonäkymissä ja vuoden 2011 vertailuluvuissa viitataan lukuihin ilman uudelleenjärjestelykuluja.

---

## KIITOS.



# LIITTEET

## TULOSLASKELMA

	1-9/2012	1-9/2011	MUUTOS, %
Liikevaihto	584,3	569,2	2,7
Liiketoiminnan muut tuotot	1,2	0,6	100,0
Osuus osakkuusyhtiöiden tuloksista	0,5	0,6	-16,7
Ulkopuoliset palvelut, alikonsultointi	-76,8	-76,9	-0,1
Henkilöstökulut	-328,1	-319,9	2,6
Liiketoiminnan muut kulut	-183,9	-153,1	18,8
Liikevoitto	-2,8	20,5	n.a.
Nettorahoituserät	-1,7	-2,6	-34,6
Tulos ennen veroja	-4,5	17,9	n.a.
Tuloverot	-3,5	-7,5	-53,3
<b>Konsernin voitto</b>	<b>-8,0</b>	<b>10,4</b>	<b>n.a.</b>

## TASE

VASTAAVAA	30.9. 2012	30.9. 2011	VASTATTAVAA	30.9. 2012	30.9. 2011
Liikearvo	132,3	130,4	Oma pääoma	171,0	188,2
Muut pitkäaikaiset saamiset	105,0	103,4	Korolliset pitkäaikaiset velat	104,6	85,3
Keskeneräiset työt	116,0	127,1	Muut pitkäaikaiset velat	25,6	24,3
Muut lyhytaikaiset saamiset	196,6	192,4	Saadut projektiennakot	89,4	101,2
Rahavarat ja muut likvidit varat	62,2	78,6	Muut lyhytaikaiset velat	221,5	232,9
<b>YHTEENSÄ</b>	<b>612,1</b>	<b>631,9</b>	<b>YHTEENSÄ</b>	<b>612,1</b>	<b>631,9</b>

## RAHAVIRTA

	1-9/2012	1-9/2011
Liikevoitto ennen nettokäyttöpääoman muutosta	11,9	27,9
Nettokäyttöpääoman muutos	-35,3	-10,1
Rahoituserät ja tuloverot	-8,1	-7,2
<b>Liiketoiminnan nettorahavirta</b>	<b>-31,5</b>	<b>10,6</b>
Investoinnit konserniyhtiöosakkeisiin vähennettynä hankintahetken rahavaroilla	0,0	-27,3
Muut investoinnit	-6,6	10,5
Nettorahavirta ennen rahoitusta	-38,1	-6,2
Rahoituksen nettorahavirta	20,2	-12,0
Rahavarojen ja muiden likvidien varojen muutos	-17,9	-18,2
Rahavarat ja muut likvidit varat kauden alussa	79,0	99,0
Valuuttakurssien muutosten vaikutus	1,2	-2,1
<b>Rahavarat ja muut likvidit varat kauden lopussa</b>	<b>62,3</b>	<b>78,7</b>

## AVAINLUVUT

	1-9/2012	1-9/2011
Tulos/osake, EUR (laimennettu)	-0,15	0,16
Oma pääoma/osake, EUR	2,74	3,03
Sijoitetun pääoman tuotto, % p.a.	-0,3	9,8
Oman pääoman tuotto, % p.a.	-6,0	7,5
Omavaraisuusaste %, p.a.	32,7	35,5
Gearing-%	61,2	37,8
Nettovelat, milj. euroa	104,6	71,1
Bruttoinvestoinnit osakkeisiin, milj. euroa	0,0	28,3
Bruttoinvestoinnit, operatiiviset, milj. euroa	6,1	5,6
Bruttoinvestoinnit, kiinteistöt,	0,0	47,8
Henkilöstö keskimäärin	6762	6815
Henkilöstö kauden lopussa	6630	7035