

# AJANKOHTAISTA PÖYRYSTÄ



SIJOITUS-INVEST, WANHA SATAMA, HELSINKI

14. – 15.11.2012

Sanna Päiväniemi, sijoittajasuhdejohtaja, Pöyry

---

## ESITYKSEN PÄÄKOHDAT

- Pöyry lyhyesti
- Tammi-syyskuu 2012 numeroina
- Strategia – tarkennettu fokus
- Näkymät 2012
- Liitteet

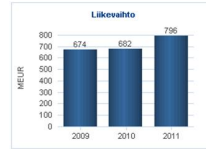
# GLBAALISTI PAIKALLISIA KONSULTOINTI- JA SUUNNITELU-PALVELUITA

## Projektit



Vuosittain noin  
15 000 projektia  
noin  
100 maassa

## Liikevaihto



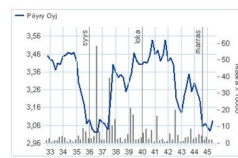
796 miljoonaa euroa  
vuonna 2011

## Ihmiset



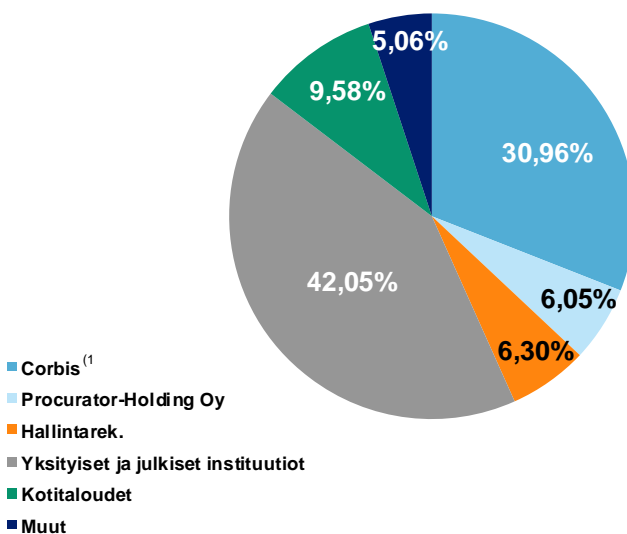
Noin  
7000 asian-  
tuntijaa globaalisti

## Markkina-arvo



Noin  
185 miljoonaa  
euroa  
(marraskuu 2012)





## SUURIMMAT OSAKKEENOMISTAJAT (31.10.2012)



- Osakkeita yhteensä:  
59 759 610
  - Omat osakkeet: 697 195
- Listattuna NASDAQ OMX Helsingin Pörssi vsta 1997
- Kaupankäyntikoodi: POY1V
  - Keskisuurten yhtiöiden kaupankäyntilista

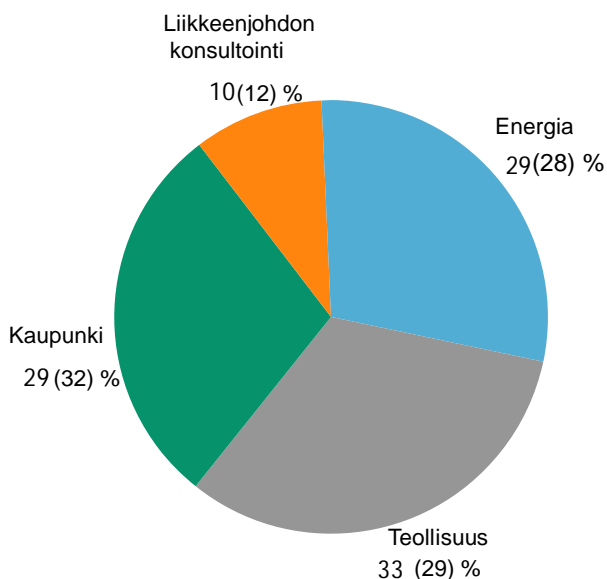
1) Henrik Ehrnrooth, Pöyryn hallituksen puheenjohtaja, omistaa välillisesti veljiensä Georg Ehrnroothin, Pöyryn hallituksen jäsen sekä Carl-Gustaf Ehrnroothin kanssa määräysvallan Corbis S.A:ssa.

# PÖYRYN LIIKETOIMINTA ON JAETTU NELJÄÄN TOIMINTASEGMENTTIIN

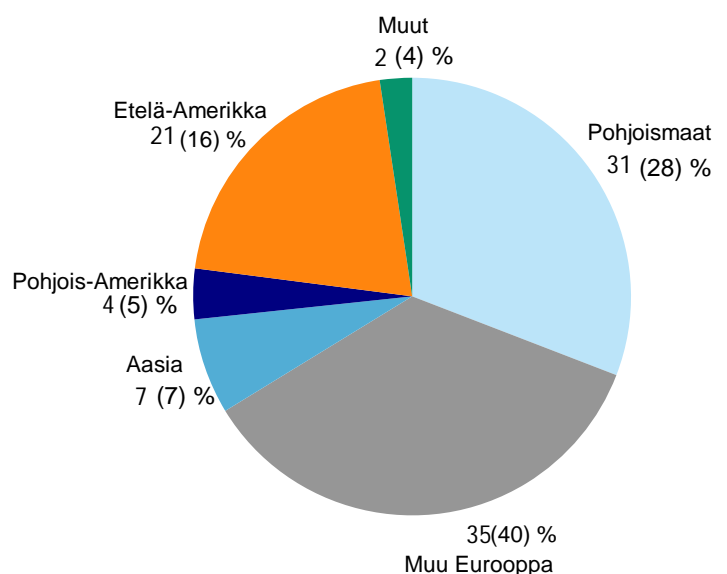
	LIIKETOIMINTA-RYHMÄ	KESKEISET OSAAMISALUEET
	<b>Liikkeenjohdon konsultointi</b> <ul style="list-style-type: none"> <li>Energia</li> <li>Metsäteollisuus</li> <li>Muu prosessiteollisuus</li> </ul>	<ul style="list-style-type: none"> <li>Liikkeenjohdon konsultointi tarjoaa ensiluokkaista strategista ja toiminnallista konsultointia investointeja edeltävistä arvioinneista toiminnan tehokkuuden parantamiseen. Strategiset neuvomme perustuvat markkinajohtoisin näkemyksiin ja kvantitatiivisiin malleihin sekä syvälliseen nykyisen ja tuleva teknologian ymmärtämiseen.</li> </ul>
	<b>Energia</b> <ul style="list-style-type: none"> <li>Vesivoima</li> <li>Lämpövoima</li> <li>Uusiutuva energia</li> <li>Ydinvoima</li> <li>Energian siirto ja jakelu</li> </ul>	<ul style="list-style-type: none"> <li>Energialiiketoimintaryhmä tarjoaa asiakaskohtaisiin tarpeisiin suunnittelua, valvontaa ja teknisiä neuvonantopalveluita maailmanlaajuisesti.</li> </ul>
	<b>Teollisuus</b> <ul style="list-style-type: none"> <li>Sellu, paperi, kartonki &amp; pehmopaperi</li> <li>Mineraalien käsittely</li> <li>Kemianteollisuus</li> </ul>	<ul style="list-style-type: none"> <li>Teollisuusliiketoimintaryhmä tarjoaa teknistä konsultointia, suunnittelua, projektien johto- ja toteutuspalveluita sekä pitkäaikaisia yhteistyö ja kunnossapitopalveluita maailmanlaajuisesti.</li> </ul>
	<b>Kaupunki</b> <ul style="list-style-type: none"> <li>Kadut ja tiet</li> <li>Raide- ja julkinen liikenne</li> <li>Vesi ja jätevesi</li> <li>Tunnelit ja maanalaiset rakenteet</li> <li>Kiinteistöt ja rakentaminen</li> </ul>	<ul style="list-style-type: none"> <li>Vastaten väestönkasvun, kaupungistumisen sekä ympäristökysymysten tuomiin haasteisiin. Kaupunki-liiketoimintaryhmä tarjoaa suunnittelu-, konsultointi- ja projektinjohtopalveluita liikenne-, vesi-, ympäristö- ja kiinteistösektoreille.</li> </ul>

# KONSERNIN LIIKEVAIHTO LIIKETOIMINTARYHMITÄIN JA ALUEITTAIN 1-9/2012 (1-9/2011)

Liikevaihto liiketoimintaryhmittäin



Liikevaihto alueittain

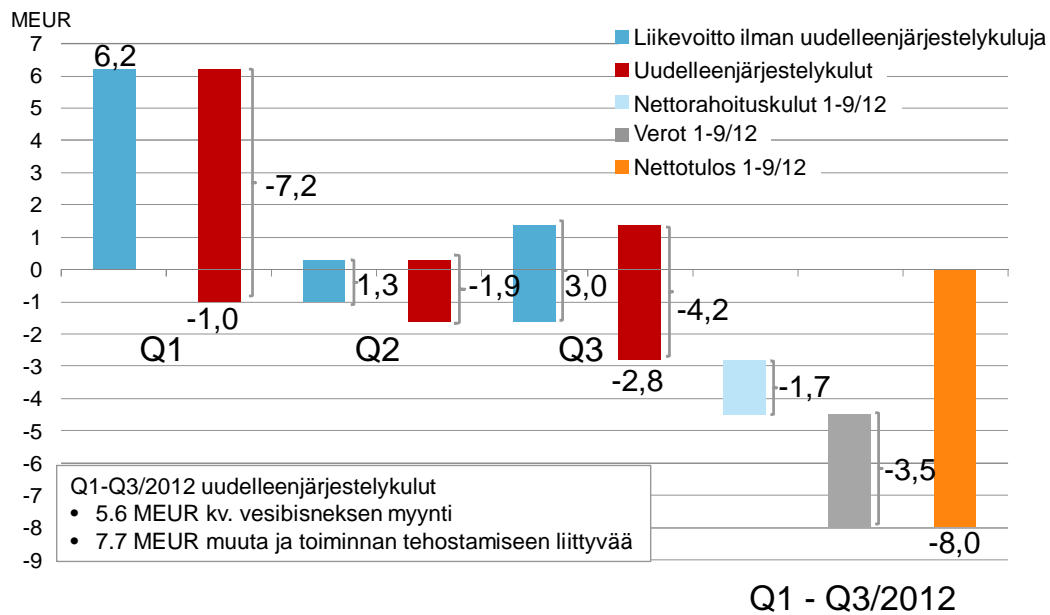


## TAMMI-SYYSKUU 2012 NUMEROINA

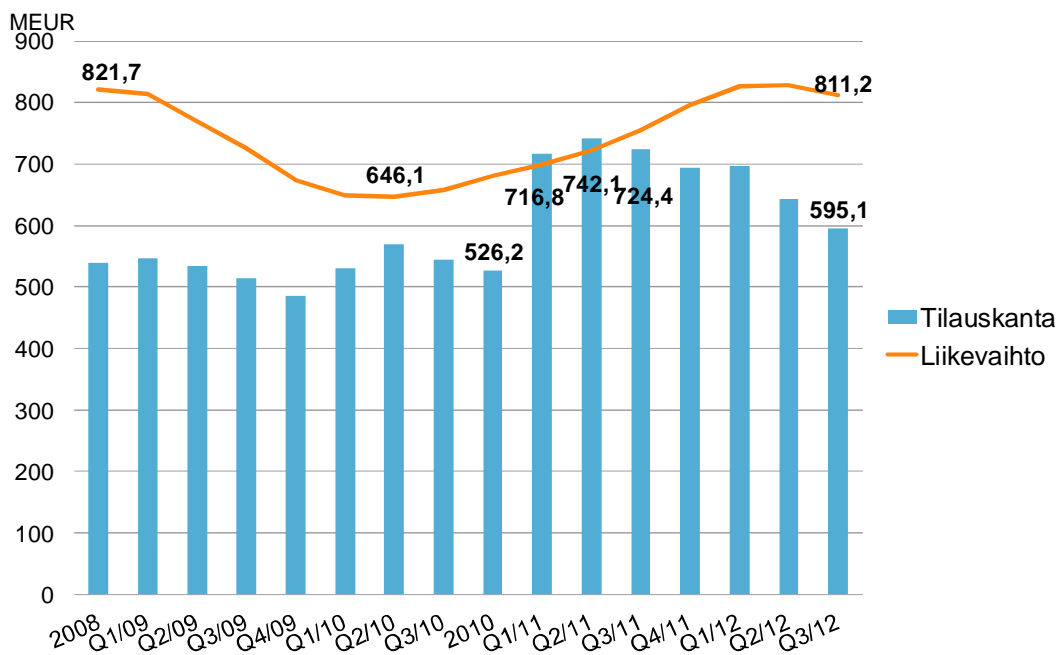
## LIKEVAIHTO PYSYI VAKAANA – LIIKEVOITTO EPÄTYYDYTTÄVÄLLÄ TASOLLA

Milj. euroa	1-9/2012	1-9/2011	Muutos-%
Tilauskanta	595,1	724,4	-17,8
Liikevaihto	584,3	569,2	2,7
Liikevoitto (ilman uudelleenjärjestelykuluja)	10,5	24,0	-56,3
Uudelleenjärjestelykulut	13,3	3,5	n.a.
Liikevoitto (mukaan lukien uudelleenjärjestelykulut)	-2,8	20,5	n.a.

## UDELLEENJÄRJESTELYKULUT RASITTAVAT NETTOTULOSTA



## TILAUSKANNAN JA LIIKEVAIHDON KEHITYS, viim. 12 kk

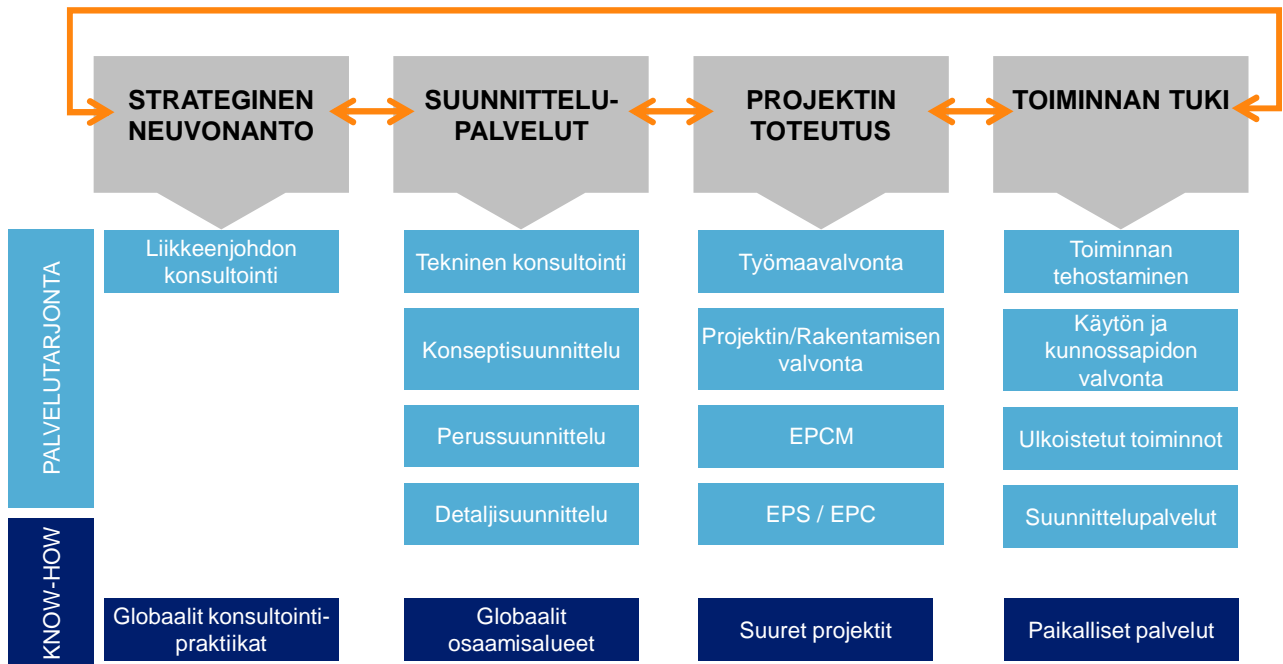


## AVAINLUVUT

	1-9/2012	1-9/2011
Tulos/osake, EUR (laimennettu)	-0,15	0,16
Oma pääoma/osake, EUR	2,74	3,03
Sijoitetun pääoman tuotto, % p.a.	-0,3	9,8
Oman pääoman tuotto, % p.a.	-6,0	7,5
Omavaraisuusaste %, p.a.	32,7	35,5
Gearing-%	61,2	37,8
Nettovelat, milj. euroa	104,6	71,1
Bruttoinvestoinnit osakkeisiin, milj. euroa	0,0	28,3
Bruttoinvestoinnit, operatiiviset, milj. euroa	6,1	5,6
Bruttoinvestoinnit, kiinteistöt,	0,0	47,8
Henkilöstö keskimäärin	6762	6815
Henkilöstö kauden lopussa	6630	7035

## STRATEGIA –TARKENNETTU FOKUS

# PÖYRYN EROTTAUTUMISTEKIJÄ: KONSULTOINTI JA SUUNNITTELUPALVELUITA ASIAKKAAN LIIKETOIMINNAN KOKO ELINKAAREEN



## AJANKOHTAISET ASIAT JOHDON AGENDALLA



## NÄKYMÄT VUODELLE 2012

### KONSERNI:

- Konsernin liikevaihdon odotetaan pysyvän vakaana.
- Konsernin liikevoiton ilman uudelleenjärjestelykuluja odotetaan laskevan merkittävästi.
- Toimenpiteistä kannattavuuden parantamiseksi aiheutuu uudelleenjärjestelykuluja, jotka kirjataan vuoden 2012 aikana. Lisätietoja arvioituista taloudellisista vaikutuksista on saatavilla myöhemmin tänä vuonna.

### LIIKETOIMINTARYHMÄT:

- Liikevaihdon odotetaan pysyvän vakaana kaikissa liiketoimintaryhmissä.
  - Liikevoiton odotetaan Energia- ja Liikkeenjohdon konsultointi -liiketoimintaryhmissä laskevan merkittävästi.
  - Teollisuus-liiketoimintaryhmän liikevoiton odotetaan laskevan.
  - Kaupunki-liiketoimintaryhmän liikevoiton odotetaan paranevan merkittävästi, kun otetaan huomioon alhainen vertailulukku.
- 
- Liikevoitonäkymissä ja vuoden 2011 vertailuluvuissa viitataan lukuihin ilman uudelleenjärjestelykuluja.



KIITOS.



LIITTEET

## TULOSLASKELMA

	1-9/2012	1-9/2011	MUUTOS, %
Liikevaihto	584,3	569,2	2,7
Liiketoiminnan muut tuotot	1,2	0,6	100,0
Osuus osakkuusyhtiöiden tuloksista	0,5	0,6	-16,7
Ulkopuoliset palvelut, alikonsultointi	-76,8	-76,9	-0,1
Henkilöstökulut	-328,1	-319,9	2,6
Liiketoiminnan muut kulut	-183,9	-153,1	18,8
Liikevoitto	-2,8	20,5	n.a.
Nettorahoituserät	-1,7	-2,6	-34,6
Tulos ennen veroja	-4,5	17,9	n.a.
Tuloverot	-3,5	-7,5	-53,3
<b>Konsernin voitto</b>	<b>-8,0</b>	<b>10,4</b>	<b>n.a.</b>

## TASE

VASTAAVAA	30.9. 2012	30.9. 2011	VASTATTAVAA	30.9. 2012	30.9. 2011
Liikearvo	132,3	130,4	Oma pääoma	171,0	188,2
Muut pitkäaikaiset saamiset	105,0	103,4	Korolliset pitkäaikaiset velat	104,6	85,3
Keskeneräiset työt	116,0	127,1	Muut pitkäaikaiset velat	25,6	24,3
Muut lyhytaikaiset saamiset	196,6	192,4	Saadut projektiennakot	89,4	101,2
Rahavarat ja muut likvidit varat	62,2	78,6	Muut lyhytaikaiset velat	221,5	232,9
<b>YHTEENSÄ</b>	<b>612,1</b>	<b>631,9</b>	<b>YHTEENSÄ</b>	<b>612,1</b>	<b>631,9</b>

## RAHAVIRTA

	1-9/2012	1-9/2011
Liikevoitto ennen nettokäyttöpääoman muutosta	11,9	27,9
Nettokäyttöpääoman muutos	-35,3	-10,1
Rahoituserät ja tuloverot	-8,1	-7,2
Liiketoiminnan nettorahavirta	-31,5	10,6
Investoinnit konserniyhtiöosakkeisiin vähennettynä hankintahetken rahavaroilla	0,0	-27,3
Muut investoinnit	-6,6	10,5
Nettorahavirta ennen rahoitusta	-38,1	-6,2
Rahoituksen nettorahavirta	20,2	-12,0
Rahavarojen ja muiden likvidien varojen muutos	-17,9	-18,2
Rahavarat ja muut likvidit varat kauden alussa	79,0	99,0
Valuuttakurssien muutosten vaikutus	1,2	-2,1
<b>Rahavarat ja muut likvidit varat kauden lopussa</b>	<b>62,3</b>	<b>78,7</b>