



Toimitusjohtajan katsaus

Heikki Malinen

Strategia ja toimintatapa

- Viisi toiminnan ydinaluetta
- Investointien elinkaaren kattava konsepti
- Teknologian ja paikallisten olosuhteiden hyvä tuntemus
- Vahva markkina-asema ja tavoitteena kannattava kasvu



Konsultoinnin ja suunnittelun globaali asiantuntija

- 17 000 projektia vuosittain
- 8000 työntekijää 49 maassa
- Projektikokemusta yli 100 maasta



Vuoden 2009 alusta ydintoiminta pohjautuu viiteen osaamisalueeseen

Infrastruktuuri & ympäristö –liiketoimintaryhmä jaettu kolmeen osaan



Liikennejärjestelmät-liiketoimintaryhmä

- Raide-, tie- ja kaupunkiliikennejärjestelmät, tunneli- ja siltahankkeet sekä liikenne- ja yhdyskuntasuunnitteluprojektien palvelut
- Toiminta-alueet: Eurooppa, Latinalainen Amerikka ja Aasia

Avainluvut 2008

- Liikevaihto 105,5 ja liikevoitto 9,2 milj. euroa
- Tilauskanta 130,9 milj. euroa
- Henkilöstö 1100
- Yritysosotot: Romaniassa ja Espanjassa



Vesi & ympäristö -liiketoimintaryhmä

- Veden hankinnan suunnittelun, yhdyskuntien ja teollisuuden jätevesien käsittely ja jätehuolto
- Toiminta-alueet Eurooppa, Aasia ja Afrikka

Avainluvut 2008

- Liikevaihto 87,6 ja liikevoitto 4,2 milj. euroa
- Tilauskanta 76,8 milj. euroa
- Henkilöstö 1000



Rakentamisen palvelut -liiketoimintaryhmä

- Liike- ja toimistorakentamisen sekä teollisuuden projektien konsultointi, projektinjohto, arkkitehtuuri, rakennesuunnittelu, talotekniikan suunnittelu sekä rakentamisen johto ja valvonta
- Pöyry Integrated Design (PID)
- Toiminta-alueet Suomi, Venäjä, Kiina ja Balttia

Avainluvut 2008

- Liikevaihto 92,8 ja liikevoitto 9,9 milj. euroa
- Tilauskanta 48,3 milj. euroa
- Henkilöstö 1000



Pöyry kuuluu maailman top 10 suunnitteluyrityksen joukkoon

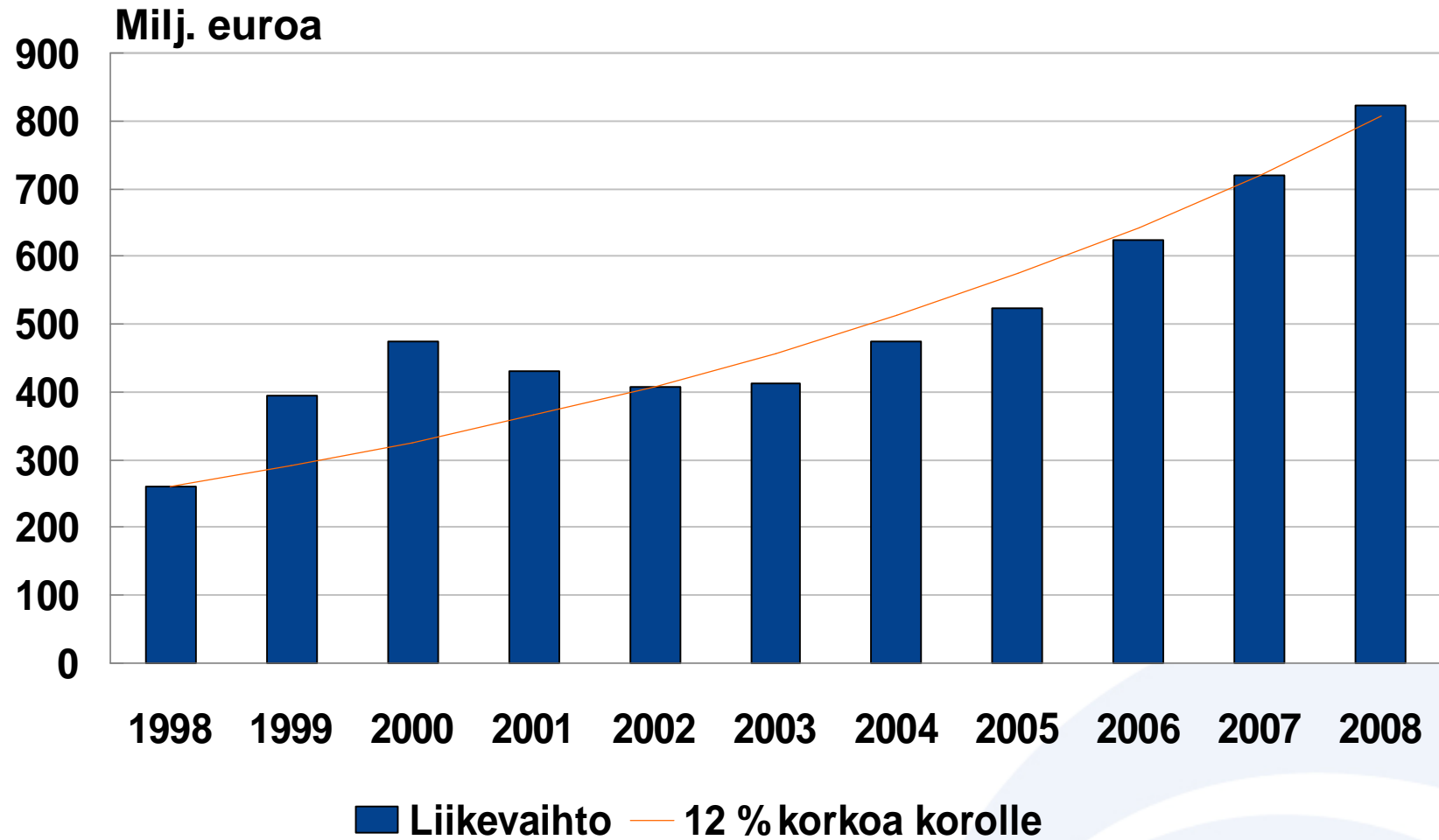
Sijoitus eri toimialoilla	#
Metsäteollisuus	1.
Vesivoima	2.
Voimantuotantolaitokset	4.
Öljy & kaasu – putkistot	9.
Kemian laitokset	6.
Raideliikenne	13.
Jätevedenpuhdistus	9.
Rakentamisen palvelut, Suomi	1.

Lähde: ENR

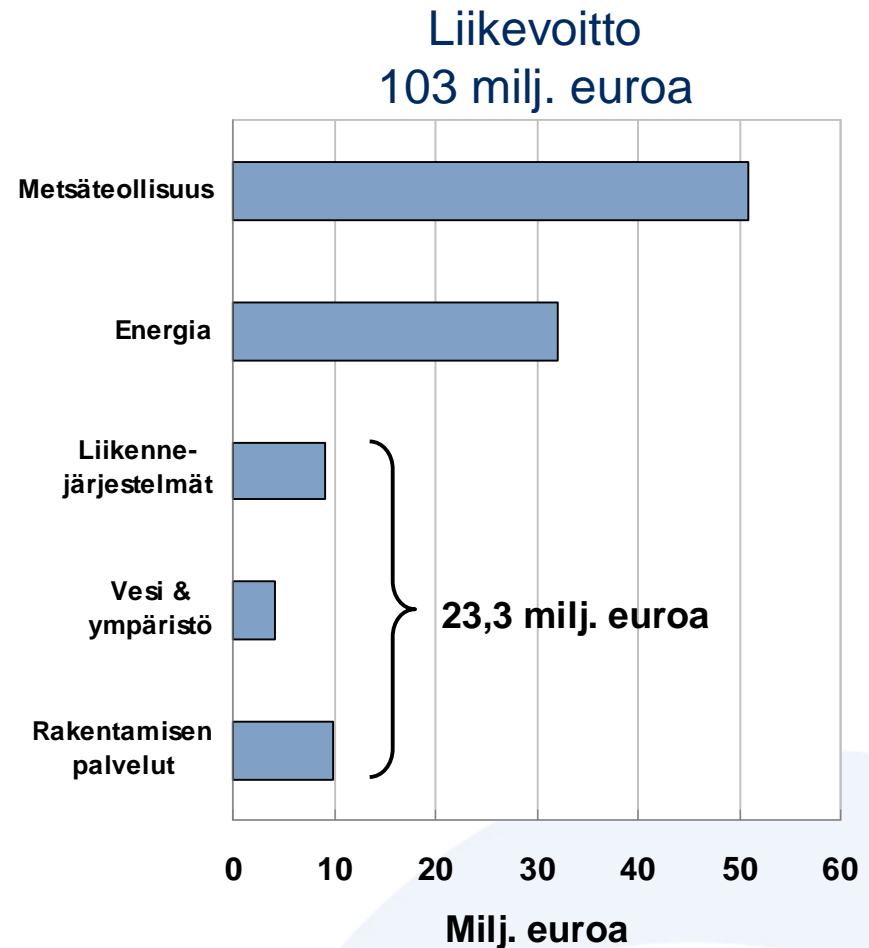
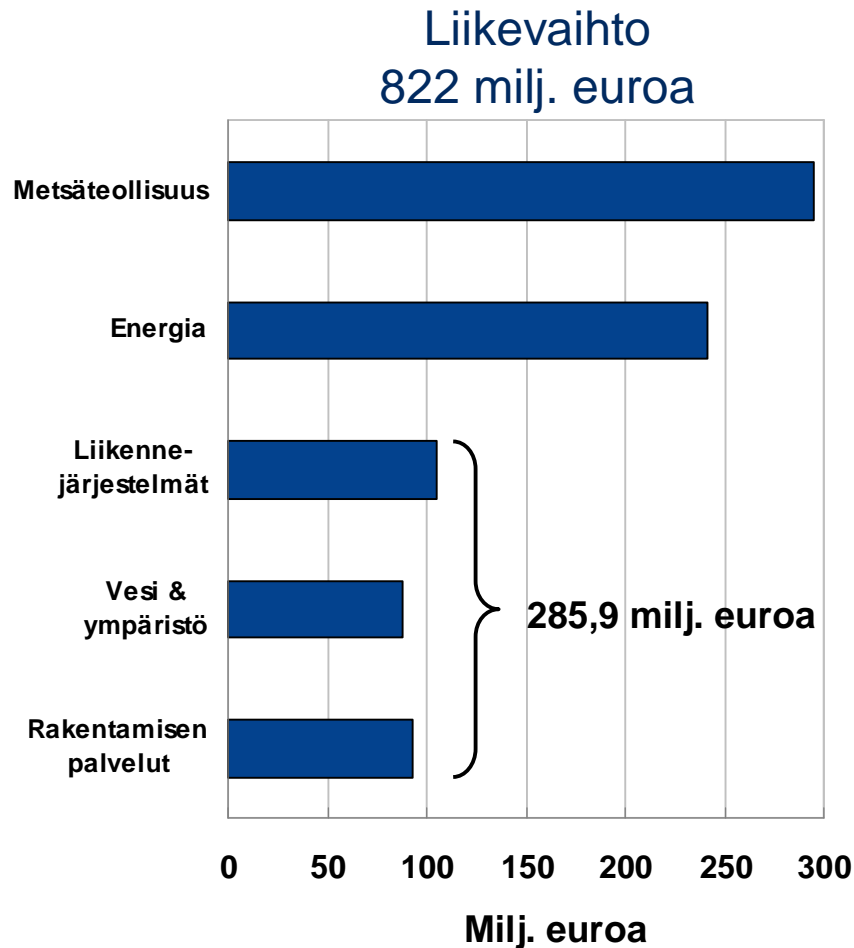
Pöyry on markkinajohtaja
metsäteollisuudessa

Muissa liiketoiminnoissa
mielenkiintoisia
kasvumahdollisuuksia

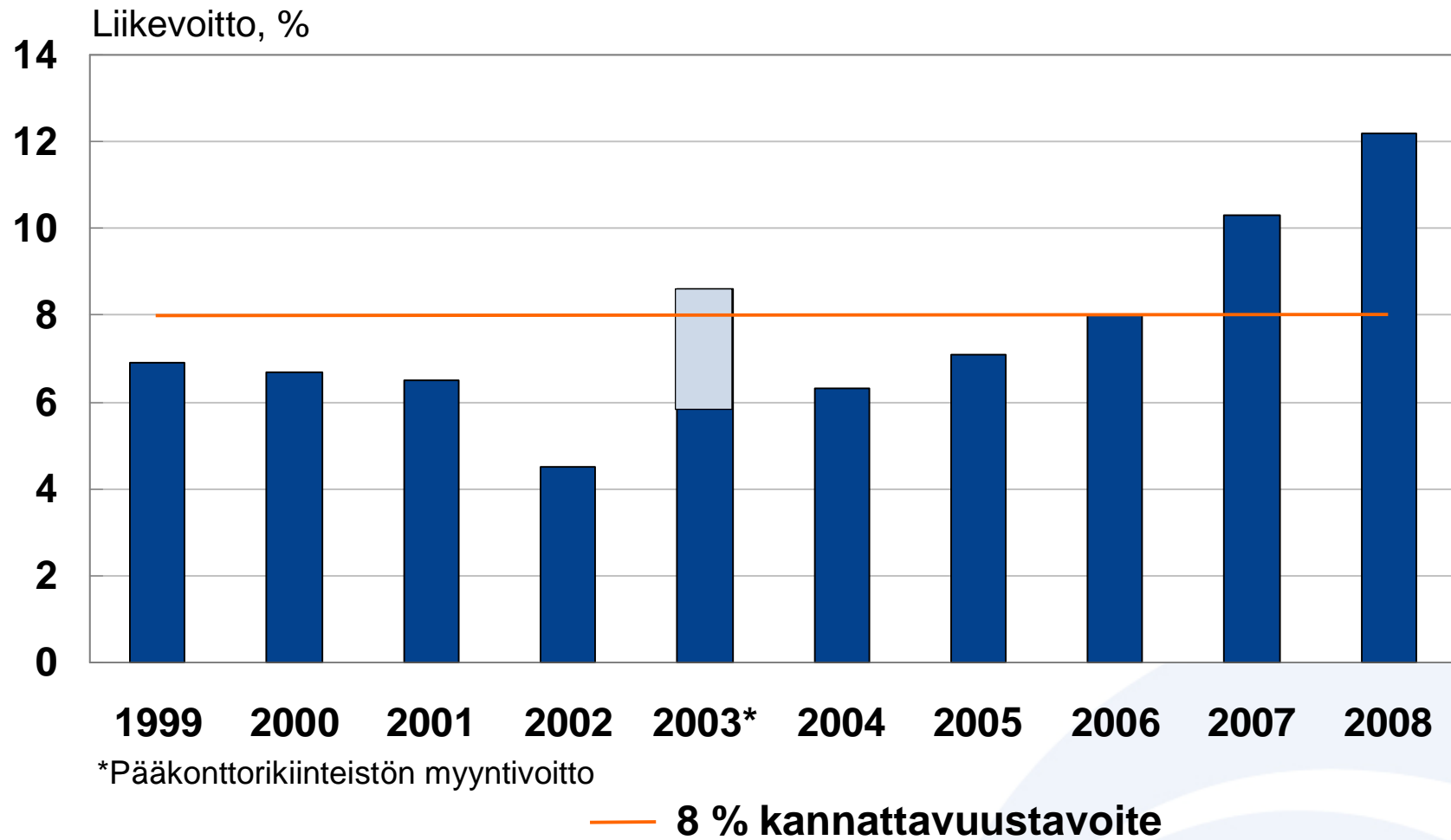
Liikevaihto kasvanut keskimäärin 12 % vuosina 1998-2008



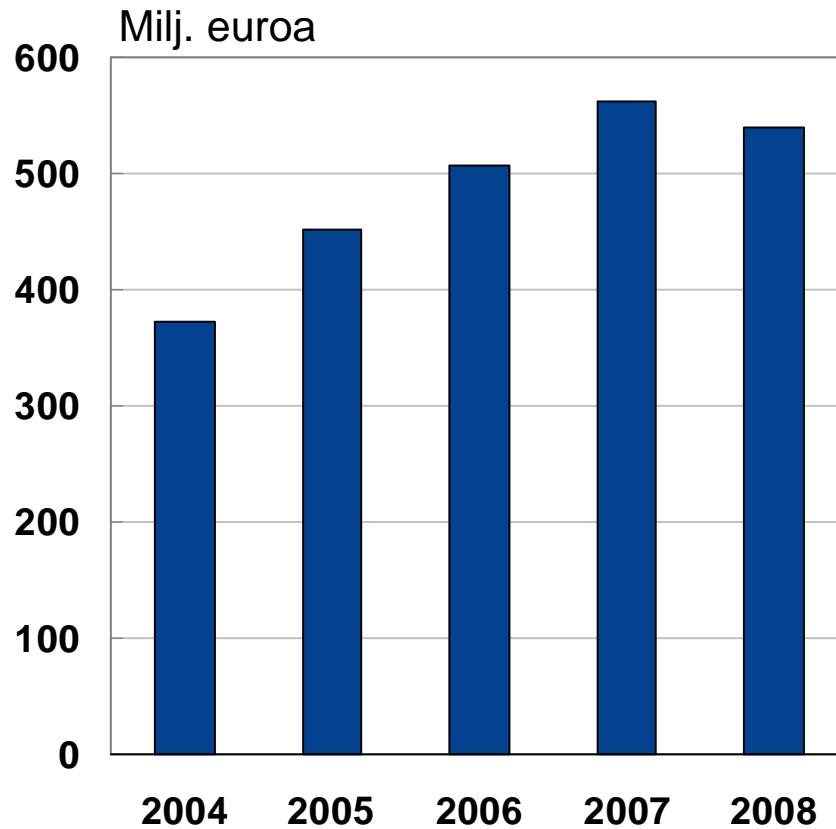
Vuoden 2008 liikevaihto ja liikevoitto liiketoimintaryhmittäin



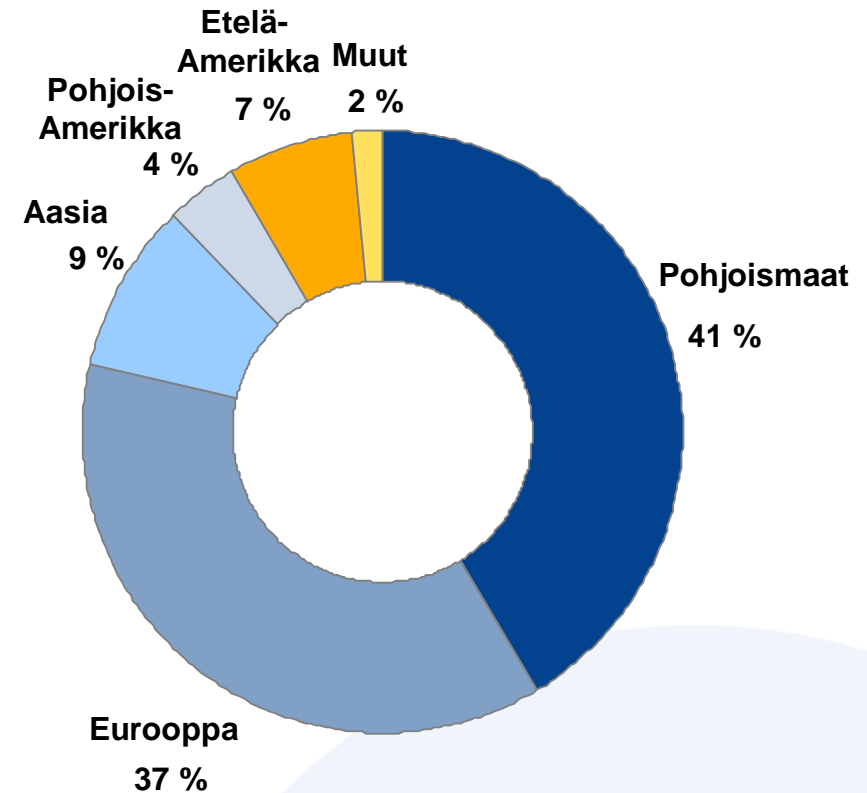
Liiketoimintaryhmien kannattavuustavoitteena 8 % liikevoitto keskipitkällä tähtäimellä



Konsernin tilauskanta pysynyt vakaana – etenkin Energiassa, Liikennejärjestelmissä ja Vesi & ympäristössä

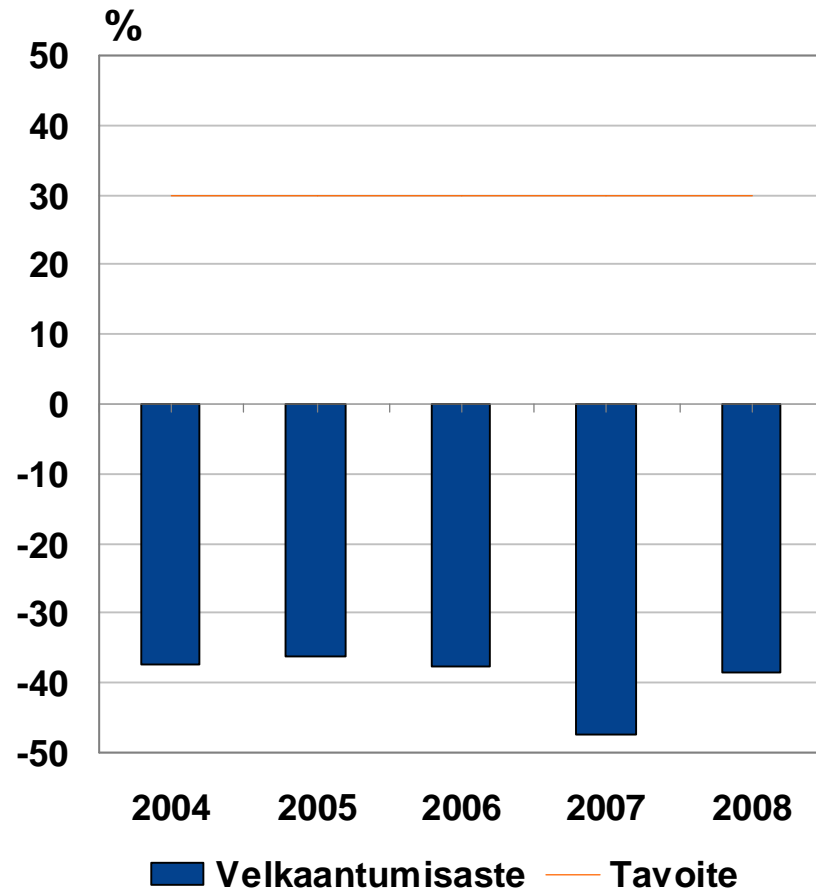


Markkina-alueittain
vuoden 2008 lopussa

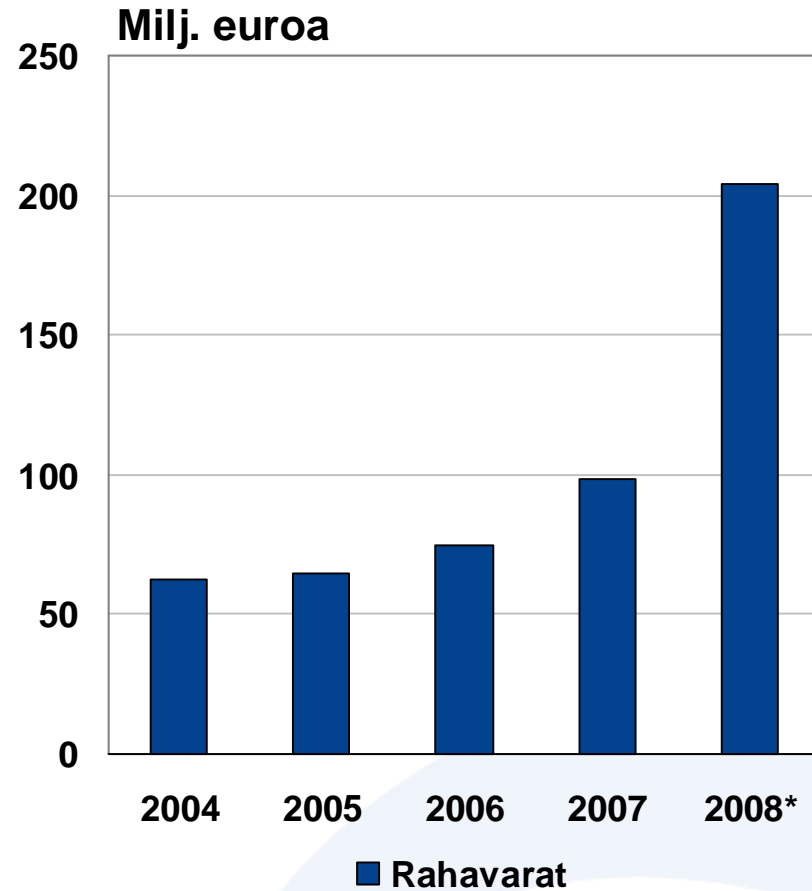


Yhtiön tase on vahva

Velkaantumisaste



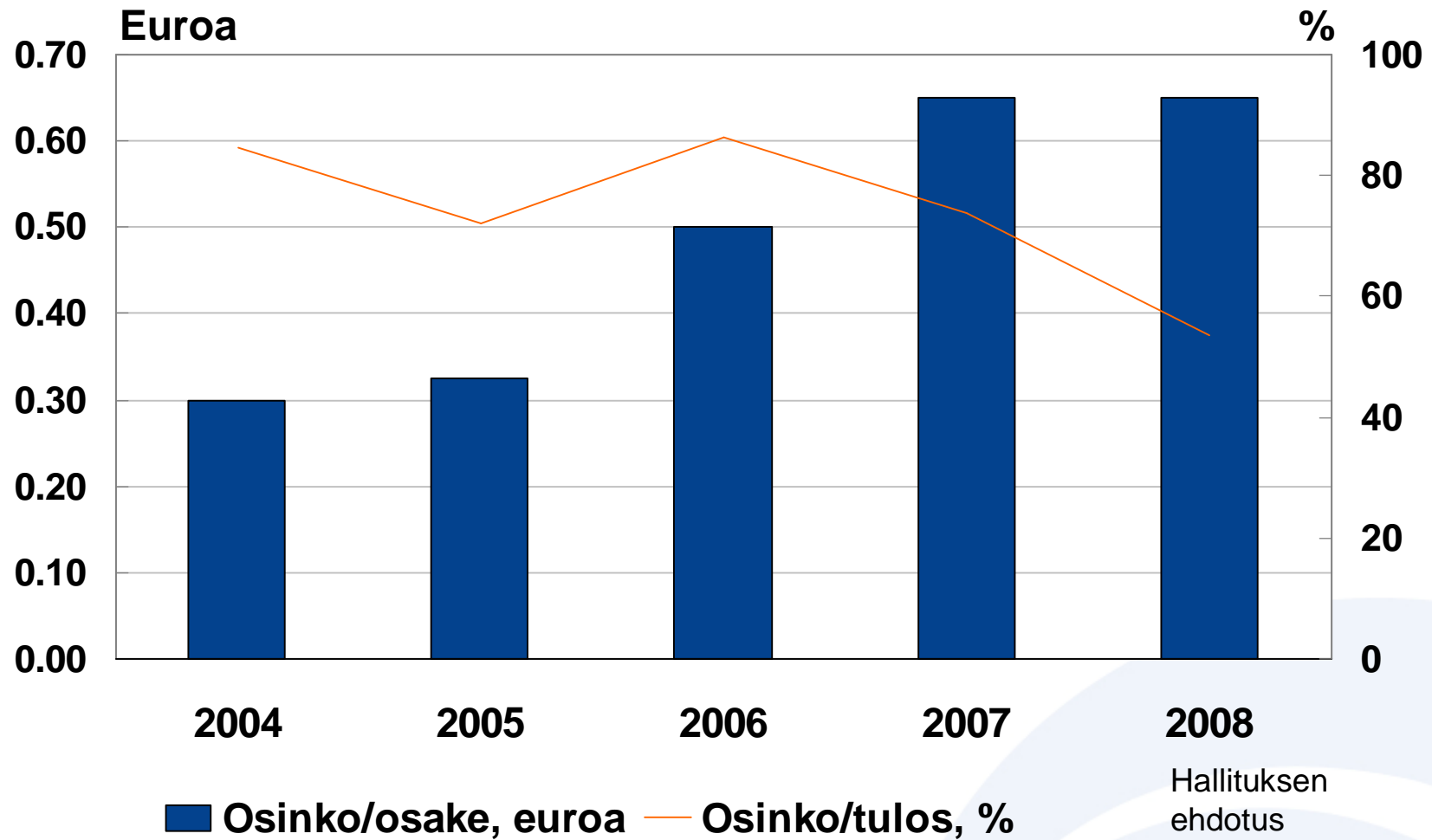
Rahavarat



Vahvan taloudellisen tuloksen vuosi

	2007	2008	Muutos
Liikevaihto, milj. euroa	718,2	821,7	+14 %
Liikevoitto, milj. euroa	73,8	100,6	+36 %
Liikevoitto, %	10,3	12,2	
Osakekohtainen tulos, euroa	0,88	1,21	+37 %
Rahavarat vuoden lopussa, milj. euroa	98,7	203,7	+106 %
Sijoitetun pääoman tuotto, %	42,4	45,4	
Tilaukanta, milj. euroa	562,8	539,1	-4 %
Henkilöstö	7269	7924	+9 %

Hallitus ehdottaa osingoksi 0,65 euroa/osake



Vuoden 2009 näkymät

- Energiamarkkinoiden aktiviteetti on pysynyt ennallaan
- Metsäteollisuudessa käynnissä rakennemuutos ja Pöyry sopeuttaa toimintaansa
- Liikennejärjestelmissä hyvä kysyntä
- Vesi & ympäristö –alueella uusia mahdollisuuksia
- Rakentamisen palvelujen kysyntä heikentynyt



Vuoden 2009

- liikevaihdon arvioidaan laskevan
- liikevoiton ennen veroja arvioidaan heikkenevän merkittävästi

Lähiajan toimenpiteet talouden taantumassa

- Kapasiteetin karsinta vastaamaan alhaisempaa kysyntää: Metsäteollisuus ja Rakentamisen palvelut
- Myynnin tehostaminen
- Kustannusrakenteen optimointi
- Hyvän likviditeetin säilyttäminen
- Osallistuminen alan rakennemuutokseen

Pöyry kolmannen kehitysvaiheensa kynnyksellä

	1958-1992	1993-2008	2009-
Liike-toiminnot	Metsäteollisuus-fokus	3 liiketoiminta- aluetta: laajentuminen energiaan ja infraan	5 ydinaluetta: vahva panostus energiaan, liikennejärjestelmiin ja ympäristöön
Palvelu-konseptit	Metsäteollisuuden tietotaidon vienti Liikkeenjohdon konsultointi myynnin tukena	Asiakkaan elin- kaaren kattavat palvelut Konsultointi laajenee energiaan	Suuret kokonaishankkeet (EPCM) Konsultointi laajenee kaikille toimialoille
Toiminta-malli	Keskitetty suunnittelu	Global Network Company-konseptin lanseeraus	Toiminnan integrointi ja virtaviivaistaminen Tietämyksen hallinta
Maan-tieteellinen laajuus	Kansainvälinen metsäteollisuuden verkosto	Kansainvälistyminen myös energiassa ja infrassa	Globaalien markkinoiden merkitys kasvaa edelleen

Tähtäin yli taantumun kohti kolmatta kehitysvaihetta

- Markkinajohtajuus omilla toiminta-alueilla
- Panostus energiaan, liikennejärjestelmiin ja ympäristöön
- Konsultoinnin ja projektinjohtopalveluiden merkitys kasvaa
- Sopeuttamistoimenpiteiden läpivienti haastavassa markkinatilanteeseessa



